

# 入札番号 15 明細書

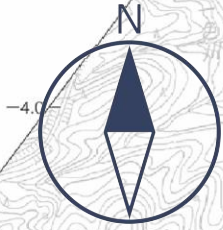
岐阜県高山市荘川町

いっしき  
一色

国有林

林小班	樹種	材種	本数(本)	材積(m3)	平均直径(cm)	平均樹高(m)
4142い	スギ	一般材	640	752.03	38	22
		低質材	41	23.40	28	16
	カラマツ	一般材	21	29.66	40	22
		低質材	6	4.29	30	20
	ネズコ	一般材	2	0.67	26	12
	N計		710	810.05		
	ブナ	低質材	5	1.17	20	14
	ナラ	一般材	1	0.17	18	15
		低質材	1	0.33	28	13
	サワグルミ	一般材	3	2.52	38	17
		低質材	2	0.79	24	20
	シラカバ	低質材	1	0.36	24	18
	ウダイカンバ	一般材	1	0.47	26	20
		低質材	3	1.01	28	13
	ダケカンバ	一般材	8	5.75	34	18
		低質材	13	6.17	30	16
	ミズメ	低質材	2	0.40	20	15
	カエデ	低質材	1	0.11	16	12
	トチノキ	低質材	1	0.44	30	15
	他Lサワ群	一般材	1	0.88	44	15
低質材		38	11.64	24	12	
L計		81	32.21			
入札番号 15 合計			791	842.26		

位置図  
入札番号14~17



高山市  
一色  
(4141~4146林班)  
荘川担当区

入札番号 14  
一色国有林  
41413林小班  
80年生  
面積 1.07ha  
樹種 スギほか

入札番号 17  
一色国有林  
4146い林小班  
68年生  
面積 4.16ha  
樹種 スギ

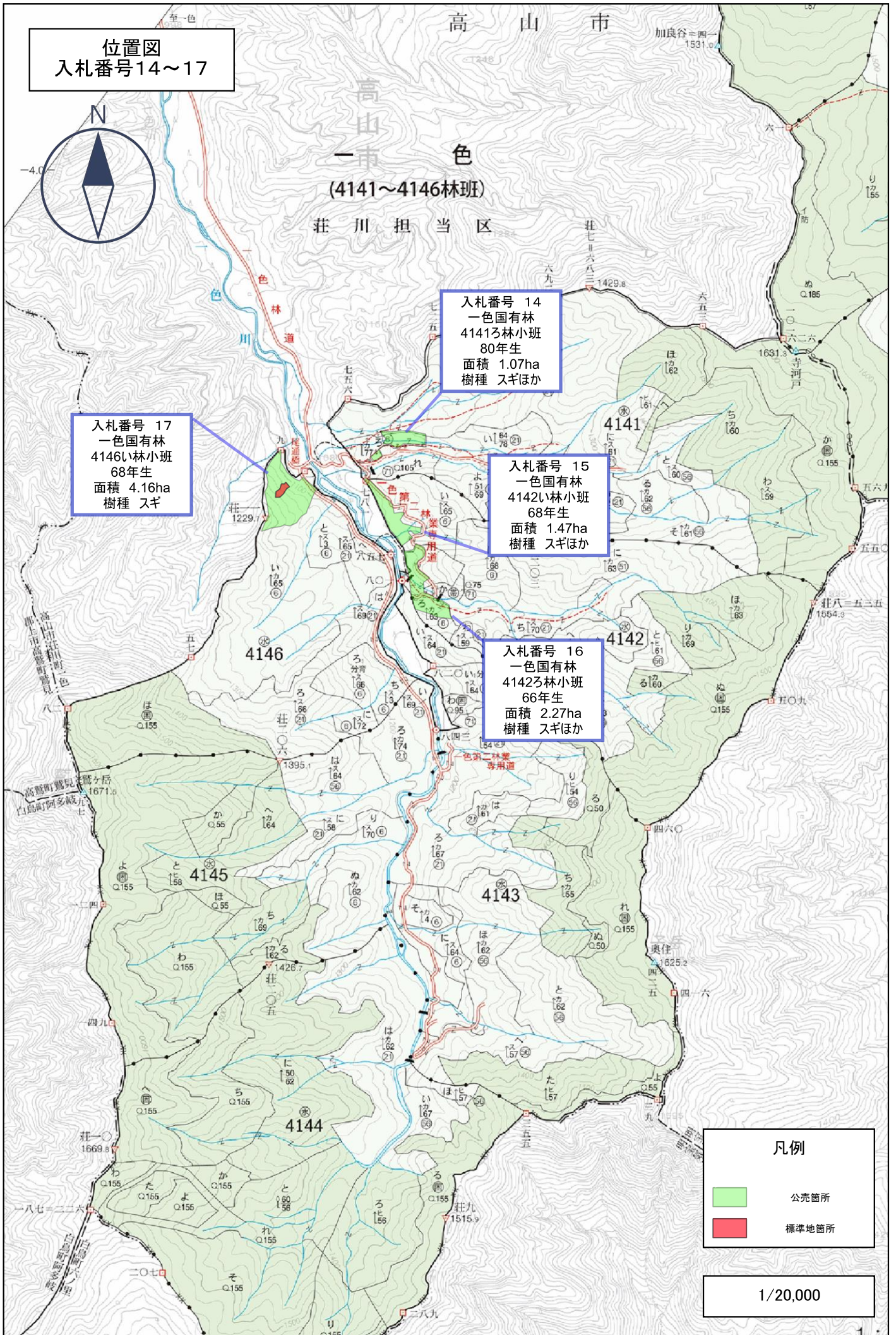
入札番号 15  
一色国有林  
4142い林小班  
68年生  
面積 1.47ha  
樹種 スギほか

入札番号 16  
一色国有林  
41423林小班  
66年生  
面積 2.27ha  
樹種 スギほか

凡例

- 公売箇所
- 標準地箇所

1/20,000



位置図  
入札番号14~16

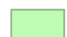


入札番号 14  
一色国有林  
41413林小班  
80年生  
面積 1.07ha  
樹種 スギほか

入札番号 15  
一色国有林  
4142い林小班  
68年生  
面積 1.47ha  
樹種 スギほか

入札番号 16  
一色国有林  
4142ろ林小班  
66年生  
面積 2.27ha  
樹種 スギほか

凡例

 公売箇所

1/5,000

4146

