

# 入札番号 11 明細書

岐阜県高山市朝日町

どんひきさわ  
鈍引沢

国有林

林小班	樹種	材種	本数(本)	材積(m3)	平均直径(cm)	平均樹高(m)	
1283ろ1	ヒノキ	一般材	4,112	1,268.52	20	16	
		低質材	177	20.71	14	10	
	人サワラ	一般材	1	0.35	26	14	
		低質材	1	0.21	22	12	
	カラマツ	一般材	2	1.19	28	19	
		低質材	1	0.23	20	15	
	アカマツ	一般材	2	1.36	30	19	
	ヒメコマツ	一般材	4	1.86	22	16	
		低質材	1	0.50	32	17	
	N計			4,301	1,294.93		
	クリ	一般材	18	6.60	26	15	
		低質材	3	0.93	24	12	
	ナラ	低質材	5	0.54	16	10	
	サワグルミ	一般材	12	8.42	32	18	
	ウダイカンバ	一般材	4	1.83	28	17	
		低質材	2	0.63	26	13	
	ミズメ	一般材	2	0.23	14	16	
	カツラ	低質材	3	0.67	22	13	
	ホオノキ	一般材	11	3.38	22	16	
		低質材	11	1.92	18	13	
	サクラ	一般材	2	0.42	22	13	
		低質材	1	0.10	18	9	
	キハダ	一般材	1	0.51	30	17	
		低質材	1	0.14	16	15	
	トチノキ	一般材	1	0.19	18	16	
		低質材	1	0.10	14	14	
	他Lブナ群	一般材	8	1.82	22	13	
		低質材	20	2.74	16	12	
	L計			106	31.17		
	入札番号 11 合計			4,407	1,326.10		

位置図  
入札番号11~12



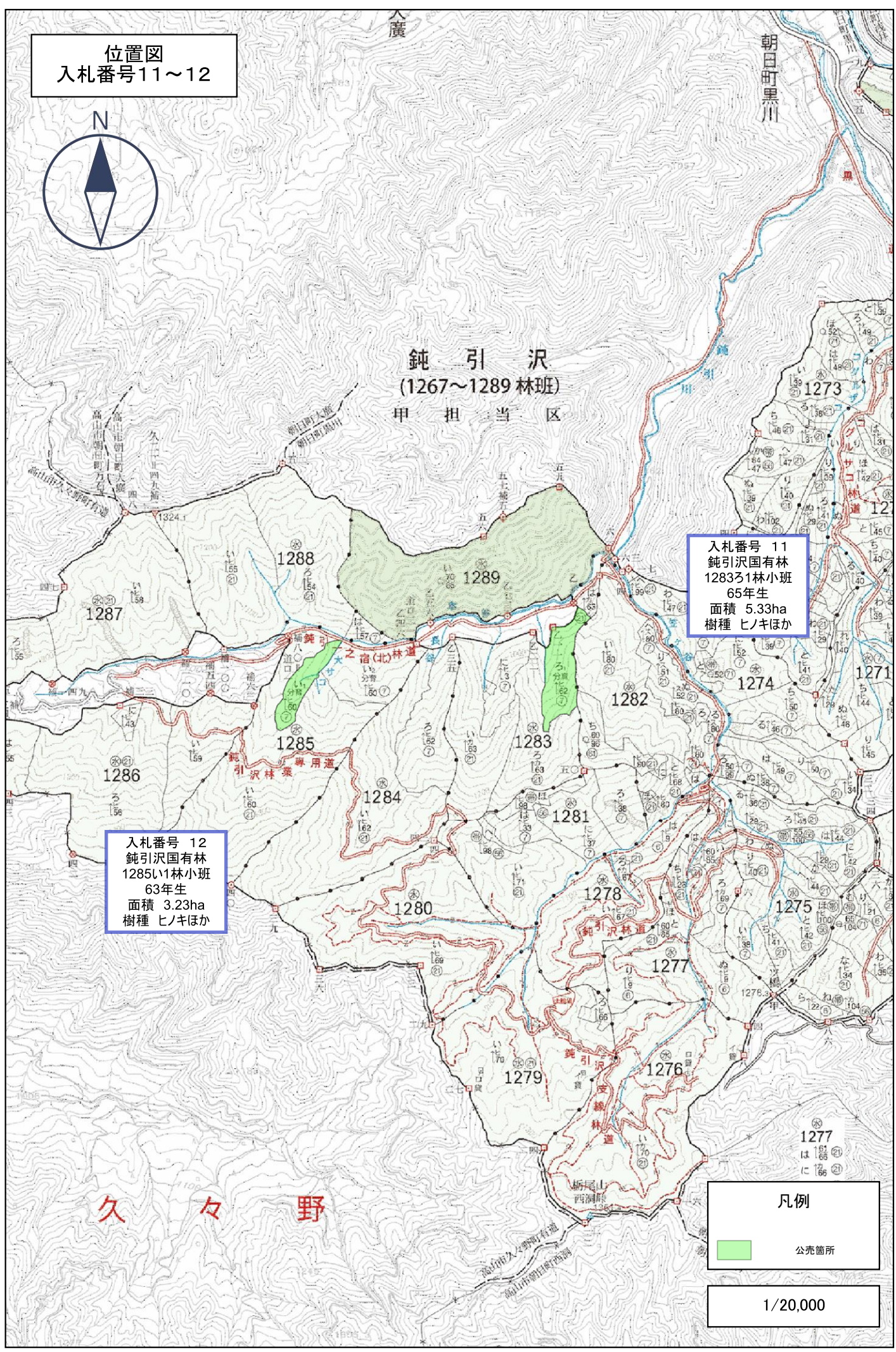
鈍引沢  
(1267~1289林班)  
甲担当区

入札番号 11  
鈍引沢国有林  
1283ろ1林小班  
65年生  
面積 5.33ha  
樹種 ヒノキほか

入札番号 12  
鈍引沢国有林  
1285い1林小班  
63年生  
面積 3.23ha  
樹種 ヒノキほか

凡例  
公売箇所

1/20,000



位置図  
入札番号11



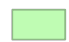
1289

入札番号 11  
鈍引沢国有林  
1283ろ1林小班  
65年生  
面積 5.33ha  
樹種 ヒノキほか

1282

1283

凡例

 公売箇所

1/5,000