

入札番号 9 明細書

岐阜県高山市高根町

かたひら
片平

国有林

林小班	樹種	材種	本数(本)	材積(m3)	平均直径(cm)	平均樹高(m)	
1215い1	ヒノキ	一般材	4,503	2,486.00	26	19	
		低質材	39	5.91	16	12	
	人サワラ	一般材	33	41.80	36	21	
		低質材	1	0.04	10	10	
	ヒバ	一般材	50	44.63	32	19	
		低質材	3	0.11	10	6	
	カラマツ	一般材	47	56.99	34	25	
		低質材	1	0.10	12	18	
	アカマツ	一般材	2	3.78	50	22	
	ヒメコマツ	一般材	8	10.21	36	23	
		低質材	1	0.10	18	7	
	モミ	一般材	1	2.66	58	22	
		低質材	1	2.55	64	18	
	ツガ	一般材	1	0.26	24	11	
	ネズコ	一般材	1	0.46	26	18	
		低質材	1	0.03	8	10	
	N計		/	4,693	2,655.63	/	/
	クリ	一般材	1	0.42	28	16	
	ナラ	一般材	1	0.21	20	15	
		低質材	5	3.49	28	15	
	サワグルミ	一般材	1	0.44	30	15	
	ミズメ	一般材	2	1.62	36	19	
		低質材	1	0.20	18	17	
	ハンノキ	一般材	1	2.04	50	25	
	ホオノキ	一般材	3	3.44	38	23	
		低質材	1	0.12	16	13	
	トチノキ	一般材	3	8.73	84	23	
		低質材	2	0.48	20	15	
	シナノキ	低質材	3	0.48	16	15	
	他Lブナ群	一般材	1	1.49	48	20	
低質材		3	0.47	18	12		
L計		/	28	23.63	/	/	
入札番号 9 合計			4,721	2,679.26	/	/	

位置図
入札番号9~10



入札番号 10
片平国有林
1215、12林小班
71年生
面積 5.56ha
樹種 ヒノキほか

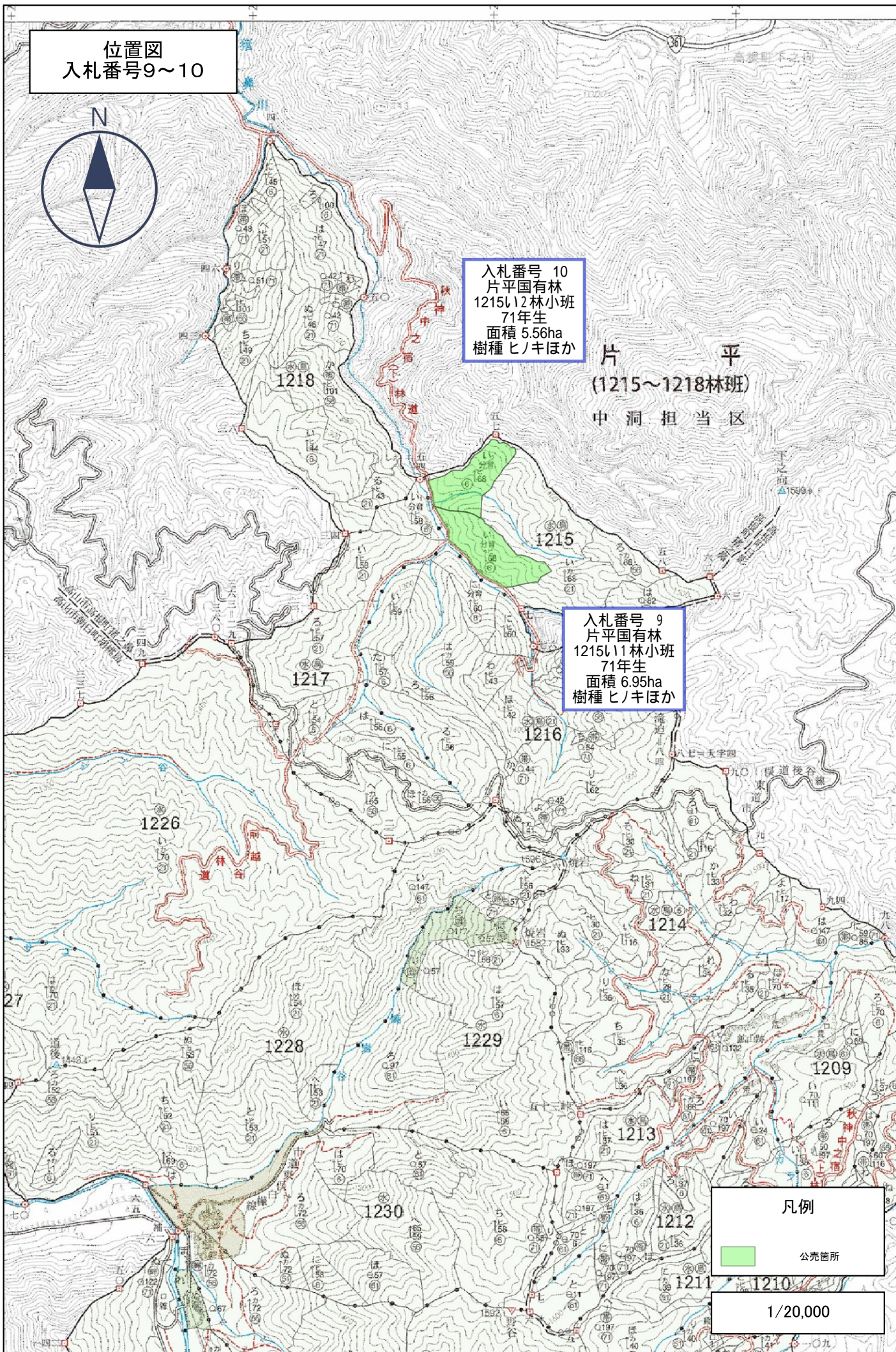
片 平
(1215~1218林班)
中洞 担当区

入札番号 9
片平国有林
1215、11林小班
71年生
面積 6.95ha
樹種 ヒノキほか

凡例

 公売箇所

1/20,000



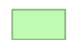
位置図
入札番号9~10



入札番号 10
片平国有林
1215い2林小班
71年生
面積 5.56ha
樹種 ヒノキほか

入札番号 9
片平国有林
1215い1林小班
71年生
面積 6.95ha
樹種 ヒノキほか

凡例

 公売箇所

1/5,000

