

# 入札番号 8 明細書

岐阜県高山市朝日町

あおや  
青屋 国有林

林小班	樹種	材種	本数(本)	材積(m3)	平均直径(cm)	平均樹高(m)	
1041は1	ヒノキ	一般材	3,491	1,738.28	24	20	
		低質材	96	11.99	14	11	
	人サワラ	一般材	13	8.33	26	22	
		低質材	8	0.41	10	8	
	カラマツ	一般材	466	388.13	28	25	
		低質材	1	0.04	10	9	
	アカマツ	一般材	1	0.89	32	23	
	N計			4,076	2,148.07		
	クリ	一般材	32	16.09	26	18	
		低質材	15	3.50	20	15	
	ナラ	一般材	1	0.61	32	18	
		低質材	2	0.21	14	13	
	オニグルミ	一般材	1	0.47	30	16	
	シラカバ	低質材	1	0.19	18	16	
	ウダイカンバ	一般材	6	3.90	30	20	
		低質材	6	1.44	20	15	
	ミズメ	一般材	3	1.28	24	20	
		低質材	23	3.99	18	15	
	ハンノキ	一般材	12	8.20	30	21	
		低質材	13	4.40	22	16	
	ケヤキ	一般材	3	1.39	28	17	
		低質材	4	1.02	26	13	
	カツラ	一般材	5	4.15	30	24	
		低質材	2	0.37	18	15	
	ホオノキ	一般材	8	4.54	28	18	
		低質材	1	0.13	20	10	
	シデ	一般材	1	0.42	28	16	
		低質材	5	1.01	20	13	
	サクラ	一般材	4	1.44	26	16	
		低質材	3	0.61	18	14	
	キハダ	低質材	2	0.46	20	16	
	イタヤカエデ	低質材	2	0.20	18	9	
	カエデ	一般材	5	8.63	40	29	
		低質材	4	1.25	24	14	
	トチノキ	低質材	1	0.79	38	17	
	シナノキ	一般材	2	0.55	22	16	
	センノキ	一般材	1	0.15	16	16	
	他Lブナ群	一般材	8	2.61	22	15	
		低質材	18	3.38	20	13	
	L計			194	77.38		
入札番号 8 合計			4,270	2,225.45			

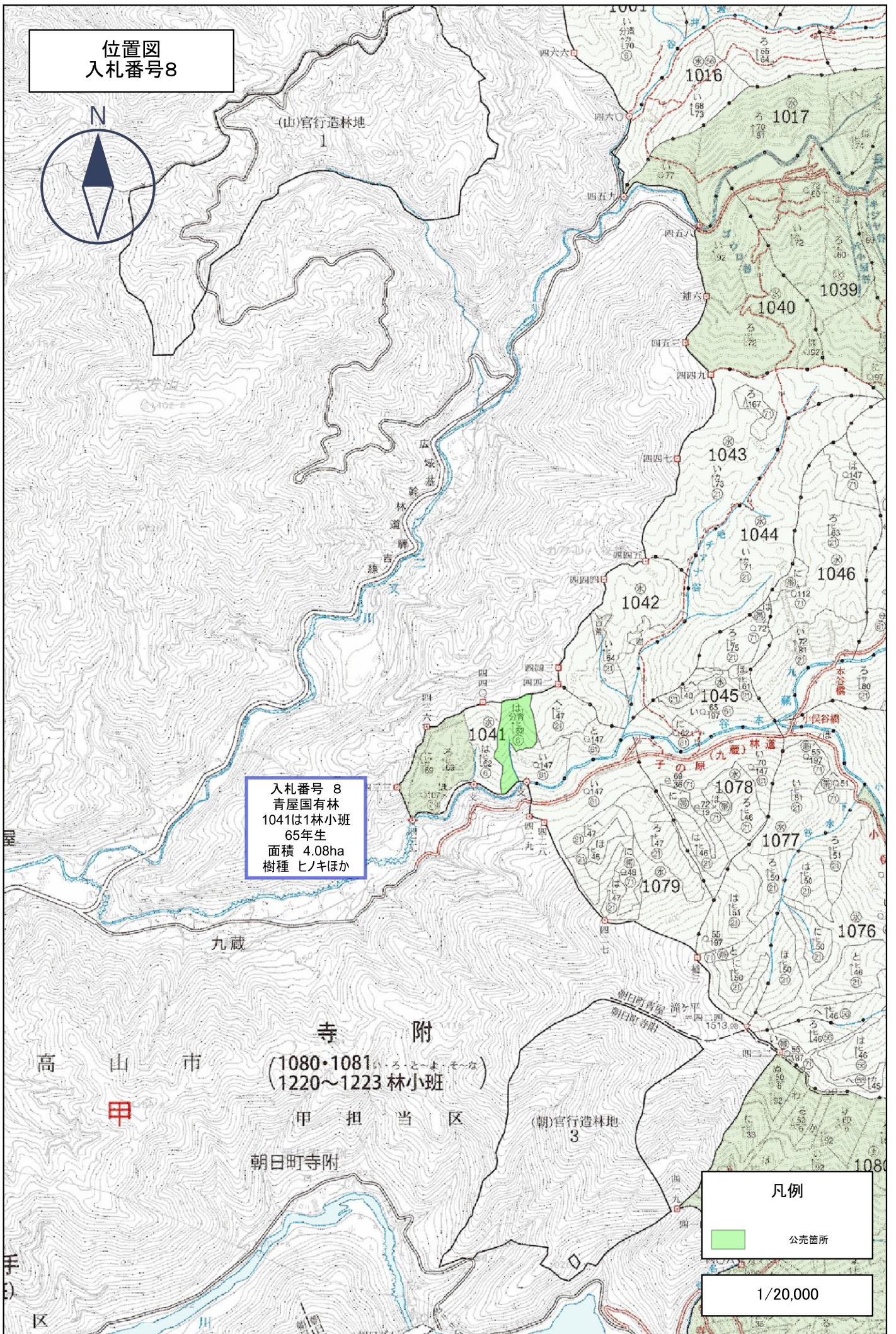
位置図  
入札番号8



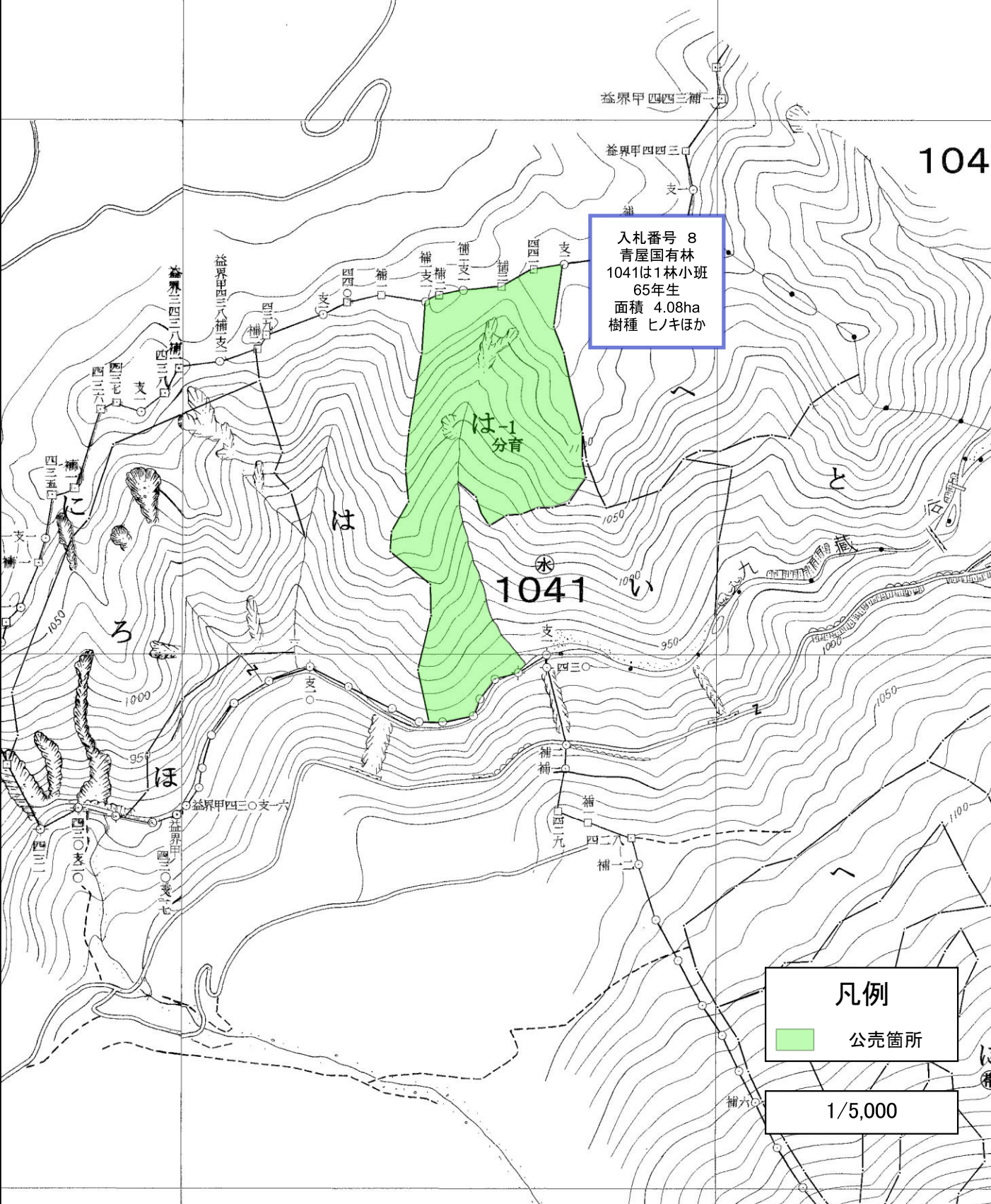
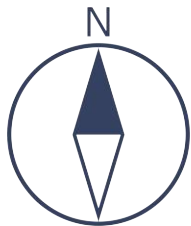
入札番号 8  
青屋国有林  
1041は1林小班  
65年生  
面積 4.08ha  
樹種 ヒノキほか

凡例  
公売箇所

1/20,000



位置図  
入札番号8



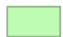
104

入札番号 8  
青屋国有林  
1041は1林小班  
65年生  
面積 4.08ha  
樹種 ヒノキほか

は-1分育

水 1041

凡例

 公売箇所

1/5,000