

# 入札番号 6 明細書

岐阜県高山市清見町

ひとなし 国<sup>なし</sup>有林

林小班	樹種	材種	本数(本)	材積(m3)	平均直径(cm)	平均樹高(m)
22い1 22は1	スギ	一般材	791	1,066.34	34	26
		低質材	41	31.18	22	18
	ヒノキ	一般材	4,904	2,734.95	24	21
		低質材	259	64.87	16	16
	カラマツ	一般材	4	3.93	32	24
	モミ	一般材	4	9.89	48	28
		低質材	1	3.74	54	34
	イチイ	一般材	1	0.68	34	15
		低質材	1	0.16	20	9
	N計		6,006	3,915.74		
	クリ	一般材	1	0.61	32	18
	ナラ	一般材	2	0.96	30	16
		低質材	7	1.27	16	14
	ミズメ	一般材	1	0.21	20	15
		低質材	2	0.45	20	15
	ホオノキ	一般材	4	1.95	26	18
		低質材	15	4.00	20	15
	サクラ	一般材	1	0.13	16	14
		低質材	1	0.27	20	19
	カエデ	低質材	1	0.09	16	10
	トチノキ	低質材	4	2.11	26	14
	他Lブナ群	一般材	6	0.68	18	10
		低質材	14	2.25	18	13
L計		59	14.98			
入札番号 6 合計			6,065	3,930.72		

## 入札番号6-1 明細書(参考)

岐阜県高山市清見町

ひとなし  
ツ梨

国有林

林小班	樹種	材種	本数(本)	材積(m3)	平均直径(cm)	平均樹高(m)
22い1	スギ	一般材	307	423.77	34	25
		低質材	30	24.88	22	18
	ヒノキ	一般材	2,182	1,327.07	26	21
		低質材	142	41.78	18	16
	カラマツ	一般材	4	3.93	32	24
	N計		2,665	1,821.43		
	ナラ	低質材	1	0.10	14	13
	ホオノキ	一般材	3	1.55	28	16
		低質材	7	1.62	20	13
	サクラ	一般材	1	0.13	16	14
		低質材	1	0.27	20	19
	トチノキ	低質材	2	0.20	14	13
	他Lブナ群	一般材	4	0.49	18	10
		低質材	9	1.30	16	12
	L計		28	5.66		
入札番号6-1 合計			2,693	1,827.09		

## 入札番号6-2 明細書(参考)

岐阜県高山市清見町

ひとなし  
ツ梨

国有林

林小班	樹種	材種	本数(本)	材積(m3)	平均直径(cm)	平均樹高(m)
22は1	スギ	一般材	484	642.57	34	28
		低質材	11	6.30	24	18
	ヒノキ	一般材	2,722	1,407.88	24	21
		低質材	117	23.09	14	16
	モミ	一般材	4	9.89	48	28
		低質材	1	3.74	54	34
	イチイ	一般材	1	0.68	34	15
		低質材	1	0.16	20	9
	N計		3,341	2,094.31		
	クリ	低質材	1	0.61	32	18
	ナラ	一般材	2	0.96	30	16
		低質材	6	1.17	18	14
	ミズメ	一般材	1	0.21	20	15
		低質材	2	0.45	20	15
	ホオノキ	一般材	1	0.40	24	20
		低質材	8	2.38	22	17
	カエデ	低質材	1	0.09	16	10
	トチノキ	低質材	2	1.91	40	16
	他Lブナ群	一般材	2	0.19	16	11
		低質材	5	0.95	18	14
L計		31	9.32			
入札番号6-2 合計			3,372	2,103.63		

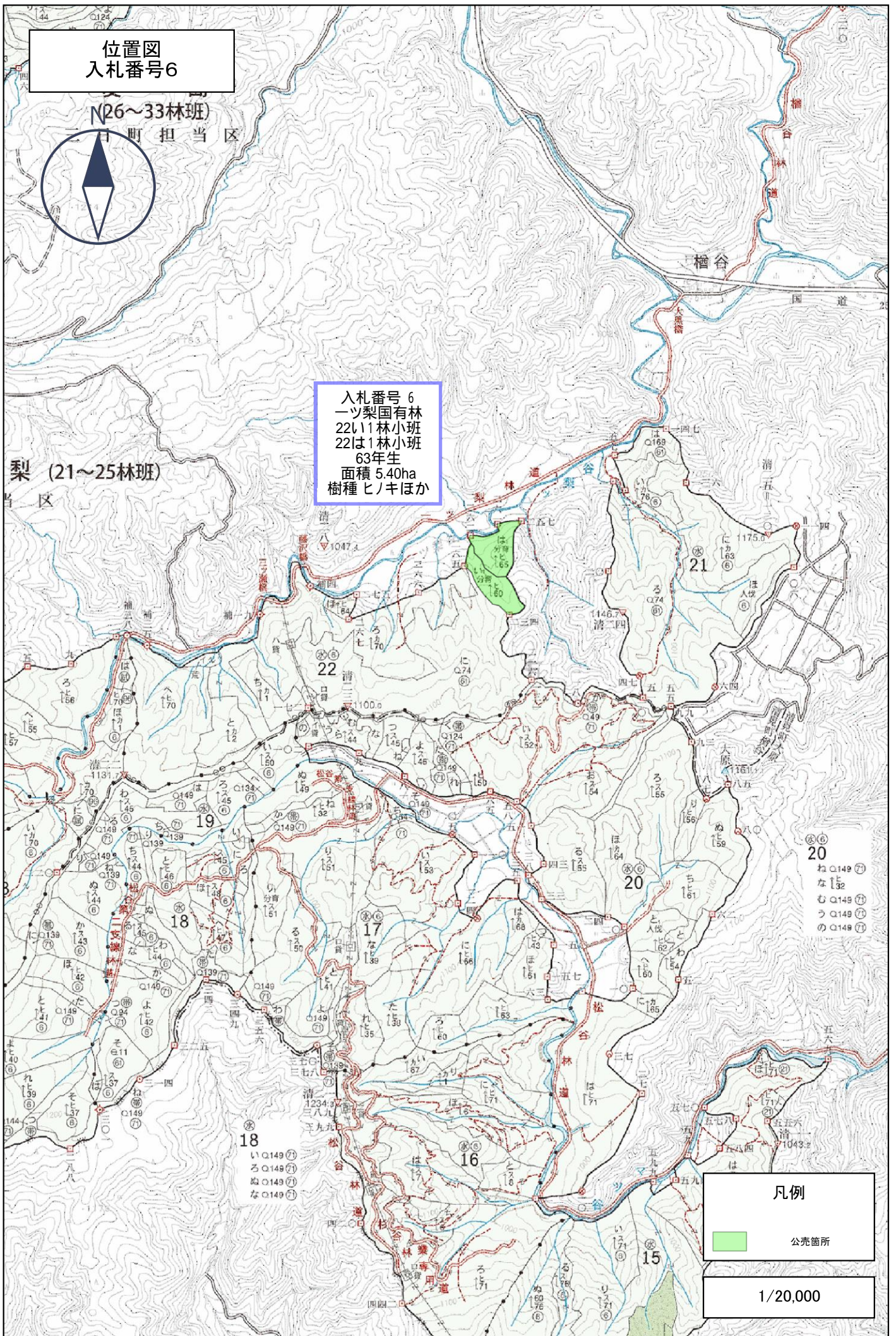
位置図  
入札番号6

N26~33林班  
町担当区



入札番号 6  
一ツ梨国有林  
22は11林小班  
22は1林小班  
63年生  
面積 5.40ha  
樹種 ヒノキほか

梨 (21~25林班)  
町担当区



凡例

公売箇所

1/20,000

位置図  
入札番号6

