

入札番号 19

上村恵那 国有林  
伐採種 皆伐

分収育林

1083ろ1 林小班 林齡 65年生  
面積 4.72ha  
数量 5,994本 2,653.59m3

林小班	伐採種	樹種	材種	胸高直径	平均樹高	本数	材積	備考		
1083ろ1	皆伐	スギ	一般用材	12	11	2	0.13			
				14	12	9	0.83			
				16	11	25	2.79			
				18	14	61	10.98			
				20	16	121	30.25			
				22	17	194	62.08			
				24	17	270	99.90			
				26	18	304	136.80			
				28	19	321	179.76			
				30	19	290	182.70			
				32	20	246	184.50			
				34	20	221	183.43			
				36	21	190	184.30			
				38	22	121	135.52			
				40	22	88	108.24			
				42	20	49	59.77			
				44	21	39	53.76			
				46	22	29	44.84			
				48	22	20	33.28			
				50	23	11	20.67			
				52	23	5	10.20			
				54	23	1	2.15			
				56	22	1	2.18			
			小計					2,618	1,729.06	
			一般用材			26	18	1	0.43	空洞有り
						36	21	2	1.88	空洞有り
						40	22	2	2.30	空洞有り
						42	21	4	4.50	空洞有り
						44	21	4	4.99	空洞有り
						46	22	2	2.83	空洞有り
						48	22	3	4.69	空洞有り
						50	23	2	3.38	空洞有り
						52	21	1	1.53	空洞有り
						54	19	1	1.51	空洞有り
56	22	1	2.02	空洞有り						
小計					23	30.06				
低質材					109	9.42				
計					2,750	1,768.54				

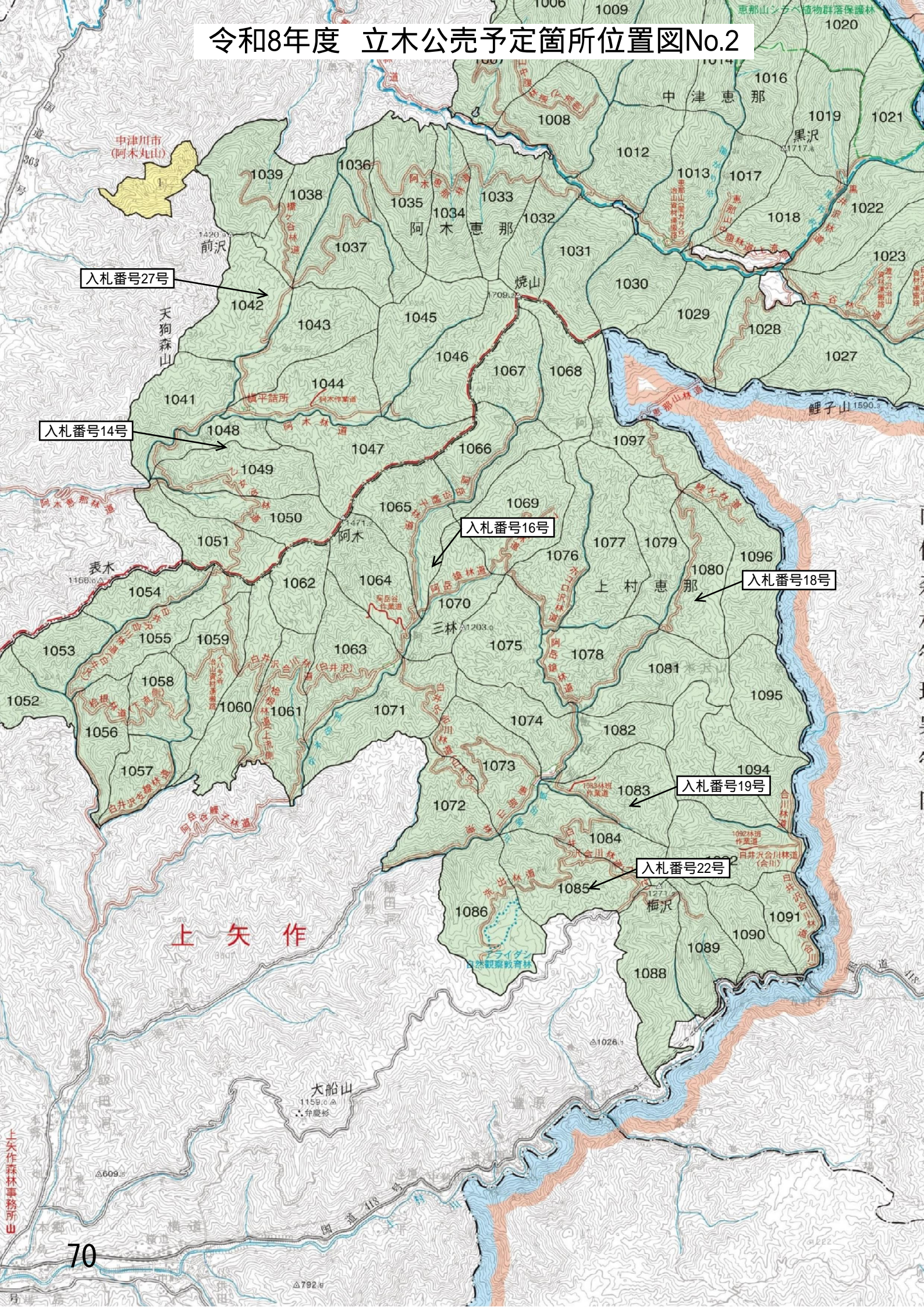
林小班	伐採種	樹種	材種	胸高直径	平均樹高	本数	材積	備考			
1083ろ1	皆伐	ヒノキ	一般用材	12	10	7	0.42				
				14	11	40	3.60				
				16	13	150	19.50				
				18	13	324	55.08				
				20	14	542	119.24				
				22	14	611	158.86				
				24	14	564	169.20				
				26	15	397	146.89				
				28	16	222	99.90				
				30	16	98	48.66				
				32	16	41	22.93				
				34	17	14	9.38				
				36	17	4	2.85				
				38	16	1	0.75				
				小計					3,015	857.26	
				一般用材			30	14	2	0.77	空洞有り
							32	16	4	1.85	空洞有り
							34	16	1	0.56	空洞有り
			小計					7	3.18		
			低質材					101	6.63		
			計					3,123	867.07		

林小班	伐採種	樹種	材種	胸高直径	平均樹高	本数	材積	備考
1083ろ1	皆伐	人サワラ	一般用材	22	13	1	0.23	
			小計			1	0.23	
			低質材			2	0.06	
		計			3	0.29		

林小班	伐採種	樹種	材種	胸高直径	平均樹高	本数	材積	備考
1083ろ1	皆伐	ツガ	一般用材			0	0.00	
			小計			0	0.00	
			低質材			4	0.74	
		計			4	0.74		

林小班	伐採種	樹種	材種	胸高直径	平均樹高	本数	材積	備考
1083ろ1	皆伐	他Lブナ群	一般用材			0	0.00	
			小計			0	0.00	
			低質材			114	16.95	
		計			114	16.95		

# 令和8年度 立木公売予定箇所位置図No.2



入札番号27号

入札番号14号

入札番号16号

入札番号18号

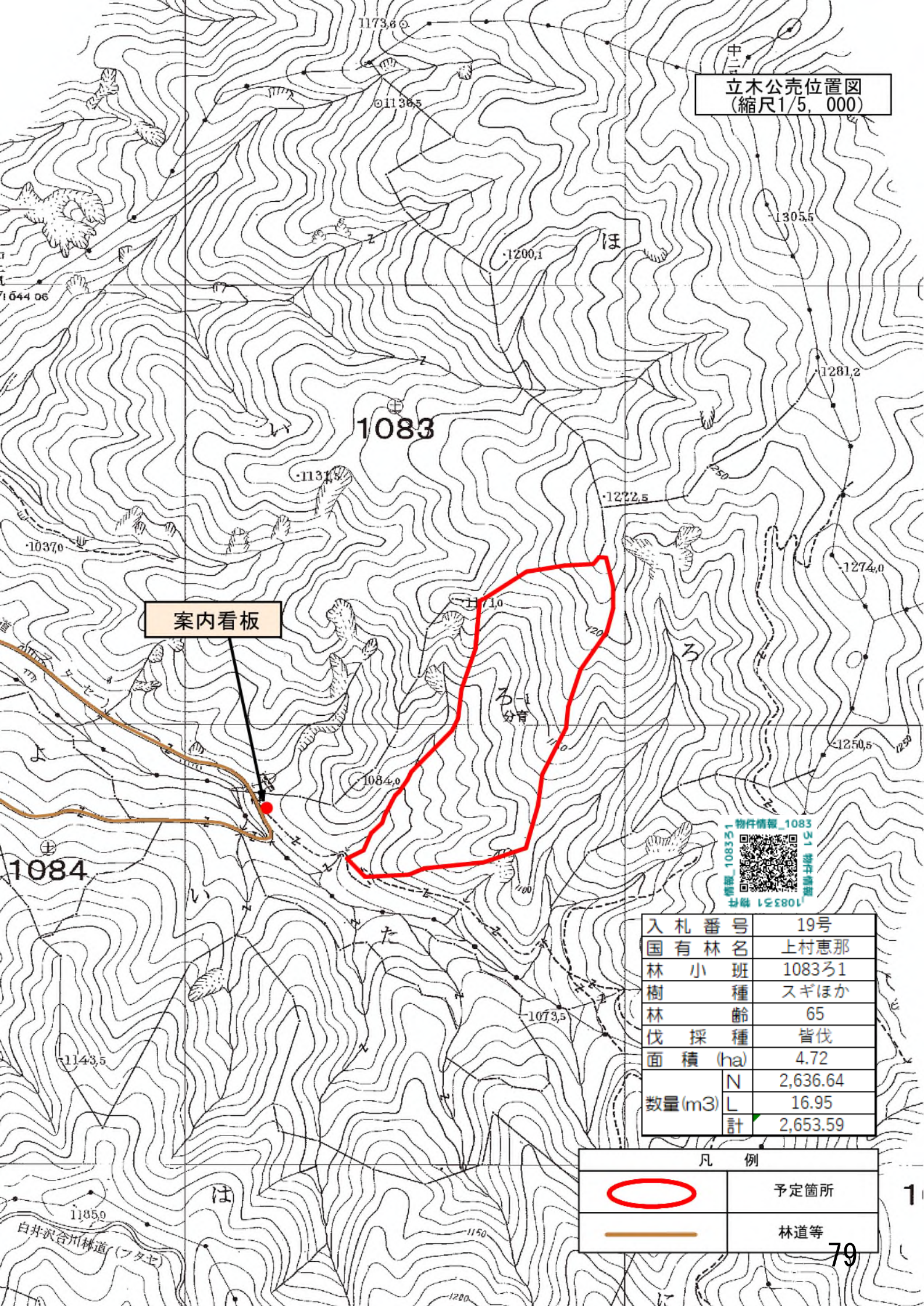
入札番号19号

入札番号22号

上矢作

70



立木公売位置図  
(縮尺1/5,000)



案内看板



入札番号	19号	
国有林名	上村恵那	
林小班	1083ろ1	
樹種	スギほか	
林齢	65	
伐採種	皆伐	
面積 (ha)	4.72	
数量(m3)	N	2,636.64
	L	16.95
	計	2,653.59

凡例	
	予定箇所
	林道等