

入札番号 7

分収育林

加子母裏木曾国有林 43ほ1 林小班 林齡 69 年生
 伐採種 皆伐 面積 6.00 ha
 数量 8,018 本 材積 3,122.63 m³

林小班	伐採種	樹種	材種	胸高直径	平均樹高	本数	材積	備考		
43ほ1	皆伐	ヒノキ	一般用材							
				14	12	8	0.80			
				16	14	132	19.80			
				18	15	480	96.00			
				20	16	1073	278.98			
				22	17	1493	492.69			
				24	18	1427	570.80			
				26	19	1048	513.52			
				28	19	638	350.90			
				30	19	356	220.72			
				32	20	174	128.76			
				34	20	76	61.56			
				36	20	39	35.10			
				38	20	22	21.56			
				40	21	11	12.43			
				42	21	4	4.92			
				44	21	2	2.66			
				46	23	2	3.18			
				48	23	1	1.71			
				小計				6,986	2,816.09	
				一般用材(空洞有り)						
					16	14	1	0.13	空洞有り	
					18	15	11	2.05	空洞有り	
					20	16	32	6.52	空洞有り	
					22	17	67	17.28	空洞有り	
					24	18	71	22.94	空洞有り	
					26	19	61	25.88	空洞有り	
					28	19	82	39.21	空洞有り	
					30	19	54	29.71	空洞有り	
					32	20	18	12.24	空洞有り	
					34	20	17	12.79	空洞有り	
					36	20	10	8.35	空洞有り	
					38	20	2	1.90	空洞有り	
		40	21	1	1.10	空洞有り				
		42	21	1	1.13	空洞有り				
		44	21	3	3.94	空洞有り				
		46	23	1	1.54	空洞有り				
	小計				432	186.71	空洞有り			
	低質材									
					310	69.22				
	計				7,728	3,072.02				

林小班	伐採種	樹種	材種	胸高直径	平均樹高	本数	材積	備考		
43ほ1	皆伐	人サワラ	一般用材							
				26	20	1	0.52			
				28	23	1	0.71			
				32	22	1	0.87			
				38	20	1	1.05			
				小計			4	3.15		
				一般用材(空洞有り)						
				小計			0	0.00	空洞有り	
				低質材						
							1	0.49		
	計				5	3.64				

林小班	伐採種	樹種	材種	胸高直径	平均樹高	本数	材積	備考		
43ほ1	皆伐	モミ	一般用材							
				小計			0	0.00		
				一般用材(空洞有り)						
				小計			0	0.00	空洞有り	
				低質材						
				2	1.50					
	計				2	1.50				

林小班	伐採種	樹種	材種	胸高直径	平均樹高	本数	材積	備考		
43ほ1	皆伐	ナラ	一般用材							
				26	16	1	0.37			
				小計			1	0.37		
				一般用材(空洞有り)						
				小計			0	0.00	空洞有り	
				低質材						
				1	0.30					
	計				2	0.67				

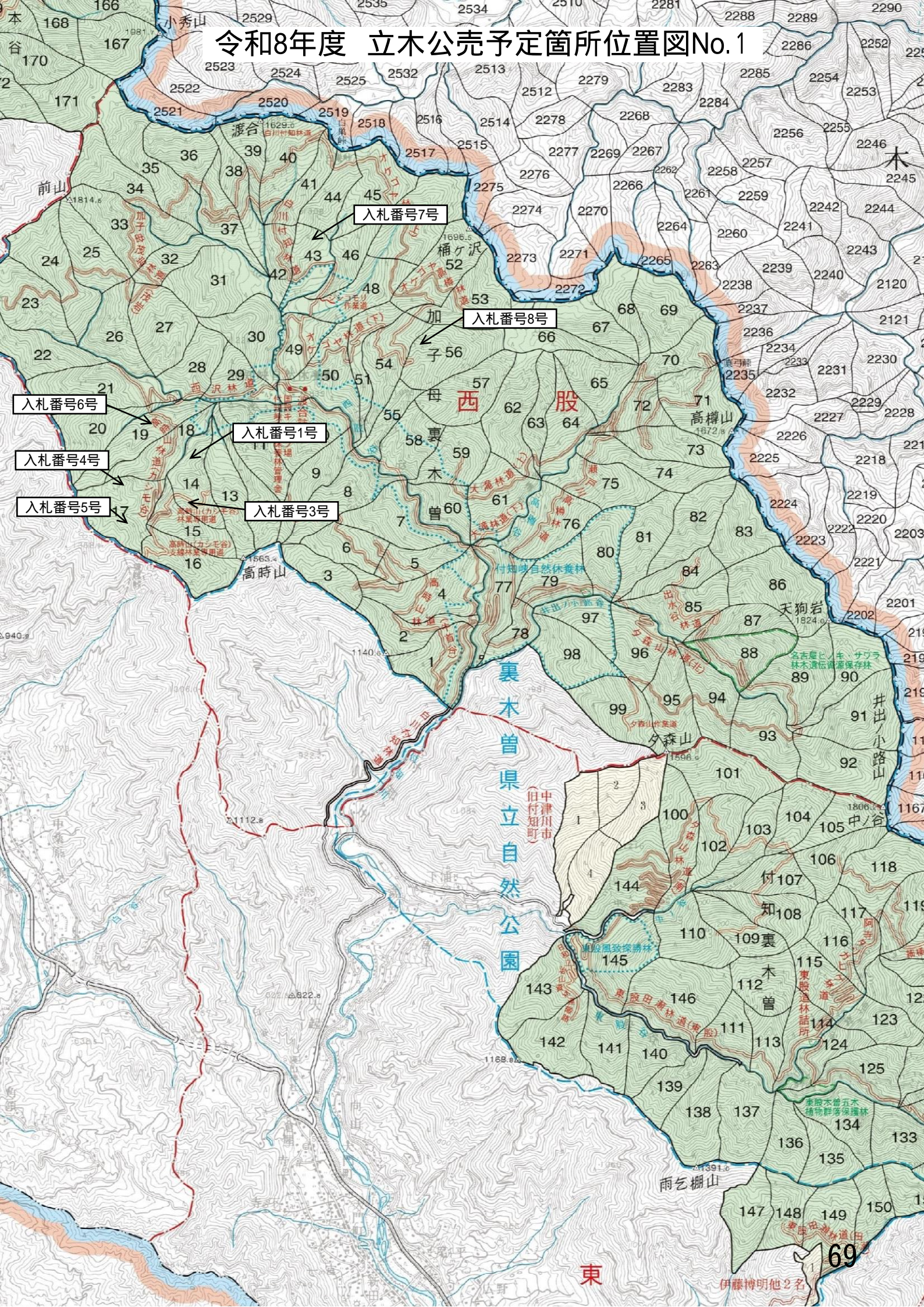
林小班	伐採種	樹種	材種	胸高直径	平均樹高	本数	材積	備考		
43ほ1	皆伐	ウツバ	一般用材							
				26	14	1	0.31			
				40	15	1	0.76			
				44	18	1	1.13			
			小計			3	2.20			
			一般用材(空洞有り)							
			小計			0	0.00	空洞有り		
			低質材							
					0	0.00				
					3	2.20				
計										

林小班	伐採種	樹種	材種	胸高直径	平均樹高	本数	材積	備考		
43ほ1	皆伐	サクラ	一般用材							
				30	20	1	0.62			
				34	19	2	1.41			
				38	18	2	1.63			
				40	17	1	0.88			
				42	19	2	2.13			
				44	18	1	1.13			
				48	20	1	1.49			
			小計			10	9.29			
			一般用材(空洞有り)							
			小計			0	0.00	空洞有り		
			低質材							
								3	2.37	
					13	11.66				
計										

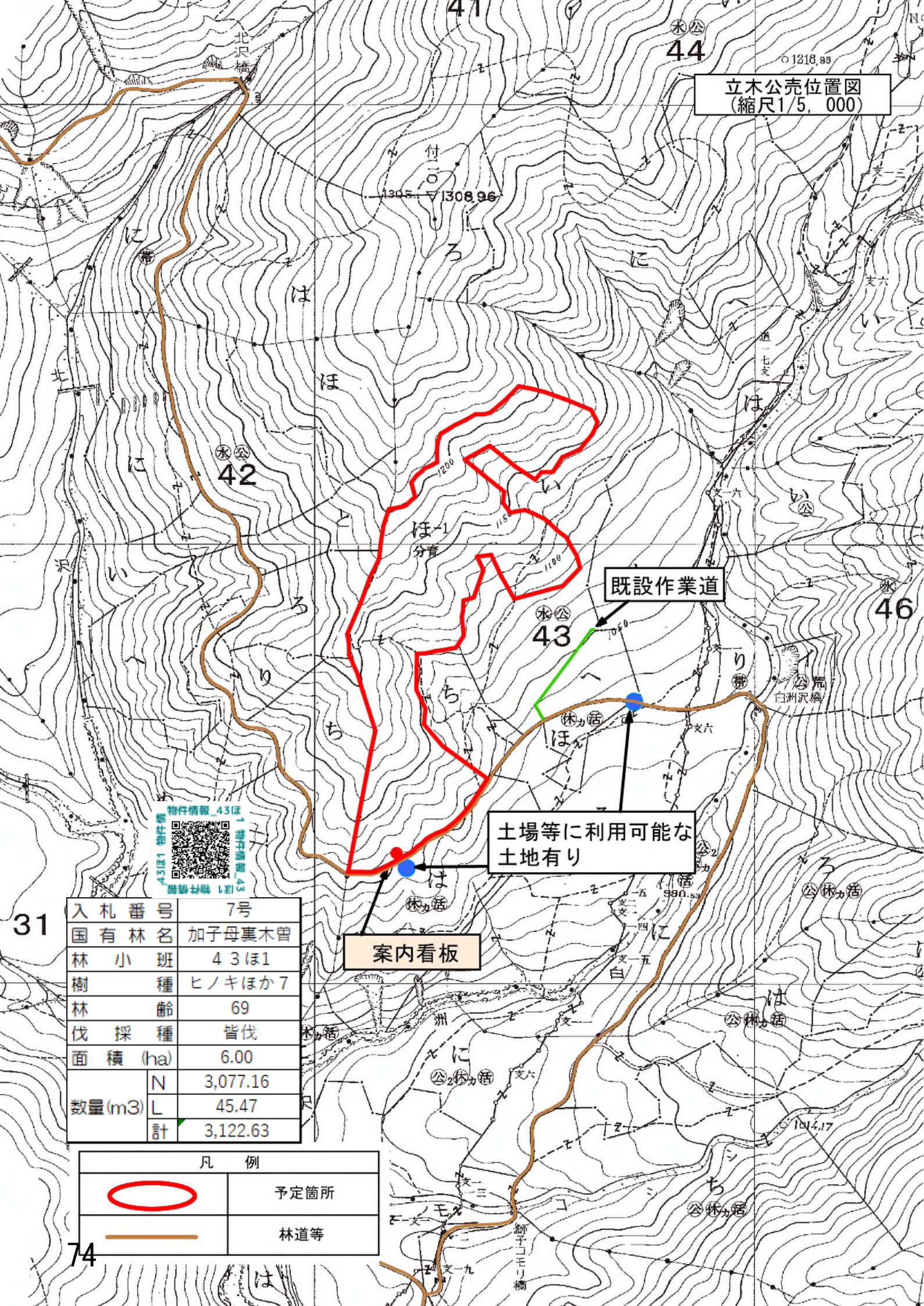
林小班	伐採種	樹種	材種	胸高直径	平均樹高	本数	材積	備考		
43ほ1	皆伐	他Lブナ類	一般用材							
			小計			0	0.00			
			一般用材(空洞有り)							
			小計			0	0.00	空洞有り		
			低質材							
								262	29.24	
					262	29.24				
計										

林小班	伐採種	樹種	材種	胸高直径	平均樹高	本数	材積	備考		
43ほ1	皆伐	ホオノキ	一般用材							
				34	17	1	0.64			
				36	15	1	0.61			
			小計			2	1.25			
			一般用材(空洞有り)							
			小計			0	0.00	空洞有り		
			低質材							
					1	0.45				
					3	1.70				
計										

令和8年度 立木公売予定箇所位置図No.1



立木公売位置図
(縮尺1/5,000)



入札番号	7号
国有林名	加子母裏木曾
林小班	43ほ1
樹種	ヒノキほか7
林齢	69
伐採種	皆伐
面積 (ha)	6.00
数量 (m ³)	N 3,077.16
	L 45.47
	計 3,122.63

案内看板

土場等に利用可能な
土地有り

既設作業道

凡 例	
	予定箇所
	林道等

31

74