

入札番号

4

分収育林

加子母裏木曾 国有林  
伐採種 皆伐

17ろ1・ほ1 林小班  
面積 4.27ha  
数量 5,384本

林齢 71年生

1,799.96m3

林小班	伐採種	樹種	材種	胸高直径	平均樹高	本数	材積	備考		
17ろ1・ほ1	皆伐	スギ	一般用材	12	10	1	0.06			
				14	16	1	0.13			
				16	16	1	0.16			
				18	18	7	1.61			
				20	19	17	5.10			
				22	20	26	9.88			
				24	21	29	13.34			
				26	22	33	18.81			
				28	22	33	21.45			
				30	23	22	17.16			
				32	23	23	20.24			
				34	23	12	12.01			
				36	24	9	10.41			
				38	25	6	7.80			
				44	27	3	5.49			
			小計					223	143.65	
			一般用材			24	21	4	1.70	空洞有り
						26	20	8	3.75	空洞有り
						28	20	9	4.98	空洞有り
						30	22	17	11.93	空洞有り
						32	22	12	9.24	空洞有り
						34	23	15	13.50	空洞有り
						36	24	8	8.56	空洞有り
						38	21	4	3.92	空洞有り
						40	23	7	8.07	空洞有り
						42	24	7	9.39	空洞有り
						44	27	1	1.61	空洞有り
						46	26	2	3.42	空洞有り
						48	23	2	3.34	空洞有り
			小計					96	83.41	
			低質材					2	0.37	
			計					321	227.43	

林小班	伐採種	樹種	材種	胸高直径	平均樹高	本数	材積	備考		
17ろ1・ほ1	皆伐	ヒノキ	一般用材	12	10	52	3.33			
				14	12	227	22.70			
				16	13	608	83.54			
				18	14	844	158.38			
				20	16	849	220.74			
				22	17	731	234.50			
				24	17	528	205.50			
				26	19	340	161.53			
				28	19	184	103.10			
				30	20	105	70.78			
				32	21	40	31.46			
				34	21	22	19.11			
				36	24	12	13.40			
				38	20	4	3.92			
				40	22	3	3.60			
				42	24	1	1.44			
				46	20	1	1.35			
			小計					4,551	1,338.38	
			一般用材			16	11	1	0.09	空洞有り
						20	16	8	1.95	空洞有り
						22	17	13	3.89	空洞有り

				24	18	29	10.70	空洞有り
				26	17	51	20.31	空洞有り
				28	19	74	36.74	空洞有り
				30	19	40	22.88	空洞有り
				32	21	35	24.97	空洞有り
				34	21	19	15.04	空洞有り
				36	22	6	5.75	空洞有り
				38	24	4	4.51	空洞有り
				40	22	3	3.21	空洞有り
				42	24	1	1.40	空洞有り
				44	25	2	3.07	空洞有り
				54	25	1	2.21	空洞有り
			小計			287	156.72	
			低質材			143	19.14	
		計				4,981	1,514.24	

林小班	伐採種	樹種	材種	胸高直径	平均樹高	本数	材積	備考			
17ろ1・ほ1	皆伐	人サワラ	一般用材	16	16	2	0.33				
				18	16	3	0.59				
				20	17	5	1.29				
				22	18	6	1.87				
				24	19	4	1.66				
				26	20	11	5.63				
				28	22	9	5.94				
				30	21	6	4.49				
				32	23	3	2.69				
				34	21	3	2.78				
				36	21	2	2.02				
				38	22	3	3.57				
				44	23	1	1.59				
							小計			58	34.45
						一般用材	24	20	2	0.78	空洞有り
							26	17	1	0.39	空洞有り
							30	15	1	0.49	空洞有り
							32	22	4	3.23	空洞有り
							36	22	4	3.88	空洞有り
							40	23	1	1.25	空洞有り
							42	20	1	1.12	空洞有り
						小計			16	14.35	
						低質材			3	0.40	
					計				77	49.20	

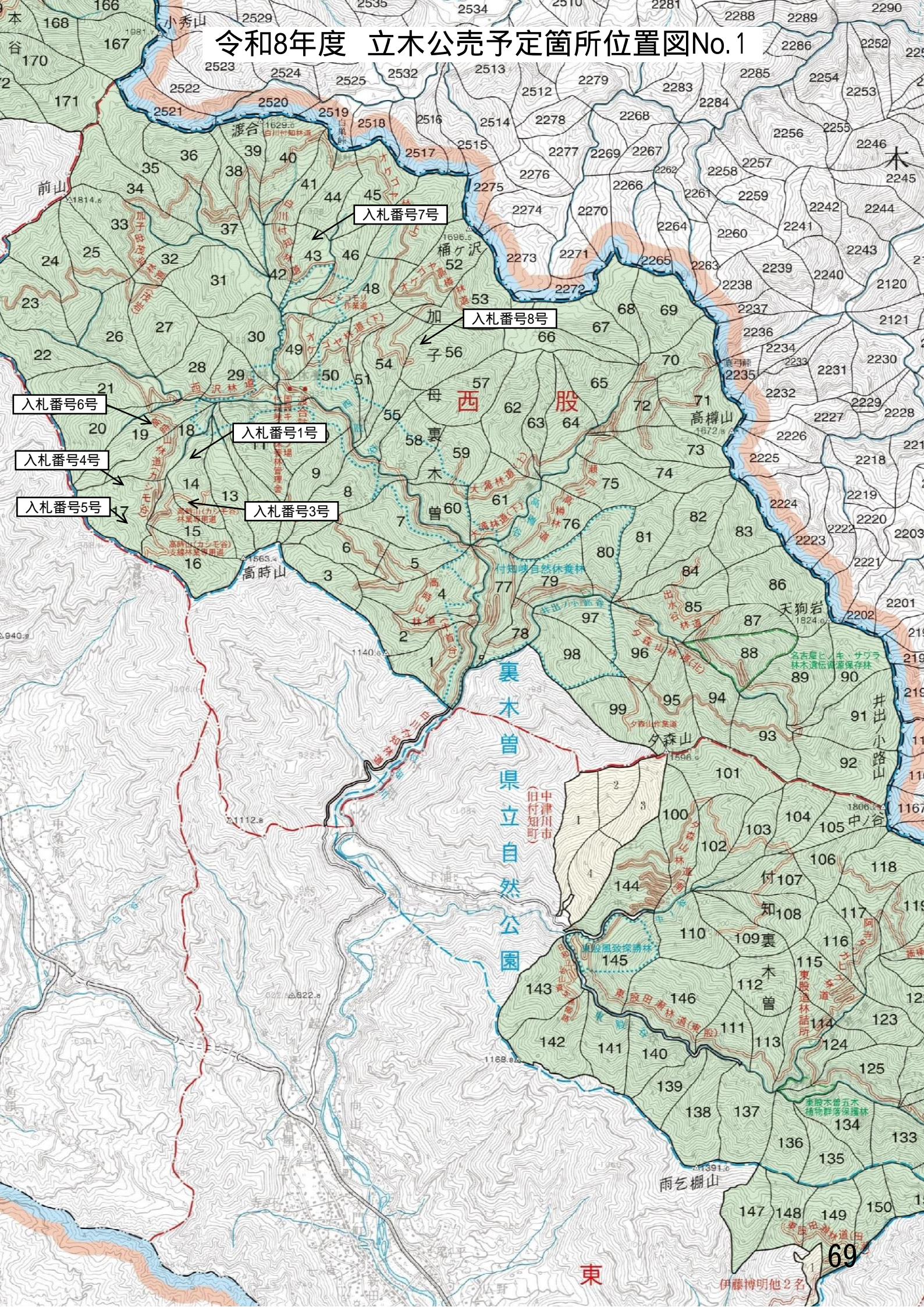
林小班	伐採種	樹種	材種	胸高直径	平均樹高	本数	材積	備考
17ろ1・ほ1	皆伐	ネズコ	一般用材			0	0.00	
			小計			0	0.00	
			低質材			1	0.06	
		計			1	0.06		

林小班	伐採種	樹種	材種	胸高直径	平均樹高	本数	材積	備考
17ろ1・ほ1	皆伐	ナラ	一般用材			0	0.00	
			小計			0	0.00	
			低質材			1	0.94	
		計			1	0.94		

林小班	伐採種	樹種	材種	胸高直径	平均樹高	本数	材積	備考
17ろ1・ほ1	皆伐	トチノキ	一般用材	30	19	1	0.58	
			小計			1	0.58	
			低質材			1	7.32	
		計			2	7.90		

林小班	伐採種	樹種	材種	胸高直径	平均樹高	本数	材積	備考
17ろ1・ほ1	皆伐	他Lブナ群	一般用材			0	0.00	
			小計			0	0.00	
			低質材			1	0.19	
		計			1	0.19		

# 令和8年度 立木公売予定箇所位置図No.1



入札番号6号

入札番号4号

入札番号5号

入札番号1号

入札番号3号

入札番号7号

入札番号8号

裏木曾県立自然公園  
(旧付知町)

東

69

伊藤博明他2名

立木公売位置図  
(縮尺1/5000)



入札番号	4号	
国有林名	加子母裏木曾	
林小班	17ろ1・ほ1	
樹種	ヒノキほか6	
林齢	71	
伐採種	皆伐	
面積 (ha)	4.27	
数量(m3)	N	1,790.93
	L	9.03
	計	1,799.96

入札番号	5号	
国有林名	加子母裏木曾	
林小班	17ろ2	
樹種	ヒノキほか7	
林齢	71	
伐採種	皆伐	
面積 (ha)	2.77	
数量(m3)	N	1,229.40
	L	7.12
	計	1,236.52



案内看板(4号)

案内看板(5号)

凡例	
	公売予定箇所
	除地
	既設作業路
	林道等