

入札番号 3

分収育林

加子母裏木曾 国有林  
伐採種 皆伐

14に3 林小班 林齡 72年生  
面積 4.12ha  
数量 3,979本 1,271.18m3

| 林小班  | 伐採種 | 樹種 | 材種   | 胸高直径 | 平均樹高 | 本数 | 材積   | 備考 |
|------|-----|----|------|------|------|----|------|----|
| 14に3 | 皆伐  | スギ | 一般用材 | 38   | 25   | 1  | 1.30 |    |
|      |     |    | 小計   |      |      | 1  | 1.30 |    |
|      |     |    | 低質材  |      |      | 1  | 0.45 |    |
|      |     |    | 計    |      |      | 2  | 1.75 |    |

| 林小班  | 伐採種 | 樹種  | 材種   | 胸高直径 | 平均樹高 | 本数   | 材積     | 備考    |          |       |      |
|------|-----|-----|------|------|------|------|--------|-------|----------|-------|------|
| 14に3 | 皆伐  | ヒノキ | 一般用材 | 12   | 11   | 21   | 1.47   |       |          |       |      |
|      |     |     |      | 14   | 12   | 105  | 10.50  |       |          |       |      |
|      |     |     |      | 16   | 13   | 253  | 32.89  |       |          |       |      |
|      |     |     |      | 18   | 14   | 369  | 66.42  |       |          |       |      |
|      |     |     |      | 20   | 15   | 513  | 123.12 |       |          |       |      |
|      |     |     |      | 22   | 15   | 518  | 145.04 |       |          |       |      |
|      |     |     |      | 24   | 16   | 489  | 171.15 |       |          |       |      |
|      |     |     |      | 26   | 16   | 380  | 152.00 |       |          |       |      |
|      |     |     |      | 28   | 17   | 271  | 132.79 |       |          |       |      |
|      |     |     |      | 30   | 17   | 170  | 91.80  |       |          |       |      |
|      |     |     |      | 32   | 18   | 80   | 52.00  |       |          |       |      |
|      |     |     |      | 34   | 18   | 31   | 22.32  |       |          |       |      |
|      |     |     |      | 36   | 18   | 11   | 8.69   |       |          |       |      |
|      |     |     |      | 38   | 21   | 7    | 7.40   |       |          |       |      |
|      |     |     |      | 40   | 19   | 4    | 4.09   |       |          |       |      |
|      |     |     |      | 42   | 21   | 1    | 1.23   |       |          |       |      |
|      |     |     |      | 54   | 20   | 1    | 1.76   |       |          |       |      |
|      |     |     | 小計   |      |      |      |        | 3,224 | 1,024.67 |       |      |
|      |     |     | 一般用材 |      |      |      | 20     | 15    | 6        | 1.41  | 空洞有り |
|      |     |     |      |      |      |      | 22     | 15    | 13       | 3.46  | 空洞有り |
|      |     |     |      |      |      |      | 24     | 16    | 16       | 5.42  | 空洞有り |
|      |     |     |      |      |      |      | 26     | 16    | 28       | 10.89 | 空洞有り |
|      |     |     |      |      |      |      | 28     | 17    | 26       | 12.17 | 空洞有り |
|      |     |     |      |      |      |      | 30     | 17    | 38       | 19.74 | 空洞有り |
|      |     |     |      |      |      |      | 32     | 18    | 29       | 17.97 | 空洞有り |
|      |     |     |      |      |      |      | 34     | 18    | 28       | 19.14 | 空洞有り |
|      |     |     |      |      |      |      | 36     | 18    | 12       | 8.96  | 空洞有り |
|      |     |     |      |      |      |      | 38     | 19    | 7        | 6.27  | 空洞有り |
|      |     |     |      |      |      |      | 40     | 23    | 6        | 7.22  | 空洞有り |
|      |     |     |      |      |      |      | 42     | 21    | 2        | 2.31  | 空洞有り |
|      |     |     |      |      |      |      | 44     | 22    | 1        | 1.38  | 空洞有り |
|      |     |     | 52   | 23   | 2    | 3.74 | 空洞有り   |       |          |       |      |
|      |     |     | 小計   |      |      |      |        | 214   | 120.08   |       |      |
|      |     |     | 低質材  |      |      |      |        | 178   | 22.95    |       |      |
|      |     |     | 計    |      |      |      |        | 3,616 | 1,167.70 |       |      |

| 林小班  | 伐採種 | 樹種   | 材種   | 胸高直径 | 平均樹高 | 本数 | 材積   | 備考 |
|------|-----|------|------|------|------|----|------|----|
| 14に3 | 皆伐  | 人サワラ | 一般用材 | 12   | 10   | 1  | 0.06 |    |
|      |     |      |      | 14   | 11   | 2  | 0.17 |    |
|      |     |      |      | 16   | 15   | 4  | 0.58 |    |
|      |     |      |      | 18   | 16   | 2  | 0.39 |    |
|      |     |      |      | 20   | 19   | 4  | 1.15 |    |
|      |     |      |      | 22   | 16   | 6  | 1.74 |    |
|      |     |      |      | 24   | 18   | 5  | 1.97 |    |
|      |     |      |      | 26   | 20   | 7  | 3.58 |    |
|      |     |      |      | 28   | 21   | 2  | 1.29 |    |
|      |     |      |      | 30   | 21   | 8  | 5.81 |    |
|      |     |      |      | 32   | 19   | 2  | 1.44 |    |
|      |     |      |      | 34   | 23   | 2  | 1.97 |    |

|  |  |  |      |    |    |    |       |      |
|--|--|--|------|----|----|----|-------|------|
|  |  |  |      | 36 | 23 | 4  | 4.34  |      |
|  |  |  |      | 38 | 22 | 2  | 2.28  |      |
|  |  |  |      | 40 | 23 | 3  | 4.04  |      |
|  |  |  |      | 44 | 24 | 2  | 3.34  |      |
|  |  |  |      | 46 | 21 | 1  | 1.56  |      |
|  |  |  | 小計   |    |    | 57 | 35.71 |      |
|  |  |  | 一般用材 | 40 | 24 | 1  | 1.39  | 空洞有り |
|  |  |  |      | 42 | 22 | 2  | 2.60  | 空洞有り |
|  |  |  | 小計   |    |    | 3  | 3.99  |      |
|  |  |  | 低質材  |    |    | 14 | 2.02  |      |
|  |  |  | 計    |    |    | 74 | 41.72 |      |

| 林小班  | 伐採種 | 樹種 | 材種   | 胸高直径 | 平均樹高 | 本数 | 材積   | 備考 |
|------|-----|----|------|------|------|----|------|----|
| 14に3 | 皆伐  | ナラ | 一般用材 |      |      | 0  | 0.00 |    |
|      |     |    | 小計   |      |      | 0  | 0.00 |    |
|      |     |    | 低質材  |      |      | 8  | 1.19 |    |
|      |     | 計  |      |      |      | 8  | 1.19 |    |

| 林小班  | 伐採種 | 樹種    | 材種   | 胸高直径 | 平均樹高 | 本数 | 材積    | 備考   |
|------|-----|-------|------|------|------|----|-------|------|
| 14に3 | 皆伐  | サウグルミ | 一般用材 | 32   | 18   | 1  | 0.61  |      |
|      |     |       |      | 34   | 18   | 2  | 1.38  |      |
|      |     |       |      | 36   | 18   | 1  | 0.76  |      |
|      |     |       |      | 40   | 20   | 1  | 1.04  |      |
|      |     |       | 小計   |      |      | 5  | 3.79  |      |
|      |     |       | 一般用材 | 36   | 18   | 1  | 0.74  | 空洞有り |
|      |     |       |      | 44   | 21   | 1  | 1.30  | 空洞有り |
|      |     |       | 小計   |      |      | 2  | 2.04  |      |
|      |     |       | 低質材  |      |      | 38 | 10.89 |      |
|      |     | 計     |      |      |      | 45 | 16.72 |      |

| 林小班  | 伐採種 | 樹種     | 材種   | 胸高直径 | 平均樹高 | 本数 | 材積   | 備考 |
|------|-----|--------|------|------|------|----|------|----|
| 14に3 | 皆伐  | ウダイカンバ | 一般用材 |      |      | 0  | 0.00 |    |
|      |     |        | 小計   |      |      | 0  | 0.00 |    |
|      |     |        | 低質材  |      |      | 1  | 0.51 |    |
|      |     | 計      |      |      |      | 1  | 0.51 |    |

| 林小班  | 伐採種 | 樹種  | 材種   | 胸高直径 | 平均樹高 | 本数 | 材積    | 備考 |
|------|-----|-----|------|------|------|----|-------|----|
| 14に3 | 皆伐  | ミズメ | 一般用材 | 32   | 18   | 3  | 1.83  |    |
|      |     |     |      | 34   | 18   | 3  | 2.04  |    |
|      |     |     | 小計   |      |      | 6  | 3.87  |    |
|      |     |     | 低質材  |      |      | 90 | 18.26 |    |
|      |     | 計   |      |      |      | 96 | 22.13 |    |

| 林小班  | 伐採種 | 樹種  | 材種   | 胸高直径 | 平均樹高 | 本数 | 材積   | 備考 |
|------|-----|-----|------|------|------|----|------|----|
| 14に3 | 皆伐  | カツラ | 一般用材 |      |      | 0  | 0.00 |    |
|      |     |     | 小計   |      |      | 0  | 0.00 |    |
|      |     |     | 低質材  |      |      | 1  | 0.24 |    |
|      |     | 計   |      |      |      | 1  | 0.24 |    |

| 林小班  | 伐採種 | 樹種   | 材種   | 胸高直径 | 平均樹高 | 本数 | 材積   | 備考 |
|------|-----|------|------|------|------|----|------|----|
| 14に3 | 皆伐  | ホオノキ | 一般用材 |      |      | 0  | 0.00 |    |
|      |     |      | 小計   |      |      | 0  | 0.00 |    |
|      |     |      | 低質材  |      |      | 1  | 0.30 |    |
|      |     | 計    |      |      |      | 1  | 0.30 |    |

| 林小班  | 伐採種 | 樹種  | 材種   | 胸高直径 | 平均樹高 | 本数 | 材積   | 備考 |
|------|-----|-----|------|------|------|----|------|----|
| 14に3 | 皆伐  | サクラ | 一般用材 | 36   | 18   | 1  | 0.75 |    |
|      |     |     | 小計   |      |      | 1  | 0.75 |    |
|      |     |     | 低質材  |      |      | 6  | 1.51 |    |
|      |     | 計   |      |      |      | 7  | 2.26 |    |

| 林小班  | 伐採種 | 樹種  | 材種   | 胸高直径 | 平均樹高 | 本数   | 材積   | 備考 |
|------|-----|-----|------|------|------|------|------|----|
| 14に3 | 皆伐  | キハダ | 一般用材 |      |      | 0    | 0.00 |    |
|      |     |     | 小計   |      |      | 0    | 0.00 |    |
|      |     |     | 低質材  |      |      | 2    | 0.73 |    |
|      |     | 計   |      |      | 2    | 0.73 |      |    |

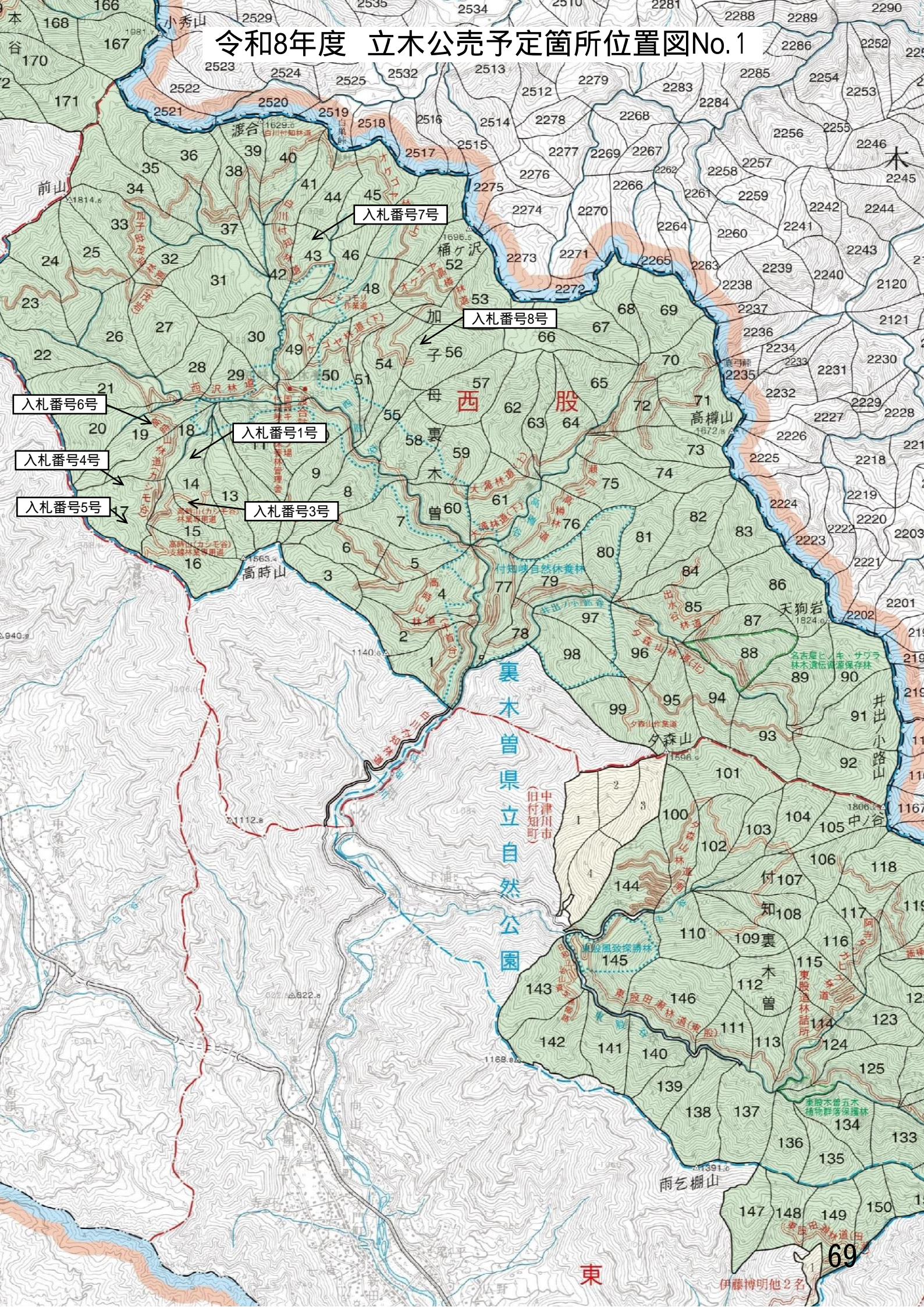
| 林小班  | 伐採種 | 樹種  | 材種   | 胸高直径 | 平均樹高 | 本数   | 材積   | 備考 |
|------|-----|-----|------|------|------|------|------|----|
| 14に3 | 皆伐  | カエデ | 一般用材 |      |      | 0    | 0.00 |    |
|      |     |     | 小計   |      |      | 0    | 0.00 |    |
|      |     |     | 低質材  |      |      | 11   | 1.29 |    |
|      |     | 計   |      |      | 11   | 1.29 |      |    |

| 林小班  | 伐採種 | 樹種   | 材種   | 胸高直径 | 平均樹高 | 本数   | 材積   | 備考 |
|------|-----|------|------|------|------|------|------|----|
| 14に3 | 皆伐  | トチノキ | 一般用材 | 32   | 18   | 1    | 0.61 |    |
|      |     |      |      | 36   | 18   | 1    | 0.75 |    |
|      |     |      | 小計   |      |      | 2    | 1.36 |    |
|      |     | 低質材  |      |      | 5    | 1.56 |      |    |
|      |     | 計    |      |      | 7    | 2.92 |      |    |

| 林小班  | 伐採種 | 樹種 | 材種   | 胸高直径 | 平均樹高 | 本数   | 材積   | 備考 |
|------|-----|----|------|------|------|------|------|----|
| 14に3 | 皆伐  | キリ | 一般用材 |      |      | 0    | 0.00 |    |
|      |     |    | 小計   |      |      | 0    | 0.00 |    |
|      |     |    | 低質材  |      |      | 5    | 0.50 |    |
|      |     | 計  |      |      | 5    | 0.50 |      |    |

| 林小班  | 伐採種 | 樹種    | 材種   | 胸高直径 | 平均樹高 | 本数    | 材積    | 備考 |
|------|-----|-------|------|------|------|-------|-------|----|
| 14に3 | 皆伐  | 他Lブナ群 | 一般用材 |      |      | 0     | 0.00  |    |
|      |     |       | 小計   |      |      | 0     | 0.00  |    |
|      |     |       | 低質材  |      |      | 103   | 11.22 |    |
|      |     | 計     |      |      | 103  | 11.22 |       |    |

# 令和8年度 立木公売予定箇所位置図No.1



立木公売位置図  
(縮尺1/5,000)

案内看板

|         |         |          |
|---------|---------|----------|
| 入札番号    | 1号      |          |
| 国有林名    | 加子母裏木曾  |          |
| 林小班     | 14い1、に1 |          |
| 樹種      | ヒノキほか13 |          |
| 林齢      | 72      |          |
| 伐採種     | 皆伐      |          |
| 面積 (ha) | 6.68    |          |
| 数量(m3)  | N       | 2,241.70 |
|         | L       | 256.58   |
|         | 計       | 2,498.28 |

|         |         |          |
|---------|---------|----------|
| 入札番号    | 3号      |          |
| 国有林名    | 加子母裏木曾  |          |
| 林小班     | 14に3    |          |
| 樹種      | ヒノキほか14 |          |
| 林齢      | 72      |          |
| 伐採種     | 皆伐      |          |
| 面積 (ha) | 4.12    |          |
| 数量(m3)  | N       | 1,211.17 |
|         | L       | 60.01    |
|         | 計       | 1,271.18 |

| 凡例  |      |
|---|------|
|  | 予定箇所 |
|  | 林道等  |

