

入札番号

1

分収育林

加子母裏木曾 国有林  
伐採種 皆伐

14い1・に1 林小班  
面積 6.68ha  
数量 6,789本

林齢 72年生

2,498.28m3

林小班	伐採種	樹種	材種	胸高直径	平均樹高	本数	材積	備考		
14い1・に1	皆伐	ヒノキ	一般用材	12	10	98	5.36			
				14	12	166	16.60			
				16	14	276	41.40			
				18	15	471	94.20			
				20	16	574	149.24			
				22	16	709	212.70			
				24	17	728	276.64			
				26	18	627	288.42			
				28	18	516	268.32			
				30	19	329	203.98			
				32	19	223	153.87			
				34	19	100	77.00			
				36	20	60	54.00			
				38	21	22	23.36			
				40	23	8	9.84			
				42	22	2	2.60			
				44	23	1	1.48			
				50	23	2	3.66			
				52	23	1	1.96			
				56	22	1	2.10			
			60~	24	2	5.09				
					小計			4,916	1,891.82	
					一般用材	18	15	2	0.38	空洞有り
						20	16	6	1.48	空洞有り
						22	16	14	4.03	空洞有り
						24	17	48	17.53	空洞有り
						26	18	62	27.55	空洞有り
		28	18	55		27.53	空洞有り			
		30	19	86		51.40	空洞有り			
		32	19	63		41.99	空洞有り			
		34	19	52		38.52	空洞有り			
		36	20	25		21.81	空洞有り			
		38	21	10		9.81	空洞有り			
		40	21	5		5.42	空洞有り			
		42	22	2		2.34	空洞有り			
		44	22	3		3.87	空洞有り			
		52	20	1	1.63	空洞有り				
		小計			434	255.29				
		低質材			156	14.38				
		計			5,506	2,161.49				

林小班	伐採種	樹種	材種	胸高直径	平均樹高	本数	材積	備考
14い1・に1	皆伐	人サワラ	一般用材	12	9	3	0.16	
				14	11	5	0.41	
				16	14	11	1.57	
				18	17	10	2.13	
				20	17	10	2.55	
				22	17	10	3.01	
				24	19	7	2.84	
				26	19	11	5.38	
				28	20	6	3.58	
				30	21	7	5.04	
				32	22	9	7.73	
				34	20	5	4.28	
				36	21	4	3.93	
				38	20	4	4.26	
				40	22	5	6.46	
				42	20	2	2.52	
				44	24	1	1.67	
				46	22	4	6.48	
				50	22	1	1.90	

				52	24	1	2.24	
			小計			116	68.14	
			一般用材	22	18	1	0.31	空洞有り
				26	19	1	0.47	空洞有り
				34	20	1	0.84	空洞有り
				48	24	1	1.86	空洞有り
				50	22	1	1.84	空洞有り
			小計			5	5.32	
			低質材			26	3.55	
		計				147	77.01	

林小班	伐採種	樹種	材種	胸高直径	平均樹高	本数	材積	備考
14い1・に1	皆伐	アカマツ	一般用材	34	15	1	0.63	
				38	16	1	0.83	
			小計			2	1.46	
			低質材			0	0.00	
		計				2	1.46	

林小班	伐採種	樹種	材種	胸高直径	平均樹高	本数	材積	備考
14い1・に1	皆伐	カラマツ	一般用材			0	0.00	
			小計			0	0.00	
			低質材			1	0.08	
		計				1	0.08	

林小班	伐採種	樹種	材種	胸高直径	平均樹高	本数	材積	備考
14い1・に1	皆伐	モミ	一般用材	46	21	1	1.66	
			小計			1	1.66	
			低質材			0	0.00	
		計				1	1.66	

林小班	伐採種	樹種	材種	胸高直径	平均樹高	本数	材積	備考
14い1・に1	皆伐	ナラ	一般用材	16	10	2	0.18	
				18	12	4	0.56	
				20	12	4	0.65	
				30	17	4	2.01	
				32	18	1	0.61	
				50	21	1	1.69	
			小計			16	5.70	
			一般用材	82	18	1	3.43	空洞有り
			小計			1	3.43	
			低質材			108	18.81	
		計				125	27.94	

林小班	伐採種	樹種	材種	胸高直径	平均樹高	本数	材積	備考
14い1・に1	皆伐	サウグルミ	一般用材	16	16	1	0.15	
				18	22	1	0.26	
				20	19	5	1.39	
				22	22	1	0.38	
				24	21	5	2.13	
				26	20	5	2.34	
				28	21	9	5.31	
				30	22	10	6.84	
				32	21	10	7.39	
				34	22	8	6.83	
				36	22	10	9.74	
				38	23	8	8.98	
				40	22	8	9.38	
				42	23	6	7.96	
				44	22	2	2.78	
				46	23	1	1.59	
				48	23	2	3.35	
				50	23	1	1.85	
			小計			93	78.65	
			一般用材	42	22	1	1.22	空洞有り

			44	23	1	1.45	空洞有り
			52	20	1	1.62	空洞有り
		小計			3	4.29	
		低質材			12	3.63	
		計			108	86.57	

林小班	伐採種	樹種	材種	胸高直径	平均樹高	本数	材積	備考
14い1・に1	皆伐	ミズメ	一般用材	16	12	35	3.99	
				18	13	32	4.68	
				20	13	16	2.85	
				22	15	16	3.93	
				24	15	8	2.39	
				26	13	4	1.10	
				28	15	3	1.14	
				30	17	4	2.04	
				32	14	1	0.45	
				34	17	2	1.22	
				36	18	1	0.75	
				38	18	1	0.84	
				40	18	1	0.94	
				46	17	1	1.16	
					小計			125
		低質材			387	42.56		
		計			512	70.04		

林小班	伐採種	樹種	材種	胸高直径	平均樹高	本数	材積	備考
14い1・に1	皆伐	ホオノキ	一般用材	16	12	1	0.11	
				18	12	1	0.13	
				28	16	1	0.42	
				30	15	2	0.89	
					小計			5
		低質材			10	2.42		
		計			15	3.97		

林小班	伐採種	樹種	材種	胸高直径	平均樹高	本数	材積	備考
14い1・に1	皆伐	サクラ	一般用材	34	20	1	0.78	
				36	12	1	0.45	
				40	18	2	1.82	
				46	19	1	1.31	
					小計			5
		低質材			18	6.73		
		計			23	11.09		

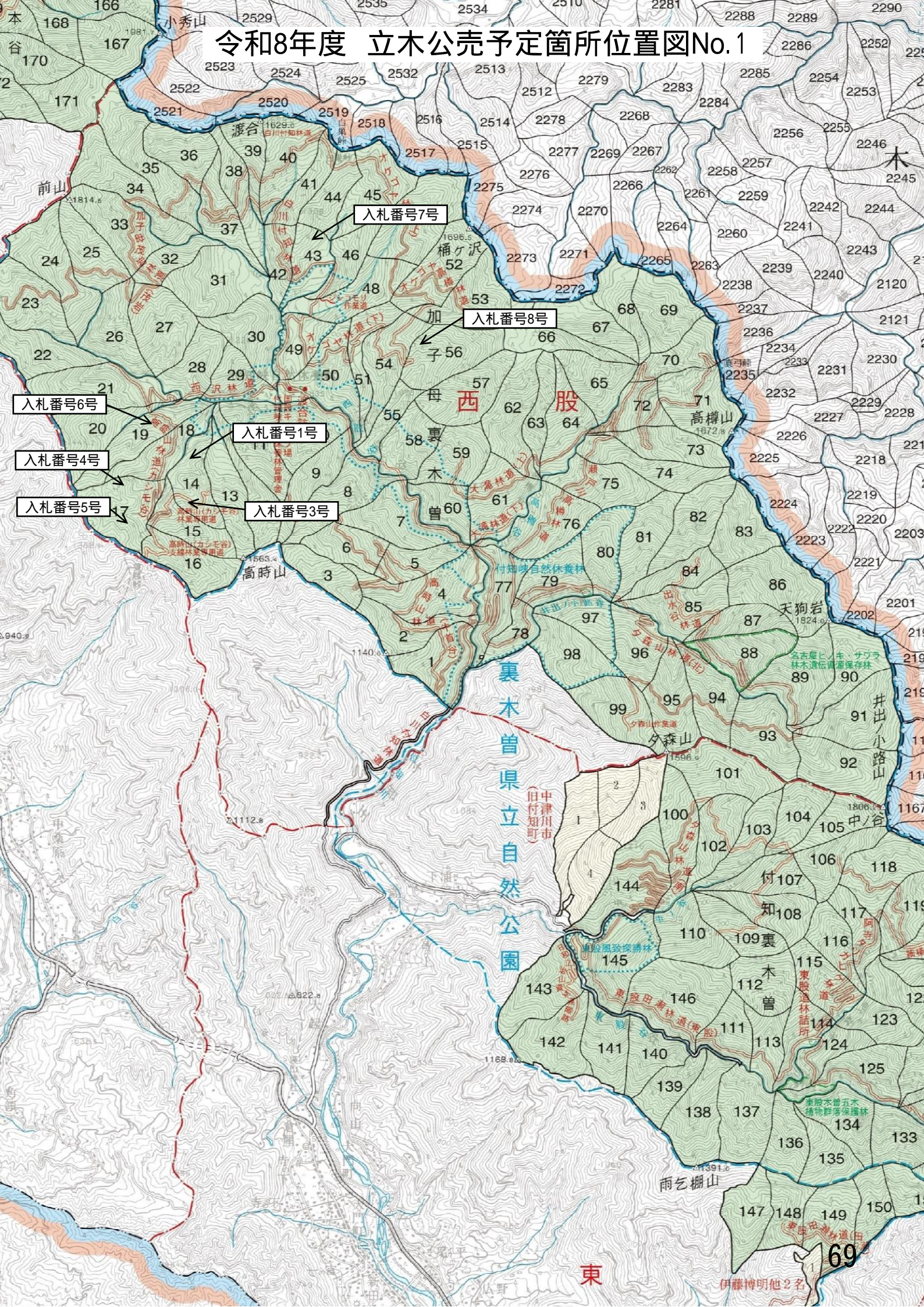
林小班	伐採種	樹種	材種	胸高直径	平均樹高	本数	材積	備考
14い1・に1	皆伐	キハタ	一般用材			0	0.00	
			小計			0	0.00	
			低質材			7	1.80	
		計			7	1.80		

林小班	伐採種	樹種	材種	胸高直径	平均樹高	本数	材積	備考
14い1・に1	皆伐	カエデ	一般用材			0	0.00	
			小計			0	0.00	
			低質材			17	1.64	
		計			17	1.64		

林小班	伐採種	樹種	材種	胸高直径	平均樹高	本数	材積	備考
14い1・に1	皆伐	トチノキ	一般用材			0	0.00	
			小計			0	0.00	
			低質材			4	1.40	
		計			4	1.40		

林小班	伐採種	樹種	材種	胸高直径	平均樹高	本数	材積	備考
14い1・1に1	皆伐	他Lブナ群	一般用材	16	11	13	1.29	
				18	11	15	1.93	
				20	13	12	2.14	
				22	13	6	1.31	
				24	14	4	1.08	
				26	16	3	1.10	
				28	12	2	0.60	
				32	23	1	0.83	
				50	23	1	1.87	
			小計					57
	低質材				264	39.98		
	計				321	52.13		

# 令和8年度 立木公売予定箇所位置図No.1



入札番号7号

入札番号8号

入札番号6号

入札番号1号

入札番号4号

入札番号3号

入札番号5号

裏木曾県立自然公園

69

東

伊藤博明他2名

立木公売位置図  
(縮尺1/5,000)

案内看板

入札番号	1号	
国有林名	加子母裏木曾	
林小班	14い1、に1	
樹種	ヒノキほか13	
林齢	72	
伐採種	皆伐	
面積 (ha)	6.68	
数量(m3)	N	2,241.70
	L	256.58
	計	2,498.28

入札番号	3号	
国有林名	加子母裏木曾	
林小班	14に3	
樹種	ヒノキほか14	
林齢	72	
伐採種	皆伐	
面積 (ha)	4.12	
数量(m3)	N	1,211.17
	L	60.01
	計	1,271.18

凡例	
	予定箇所
	林道等

