

(立 木)

一般競争入札 1 号 物件明細書

(分 収 育 林)

物件場所：長洞 国有林 1057は1 林小班

伐採種：皆 伐

林齡： 68 年生

樹種：ヒノキ外

面積： 6.20 ha

本数： 6,306 本 (N 6,257 本)
(L 49 本)

材積： 3,808.44 m³ (N 3,793.69 m³)
(L 14.75 m³)

入札物件 1 号 物件明細

長洞 国有林 1057は1 林小班

No.1

樹種	材種	径級	平均樹高	本数	材積	備考		
スギ	一般材	10 以下						
		12	12	3	0.21			
		14	14	9	0.99			
		16	15	18	2.70			
		18	17	31	6.82			
		20	19	57	17.10			
		22	20	99	37.59			
		24	22	150	73.17			
		26	23	174	102.42			
		28	24	184	130.40			
		30	25	202	170.98			
		32	26	192	193.44			
		34	27	152	179.08			
		36	28	131	176.05			
		38	29	100	154.36			
		40	29	72	121.24			
		42	30	45	85.75			
		44	30	32	65.67			
		46	30	24	52.88			
		48	30	13	30.97			
		50	30	12	30.62			
		52	30	7	19.18			
		54	30	2	5.84			
		56						
		58						
		60 以上						
		小計				1,709	1,657.46	
		低質材				15	2.56	
樹種計				1,724	1,660.02			

樹種	材種	径級	平均樹高	本数	材積	備考		
ヒノキ	一般材	10 以下						
		12	11	4	0.27			
		14	12	33	3.17			
		16	16	84	14.02			
		18	17	291	66.25			
		20	18	567	163.07			
		22	18	771	267.61			
		24	19	871	371.03			
		26	20	753	387.12			
		28	21	494	308.04			
		30	21	266	183.08			
		32	22	129	104.92			
		34	22	57	50.77			
		36	23	30	31.00			
		38	24	8	9.71			
		40	23	3	3.85			
		42						
		44						
		46						
		48						
		50						
		52						
		54						
		56						
		58						
		60 以上						
		小計				4,361	1,963.91	
		低質材				17	1.05	
		樹種計				4,378	1,964.96	

樹種	材種	径級	平均樹高	本数	材積	備考		
アカマツ	一般材	10 以下						
		12						
		14						
		16	22	2	0.47			
		18	23	2	0.63			
		20	20	6	1.95			
		22	25	1	0.48			
		24	25	11	6.20			
		26	22	5	2.90			
		28	23	11	7.76			
		30	25	17	14.86			
		32	25	15	14.49			
		34	25	15	16.23			
		36	26	15	18.75			
		38	25	14	18.83			
		40	25	12	17.31			
		42	25	8	12.42			
		44	24	5	7.94			
		46	27	5	9.33			
		48	24	4	7.03			
		50	19	1	1.53			
		52	27	2	4.53			
		54						
		56						
		58						
		60 以上						
		小計				151	163.64	
		低質材				2	0.26	
樹種計				153	163.90			

樹種	材種	径級	平均樹高	本数	材積	備考		
モミ	一般材	10 以下						
		12						
		14						
		16						
		18						
		20						
		22						
		24						
		26						
		28						
		30	27	1	0.94			
		32						
		34						
		36						
		38						
		40						
		42						
		44						
		46						
		48						
		50						
		52						
		54						
		56						
		58						
		60 以上	25	1	3.87			
		小計				2	4.81	
		低質材						
樹種計				2	4.81			

樹種	材種	径級	平均樹高	本数	材積	備考		
イヌブナ	一般材	10 以下						
		12						
		14						
		16						
		18						
		20						
		22						
		24						
		26						
		28						
		30						
		32						
		34						
		36						
		38						
		40						
		42						
		44						
		46						
		48						
		50						
		52						
		54						
		56						
		58						
		60 以上						
		小計						
		低質材				1	0.11	
樹種計				1	0.11			

樹種	材種	径級	平均樹高	本数	材積	備考		
クリ	一般材	10 以下						
		12						
		14						
		16						
		18						
		20						
		22	16	2	0.54			
		24						
		26	22	1	0.53			
		28						
		30						
		32						
		34						
		36						
		38						
		40						
		42						
		44						
		46						
		48						
		50						
		52						
		54						
		56						
		58						
		60 以上						
		小計				3	1.07	
		低質材				3	0.66	
樹種計				6	1.73			

樹種	材種	径級	平均樹高	本数	材積	備考		
ナラ	一般材	10 以下						
		12						
		14						
		16						
		18						
		20						
		22						
		24						
		26						
		28						
		30						
		32	18	1	0.61			
		34						
		36						
		38						
		40						
		42						
		44						
		46						
		48						
		50						
		52						
		54						
		56						
		58						
		60 以上						
		小計				1	0.61	
		低質材				8	1.68	
樹種計				9	2.29			

樹種	材種	径級	平均樹高	本数	材積	備考		
ウダイカンバ	一般材	10 以下						
		12						
		14						
		16						
		18						
		20						
		22						
		24	18	1	0.36			
		26	20	1	0.47			
		28						
		30	21	1	0.66			
		32						
		34						
		36						
		38						
		40						
		42						
		44						
		46						
		48						
		50						
		52						
		54						
		56						
		58						
		60 以上						
		小計				3	1.49	
		低質材				2	0.38	
樹種計				5	1.87			

樹種	材種	径級	平均樹高	本数	材積	備考	
ミズメ	一般材	10 以下					
		12					
		14					
		16					
		18					
		20					
		22					
		24					
		26					
		28					
		30					
		32					
		34					
		36					
		38					
		40					
		42					
		44					
		46					
		48					
50							
52							
54							
56							
58							
60 以上							
	小計						
	低質材			6	1.01		
樹種計				6	1.01		

樹種	材種	径級	平均樹高	本数	材積	備考	
ハンノキ	一般材	10 以下					
		12					
		14					
		16					
		18					
		20					
		22					
		24					
		26					
		28					
		30					
		32					
		34					
		36					
		38					
		40					
		42					
		44					
		46					
		48					
50							
52							
54							
56							
58							
60 以上							
	小計						
	低質材			2	0.62		
樹種計				2	0.62		

樹種	材種	径級	平均樹高	本数	材積	備考	
ホオノキ	一般材	10 以下					
		12					
		14					
		16					
		18					
		20					
		22					
		24	22	2	0.88		
		26	21	2	1.00		
		28	25	1	0.70		
		30	26	1	0.84		
		32					
		34					
		36					
		38					
		40					
		42					
		44					
		46					
		48					
50							
52							
54							
56							
58							
60 以上							
	小計			6	3.42		
	低質材			5	1.07		
樹種計				11	4.49		

樹種	材種	径級	平均樹高	本数	材積	備考	
シデ	一般材	10 以下					
		12					
		14					
		16					
		18					
		20					
		22					
		24					
		26					
		28					
		30					
		32					
		34					
		36					
		38					
		40					
		42					
		44					
		46					
		48					
50							
52							
54							
56							
58							
60 以上							
	小計						
	低質材			2	0.21		
樹種計				2	0.21		

樹種	材種	径級	平均樹高	本数	材積	備考	
サクラ	一般材	10 以下					
		12					
		14					
		16					
		18					
		20					
		22					
		24	19	1	0.39		
		26					
		28					
		30					
		32					
		34					
		36					
		38					
		40					
		42					
		44					
		46					
		48					
50							
52							
54							
56							
58							
60 以上							
	小計			1	0.39		
	低質材						
樹種計				1	0.39		

樹種	材種	径級	平均樹高	本数	材積	備考	
カエデ	一般材	10 以下					
		12					
		14					
		16					
		18					
		20					
		22					
		24					
		26					
		28					
		30					
		32					
		34					
		36					
		38					
		40					
		42					
		44					
		46					
		48					
50							
52							
54							
56							
58							
60 以上							
	小計						
	低質材			1	0.20		
樹種計				1	0.20		

樹種	材種	径級	平均樹高	本数	材積	備考	
その他広葉樹（ブナ群）	一般材	10 以下					
		12					
		14					
		16					
		18					
		20					
		22					
		24	23	2	0.95		
		26					
		28					
		30	22	1	0.70		
		32					
		34					
		36					
		38					
		40					
		42					
		44					
		46					
		48					
50							
52							
54							
56							
58							
60 以上							
	小計			3	1.65		
	低質材			2	0.18		
樹種計				5	1.83		

樹種	材種	径級	平均樹高	本数	材積	備考	
	一般材	10 以下					
		12					
		14					
		16					
		18					
		20					
		22					
		24					
		26					
		28					
		30					
		32					
		34					
		36					
		38					
		40					
		42					
		44					
		46					
		48					
50							
52							
54							
56							
58							
60 以上							
	小計						
	低質材						
樹種計							

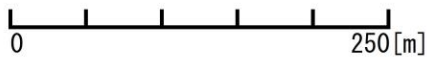
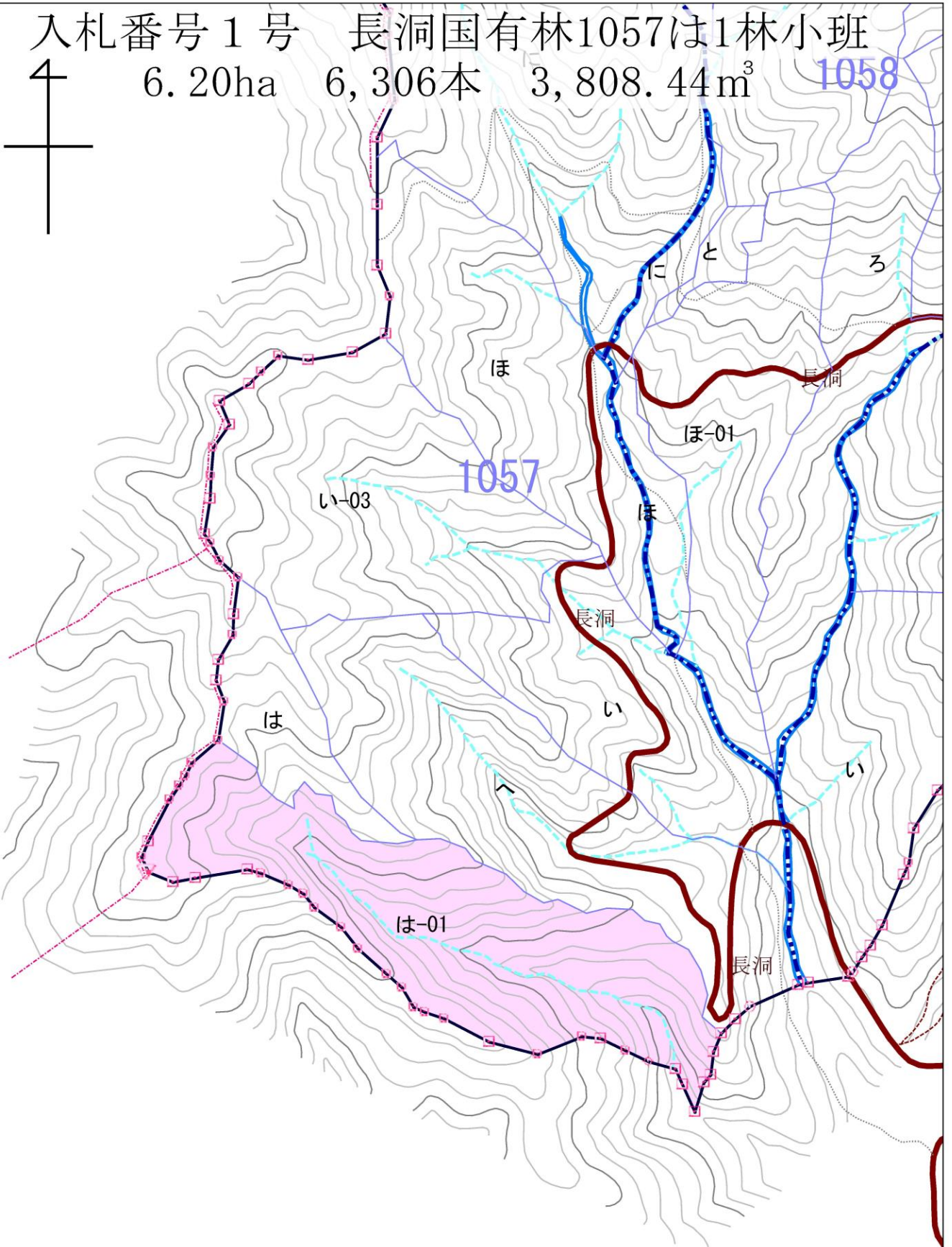
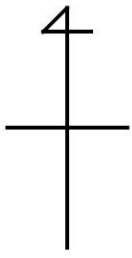
入札番号 1 号 長洞国有林1057は1林小班

6.20ha

6,306本

3,808.44m³

1058



1:5,000