

入札番号

22

分収育林

上村恵那 国有林  
伐採種 皆伐1085わ2 林小班  
面積 4.92ha  
数量 5,374本

林齢 60年生

3,042.03m3

林小班	伐採種	樹 種	材 種	胸高直径	平均樹高	本 数	材 積	備 考
1085わ2	皆 伐	スギ	一般用材	14	15	1	0.12	
				16	17	32	5.44	
				18	18	64	14.72	
				20	19	94	28.20	
				22	19	152	54.72	
				24	20	196	86.24	
				26	21	204	110.16	
				28	22	223	144.95	
				30	23	214	166.92	
				32	23	189	166.32	
				34	24	137	141.11	
				36	24	98	110.74	
				38	25	81	105.30	
				40	25	69	97.98	
				42	26	43	69.66	
				44	27	32	57.36	
				46	26	26	49.71	
				48	27	12	24.99	
				50	27	10	22.61	
				52	27	9	22.19	
				54	30	1	2.92	
				56	28	1	2.87	
				58	30	1	3.30	
			小計			1,889	1,488.53	
			一般用材	30	23	2	1.48	空洞有り
				34	24	3	2.99	空洞有り
				36	24	1	1.04	空洞有り
				38	25	1	1.25	空洞有り
				40	25	1	1.36	空洞有り
				42	26	5	7.81	空洞有り
				44	25	4	6.26	空洞有り
				46	26	3	5.37	空洞有り
				50	30	3	7.30	空洞有り
				52	32	1	2.82	空洞有り
				54	33	1	2.95	空洞有り
				58	26	1	2.64	空洞有り
			小計			26	43.27	
			低質材			95	41.70	
		計				2,010	1,573.50	

林小班	伐採種	樹 種	材 種	胸高直径	平均樹高	本 数	材 積	備 考
1085わ2	皆 伐	ヒノキ	一般用材	14	14	3	0.34	
				16	14	21	3.12	
				18	15	86	17.20	
				20	16	222	57.72	
				22	16	375	112.50	
				24	17	407	154.66	
				26	17	430	184.90	
				28	18	355	184.60	
				30	18	239	138.62	
				32	19	163	112.47	
				34	19	80	61.60	
				36	20	48	43.20	
				38	20	20	19.60	
				40	21	15	16.95	
				42	21	6	7.38	
				44	22	8	11.20	
				46	23	3	4.79	
				48	21	1	1.53	
				52	25	1	2.16	
			小計			2,483	1,134.54	

			一般用材	22	16	1	0.27	空洞有り
				24	17	7	2.49	空洞有り
				26	17	7	2.81	空洞有り
				28	18	13	6.38	空洞有り
				30	18	9	4.83	空洞有り
				32	19	16	10.41	空洞有り
				34	19	11	7.92	空洞有り
				36	20	6	5.08	空洞有り
				38	20	2	1.85	空洞有り
				40	21	2	2.18	空洞有り
				42	21	2	2.33	空洞有り
			小計			76	46.55	
			低質材			247	110.50	
			計			2,806	1,291.59	

林小班	伐採種	樹 種	材 種	胸高直径	平均樹高	本 数	材 積	備 考
1085わ2	皆 伐	人サワラ	一般用材	18	18	1	0.23	
				20	15	3	0.68	
				22	17	9	2.71	
				24	17	20	7.46	
				26	17	16	7.14	
				28	18	11	6.12	
				30	20	11	7.76	
				32	21	12	9.71	
				34	22	8	7.48	
				36	22	11	11.46	
				38	21	3	3.39	
				40	21	6	7.30	
				42	22	4	5.51	
				44	22	7	10.77	
				46	24	2	3.60	
				48	23	4	7.26	
				50	23	4	7.90	
				56	21	1	2.21	
			小計			133	108.69	
			低質材			29	9.14	
		計				162	117.83	

林小班	伐採種	樹 種	材 種	胸高直径	平均樹高	本 数	材 積	備 考
1085わ2	皆 伐	モミ	一般用材	40	23	1	1.40	
			小計			1	1.40	
			低質材			2	0.08	
		計				3	1.48	

林小班	伐採種	樹 種	材 種	胸高直径	平均樹高	本 数	材 積	備 考
1085わ2	皆伐	ツガ	一般用材			0	0.00	
			低質材			3	0.13	
		計				3	0.13	

		N 計				4,984	2,984.53	
--	--	-----	--	--	--	-------	----------	--

林小班	伐採種	樹 種	材 種	胸高直径	平均樹高	本 数	材 積	備 考
1085わ2	皆 伐	ブナ	一般用材			0	0.00	
			小計			0	0.00	
			低質材			4	1.37	
		計				4	1.37	

林小班	伐採種	樹 種	材 種	胸高直径	平均樹高	本 数	材 積	備 考
1085わ2	皆伐	クリ	一般用材			0	0.00	

			小計			0	0.00	
			低質材			1	0.13	
		計				1	0.13	

林小班	伐採種	樹種	材種	胸高直径	平均樹高	本数	材積	備考
1085わ2	皆伐	ナラ	一般用材	40	20	1	1.06	
			小計			1	1.06	
			低質材			9	1.62	
		計				10	2.68	

林小班	伐採種	樹種	材種	胸高直径	平均樹高	本数	材積	備考
1085わ2	皆伐	サウグルミ	一般用材	24	21	1	0.43	
				30	23	3	2.15	
				36	23	1	1.02	
				38	25	1	1.24	
				40	25	1	1.36	
			小計			7	6.20	
			低質材			2	1.69	
		計				9	7.89	

林小班	伐採種	樹種	材種	胸高直径	平均樹高	本数	材積	備考
1085わ2	皆伐	ホオノキ	一般用材	36	17	1	0.71	
			小計			1	0.71	
			低質材			9	1.26	
		計				10	1.97	

林小班	伐採種	樹種	材種	胸高直径	平均樹高	本数	材積	備考
1085わ2	皆伐	サクラ	一般用材	34	18	2	1.31	
				38	19	1	0.90	
			小計			3	2.21	
			低質材			6	1.50	
		計				9	3.71	

林小班	伐採種	樹種	材種	胸高直径	平均樹高	本数	材積	備考
1085わ2	皆伐	キハダ	一般用材			0	0.00	
			小計			0	0.00	
			低質材			2	0.54	
		計				2	0.54	

林小班	伐採種	樹種	材種	胸高直径	平均樹高	本数	材積	備考
1085わ2	皆伐	カエデ	一般用材			0	0.00	
			小計			0	0.00	
			低質材			2	0.40	
		計				2	0.40	

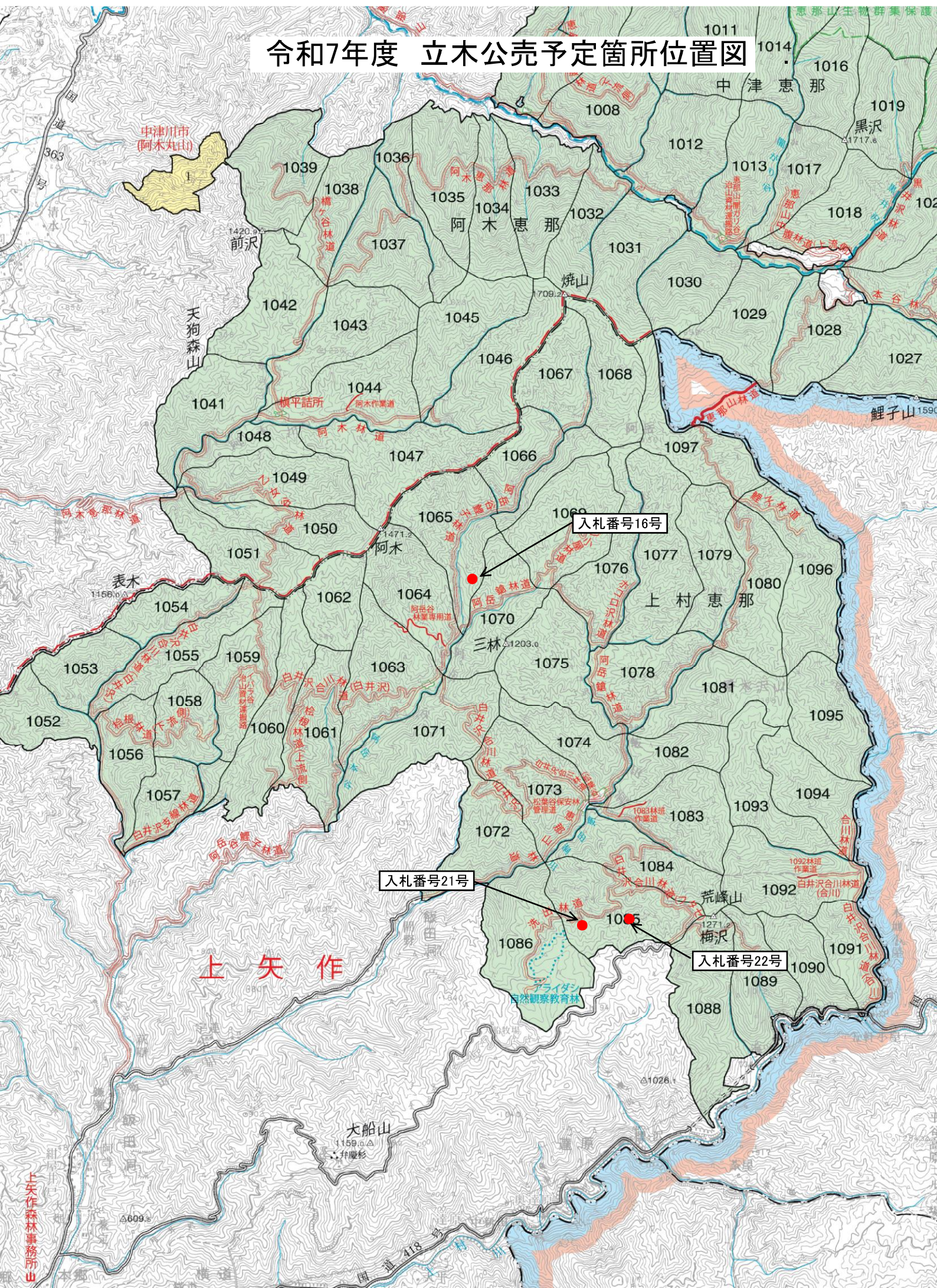
林小班	伐採種	樹種	材種	胸高直径	平均樹高	本数	材積	備考
1085わ2	皆伐	他Lブナ群	一般用材			0	0.00	
			低質材			343	38.81	
		計				343	38.81	

		L計				390	57.50	
--	--	----	--	--	--	-----	-------	--

		林小班計				5,374	3,042.03	
--	--	------	--	--	--	-------	----------	--



## 令和7年度 立木公売予定箇所位置図

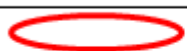





立木公売位置図  
(縮尺1/5000)

案内看板

案内看板

凡例	
	公売予定箇所
	林道等
	既設作業道

入札番号		21号
国有林名		上村恵那
林小班	1085ろ1・わ1	
樹種	ヒノキほか14	
林齢	60	
伐採種	皆伐	
面積 (ha)		5.08
数量(m3)	N	2,901.65
	L	70.69
	計	2,972.34

入札番号		22号
国有林名		上村恵那
林小班		1085わ2
樹種		スギほか13
林齢		60
伐採種		皆伐
面積 (ha)		4.92
数量(m3)	N	2984.53
	L	57.5
	計	3042.03

