

入札番号

21

分収育林

上村恵那 国有林
伐採種 皆伐1085ろ1・わ1 林小班
面積 5.08ha
数量 5,483本

林齢 60年生

2,972.34m3

林小班	伐採種	樹 種	材 種	胸高直径	平均樹高	本 数	材 積	備 考
1085ろ1・わ1	皆 伐	スギ	一般用材	22	20	5	1.92	
				24	19	7	2.83	
				26	20	7	3.65	
				28	21	16	9.82	
				30	23	26	20.14	
				32	23	37	32.46	
				34	24	31	32.38	
				36	25	47	54.70	
				38	25	45	58.57	
				40	26	37	54.16	
				42	25	39	61.18	
				44	26	47	83.23	
				46	26	39	74.20	
				48	27	22	47.27	
				50	27	23	53.13	
				52	27	8	19.44	
				54	28	2	5.29	
				56	28	3	8.51	
				58	30	1	3.30	
			小計			442	626.18	
			一般用材	30	21	1	0.68	空洞有り
				32	23	1	0.83	空洞有り
				36	23	1	0.98	空洞有り
				38	23	3	3.32	空洞有り
				40	24	2	2.51	空洞有り
				42	25	2	2.85	空洞有り
				44	22	3	4.10	空洞有り
				46	26	4	7.11	空洞有り
				48	27	4	7.56	空洞有り
				50	26	2	4.09	空洞有り
				52	27	4	8.91	空洞有り
				54	26	2	4.51	空洞有り
				56	27	6	14.99	空洞有り
				60～	29	2	6.58	空洞有り
			小計			37	69.02	
			低質材			4	8.41	
			計			483	703.61	

林小班	伐採種	樹 種	材 種	胸高直径	平均樹高	本 数	材 積	備 考
1085ろ1・わ1	皆 伐	ヒノキ	一般用材	14	13	5	0.53	
				16	15	32	5.15	
				18	16	125	26.25	
				20	16	337	87.84	
				22	17	605	200.37	
				24	17	739	283.17	
				26	18	762	351.78	
				28	18	702	369.17	
				30	19	495	308.58	
				32	19	287	199.38	
				34	20	149	121.64	
				36	20	73	66.05	
				38	21	26	27.04	
				40	21	11	12.43	
				42	21	4	4.99	
				46	23	1	1.59	
			小計			4,353	2,065.96	

		計	一般用材	22	18	1	0.33	空洞有り
				24	17	2	0.73	空洞有り
				26	18	11	3.78	空洞有り
				28	18	11	4.16	空洞有り
				30	19	25	11.45	空洞有り
				32	19	22	9.72	空洞有り
				34	15	15	8.64	空洞有り
				36	20	11	7.98	空洞有り
				38	21	4	3.74	空洞有り
				40	22	4	3.92	空洞有り
				42	21	2	2.22	空洞有り
				44	23	1	1.42	空洞有り
			小計			109	58.09	
			低質材			147	38.75	
						4,609	2,162.80	

林小班	伐採種	樹 種	材 種	胸高直径	平均樹高	本 数	材 積	備 考
1085ろ1・わ1	皆 伐	人サワラ	一 般用材	20	13	3	0.57	
				22	16	3	0.84	
				24	17	7	2.51	
				26	20	2	1.03	
				28	19	6	3.43	
				30	21	4	2.87	
				32	20	3	2.35	
				34	22	2	1.92	
				36	21	5	5.10	
				38	23	2	2.40	
				40	23	1	1.34	
			小計		38	24.36		
			一 般用材	32	18	1	0.65	空洞有り
				36	18	1	0.75	空洞有り
				38	22	1	0.95	空洞有り
				40	22	1	1.18	空洞有り
				50	24	1	1.93	空洞有り
			小計		5	5.46		
			低質材		9	1.44		
			計		52	31.26		

林小班	伐採種	樹 種	材 種	胸高直径	平均樹高	本 数	材 積	備 考
1085ろ1・わ1	皆 伐	モミ	一般用材	36	16	1	0.80	
				38	17	1	0.94	
			小計			2	1.74	
			一般用材	40	24	1	1.32	
				小計			1	
			低質材			2	0.90	
		計			5	3.96		

林小班	伐採種	樹 種	材 種	胸高直径	平均樹高	本 数	材 積	備 考
1085ろ1・わ1	皆伐	ツガ	一般用材			0	0.00	
			小計			0	0.00	
			低質材			1	0.02	
		計			1	0.02		

		N 計				5,150	2,901.65	
--	--	-----	--	--	--	-------	----------	--

林小班	伐採種	樹 種	材 種	胸高直径	平均樹高	本 数	材 積	備 考
1085ろ1・わ1	皆 伐	ク リ	一般用材			0	0.00	
			小計			0	0.00	
			低質材			1	0.14	
		計			1	0.14		

林小班	伐採種	樹 種	材 種	胸高直径	平均樹高	本 数	材 積	備 考
1085ろ1・わ1	皆伐	ナラ	一般用材			0	0.00	
			小計			0	0.00	
			低質材			17	2.97	
		計				17	2.97	

林小班	伐採種	樹 種	材 種	胸高直径	平均樹高	本 数	材 積	備 考
1085ろ1・わ1	皆伐	サワグルミ	一般用材	28	17	1	0.45	
				30	17	1	0.51	
				34	22	2	1.74	
				36	22	1	0.96	
				38	22	1	1.07	
				40	24	1	1.30	
			小計			7	6.03	
			一般用材	38	23	1	1.02	空洞有り
			小計			1	1.02	
			低質材			5	1.23	
		計				13.00	8.28	

林小班	伐採種	樹 種	材 種	胸高直径	平均樹高	本 数	材 積	備 考
1085ろ1・わ1	皆伐	ミズメ	一般用材	18	13	1	0.15	
				30	18	1	0.55	
				32	17	1	0.57	
			小計			3	1.27	
			低質材			5	0.91	
		計				8	2.18	

林小班	伐採種	樹 種	材 種	胸高直径	平均樹高	本 数	材 積	備 考
1085ろ1・わ1	皆伐	ホオノキ	一般用材	24	15	1	0.29	
				28	18	1	0.48	
			小計			2	0.77	
			低質材			5	1.45	
		計				7	2.22	

林小班	伐採種	樹 種	材 種	胸高直径	平均樹高	本 数	材 積	備 考
1085ろ1・わ1	皆伐	サクラ	一般用材	32	15	1	0.49	
				34	16	1	0.59	
				36	18	2	1.46	
				38	17	3	2.36	
				42	20	1	1.17	
				84	22	1	4.47	
			小計			9	10.54	
			低質材			7	2.28	
		計				16	12.82	

林小班	伐採種	樹 種	材 種	胸高直径	平均樹高	本 数	材 積	備 考
1085ろ1・わ1	皆伐	キハダ	一般用材	28	16	1	0.42	
				32	17	2	1.10	
			小計			3	1.52	
			低質材			6	1.31	
		計				9	2.83	

林小班	伐採種	樹 種	材 種	胸高直径	平均樹高	本 数	材 積	備 考
1085ろ1・わ1	皆伐	カエデ	一般用材			0	0.00	
			小計			0	0.00	
			低質材			6	0.58	
		計				6	0.58	

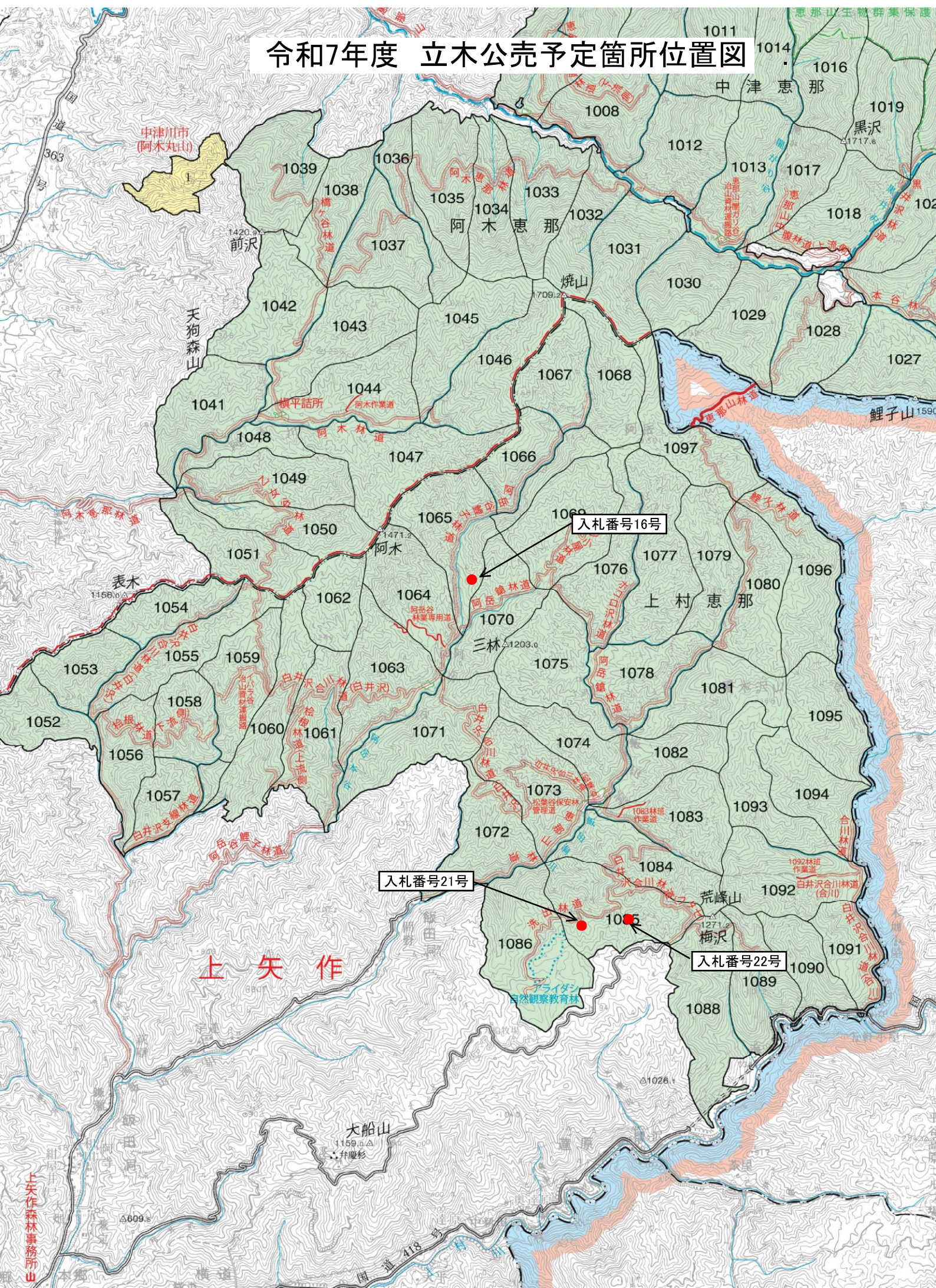
林小班	伐採種	樹 種	材 種	胸高直径	平均樹高	本 数	材 積	備 考
1085ろ1・わ1	皆伐	トチノキ	一般用材			0	0.00	
			小計			0	0.00	
			低質材			4	1.42	
		計				4	1.42	

林小班	伐採種	樹 種	材 種	胸高直径	平均樹高	本 数	材 積	備 考
1085ろ1・わ1	皆伐	他Lブナ群	一般用材	30	16	1	0.47	
			小計			1	0.47	
			低質材			251	36.78	
		計				252	37.25	

		L 計				333	70.69	
--	--	-----	--	--	--	-----	-------	--

		林小班計				5,483	2,972.34	
--	--	------	--	--	--	-------	----------	--




令和7年度 立木公売予定箇所位置図



立木公売位置図
(縮尺1/5000)

案内看板

案内看板

凡例	
	公売予定箇所
	林道等
	既設作業道

入札番号	21号	
国有林名	上村恵那	
林小班	1085ろ1・わ1	
樹種	ヒノキほか14	
林齢	60	
伐採種	皆伐	
面積 (ha)	5.08	
数量(m3)	N	2,901.65
	L	70.69
	計	2,972.34

入札番号		22号
国有林名		上村恵那
林小班		1085わ2
樹種		スギほか13
林齢		60
伐採種		皆伐
面積 (ha)		4.92
数量(m3)	N	2984.53
	L	57.5
	計	3042.03

