

入札番号

16

分収育林

上村恵那 国有林
伐採種 皆伐1065は1 林小班
面積 3.49ha
数量 5,829本

林齢 60年生

2,275.04m3

林小班	伐採種	樹 種	材 種	胸高直径	平均樹高	本 数	材 積	備 考
1065は1	皆 伐	スギ	一般用材	14	14	9	0.98	
				16	15	45	6.75	
				18	16	94	18.80	
				20	18	182	50.96	
				22	19	194	69.84	
				24	19	255	107.10	
				26	20	247	125.97	
				28	21	201	124.62	
				30	21	168	117.60	
				32	22	137	115.08	
				34	22	79	73.47	
				36	23	64	69.12	
				38	24	42	51.85	
				40	24	23	31.94	
				42	25	18	27.99	
				44	25	10	16.42	
				46	26	3	5.58	
				48	26	9	17.91	
				50	26	1	2.17	
				52	25	1	2.22	
				54	28	1	2.70	
			小計			1,783	1,039.07	
			低質材			58	13.50	
		計				1,841	1,052.57	

林小班	伐採種	樹 種	材 種	胸高直径	平均樹高	本 数	材 積	備 考
1065は1	皆 伐	ヒノキ	一般用材	12	11	2	0.13	
				14	14	137	15.07	
				16	15	343	54.88	
				18	16	536	112.56	
				20	16	696	180.96	
				22	17	619	204.27	
				24	18	491	196.40	
				26	18	358	164.68	
				28	19	196	107.80	
				30	19	109	67.58	
				32	19	32	22.79	
				34	20	14	11.09	
				36	19	3	2.53	
				38	20	2	1.90	
			小計			3,538	1,142.64	
			低質材			258	41.08	
		計				3,796	1,183.72	

林小班	伐採種	樹 種	材 種	胸高直径	平均樹高	本 数	材 積	備 考
1065は1	皆 伐	人サワラ	一般用材	20	17	1	0.26	
			小計			1	0.26	
			低質材			0	0.00	
		計				1	0.26	

林小班	伐採種	樹 種	材 種	胸高直径	平均樹高	本 数	材 積	備 考
1065は1	皆 伐	アカマツ	一般用材	30	19	2	1.28	
				36	20	1	0.96	
			小計			3	2.24	
			低質材			12	3.08	
		計				15	5.32	

林小班	伐採種	樹 種	材 種	胸高直径	平均樹高	本 数	材 積	備 考
1065は1	皆 伐	モミ	一般用材			0	0.00	
			小計			0	0.00	
			低質材			1	0.02	
		計				1	0.02	

		N 計				5,654	2,241.89	
--	--	-----	--	--	--	-------	----------	--

林小班	伐採種	樹 種	材 種	胸高直径	平均樹高	本 数	材 積	備 考
1065は1	皆 伐	ナラ	一般用材			0	0.00	
			小計			0	0.00	
			低質材			5	0.79	
		計				5	0.79	

林小班	伐採種	樹 種	材 種	胸高直径	平均樹高	本 数	材 積	備 考
1065は1	皆伐	サワグルミ	一般用材			0	0.00	
			小計			0	0.00	
			低質材			2	1.84	
		計				2	1.84	

林小班	伐採種	樹 種	材 種	胸高直径	平均樹高	本 数	材 積	備 考
1065は1	皆 伐	ウダイカンバ	一般用材	38	17	1	0.79	
			小計			1	0.79	
			低質材			3	1.76	
		計				4	2.55	

林小班	伐採種	樹 種	材 種	胸高直径	平均樹高	本 数	材 積	備 考
1065は1	皆 伐	ミズメ	一般用材	32	16	1	0.53	
				38	17	1	0.79	
			小計			2	1.32	
			低質材			0	0.00	
		計				2	1.32	

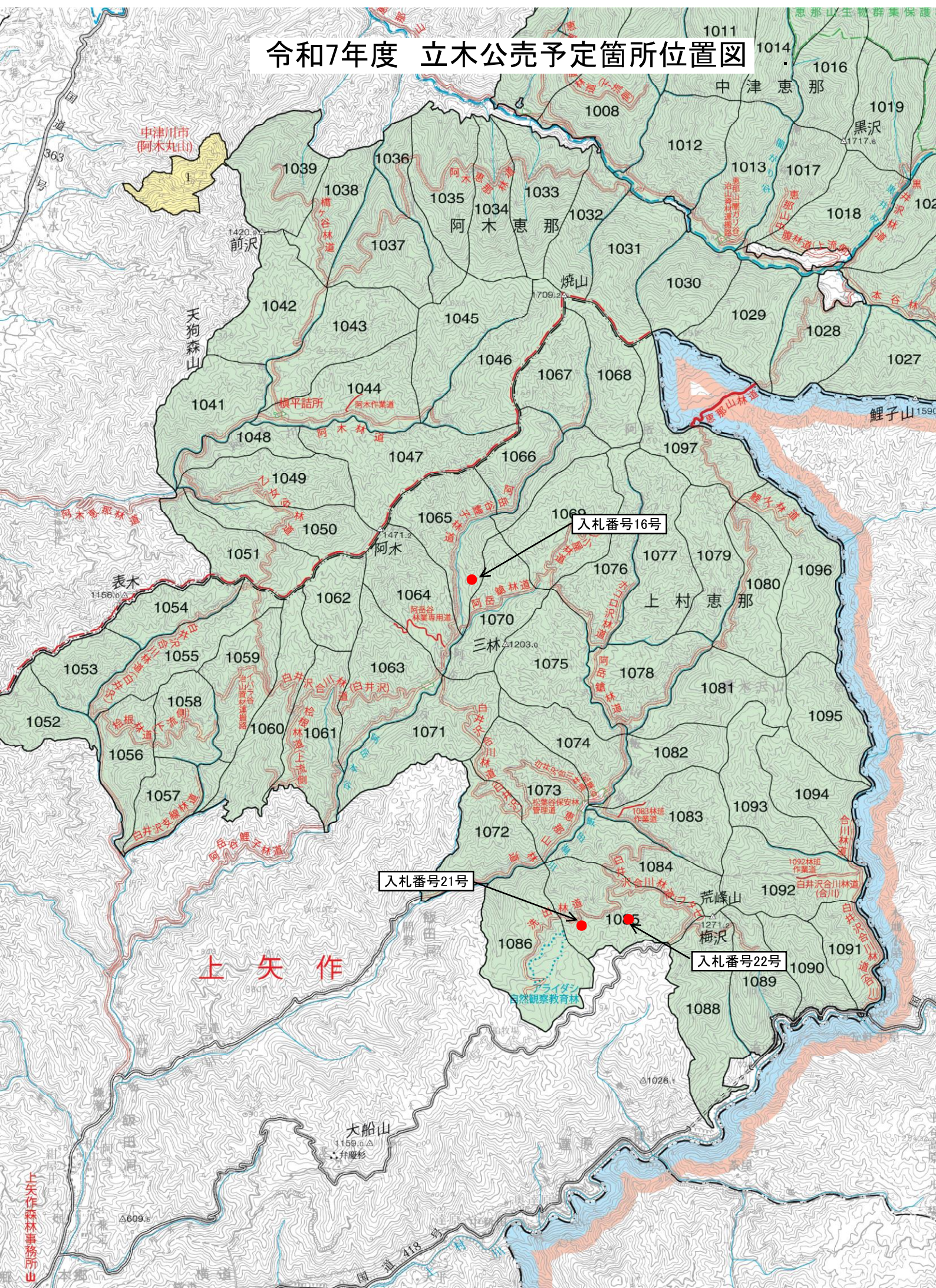
林小班	伐採種	樹 種	材 種	胸高直径	平均樹高	本 数	材 積	備 考
1065は1	皆 伐	サクラ	一般用材	44	16	1	0.99	
			小計			1	0.99	
			低質材			1	0.25	
		計				2	1.24	

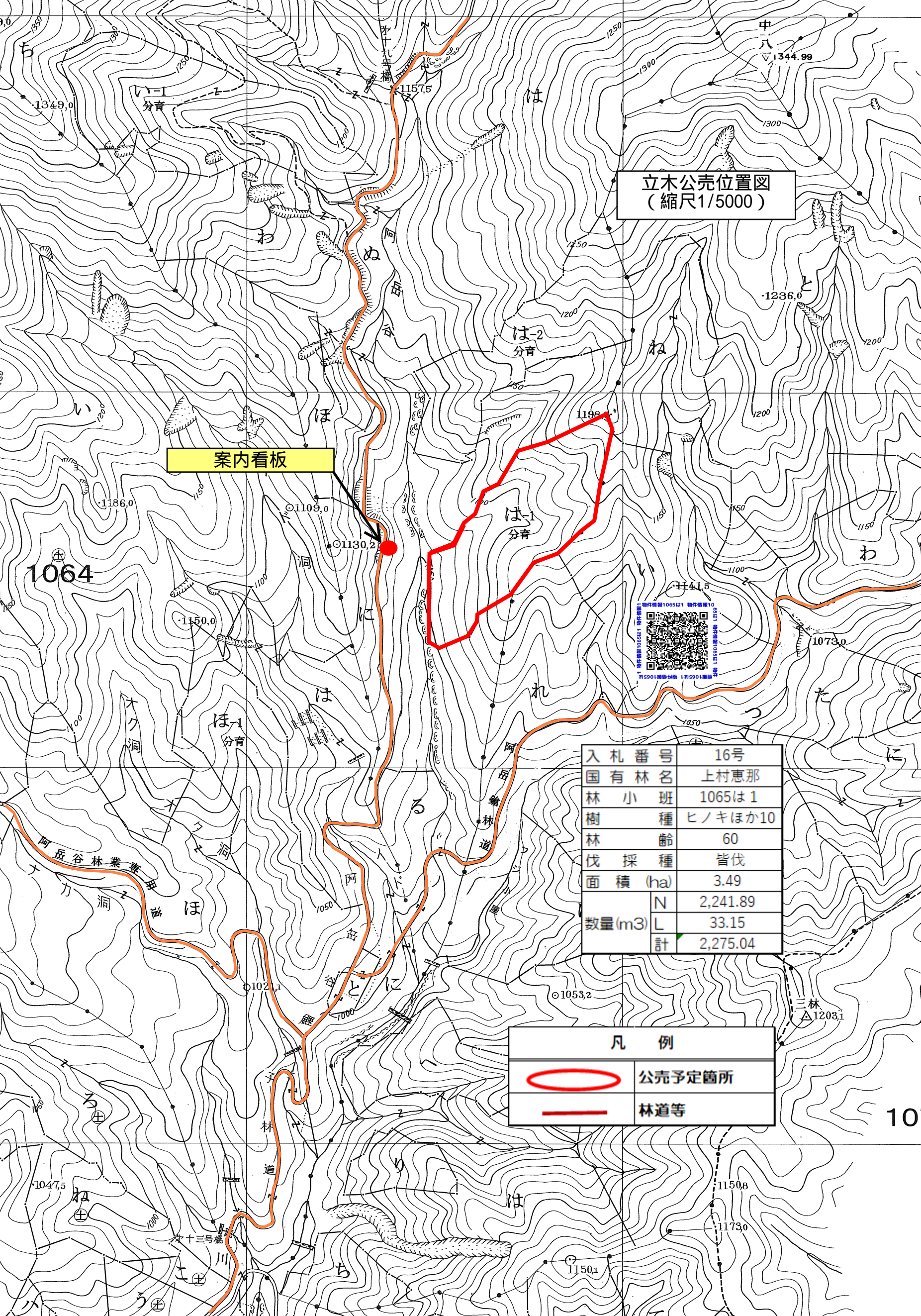
林小班	伐採種	樹 種	材 種	胸高直径	平均樹高	本 数	材 積	備 考
1065は1	皆 伐	他Lブナ群	一般用材	16	12	1	0.11	
			小計			1	0.11	
			低質材			159	25.30	
		計				160	25.41	

		L 計				175	33.15	
--	--	-----	--	--	--	-----	-------	--

		林小班計				5,829	2,275.04	
--	--	------	--	--	--	-------	----------	--

令和7年度 立木公売予定箇所位置図





立木公売位置図
(縮尺1/5000)

案内看板



入札番号		16号
国有林名		上村恵那
林小班	1065は1	
樹種	ヒノキほか10	
林齢	60	
伐採種	皆伐	
面積 (ha)	3.49	
数量(m3)	N	2,241.89
	L	33.15
	計	2,275.04

凡例	
	公売予定箇所
	林道等