




令和7年度 森林環境保全整備事業請負予定箇所基本図挿入図

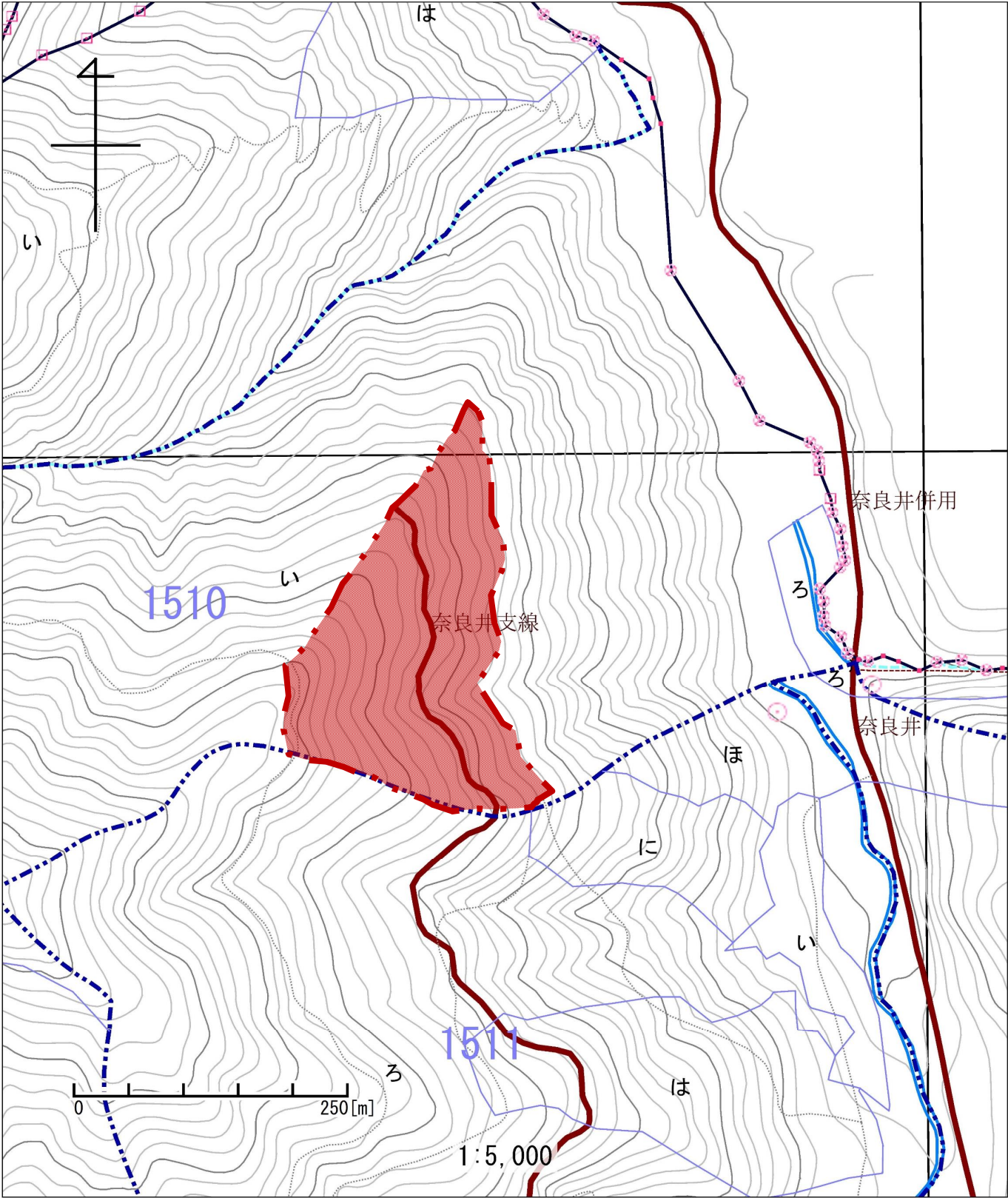
奈良井 国有林

作業種	新植地拵

林小班	区域	実行	歩道・林道名	面積	延長
1510い	47.29	4.41			

凡	新植地拵	
例	林道	
	歩道	

縮尺 : 1/5,000

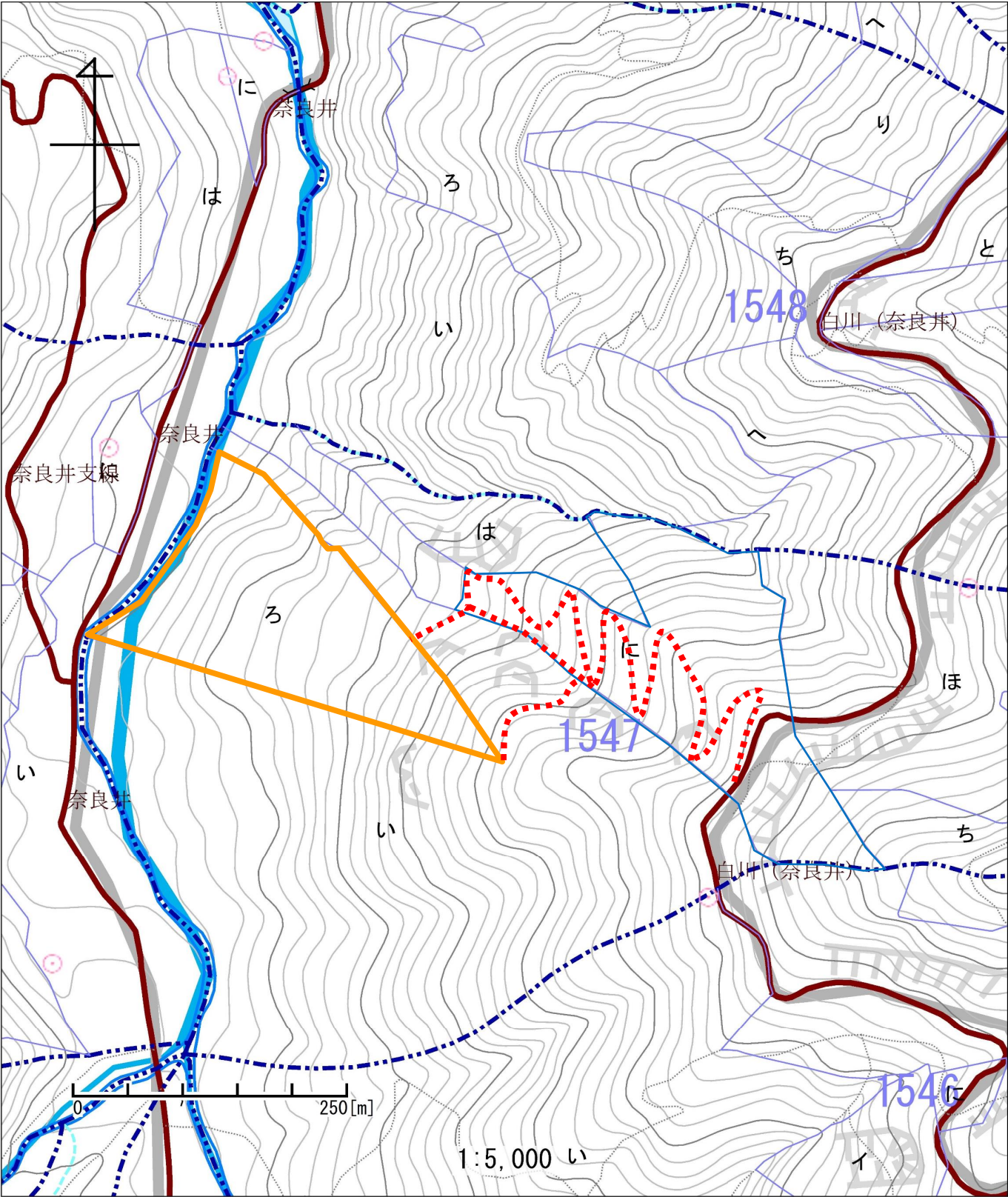
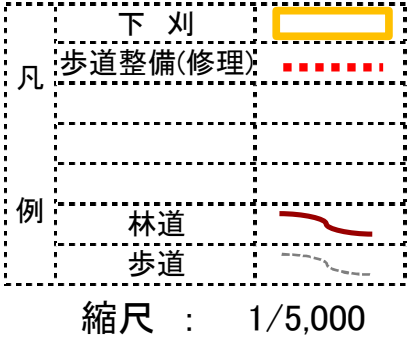


令和7年度 森林環境保全整備事業請負予定箇所基本図挿入図

奈良井 国有林

作業種	下 刈
	歩道整備(修理)

林小班	区域	実行	歩道・林道名	面積	延長
1547ろ	3.96	3.96	1547歩道	0.06	1.02

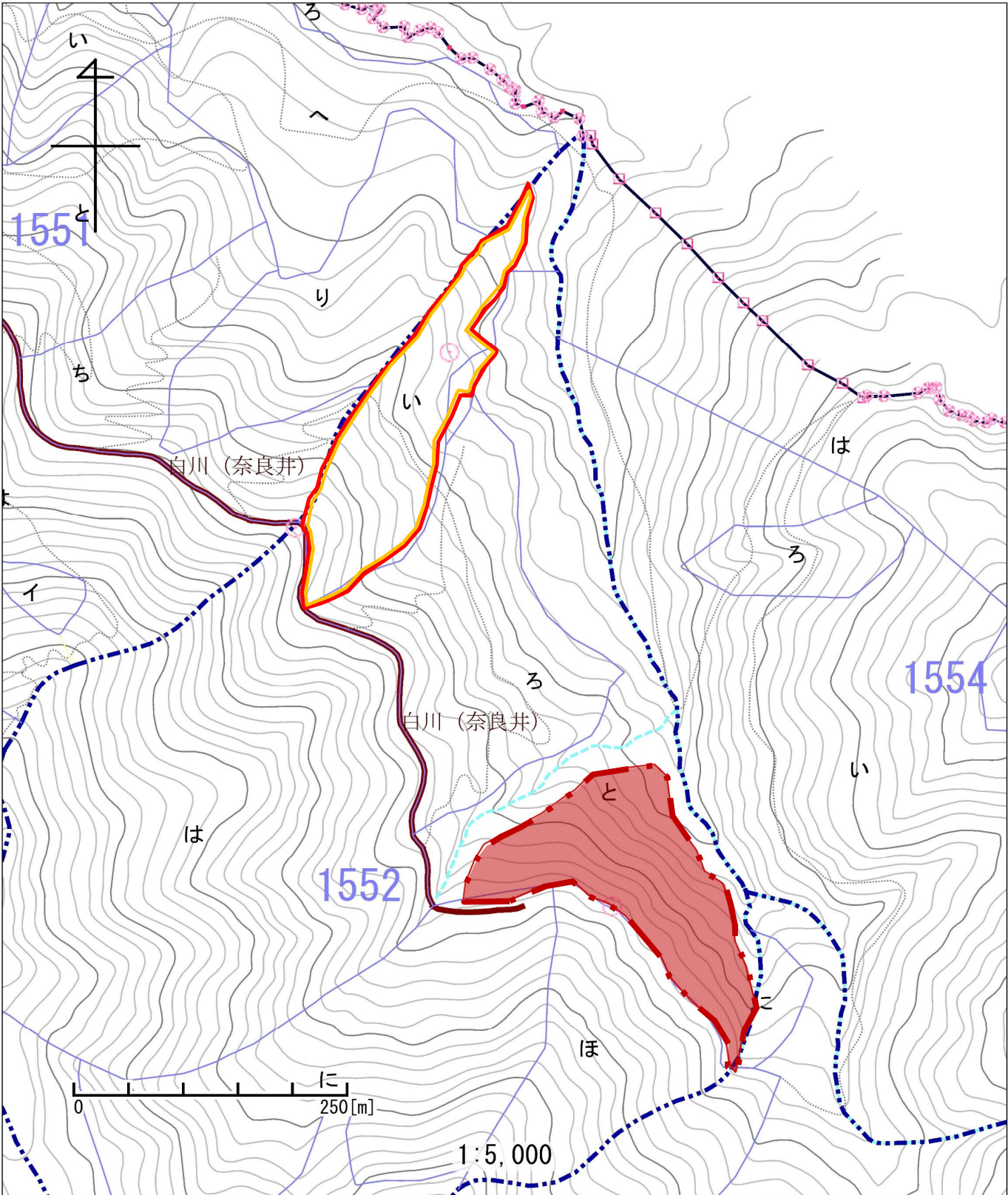
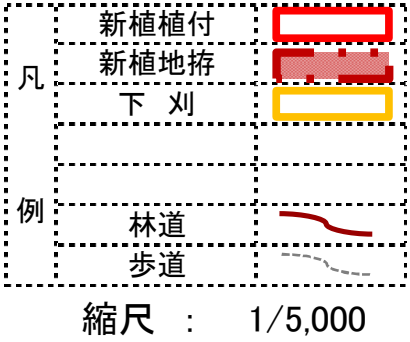


令和7年度 森林環境保全整備事業請負予定箇所基本図挿入図

奈良井 国有林

作業種	新植植付
	新植地拵
	下刈

林小班	区域	実行	歩道・林道名	面積	延長
1552い	3.08	2.65			
1552と	7.38	2.78			

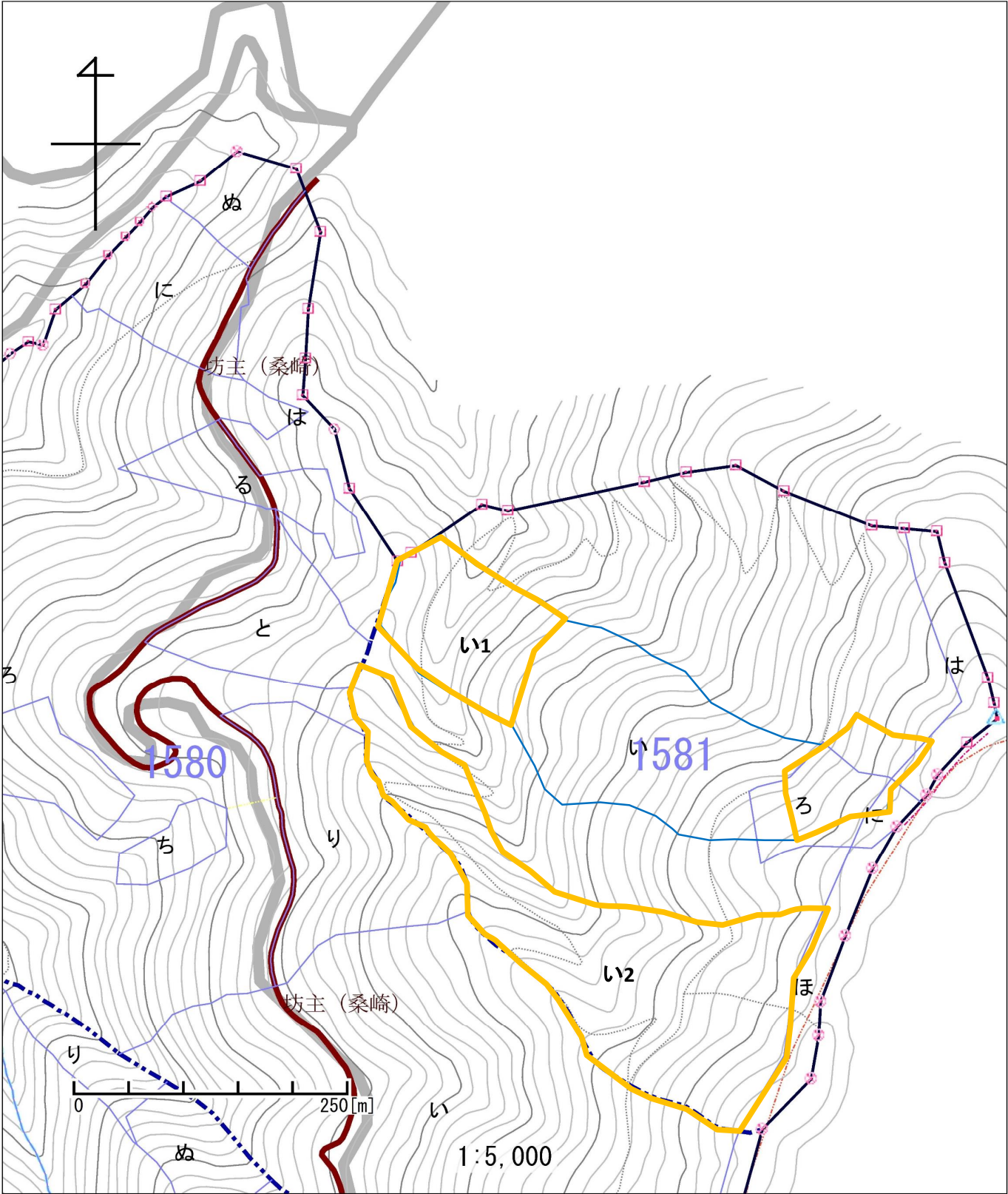
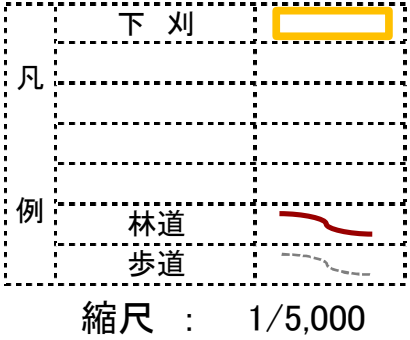


令和7年度 森林環境保全整備事業請負予定箇所基本図挿入図

賛川 国有林

作業種	下刈

林小班	区域	実行	備考		
1581い1	4.99	1.68			
1581い2	5.02	5.02			
1581ろ	0.85	0.84			



令和7年度 森林環境保全整備事業請負予定箇所基本図挿入図

贅川 国有林

作業種	下刈

林小班	区域	実行	林小班	区域	実行
1590は	1.07	0.48			
1590に	0.98	0.98			

凡例

下刈	
林道	
歩道	

縮尺 : 1/5,000

