

令和7年度 森林環境保全整備事業請負予定箇所位置図

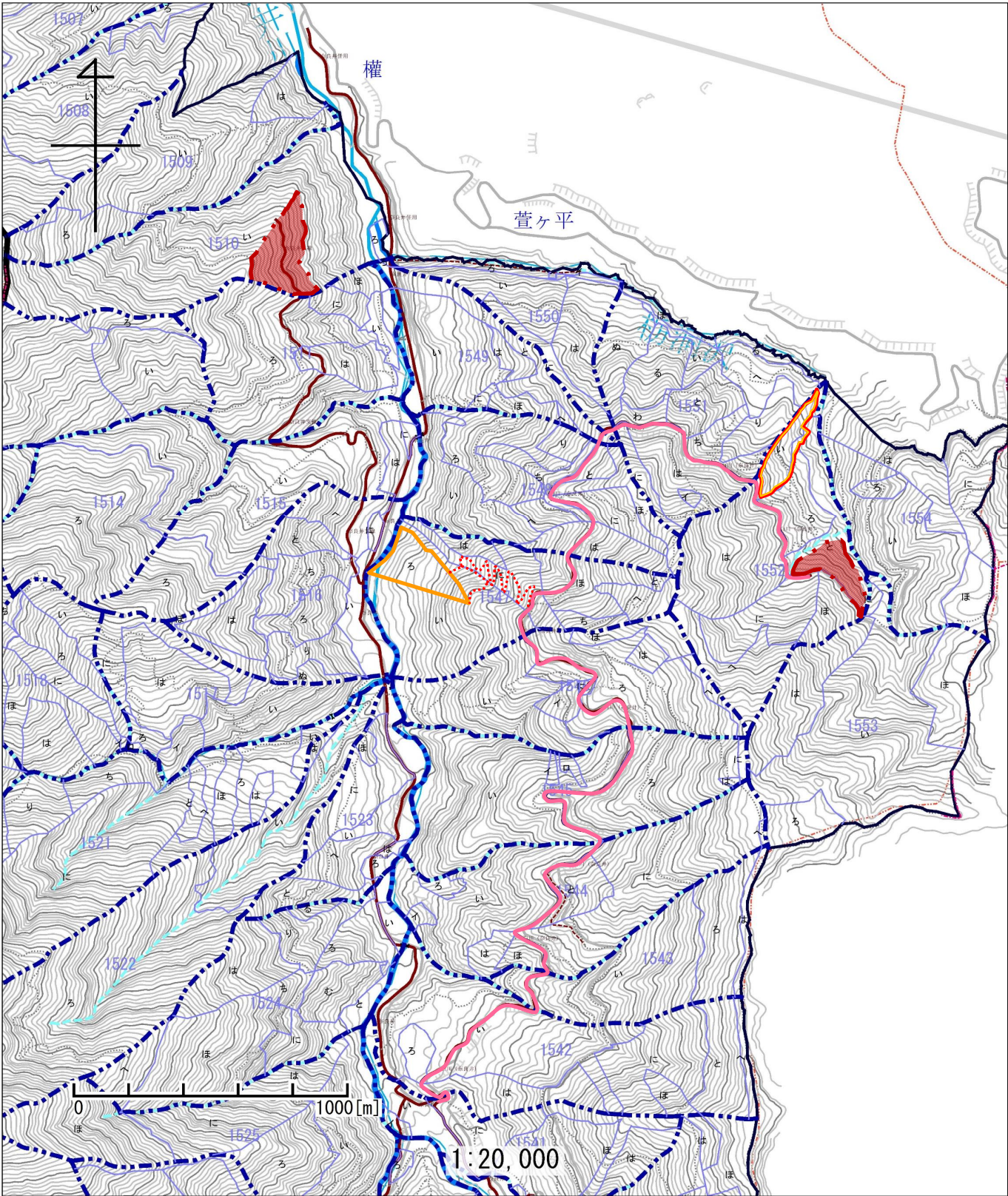
奈良井 国有林

作業種	新植植付
	新植地拵
	下刈
	歩道整備(修理)
	除草工

林小班	区域	実行	歩道・林道名	面積	延長
1510い	47.29	4.41	1547歩道	0.06	1.02
1547ろ	3.96	3.96	白川林道	1.71	11.40
1552い	3.08	2.65			
1552と	7.38	2.78			

凡例	新植植付	
	新植地拵	
	下刈	
	歩道整備(修理)	
	除草工	
	林道	
例	歩道	

縮尺 : 1/20,000



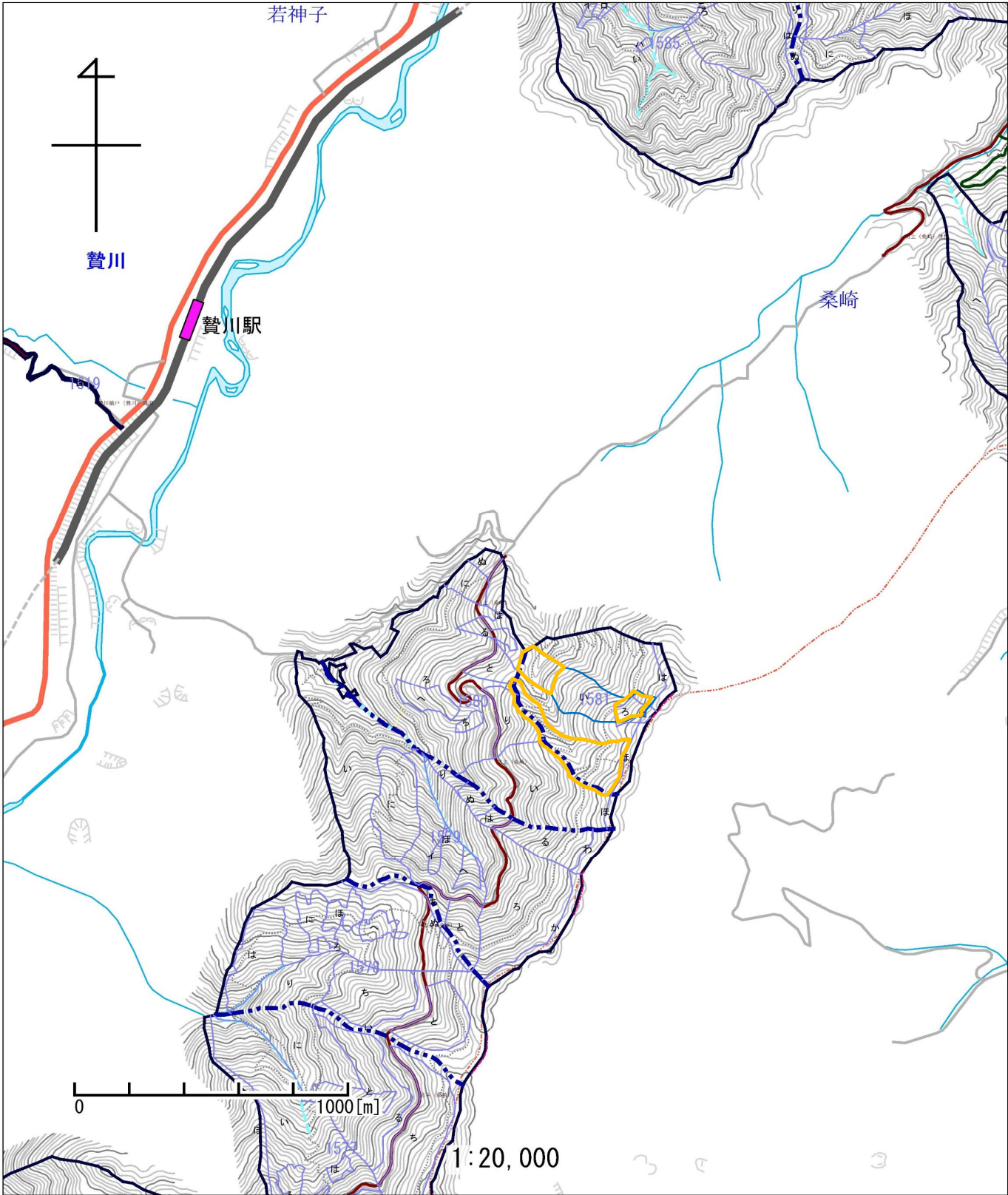
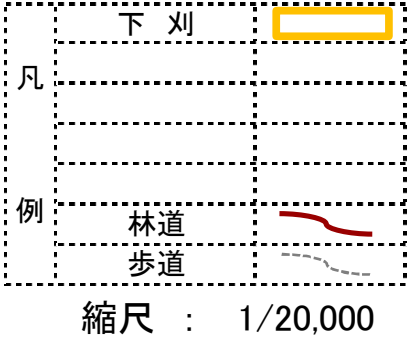


令和7年度 森林環境保全整備事業請負予定箇所位置図

賛川 国有林

作業種	下刈

林小班	区域	実行	歩道・林道名	面積	延長
1581い1	4.99	1.68			
1581い2	5.02	5.02			
1581ろ	0.85	0.84			



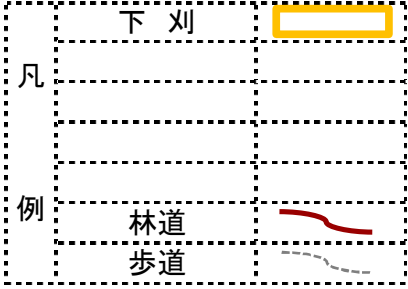


令和7年度 森林環境保全整備事業請負予定箇所位置図

賛川 国有林

作業種	下刈

林小班	区域	実行	林小班	面積	延長
1590は	1.07	0.48			
1590に	0.98	0.98			



縮尺： 1/20,000

