

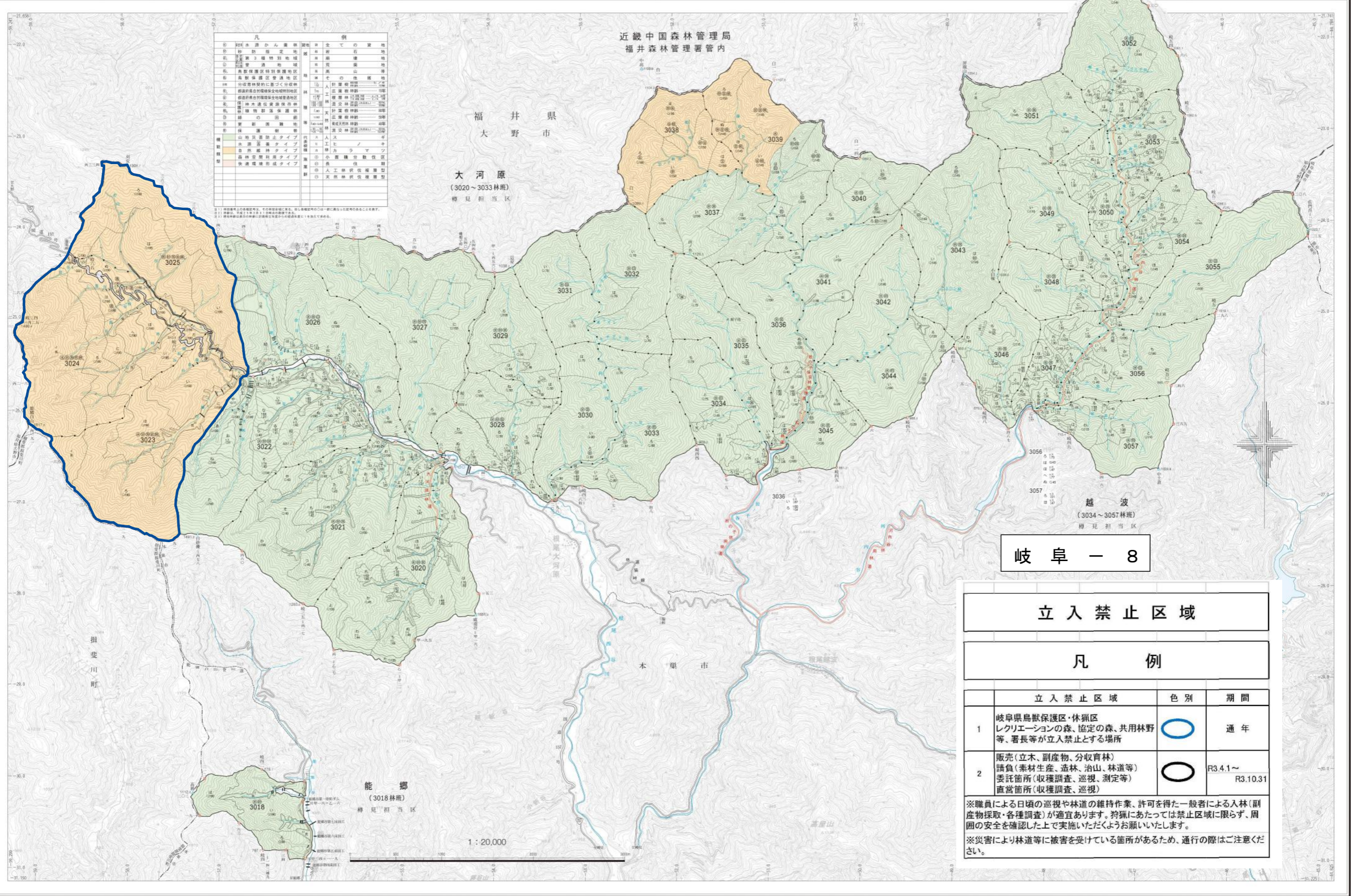
図面は貴重な資料です
有効に使用しましょう

この図面は、国土院の委託を受けて、国土地院が作成したものであり、複製・転載を禁じます。

揖斐川森林計画区 第4次国有林野施業実施計画 (平成25年度樹立) 国有林野施業実施計画図 面積9,962.29ha 第2葉 (全3葉)

公共座標 第七系 (世界測地系)

木曾川広域流域
揖斐川森林計画区



凡 例	
① 特別水源かん養林	① 全ての建設地
② 特別水源かん養林	② 建設地
③ 特別水源かん養林	③ 建設地
④ 特別水源かん養林	④ 建設地
⑤ 特別水源かん養林	⑤ 建設地
⑥ 特別水源かん養林	⑥ 建設地
⑦ 特別水源かん養林	⑦ 建設地
⑧ 特別水源かん養林	⑧ 建設地
⑨ 特別水源かん養林	⑨ 建設地
⑩ 特別水源かん養林	⑩ 建設地
⑪ 特別水源かん養林	⑪ 建設地
⑫ 特別水源かん養林	⑫ 建設地
⑬ 特別水源かん養林	⑬ 建設地
⑭ 特別水源かん養林	⑭ 建設地
⑮ 特別水源かん養林	⑮ 建設地
⑯ 特別水源かん養林	⑯ 建設地
⑰ 特別水源かん養林	⑰ 建設地
⑱ 特別水源かん養林	⑱ 建設地
⑲ 特別水源かん養林	⑲ 建設地
⑳ 特別水源かん養林	⑳ 建設地
㉑ 特別水源かん養林	㉑ 建設地
㉒ 特別水源かん養林	㉒ 建設地
㉓ 特別水源かん養林	㉓ 建設地
㉔ 特別水源かん養林	㉔ 建設地
㉕ 特別水源かん養林	㉕ 建設地
㉖ 特別水源かん養林	㉖ 建設地
㉗ 特別水源かん養林	㉗ 建設地
㉘ 特別水源かん養林	㉘ 建設地
㉙ 特別水源かん養林	㉙ 建設地
㉚ 特別水源かん養林	㉚ 建設地
㉛ 特別水源かん養林	㉛ 建設地
㉜ 特別水源かん養林	㉜ 建設地
㉝ 特別水源かん養林	㉝ 建設地
㉞ 特別水源かん養林	㉞ 建設地
㉟ 特別水源かん養林	㉟ 建設地
㊱ 特別水源かん養林	㊱ 建設地
㊲ 特別水源かん養林	㊲ 建設地
㊳ 特別水源かん養林	㊳ 建設地
㊴ 特別水源かん養林	㊴ 建設地
㊵ 特別水源かん養林	㊵ 建設地
㊶ 特別水源かん養林	㊶ 建設地
㊷ 特別水源かん養林	㊷ 建設地
㊸ 特別水源かん養林	㊸ 建設地
㊹ 特別水源かん養林	㊹ 建設地
㊺ 特別水源かん養林	㊺ 建設地
㊻ 特別水源かん養林	㊻ 建設地
㊼ 特別水源かん養林	㊼ 建設地
㊽ 特別水源かん養林	㊽ 建設地
㊾ 特別水源かん養林	㊾ 建設地
㊿ 特別水源かん養林	㊿ 建設地

岐阜 - 8

立入禁止区域			
凡 例			
	立入禁止区域	色別	期間
1	岐阜県鳥獣保護区・休猟区 レクリエーションの森、協定の森、共用林野 等、署長等が立入禁止とする場所		通年
2	販売(立木、副産物、分収育林) 請負(素材生産、造林、治山、林道等) 委託箇所(收穫調査、巡視、測定等) 直営箇所(收穫調査、巡視)		R3.4.1~ R3.10.31

※職員による日頃の巡視や林道の維持作業、許可を得た一般者による入林(副産物採取・各種調査)が適宜あります。狩猟にあたっては禁止区域に限らず、周囲の安全を確認した上で実施いただくようお願いいたします。
※災害により林道等に被害を受けている箇所があるため、通行の際はご注意ください。