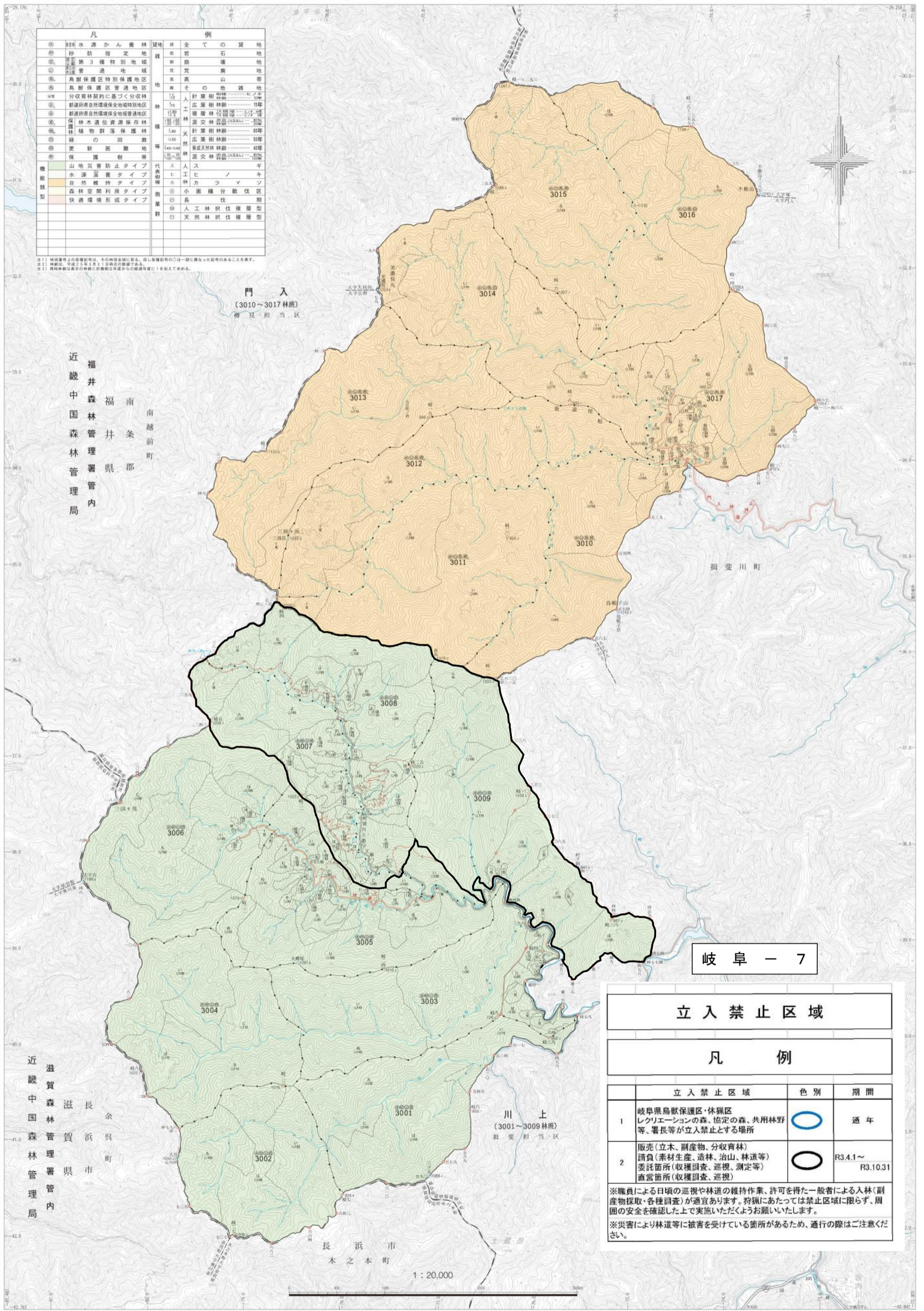


図面は貴重な資料です
有効に使用しましょう

揖斐川森林計画区 第4次国有林野施業実施計画（平成25年度樹立） 国有林野施業実施計画図 面積9,962.29ha 第1葉（全3葉）

公共座標 第七系（世界測地系）

木曾川広域流域
揖斐川森林計画区



凡	例
① 特別水源かん養林地	① 全ての貸地
② 砂防指定地	② 岩石地
③ 指定第3種特別地域	③ 崩壊地
④ 指定普通地域	④ 荒廃地
⑤ 鳥獣保護区特別保護地区	⑤ 高山帯
⑥ 鳥獣保護区普通地区	⑥ その他雑地
⑦ 分収育林契約に基づく分収林	⑦ 針葉樹林
⑧ 郡道附帯自然環境保全地域特別地区	⑧ 広葉樹林
⑨ 郡道附帯自然環境保全地域普通地区	⑨ 雑木林
⑩ 林木遺存資源保存林	⑩ 混交林
⑪ 林植物群落保存林	⑪ 天然林
⑫ 緑の回廊	⑫ 広葉樹林
⑬ 更新計画地区	⑬ 混交林
⑭ 保護樹	⑭ 天然林
⑮ 山地災害防止タイプ	⑮ 人工スギ
⑯ 水源涵養タイプ	⑯ 人工ヒノキ
⑰ 自然維持タイプ	⑰ 人工カラマツ
⑱ 森林空間利用タイプ	⑱ 小面積分散伐区
⑲ 快適環境形成タイプ	⑲ 長伐
	⑳ 人工林伐採層型
	㉑ 天然林伐採層型

注1 林道番号上の括弧記号は、その林道に属する、同じ林道記号の○印に属した記号のあることを示す。
注2 林道は、平成25年3月31日現在の状態である。
注3 林地種別記号は、計画年度からの経過年度に1を加えて示す。

近畿中国森林管理局
福井県管理管内
福井県管理管内
南越前町

近畿中国森林管理局
滋賀県管理管内
滋賀県管理管内
長浜市

岐阜 - 7

立入禁止区域			
凡 例			
立入禁止区域	色別	期間	
1 岐阜県鳥獣保護区・休猟区 レクリエーションの森、協定の森、共用林野 等、署長等が立入禁止とする場所	○	通年	
2 販売（立木、副産物、分収育林） 請負（素材生産、造林、治山、林道等） 委託箇所（収穫調査、巡視、測定等） 直営箇所（収穫調査、巡視）	○	R3.4.1～ R3.10.31	

※職員による日頃の巡視や林道の維持作業、許可を得た一般者による入林（副産物採取・各種調査）が適宜あります。狩猟にあたっては禁止区域に限らず、周囲の安全を確認した上で実施いただくようお願いいたします。
※災害により林道等に被害を受けている箇所があるため、通行の際はご注意ください。