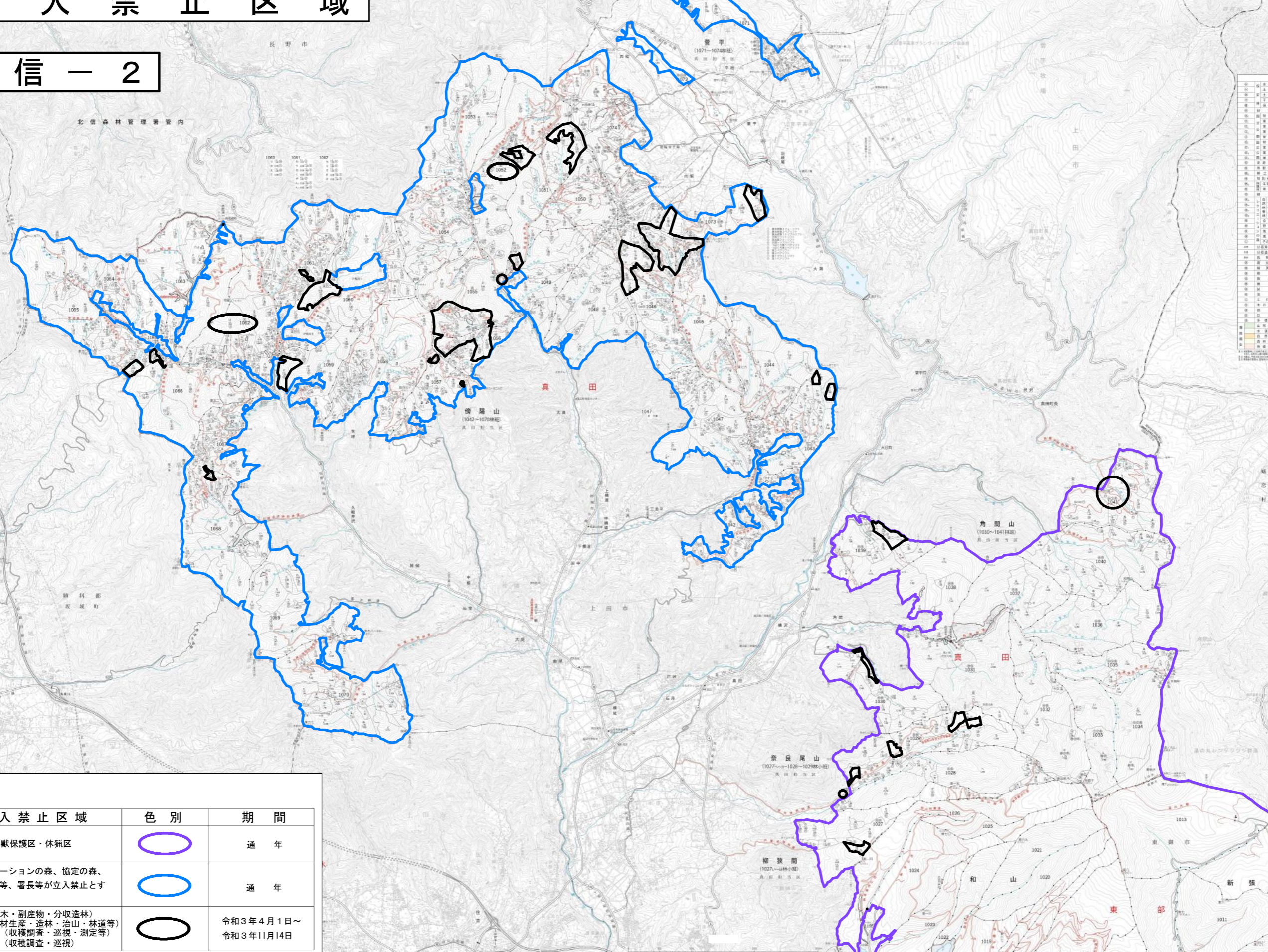


立入禁止区域

東信 - 2



色別	名称	種別	面積
紫	長野県鳥獣保護区・休猟区	立入禁止区域	1,234.56
青	レクリエーションの森、協定の森、共用林野等、署長等が立入禁止とする場所	立入禁止区域	2,345.67
黒	販売(立木・副産物・分収造林)請負(素材生産・造林・治山・林道等)委託箇所(収穫調査・巡視・測定等)直営箇所(収穫調査・巡視)	立入禁止区域	3,456.78

<凡例>

番号	立入禁止区域	色別	期間
1	長野県鳥獣保護区・休猟区	紫	通年
2	レクリエーションの森、協定の森、共用林野等、署長等が立入禁止とする場所	青	通年
3	販売(立木・副産物・分収造林)請負(素材生産・造林・治山・林道等)委託箇所(収穫調査・巡視・測定等)直営箇所(収穫調査・巡視)	黒	令和3年4月1日～ 令和3年11月14日

図面は貴重な資料です
無断に複製してはなりません

千曲川上流森林計画区
第5次国有林野施業実施計画 (平成30年度樹立) 国有林野施業実施計画図 面積58,740.96ha 第2葉 (全10葉)