

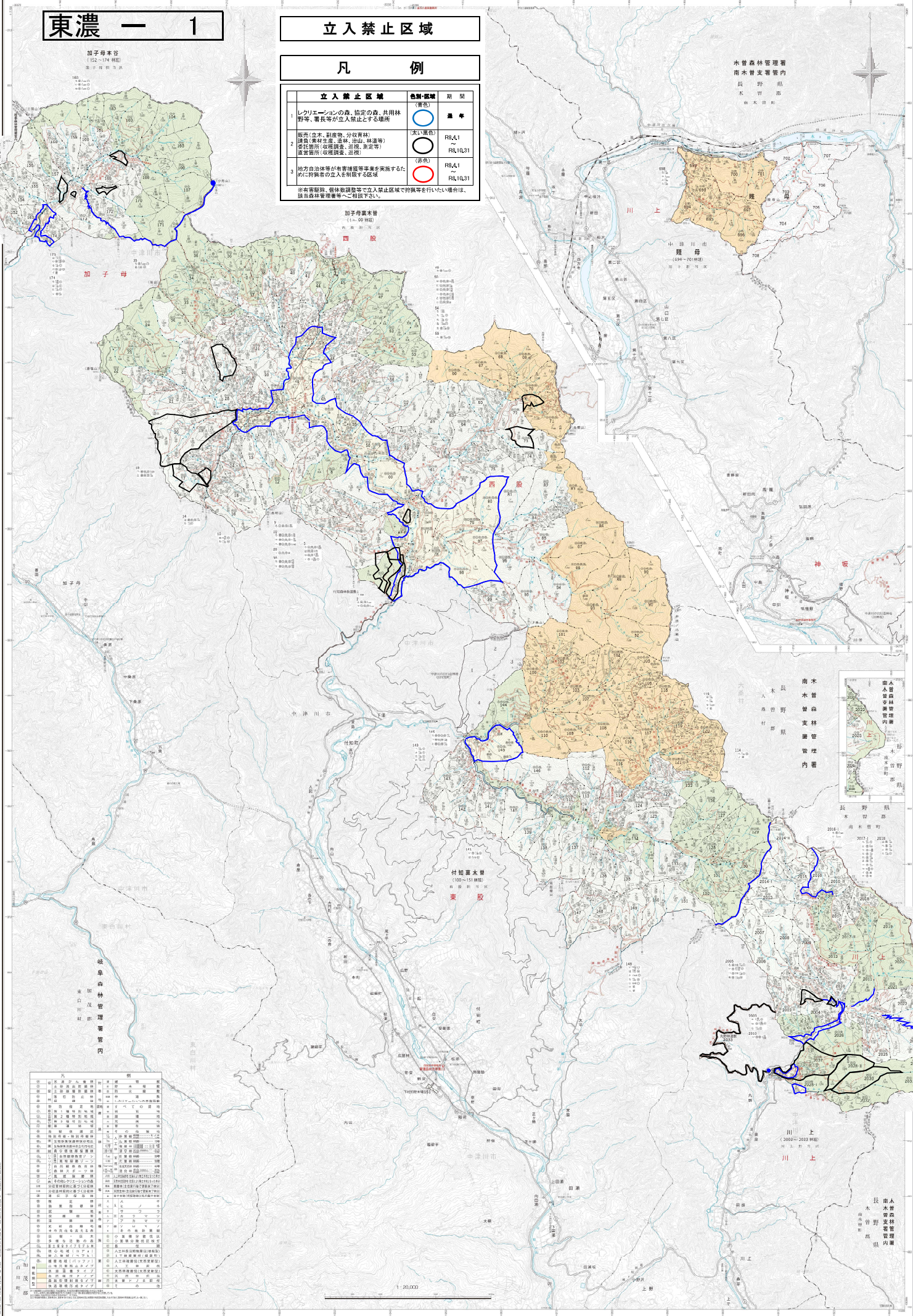
# 東濃 一 1

## 立入禁止区域

### 凡 例

立入禁止区域	色別・区画	期間
1 レクリエーションの森、協定の森、共用林野等、署長等が立入禁止とする場所	(黄色) 青い線	通常
2 防火(防火線、防火帯、防火帯等) 委託箇所(収束調査、遊歩、測定等) 調査箇所(収束調査、遊歩)	(赤い線) 赤い線	R8.4.1 R8.10.31
3 地方自治体等が有償措置等を実施するために対象者の立入を制限する区域	(赤色) 赤い線	R8.4.1 R8.10.31

※有償利用、軽体設備等での立入禁止区域で狩猟等を行う場合は、該当森林管理者等へご相談下さい。



木曾森林管理署  
南木曾支署管内  
長良野営  
木曾野営  
木曾野営



種別	名称	面積	備考
立入禁止区域	レクリエーションの森	1,234.5	
立入禁止区域	協定の森	567.8	
立入禁止区域	共用林野	987.6	
立入禁止区域	防火線	123.4	
立入禁止区域	防火帯	456.7	
立入禁止区域	委託箇所	789.0	
立入禁止区域	調査箇所	101.2	
立入禁止区域	制限区域	345.6	
立入禁止区域	その他	234.5	
立入禁止区域	合計	3,503.3	