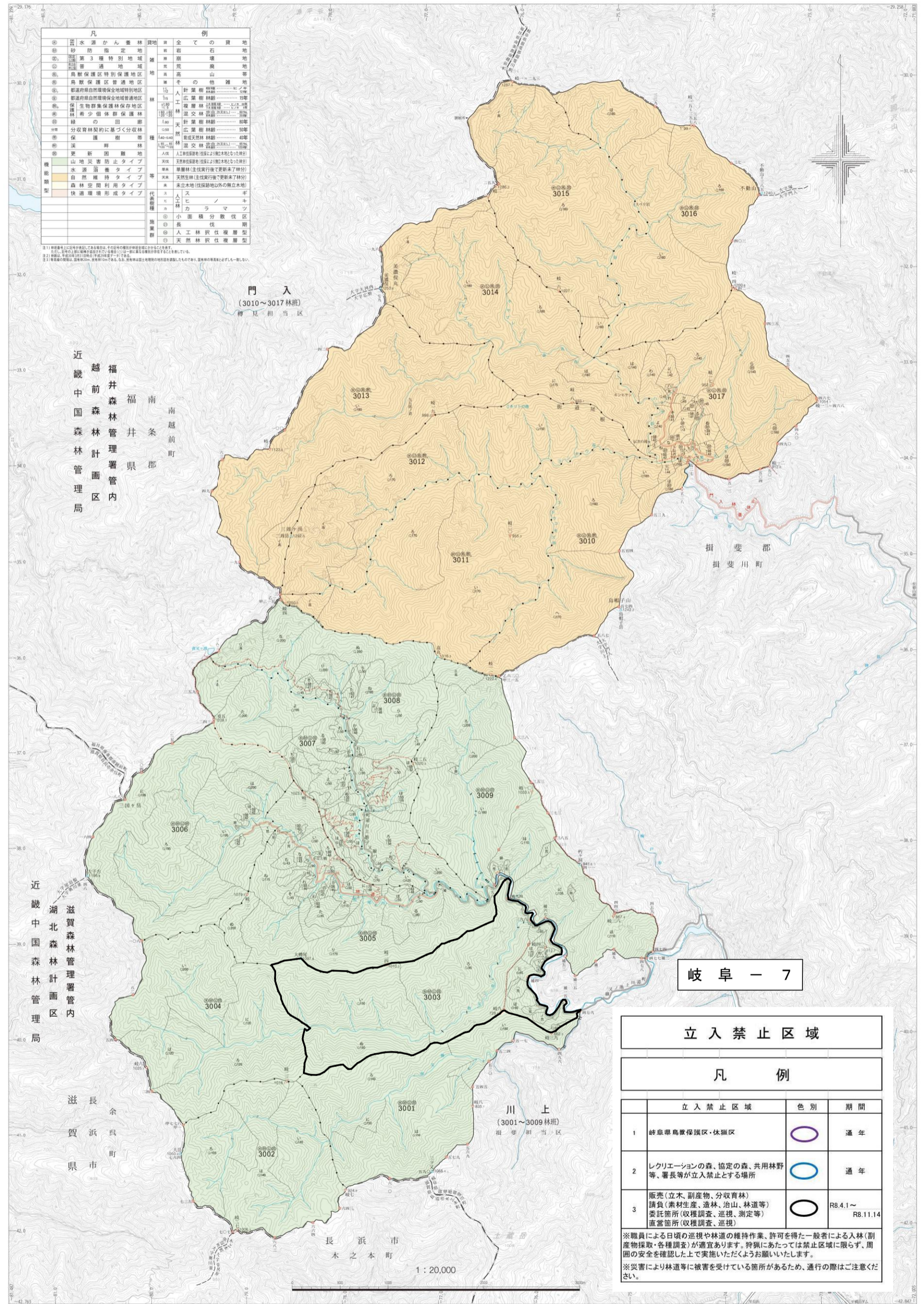


図面は貴重な資料です
有効に使用しましょう

揖斐川森林計画区 第5次国有林野施業実施計画（平成30年度樹立） 国有林野施業実施計画図 面積9,962.29ha 第1葉（全3葉）

公共座標 第VII系（世界測地系）

木曾川広域流域
揖斐川森林計画区



| 凡 例 | |
|--------------------|---------|
| ① 水邊かん養林 | ① 全ての裸地 |
| ② 砂防指定地 | ② 新設石地 |
| ③ 第3種特別地域 | ③ 崩壊地 |
| ④ 普通地域 | ④ 崩壊地 |
| ⑤ 鳥獣保護区特別保護地区 | ⑤ 崩壊地 |
| ⑥ 鳥獣保護区普通地区 | ⑥ その他裸地 |
| ⑦ 都道府県自然環境保全地域特別地区 | ⑦ 針葉樹林帯 |
| ⑧ 都道府県自然環境保全地域普通地区 | ⑧ 広葉樹林帯 |
| ⑨ 生物群集保護保存地区 | ⑨ 複層林帯 |
| ⑩ 希少個体保護林 | ⑩ 混交林帯 |
| ⑪ 緑の回廊 | ⑪ 針葉樹林帯 |
| ⑫ 分収育林帯に基づく分収林 | ⑫ 広葉樹林帯 |
| ⑬ 保護林 | ⑬ 自然林帯 |
| ⑭ 更新困難地 | ⑭ 人工林帯 |
| ⑮ 山地災害防止タイプ | ⑮ 人工林帯 |
| ⑯ 水害回避タイプ | ⑯ 人工林帯 |
| ⑰ 自然維持タイプ | ⑰ 人工林帯 |
| ⑱ 森林空間利用タイプ | ⑱ 人工林帯 |
| ⑲ 快適環境形成タイプ | ⑲ 人工林帯 |

※11 標高500m以上の区域は、その区域の標高が500m以上であることを示す。
※12 標高500m以下の区域は、その区域の標高が500m以下であることを示す。
※13 標高500m以下の区域は、その区域の標高が500m以下であることを示す。
※14 標高500m以下の区域は、その区域の標高が500m以下であることを示す。

門入 (3010~3017林班)
揖斐川市 揖斐川町

近畿中国森林管理局
滋賀森林計画区
福井森林計画区
南越前町
南越前郡
福井県

近畿中国森林管理局
滋賀森林計画区
滋賀森林管理局
長浜市
余呉町
長浜市

岐阜 - 7

| 立入禁止区域 | | | |
|--------|---|----|---------------------|
| 凡 例 | | | |
| | 立入禁止区域 | 色別 | 期間 |
| 1 | 岐阜県鳥獣保護区・休猟区 | 紫 | 通年 |
| 2 | レクリエーションの森、協定の森、共用林野等、署長等が立入禁止とする場所 | 青 | 通年 |
| 3 | 販売（立木、副産物、分収育林）請負（素材生産、造林、治山、林道等）委託箇所（收穫調査、巡視、測定等）直営箇所（收穫調査、巡視） | 黒 | R8.4.1~ R8.11.14 |

※職員による日頃の巡視や林道の維持作業、許可を得た一般者による入林（副産物採取・各種調査）が適宜あります。狩猟にあたっては禁止区域に限らず、周囲の安全を確認した上で実施いただくようお願いいたします。
※災害により林道等に被害を受けている箇所があるため、通行の際はご注意ください。

1:20,000