

立入禁止区域

中信-3

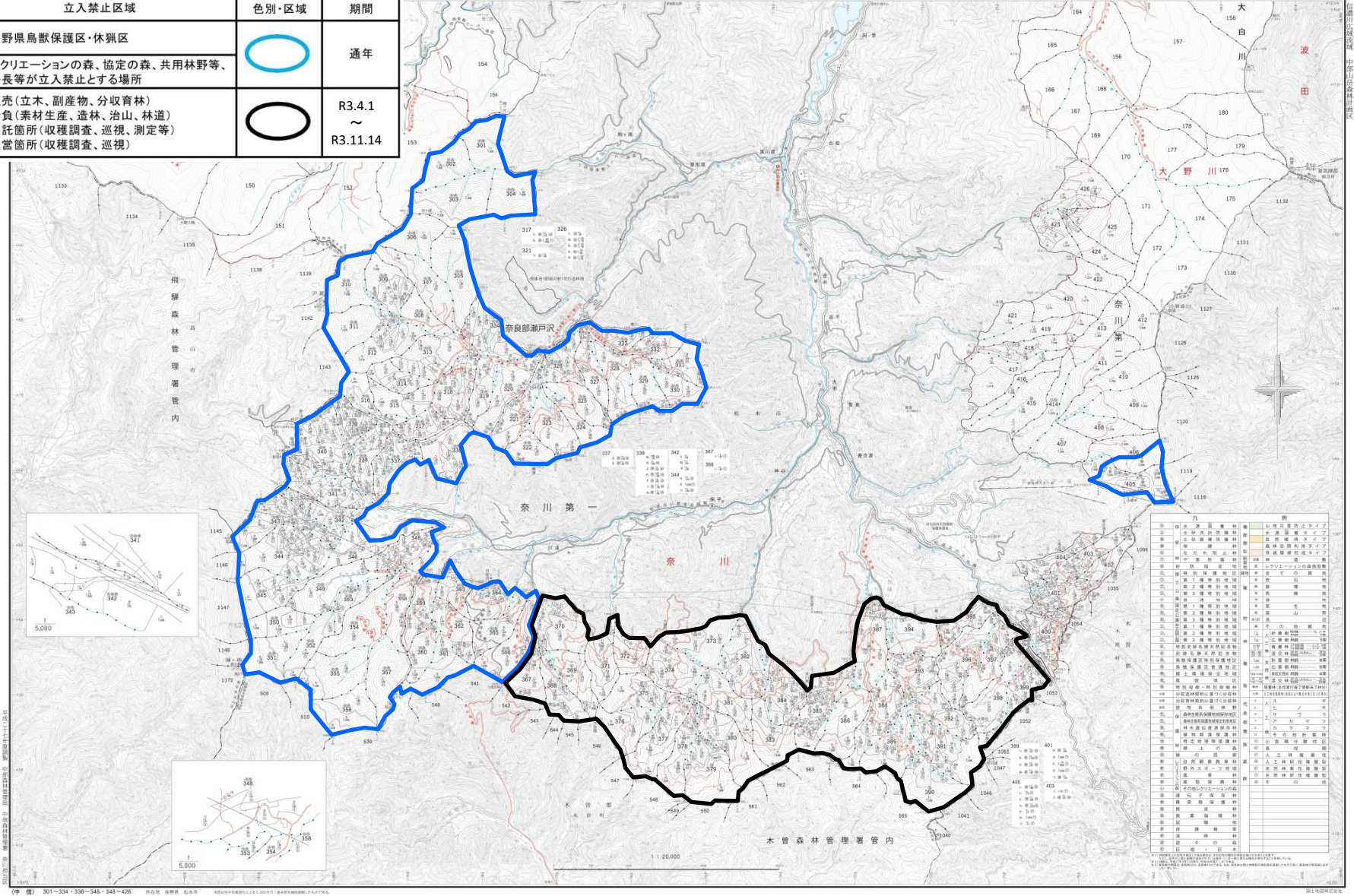
凡例

立入禁止区域		色別・区域	期間
1	長野県鳥獣保護区・休猟区	○	通年
	レクリエーションの森、協定の森、共用林野等、署長等が立入禁止とする場所		
2	販売(立木、副産物、分収育林) 請負(素材生産、造林、治山、林道) 委託箇所(收穫調査、巡視、測定等) 直営箇所(收穫調査、巡視)	○	R3.4.1 ~ R3.11.14

区 第5次国有林野施業実施計画 (平成27年度樹立) 国有林野施業実施計画図 面積98,998.63ha 第3葉 (全13葉)

公共施設 第Ⅱ系(世界測地系)

信濃国土院 中野山岳林計開図



(中 價) 301~334・336~348・348~426 所在地 長野県 松本市 中野山岳林計開図(1:20,000) 1:20,000 1:20,000

国土院 信濃