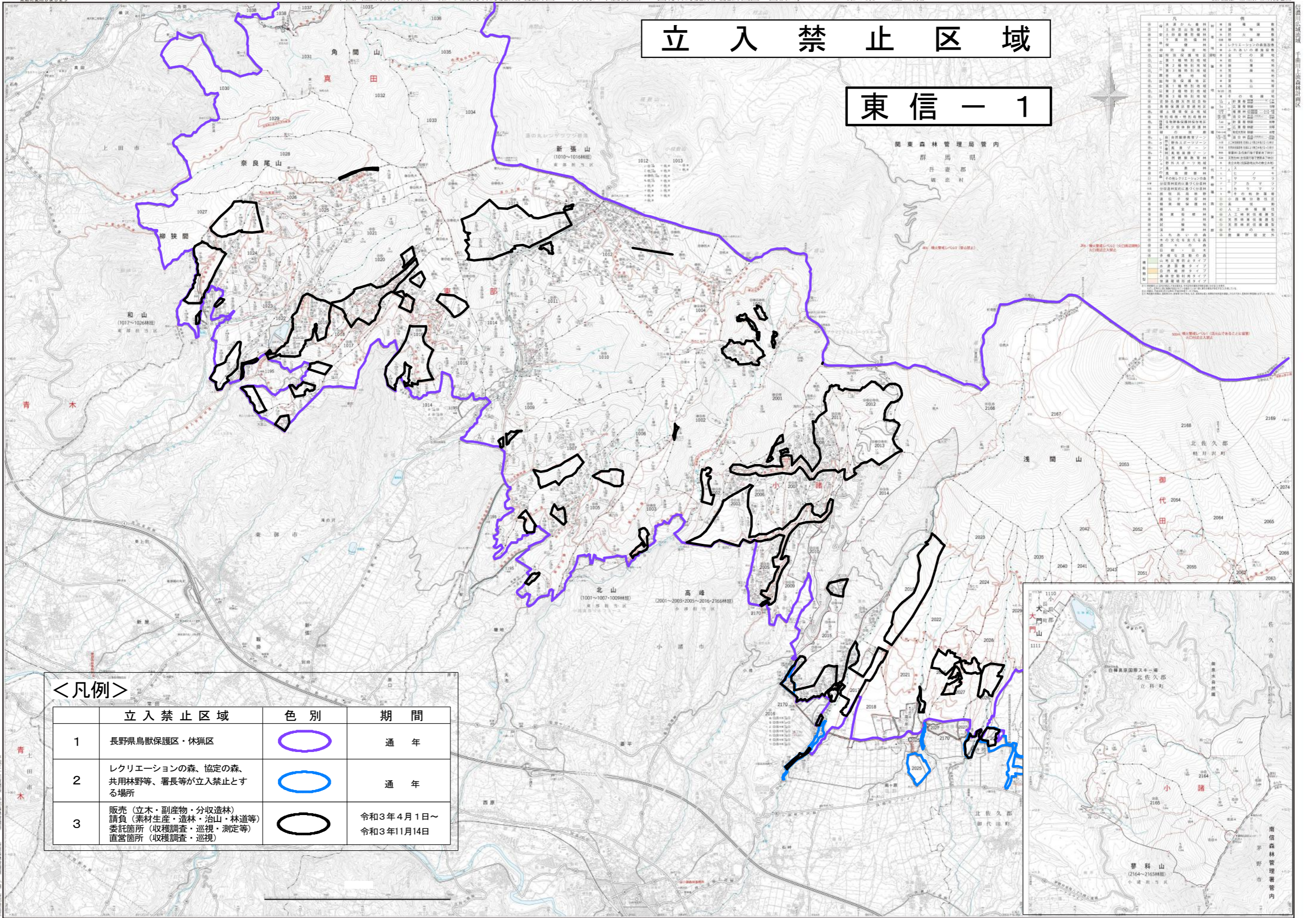


立入禁止区域

東信一1



記号	名称	内容
(Purple Circle)	長野県鳥獣保護区・休猟区	
(Blue Circle)	レクリエーションの森、協定の森、共用林野等、署長等が立入禁止とする場所	
(Black Circle)	販売(立木・副産物・分収造林) 請負(素材生産・造林・治山・林道等) 委託箇所(收穫調査・巡視・測定等) 直営箇所(收穫調査・巡視)	

＜凡例＞

番号	立入禁止区域	色別	期間
1	長野県鳥獣保護区・休猟区		通 年
2	レクリエーションの森、協定の森、共用林野等、署長等が立入禁止とする場所		通 年
3	販売(立木・副産物・分収造林) 請負(素材生産・造林・治山・林道等) 委託箇所(收穫調査・巡視・測定等) 直営箇所(收穫調査・巡視)		令和3年4月1日～ 令和3年11月14日

