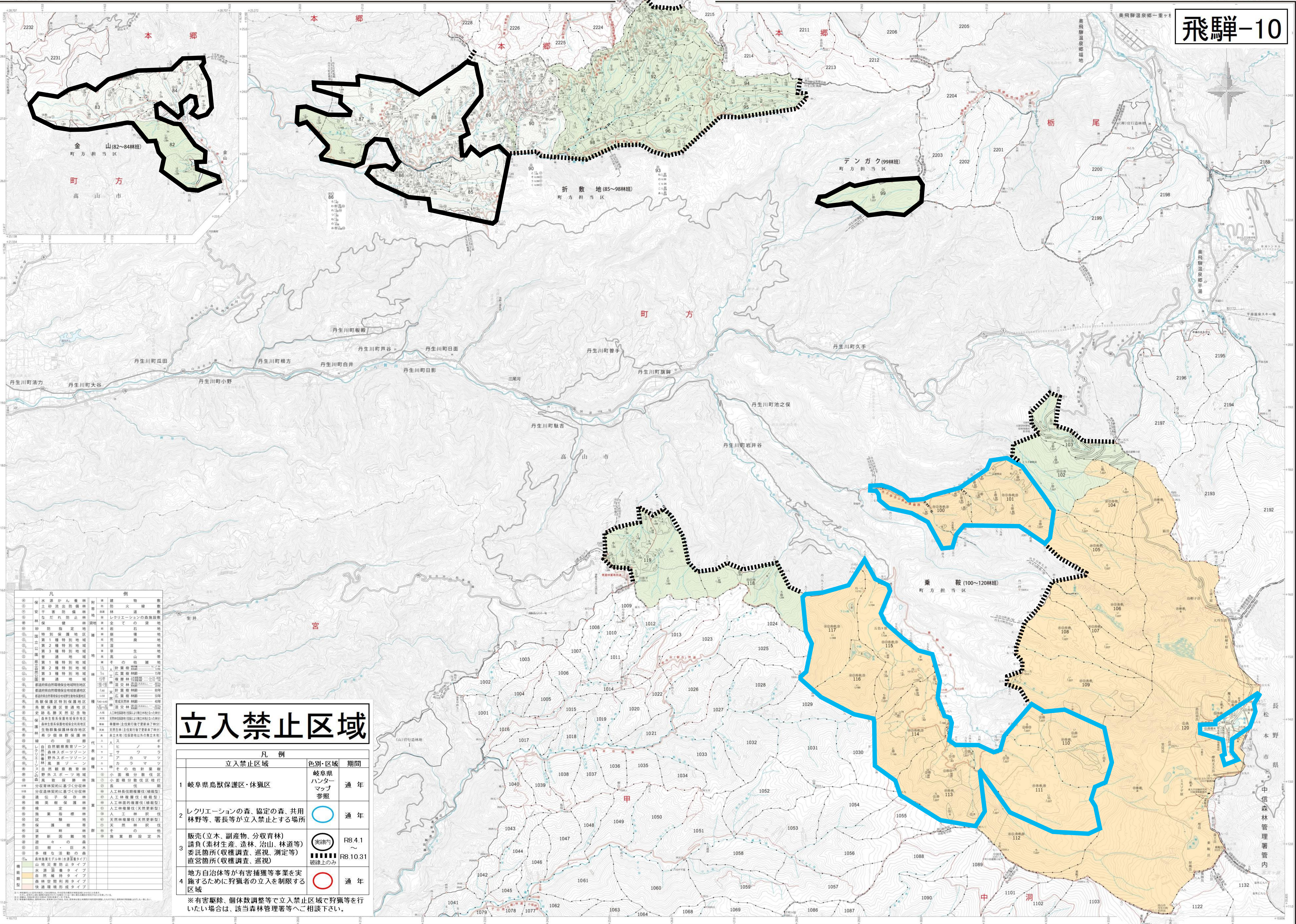


# 飛騨-10



## 立入禁止区域

凡例		
立入禁止区域	色別・区域	期間
1 岐阜県鳥獣保護区・休猟区	岐阜県ハンターマップ参照	通年
2 レクリエーションの森、協定の森、共用林野等、署長等が立入禁止とする場所		通年
3 販売(立木、副産物、分取育林) 請負(素材生産、造林、治山、林道等) 委託箇所(収権調査、巡視、測定等) 直営箇所(収権調査、巡視)		R8.4.1 ~ R8.10.31 破線上的み
4 地方自治体等が有害捕獲等事業を実施するために狩猟者の立入を制限する区域		通年

※有害駆除、個体数調整等で立入禁止区域で狩猟等を行いたい場合は、該当森林管理署等へご相談下さい。

凡	例
◎ 保水かん養林	◎ 建設物敷
◎ 安土砂流出防止林	◎ 防火線
◎ なたれ防止林	◎ レクリエーションの森
◎ 保水かん養林	◎ 全ての貸地
◎ 特別保護地区	◎ 新築地
◎ 立第1種特別地域	◎ 地盤崩壊危険地
◎ 立第2種特別地域	◎ 崖崩壊危険地
◎ 立第3種特別地域	◎ 高層山地
◎ 立第4種特別地域	◎ その他
◎ 立第5種特別地域	◎ 人工林
◎ 立第6種特別地域	◎ 人工林
◎ 立第7種特別地域	◎ 人工林
◎ 立第8種特別地域	◎ 人工林
◎ 立第9種特別地域	◎ 人工林
◎ 立第10種特別地域	◎ 人工林
◎ 立第11種特別地域	◎ 人工林
◎ 立第12種特別地域	◎ 人工林
◎ 立第13種特別地域	◎ 人工林
◎ 立第14種特別地域	◎ 人工林
◎ 立第15種特別地域	◎ 人工林
◎ 立第16種特別地域	◎ 人工林
◎ 立第17種特別地域	◎ 人工林
◎ 立第18種特別地域	◎ 人工林
◎ 立第19種特別地域	◎ 人工林
◎ 立第20種特別地域	◎ 人工林
◎ 立第21種特別地域	◎ 人工林
◎ 立第22種特別地域	◎ 人工林
◎ 立第23種特別地域	◎ 人工林
◎ 立第24種特別地域	◎ 人工林
◎ 立第25種特別地域	◎ 人工林
◎ 立第26種特別地域	◎ 人工林
◎ 立第27種特別地域	◎ 人工林
◎ 立第28種特別地域	◎ 人工林
◎ 立第29種特別地域	◎ 人工林
◎ 立第30種特別地域	◎ 人工林
◎ 立第31種特別地域	◎ 人工林
◎ 立第32種特別地域	◎ 人工林
◎ 立第33種特別地域	◎ 人工林
◎ 立第34種特別地域	◎ 人工林
◎ 立第35種特別地域	◎ 人工林
◎ 立第36種特別地域	◎ 人工林
◎ 立第37種特別地域	◎ 人工林
◎ 立第38種特別地域	◎ 人工林
◎ 立第39種特別地域	◎ 人工林
◎ 立第40種特別地域	◎ 人工林
◎ 立第41種特別地域	◎ 人工林
◎ 立第42種特別地域	◎ 人工林
◎ 立第43種特別地域	◎ 人工林
◎ 立第44種特別地域	◎ 人工林
◎ 立第45種特別地域	◎ 人工林
◎ 立第46種特別地域	◎ 人工林
◎ 立第47種特別地域	◎ 人工林
◎ 立第48種特別地域	◎ 人工林
◎ 立第49種特別地域	◎ 人工林
◎ 立第50種特別地域	◎ 人工林