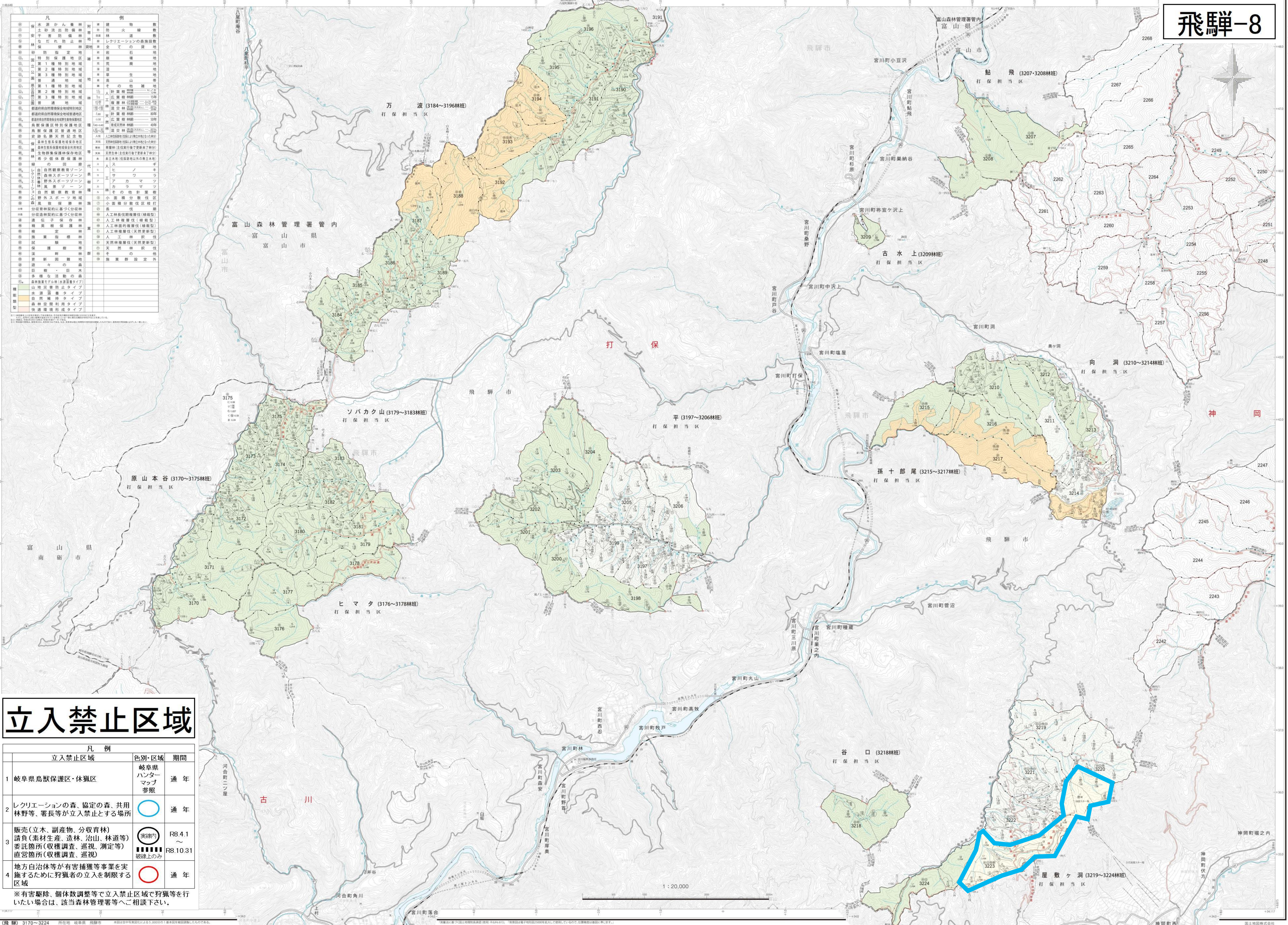


# 飛騨-8

図面は貴重な資料です  
有効に使用しましょう

凡例	説明	数値
①	水害から森林保護	防火線
②	土砂流出防止	防火線
③	防火線	防火線
④	防火線	防火線
⑤	防火線	防火線
⑥	防火線	防火線
⑦	防火線	防火線
⑧	防火線	防火線
⑨	防火線	防火線
⑩	防火線	防火線
⑪	防火線	防火線
⑫	防火線	防火線
⑬	防火線	防火線
⑭	防火線	防火線
⑮	防火線	防火線
⑯	防火線	防火線
⑰	防火線	防火線
⑱	防火線	防火線
⑲	防火線	防火線
⑳	防火線	防火線
㉑	防火線	防火線
㉒	防火線	防火線
㉓	防火線	防火線
㉔	防火線	防火線
㉕	防火線	防火線
㉖	防火線	防火線
㉗	防火線	防火線
㉘	防火線	防火線
㉙	防火線	防火線
㉚	防火線	防火線
㉛	防火線	防火線
㉜	防火線	防火線
㉝	防火線	防火線
㉞	防火線	防火線
㉟	防火線	防火線
㊱	防火線	防火線
㊲	防火線	防火線
㊳	防火線	防火線
㊴	防火線	防火線
㊵	防火線	防火線
㊶	防火線	防火線
㊷	防火線	防火線
㊸	防火線	防火線
㊹	防火線	防火線
㊺	防火線	防火線
㊻	防火線	防火線
㊼	防火線	防火線
㊽	防火線	防火線
㊾	防火線	防火線
㊿	防火線	防火線



## 立入禁止区域

凡例	色別・区域	期間
1 岐阜県鳥獣保護区・休猟区	岐阜県ハンターマップ参照	通年
2 レクリエーションの森、協定の森、共用林野等、署長等が立入禁止とする場所	○	通年
3 販売(立木、副産物、分収育林)請負(素材生産、造林、治山、林道等)委託箇所(収権調査、巡視、測定等)直営箇所(収権調査、巡視)	●(実線内) ■■■■ 破線上的み	R8.4.1 ~ R8.10.31
4 地方自治体等が有害捕獲等事業を実施するために狩猟者の立入を制限する区域	○	通年

※有害駆除、個体数調整等で立入禁止区域で狩猟等を行いたい場合は、該当森林管理者等へご相談下さい。

令和6年度調査 中部森林管理局 飛騨森林管理署 打保担当区

神通庄川流域 宮・庄川森林計画区