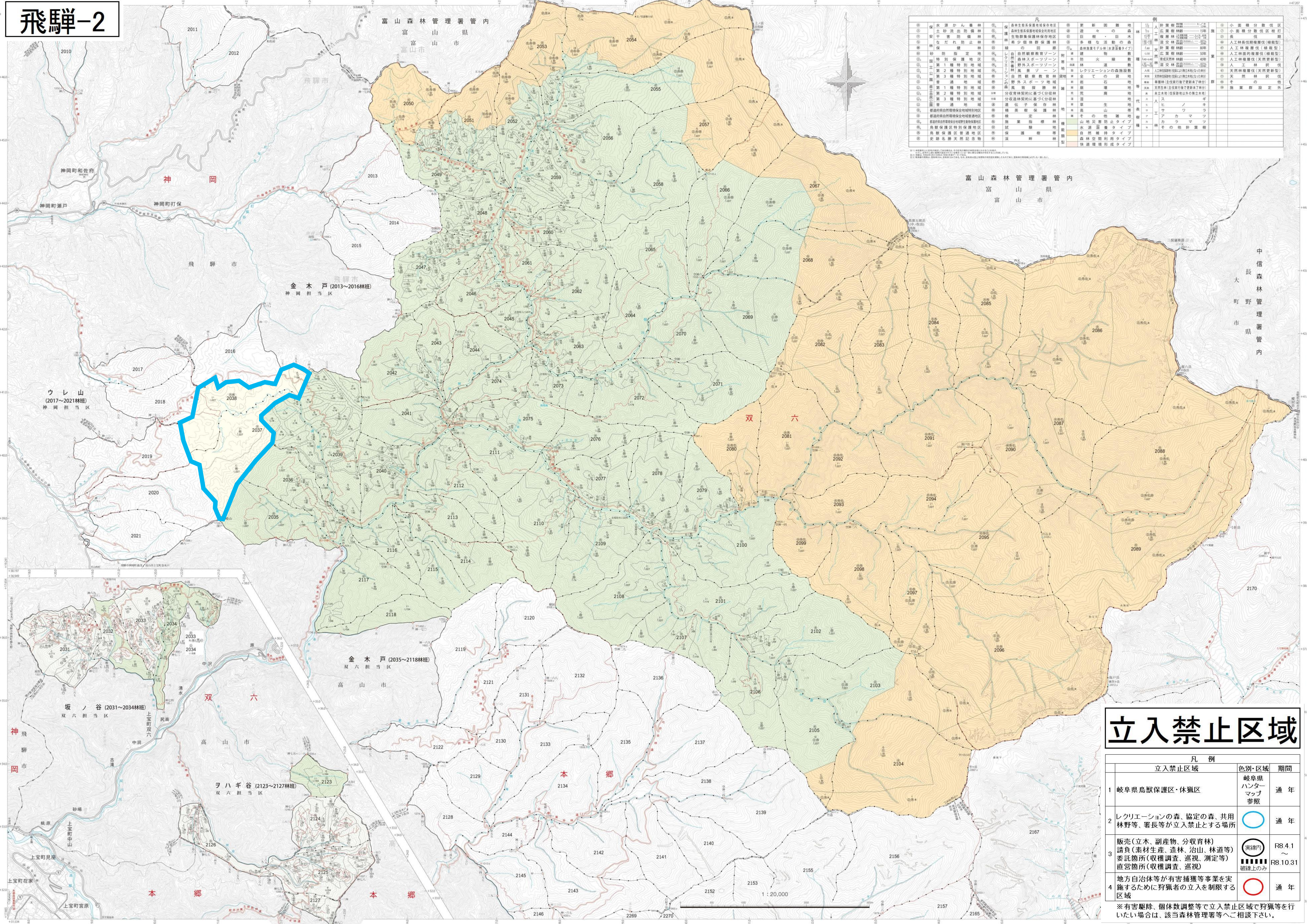


飛騨-2



凡例		凡例		凡例	
① 水辺かん養林	⑩ 森林生態系保全等指定地区	⑲ 更新困難地	⑳ 抄削地	㉑ 抄削地	㉒ 抄削地
② 土砂流出防止林	⑪ 森林生態系保全等指定地区	㉓ 遊女の森	㉔ 遊女の森	㉕ 遊女の森	㉖ 遊女の森
③ 安否確保林	⑫ 森林生態系保全等指定地区	㉗ 遊女の森	㉘ 遊女の森	㉙ 遊女の森	㉚ 遊女の森
④ 林だれ防止林	⑬ 森林生態系保全等指定地区	㉛ 遊女の森	㉜ 遊女の森	㉝ 遊女の森	㉞ 遊女の森
⑤ 林保地	⑭ 森林生態系保全等指定地区	㉟ 遊女の森	㊱ 遊女の森	㊲ 遊女の森	㊳ 遊女の森
⑥ 砂防指定地	⑮ 森林生態系保全等指定地区	㊴ 遊女の森	㊵ 遊女の森	㊶ 遊女の森	㊷ 遊女の森
⑦ 特別保護地区	⑯ 森林生態系保全等指定地区	㊸ 遊女の森	㊹ 遊女の森	㊺ 遊女の森	㊻ 遊女の森
⑧ 第1種特別地域	⑰ 森林生態系保全等指定地区	㊼ 遊女の森	㊽ 遊女の森	㊾ 遊女の森	㊿ 遊女の森
⑨ 第2種特別地域	⑱ 森林生態系保全等指定地区	㊿ 遊女の森	㊿ 遊女の森	㊿ 遊女の森	㊿ 遊女の森

立入禁止区域

凡例		凡例	
1	岐阜県鳥獣保護区・休猟区	色別・区域	期間
2	レクリエーションの森、協定の森、共用林野等、署長等が立入禁止とする場所	岐阜県ハンタマップ参照	通年
3	販売(立木、副産物、分収育林) 請負(素材生産、造林、治山、林道等) 委託箇所(収穫調査、巡視、測定等) 直営箇所(収穫調査、巡視)	実線のみ R8.4.1 破線のみ R8.10.31	通年
4	地方自治体等が有害捕獲等事業を実施するために狩猟者の立入を制限する区域	実線のみ	通年

※有害駆除、個体数調整等で立入禁止区域で狩猟等を行う場合は、該当森林管理者等へご相談下さい。