


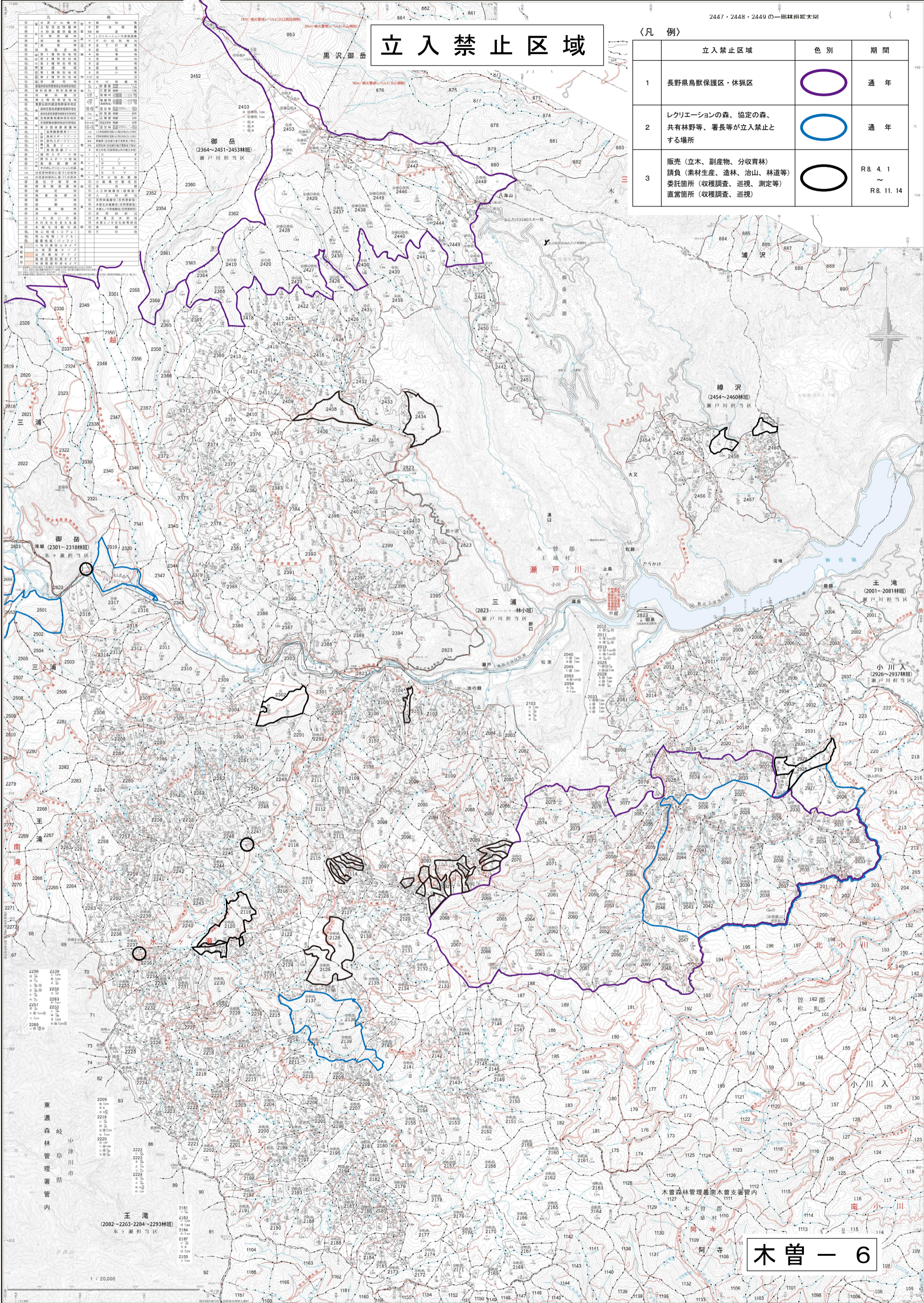


2447・2448・2449の一部林野拡大図

立入禁止区域

(凡例)

	立入禁止区域	色別	期間
1	長野県鳥獣保護区・休猟区		通年
2	レクリエーションの森、協定の森、共有林野等、署長等が立入禁止とする場所		通年
3	販売(立木、副産物、分収育林) 請負(素材生産、造林、治山、林道等) 委託箇所(收穫調査、巡視、測定等) 直営箇所(收穫調査、巡視)		R8. 4. 1 ~ R8. 11. 14



木曾 - 6