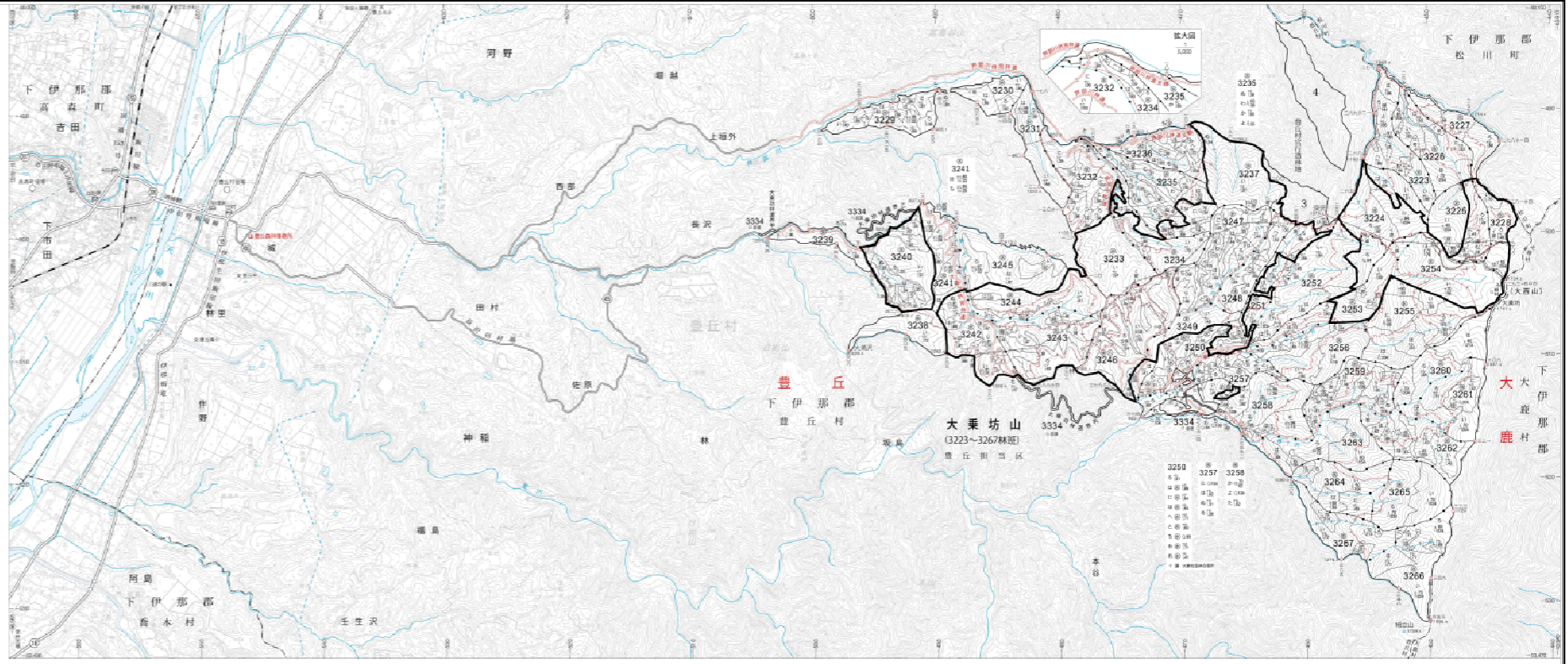
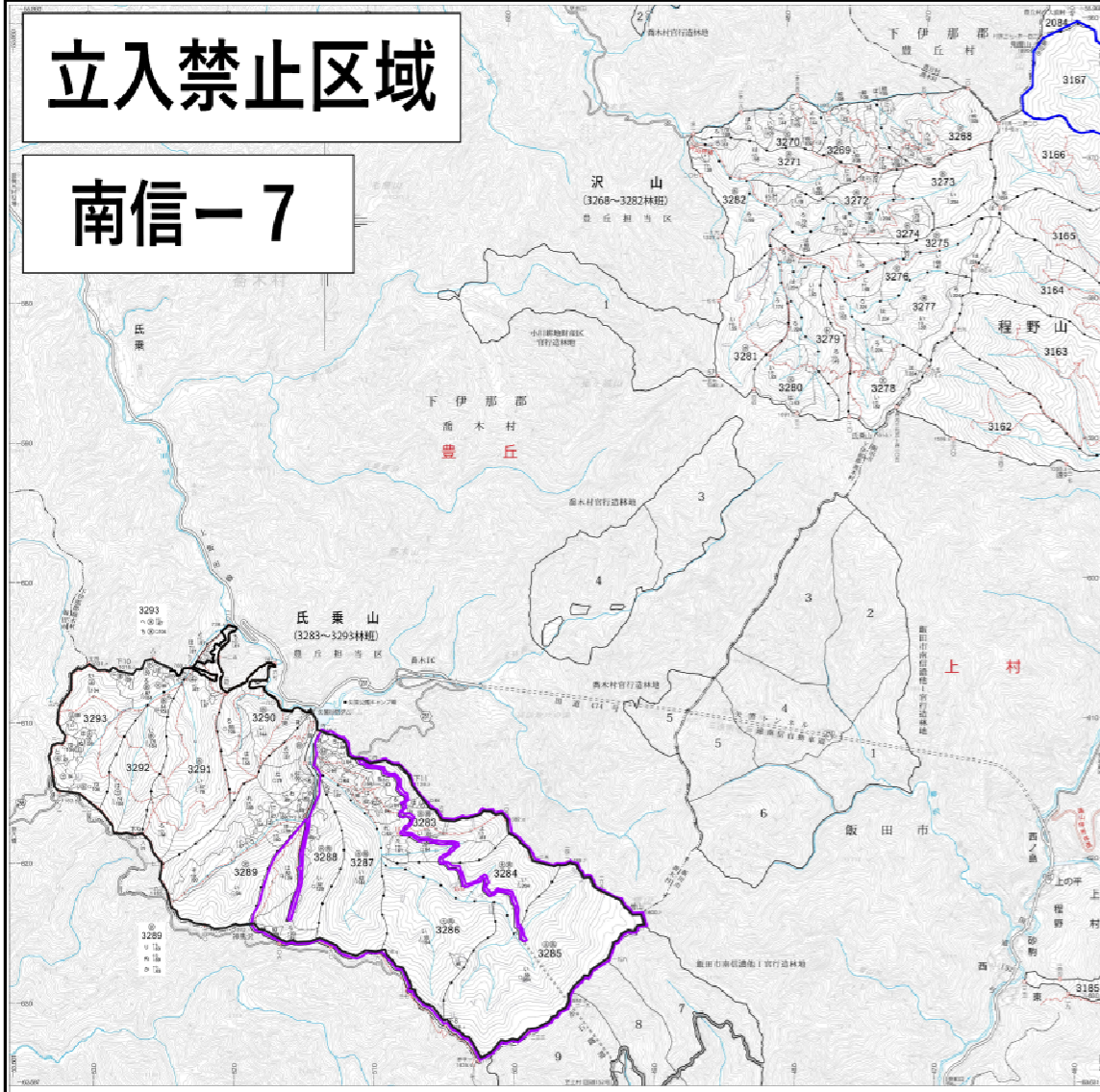


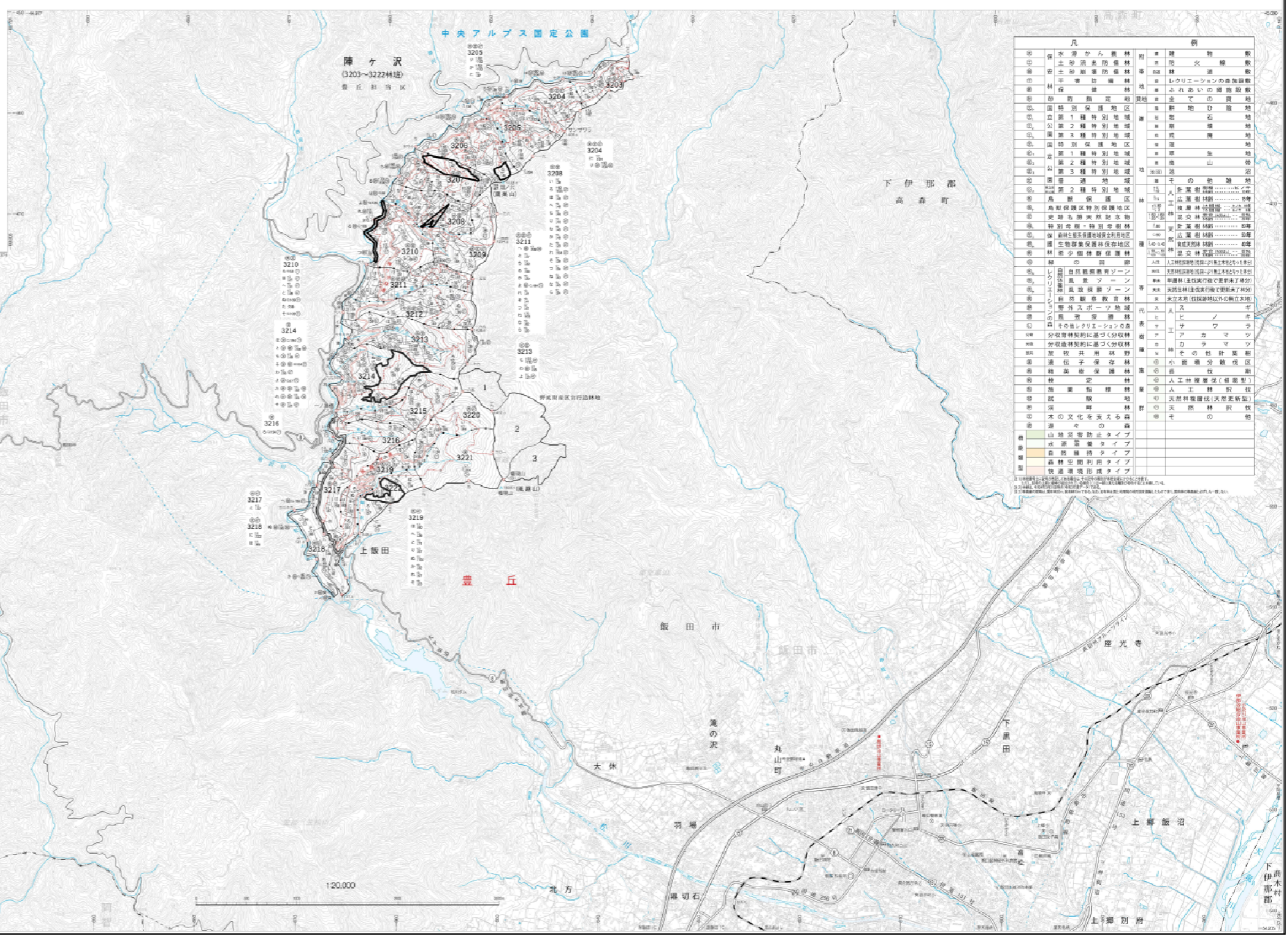
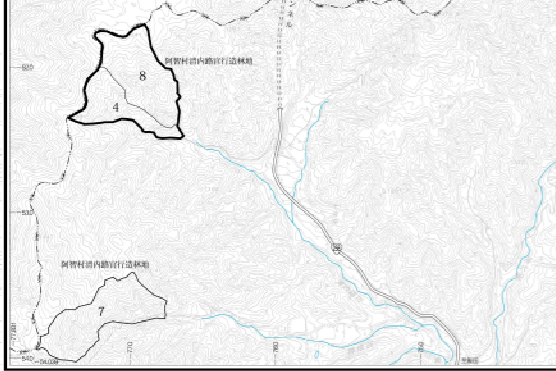
立入禁止区域

南信-7



凡	例	
立入禁止区域		
1 長野県鳥獣保護区・休猟区		過年
2 レクリエーションの森、協定の森、共用林野等、署長等が立入禁止とする場所		過年
3 販売(立木、副産物、分収育林) 誘食(薪材生産、造山、治山、林道等) 委託箇所(収獲調査、巡視、測定等) 直営箇所(収獲調査、巡視)		R8.4.1 ~ R8.11.14
4 地方自治体等が有害鳥獣捕獲等事業を実施するために狩猟者の立入を制限する区域		過年

*その他、林道の維持管理作業が運営行われています。
事業を実施している際は、十分に注意してください。
*有害鳥獣駆除、個体数調整等で立入禁止区域で狩猟等を行いたい場合は、当該森林管理署等へご相談ください。



凡	例
① 水害から森林	① 水害から森林
② 土砂崩壊防止	② 土砂崩壊防止
③ 火災防止	③ 火災防止
④ 林業振興	④ レクリエーションの森
⑤ 自然環境保全	⑤ 協定の森
⑥ 国土利用	⑥ 共用林野
⑦ 国土利用	⑦ 署長等が立入禁止とする場所
⑧ 国土利用	⑧ 販売(立木、副産物、分収育林)
⑨ 国土利用	⑨ 誘食(薪材生産、造山、治山、林道等)
⑩ 国土利用	⑩ 委託箇所(収獲調査、巡視、測定等)
⑪ 国土利用	⑪ 直営箇所(収獲調査、巡視)
⑫ 国土利用	⑫ 地方自治体等が有害鳥獣捕獲等事業を実施するために狩猟者の立入を制限する区域
⑬ 国土利用	⑬ 鳥獣保護区
⑭ 国土利用	⑭ 休猟区
⑮ 国土利用	⑮ 国定公園
⑯ 国土利用	⑯ 自然公園
⑰ 国土利用	⑰ 国定公園
⑱ 国土利用	⑱ 自然公園
⑲ 国土利用	⑲ 国定公園
⑳ 国土利用	⑳ 自然公園
㉑ 国土利用	㉑ 国定公園
㉒ 国土利用	㉒ 自然公園
㉓ 国土利用	㉓ 国定公園
㉔ 国土利用	㉔ 自然公園
㉕ 国土利用	㉕ 国定公園
㉖ 国土利用	㉖ 自然公園
㉗ 国土利用	㉗ 国定公園
㉘ 国土利用	㉘ 自然公園
㉙ 国土利用	㉙ 国定公園
㉚ 国土利用	㉚ 自然公園
㉛ 国土利用	㉛ 国定公園
㉜ 国土利用	㉜ 自然公園
㉝ 国土利用	㉝ 国定公園
㉞ 国土利用	㉞ 自然公園
㉟ 国土利用	㉟ 国定公園
㊱ 国土利用	㊱ 自然公園
㊲ 国土利用	㊲ 国定公園
㊳ 国土利用	㊳ 自然公園
㊴ 国土利用	㊴ 国定公園
㊵ 国土利用	㊵ 自然公園
㊶ 国土利用	㊶ 国定公園
㊷ 国土利用	㊷ 自然公園
㊸ 国土利用	㊸ 国定公園
㊹ 国土利用	㊹ 自然公園
㊺ 国土利用	㊺ 国定公園
㊻ 国土利用	㊻ 自然公園
㊼ 国土利用	㊼ 国定公園
㊽ 国土利用	㊽ 自然公園
㊾ 国土利用	㊾ 国定公園
㊿ 国土利用	㊿ 自然公園