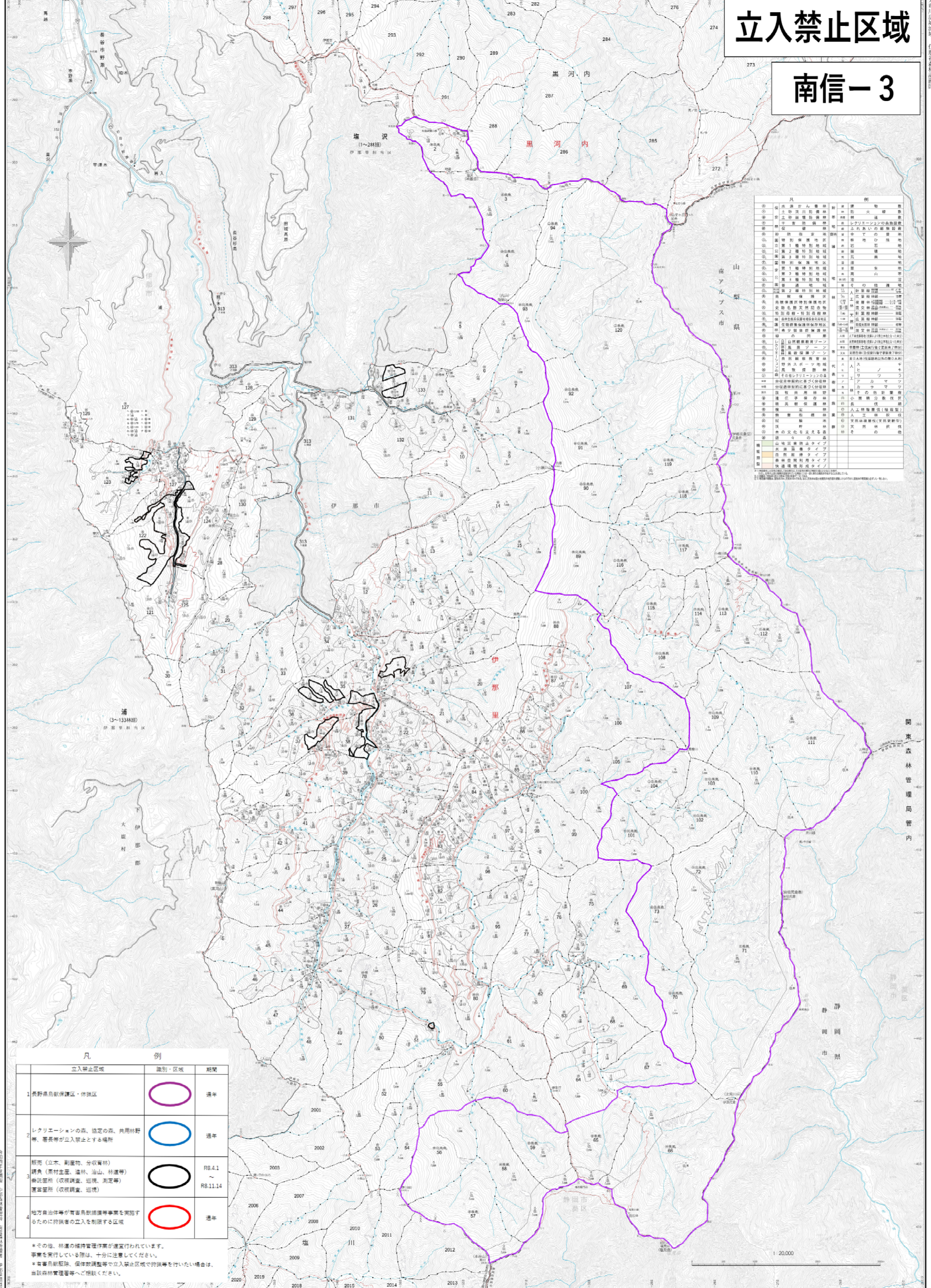


# 立入禁止区域

## 南信一3



| 凡          | 例          |
|------------|------------|
| ① 伐後経過かん養林 | ① 伐後経過かん養林 |
| ② 土砂流出防止林  | ② 土砂流出防止林  |
| ③ 立木・倒木・倒木 | ③ 立木・倒木・倒木 |
| ④ 立木・倒木・倒木 | ④ 立木・倒木・倒木 |
| ⑤ 立木・倒木・倒木 | ⑤ 立木・倒木・倒木 |
| ⑥ 立木・倒木・倒木 | ⑥ 立木・倒木・倒木 |
| ⑦ 立木・倒木・倒木 | ⑦ 立木・倒木・倒木 |
| ⑧ 立木・倒木・倒木 | ⑧ 立木・倒木・倒木 |
| ⑨ 立木・倒木・倒木 | ⑨ 立木・倒木・倒木 |
| ⑩ 立木・倒木・倒木 | ⑩ 立木・倒木・倒木 |
| ⑪ 立木・倒木・倒木 | ⑪ 立木・倒木・倒木 |
| ⑫ 立木・倒木・倒木 | ⑫ 立木・倒木・倒木 |
| ⑬ 立木・倒木・倒木 | ⑬ 立木・倒木・倒木 |
| ⑭ 立木・倒木・倒木 | ⑭ 立木・倒木・倒木 |
| ⑮ 立木・倒木・倒木 | ⑮ 立木・倒木・倒木 |
| ⑯ 立木・倒木・倒木 | ⑯ 立木・倒木・倒木 |
| ⑰ 立木・倒木・倒木 | ⑰ 立木・倒木・倒木 |
| ⑱ 立木・倒木・倒木 | ⑱ 立木・倒木・倒木 |
| ⑲ 立木・倒木・倒木 | ⑲ 立木・倒木・倒木 |
| ⑳ 立木・倒木・倒木 | ⑳ 立木・倒木・倒木 |
| ㉑ 立木・倒木・倒木 | ㉑ 立木・倒木・倒木 |
| ㉒ 立木・倒木・倒木 | ㉒ 立木・倒木・倒木 |
| ㉓ 立木・倒木・倒木 | ㉓ 立木・倒木・倒木 |
| ㉔ 立木・倒木・倒木 | ㉔ 立木・倒木・倒木 |
| ㉕ 立木・倒木・倒木 | ㉕ 立木・倒木・倒木 |
| ㉖ 立木・倒木・倒木 | ㉖ 立木・倒木・倒木 |
| ㉗ 立木・倒木・倒木 | ㉗ 立木・倒木・倒木 |
| ㉘ 立木・倒木・倒木 | ㉘ 立木・倒木・倒木 |
| ㉙ 立木・倒木・倒木 | ㉙ 立木・倒木・倒木 |
| ㉚ 立木・倒木・倒木 | ㉚ 立木・倒木・倒木 |
| ㉛ 立木・倒木・倒木 | ㉛ 立木・倒木・倒木 |
| ㉜ 立木・倒木・倒木 | ㉜ 立木・倒木・倒木 |
| ㉝ 立木・倒木・倒木 | ㉝ 立木・倒木・倒木 |
| ㉞ 立木・倒木・倒木 | ㉞ 立木・倒木・倒木 |
| ㉟ 立木・倒木・倒木 | ㉟ 立木・倒木・倒木 |
| ㊱ 立木・倒木・倒木 | ㊱ 立木・倒木・倒木 |
| ㊲ 立木・倒木・倒木 | ㊲ 立木・倒木・倒木 |
| ㊳ 立木・倒木・倒木 | ㊳ 立木・倒木・倒木 |
| ㊴ 立木・倒木・倒木 | ㊴ 立木・倒木・倒木 |
| ㊵ 立木・倒木・倒木 | ㊵ 立木・倒木・倒木 |
| ㊶ 立木・倒木・倒木 | ㊶ 立木・倒木・倒木 |
| ㊷ 立木・倒木・倒木 | ㊷ 立木・倒木・倒木 |
| ㊸ 立木・倒木・倒木 | ㊸ 立木・倒木・倒木 |
| ㊹ 立木・倒木・倒木 | ㊹ 立木・倒木・倒木 |
| ㊺ 立木・倒木・倒木 | ㊺ 立木・倒木・倒木 |
| ㊻ 立木・倒木・倒木 | ㊻ 立木・倒木・倒木 |
| ㊼ 立木・倒木・倒木 | ㊼ 立木・倒木・倒木 |
| ㊽ 立木・倒木・倒木 | ㊽ 立木・倒木・倒木 |
| ㊾ 立木・倒木・倒木 | ㊾ 立木・倒木・倒木 |
| ㊿ 立木・倒木・倒木 | ㊿ 立木・倒木・倒木 |

| 凡  | 例      |                    |
|--|--------|--------------------|
| 立入禁止区域   | 立入禁止区域 |                    |
| 1 長野県鳥獣保護区・休養区   | ①      | 通年                 |
| 2 レクリエーションの森、協定の森、共用林野等、番長等が立入禁止とする場所                                | ②      | 通年                 |
| 3 販売(立木、副産物、分収育林) 講義(集材生産、造材、治山、林道等) 委託箇所(収獲調査、巡視、測定等) 調査箇所(収獲調査、巡視) | ③      | R8.4.1<br>R8.11.14 |
| 4 地方自治体等が有畜鳥獣捕獲等事業を実施するために狩猟者の立入を制限する区域                              | ④      | 通年                 |

\*その他、林道の維持管理作業が運営行われています。事業を実施している際は、十分に注意してください。  
\*有畜鳥獣駆除、個体数調査等で立入禁止区域で狩猟等を行う場合は、当該森林管理署等へご相談ください。