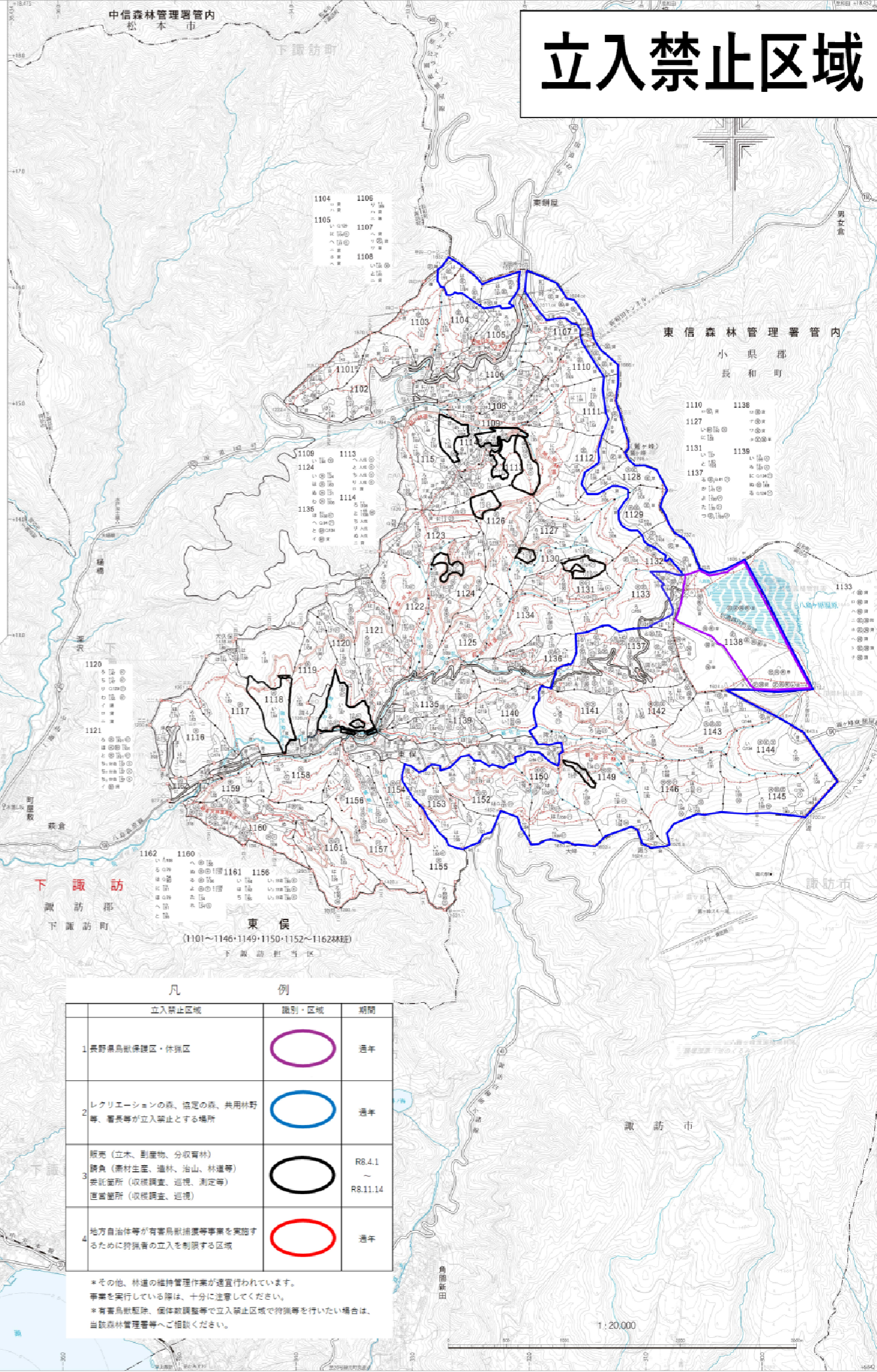
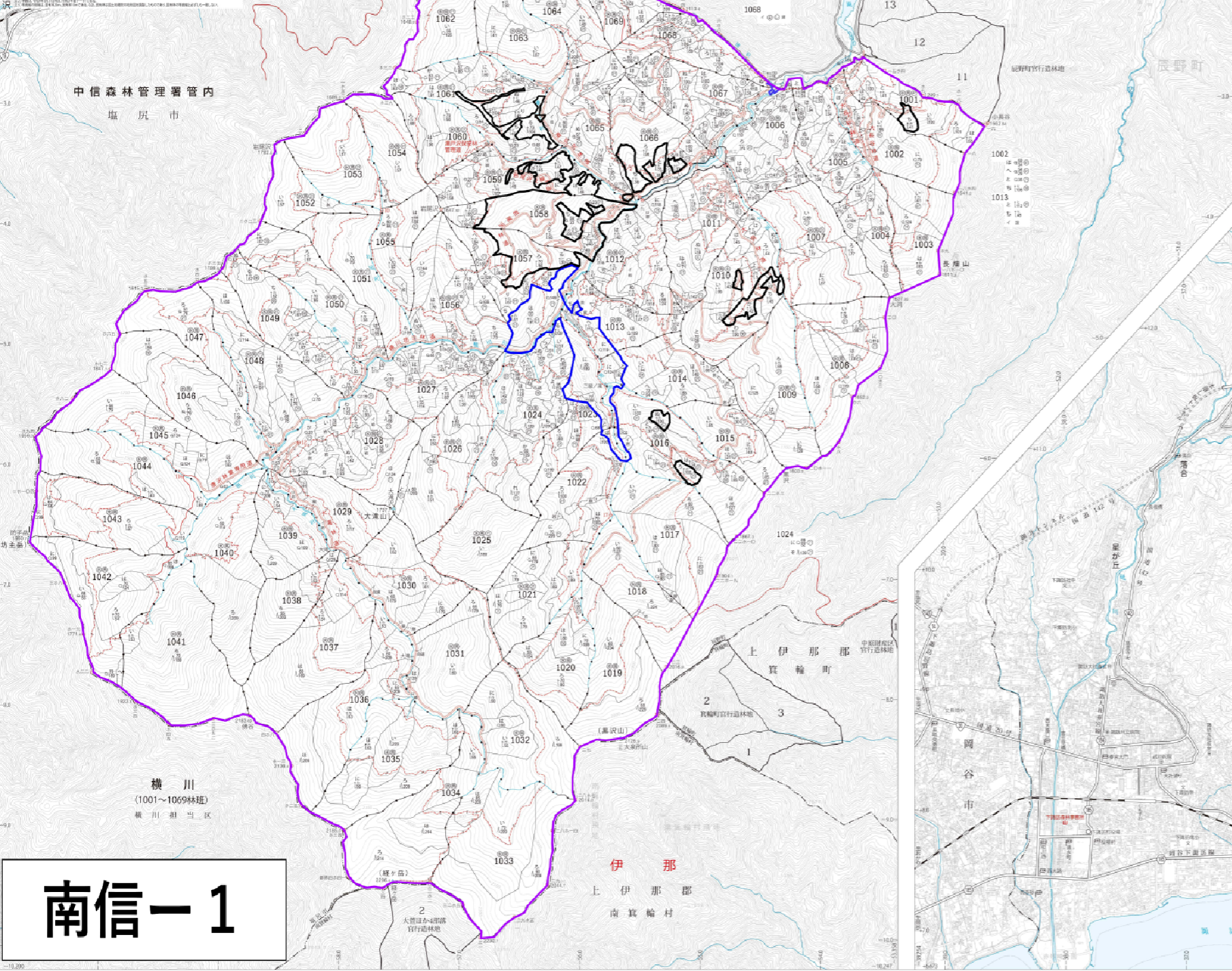


図面は貴重な資料です  
有効に利用しましょう

# 立入禁止区域

凡	例
1	立入禁止区域
2	立入禁止区域
3	立入禁止区域
4	立入禁止区域
5	立入禁止区域
6	立入禁止区域
7	立入禁止区域
8	立入禁止区域
9	立入禁止区域
10	立入禁止区域
11	立入禁止区域
12	立入禁止区域
13	立入禁止区域
14	立入禁止区域
15	立入禁止区域
16	立入禁止区域
17	立入禁止区域
18	立入禁止区域
19	立入禁止区域
20	立入禁止区域
21	立入禁止区域
22	立入禁止区域
23	立入禁止区域
24	立入禁止区域
25	立入禁止区域
26	立入禁止区域
27	立入禁止区域
28	立入禁止区域
29	立入禁止区域
30	立入禁止区域
31	立入禁止区域
32	立入禁止区域
33	立入禁止区域
34	立入禁止区域
35	立入禁止区域
36	立入禁止区域
37	立入禁止区域
38	立入禁止区域
39	立入禁止区域
40	立入禁止区域
41	立入禁止区域
42	立入禁止区域
43	立入禁止区域
44	立入禁止区域
45	立入禁止区域
46	立入禁止区域
47	立入禁止区域
48	立入禁止区域
49	立入禁止区域
50	立入禁止区域
51	立入禁止区域
52	立入禁止区域
53	立入禁止区域
54	立入禁止区域
55	立入禁止区域
56	立入禁止区域
57	立入禁止区域
58	立入禁止区域
59	立入禁止区域
60	立入禁止区域
61	立入禁止区域
62	立入禁止区域
63	立入禁止区域
64	立入禁止区域
65	立入禁止区域
66	立入禁止区域
67	立入禁止区域
68	立入禁止区域
69	立入禁止区域
70	立入禁止区域
71	立入禁止区域
72	立入禁止区域
73	立入禁止区域
74	立入禁止区域
75	立入禁止区域
76	立入禁止区域
77	立入禁止区域
78	立入禁止区域
79	立入禁止区域
80	立入禁止区域
81	立入禁止区域
82	立入禁止区域
83	立入禁止区域
84	立入禁止区域
85	立入禁止区域
86	立入禁止区域
87	立入禁止区域
88	立入禁止区域
89	立入禁止区域
90	立入禁止区域
91	立入禁止区域
92	立入禁止区域
93	立入禁止区域
94	立入禁止区域
95	立入禁止区域
96	立入禁止区域
97	立入禁止区域
98	立入禁止区域
99	立入禁止区域
100	立入禁止区域



凡	例	
立入禁止区域		
1 長野県鳥獣保護区・休養区		通年
2 レクリエーションの森、協定の森、共用林野等、署長等が立入禁止とする場所		通年
3 薪炭(立木、割産物、分収育林) 誘引(薪材生産、造林、治山、林道等) 委託箇所(收穫調査、巡視、測定等) 調査箇所(收穫調査、巡視)		R8.4.1 ~ R8.11.14
4 地方自治体等が有害鳥獣捕獲等事業を実施するために狩猟者の立入を制限する区域		通年

※その他、林道の維持管理作業が適宜行われています。  
事業を実施している際は、十分に注意してください。  
※有害鳥獣駆除、個体数調査等で立入禁止区域で狩猟等を行いたい場合は、当該森林管理署等へご相談ください。

# 南信-1