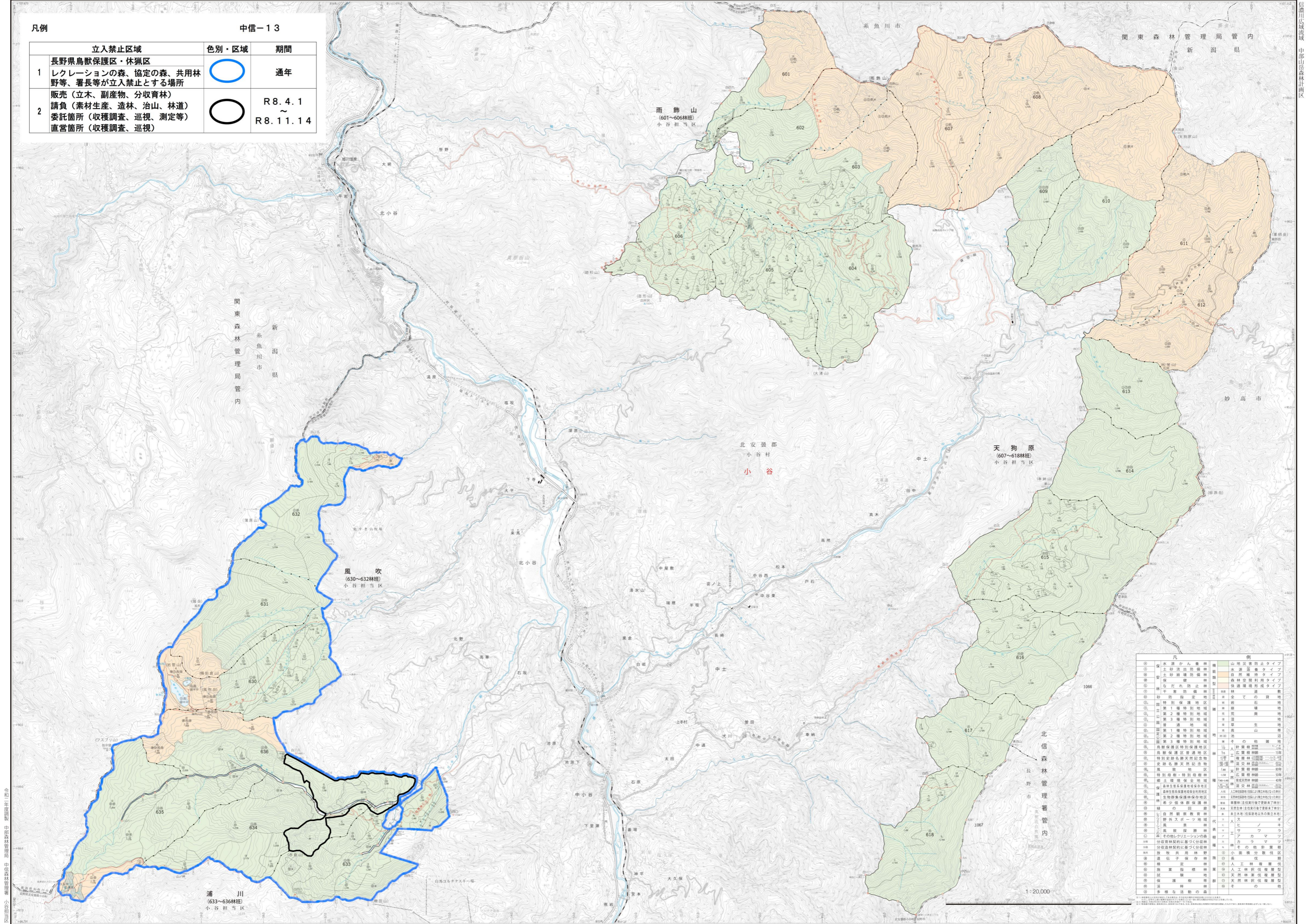


凡例

立入禁止区域		色別・区域	期間
1	長野県鳥獣保護区・休猟区	○	通年
	レクリエーションの森、協定の森、共用林野等、署長等が立入禁止とする場所		
2	販売(立木、副産物、分収育林)	○	R 8. 4. 1
	請負(素材生産、造林、治山、林道)		~
	委託箇所(収穫調査、巡視、測定等)		R 8. 11. 14
	直営箇所(収穫調査、巡視)		



凡例

① 水源かん養林	山地災害防止タイプ
② 保土砂流出防備林	大規模災害タイプ
③ 土砂崩壊防備林	自然維持タイプ
④ 保土砂流出防備林	森林空間利用タイプ
⑤ 保土砂流出防備林	防護環境改善タイプ
⑥ 保土砂流出防備林	林野空間利用タイプ
⑦ 保土砂流出防備林	林野空間利用タイプ
⑧ 保土砂流出防備林	林野空間利用タイプ
⑨ 保土砂流出防備林	林野空間利用タイプ
⑩ 保土砂流出防備林	林野空間利用タイプ
⑪ 保土砂流出防備林	林野空間利用タイプ
⑫ 保土砂流出防備林	林野空間利用タイプ
⑬ 保土砂流出防備林	林野空間利用タイプ
⑭ 保土砂流出防備林	林野空間利用タイプ
⑮ 保土砂流出防備林	林野空間利用タイプ
⑯ 保土砂流出防備林	林野空間利用タイプ
⑰ 保土砂流出防備林	林野空間利用タイプ
⑱ 保土砂流出防備林	林野空間利用タイプ
⑲ 保土砂流出防備林	林野空間利用タイプ
⑳ 保土砂流出防備林	林野空間利用タイプ
㉑ 保土砂流出防備林	林野空間利用タイプ
㉒ 保土砂流出防備林	林野空間利用タイプ
㉓ 保土砂流出防備林	林野空間利用タイプ
㉔ 保土砂流出防備林	林野空間利用タイプ
㉕ 保土砂流出防備林	林野空間利用タイプ
㉖ 保土砂流出防備林	林野空間利用タイプ
㉗ 保土砂流出防備林	林野空間利用タイプ
㉘ 保土砂流出防備林	林野空間利用タイプ
㉙ 保土砂流出防備林	林野空間利用タイプ
㉚ 保土砂流出防備林	林野空間利用タイプ
㉛ 保土砂流出防備林	林野空間利用タイプ
㉜ 保土砂流出防備林	林野空間利用タイプ
㉝ 保土砂流出防備林	林野空間利用タイプ
㉞ 保土砂流出防備林	林野空間利用タイプ
㉟ 保土砂流出防備林	林野空間利用タイプ
㊱ 保土砂流出防備林	林野空間利用タイプ
㊲ 保土砂流出防備林	林野空間利用タイプ
㊳ 保土砂流出防備林	林野空間利用タイプ
㊴ 保土砂流出防備林	林野空間利用タイプ
㊵ 保土砂流出防備林	林野空間利用タイプ
㊶ 保土砂流出防備林	林野空間利用タイプ
㊷ 保土砂流出防備林	林野空間利用タイプ
㊸ 保土砂流出防備林	林野空間利用タイプ
㊹ 保土砂流出防備林	林野空間利用タイプ
㊺ 保土砂流出防備林	林野空間利用タイプ
㊻ 保土砂流出防備林	林野空間利用タイプ
㊼ 保土砂流出防備林	林野空間利用タイプ
㊽ 保土砂流出防備林	林野空間利用タイプ
㊾ 保土砂流出防備林	林野空間利用タイプ
㊿ 保土砂流出防備林	林野空間利用タイプ

令和二年(2020年)製 中部森林管理局 中部山岳森林計画区 小谷担当区