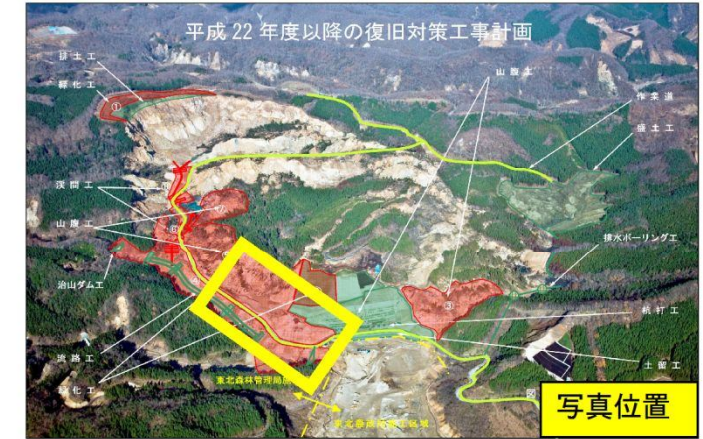


⑤ ヒアヒクら沢流路沿い（山腹）



末端部の山腹工



写真位置



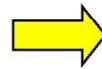
流路工（下流側より）



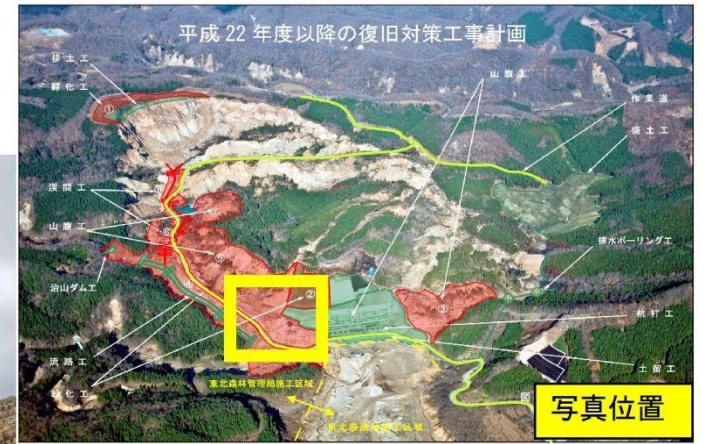
末端部山腹工と流路工



H25 施工前



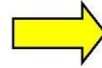
H25 施工後



1号鋼製床固工（下流から上流）



H25 施工前



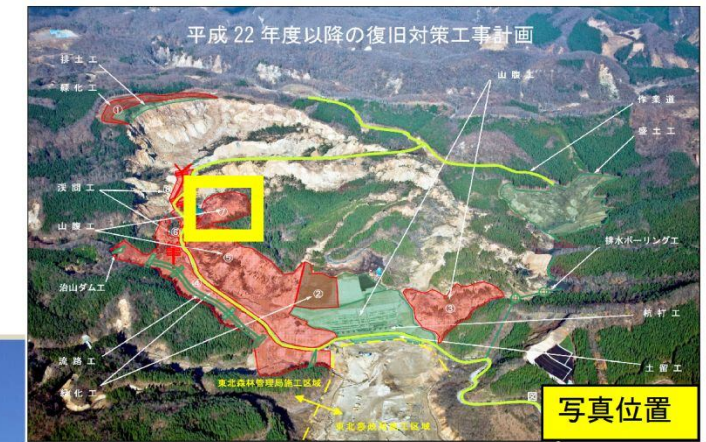
H25 施工後

2・3・4号鋼製床固工（下流から上流）

⑥ 地すべり地内右岸流路沿い（下流部）



⑦ 地すべり地内右岸流路沿い（下流部）



⑧ 地すべり地内右岸流路沿い（上流部）

