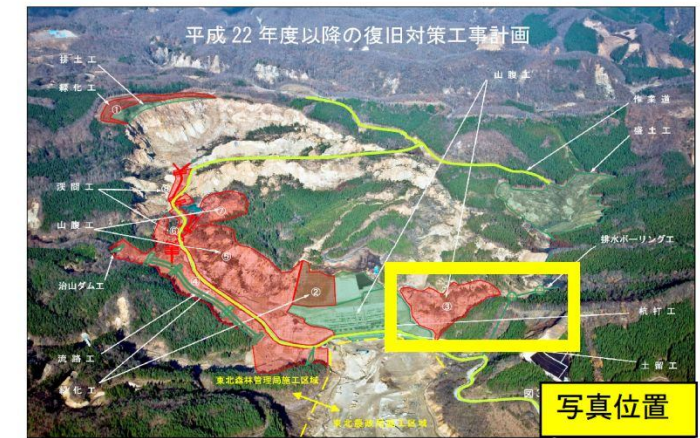


③ 末端部山腹～湛水池



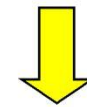
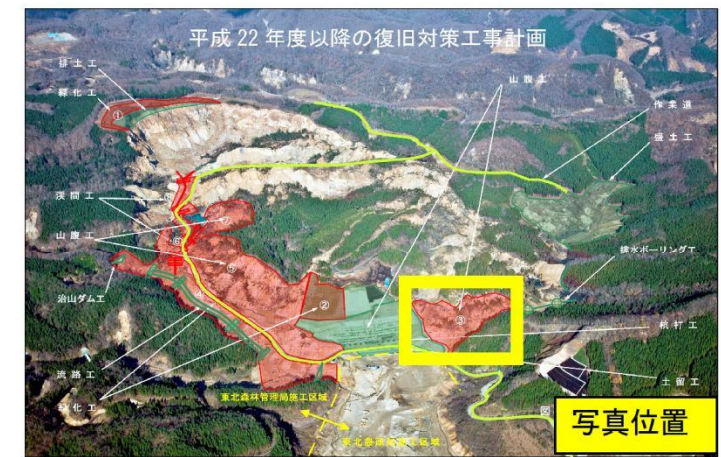
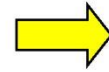
集水井より斜面下部の状況



湛水池 1

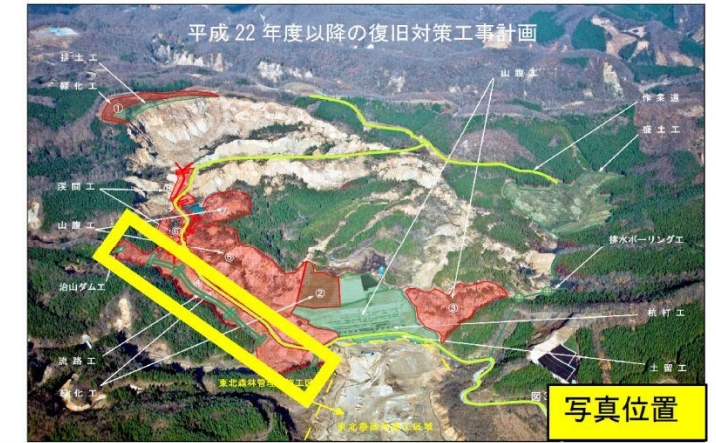


応急対策 土留工+水路工



フレコンパック土留工・植生土のう水路工・暗渠パイプ敷設

④ ヒアヒクラ沢流路沿い

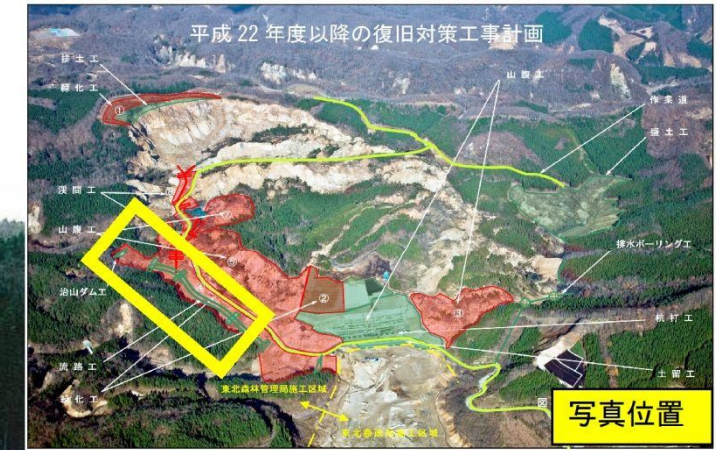




H23 施工前



H23 施工後



8号鋼製床固工・5号鋼製流路工・6号鋼製流路工（下流から上流）



H23 施工前



H23 施工後

5号鋼製流路工（下流から上流）