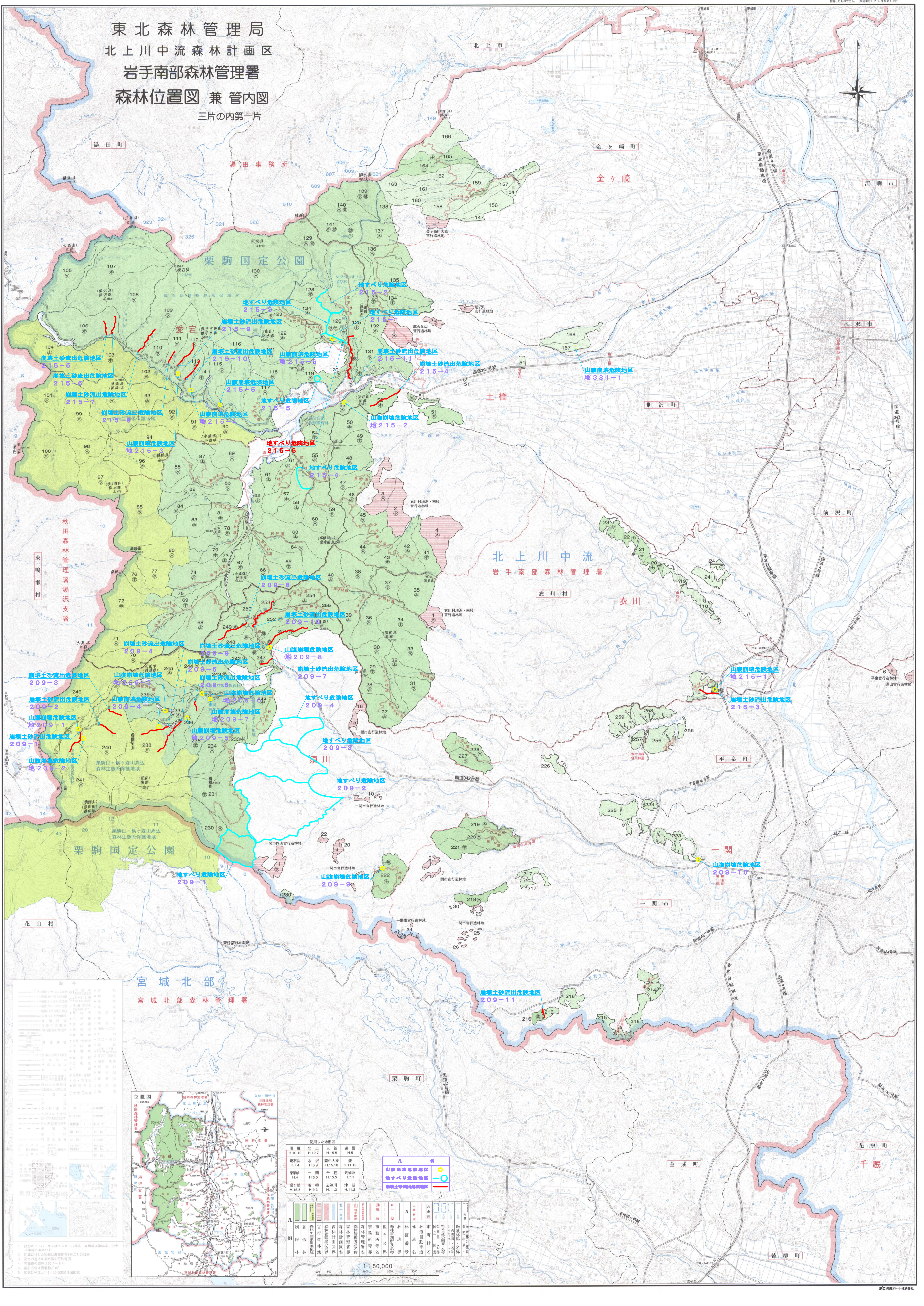


東北森林管理局
北上川中流森林計画区
岩手南部森林管理署
森林位置図 兼 管内図
三片の内第一片



平成十五年二月調査
東北森林管理局

使用した地形図

川原	北上	人野	湯野
H.10.12	H.12.7	H.15.5	H.5
湯石	水沢	駒ヶ木	湯野
H.7.4	H.6.9	H.15.10	H.11.12
栗駒山	一関	千厩	荒川
H.4	H.6.5	H.15.5	H.7.1
岩手	岩手	岩手	岩手
H.12.9	H.2	H.11.2	H.11.2

凡例

山崩壊危険地区	地すべり危険地区	崩壊土砂流出危険地区
栗駒国定公園	宮城北部森林管理署	岩手南部森林管理署
市界	町界	村界
支庁界	道界	国界
河川	道路	鉄道路線
森林	林道	国有林
市界	町界	村界
支庁界	道界	国界
河川	道路	鉄道路線
森林	林道	国有林

1:50,000