

平成28年度立木販売年間計画

販売月	物件番号	林小班	森林事務所	市町村	大字	分収林	伐採方法	伐採率	H28林齢	代表樹種	伐採面積	材積			備考
												N	L	合計	
5	造-1	1052乙	扇田東	大館市	独鈷外2	分造	皆伐	100%	60	秋田杉	1.95	791	5	795	
5	造-2	2056は	鷹巣	北秋田市	小森外1	分造	皆伐	100%	62	秋田杉	4.99	1,315	281	1,597	
5	造-3	2116る	七日市	北秋田市	七日市外1	分造	皆伐	100%	63	秋田杉	1.08	276	51	327	
5	造-4	2156ろ	七日市	北秋田市	七日市	分造	皆伐	100%	62	秋田杉	5.75	3,933	148	4,080	
5	造-5	2161よ	七日市	北秋田市	七日市	分造	皆伐	100%	61	秋田杉	7.20	3,215	43	3,258	
5	造-6	3015ゆ	濁川	小坂町	荒谷外2	分造	皆伐	100%	60	秋田杉	2.58	1,132	178	1,311	
5	造-7	3117ま	柴内	鹿角市	花輪外1	分造	皆伐	100%	61	秋田杉	6.66	2,770	73	2,844	
5	造-9	3176ろ01	花輪	鹿角市	花輪外2	分造	皆伐	100%	61	秋田杉	2.38	918	30	948	
5		3176ろ03	花輪	鹿角市	花輪外2	分造	皆伐	100%	61	秋田杉	0.47	249	5	253	
5	造-10	3178ぬ	花輪	鹿角市	尾去沢	分造	皆伐	100%	61	秋田杉	0.90	514	0	514	
5	造-11	130わ	長木	大館市	大茂内外2	分造	経常間伐	24%	45	秋田杉	2.64	316	0	316	
5		130か	長木	大館市	大茂内外2	分造	経常間伐	24%	47	秋田杉	1.15	122	0	122	
5	造-12	130よ	長木	大館市	大茂内外2	分造	経常間伐	18%	48	秋田杉	1.15	105	0	105	
5		130た	長木	大館市	大茂内外2	分造	経常間伐	11%	52	秋田杉	3.04	132	0	132	
5	造-13	139は1	矢立	大館市	長走外2	分造	経常間伐	19%	38	秋田杉	4.1	383	0	383	
5		139は2	矢立	大館市	長走外2	分造	経常間伐	22%	37	秋田杉	1.6	190	0	190	
5	造-14	1027い02	扇田西	大館市	猿間外4	分造	経常間伐	12%	50	秋田杉	1.4	62	0	62	
5		1027い03	扇田西	大館市	猿間外4	分造	経常間伐	25%	50	秋田杉	0.24	65	0	65	
5		1027い07	扇田西	大館市	猿間外4	分造	経常間伐	17%	50	秋田杉	0.95	34	51	85	
5	造-15	1052ろ03	扇田東	大館市	独鈷外2	分造	経常間伐	20%	50	秋田杉	2.09	215	0	215	
5		1052ろ04	扇田東	大館市	独鈷外2	分造	経常間伐	18%	50	秋田杉	1.83	213	1	215	
5		1052ろ05	扇田東	大館市	独鈷外2	分造	経常間伐	25%	49	秋田杉	1.69	112	6	118	
5	造-16	1130へ01	扇田西	大館市	大葛外3	分造	経常間伐	21%	48	秋田杉	1.93	136	1	136	
5		1134ち	扇田西	大館市	大葛外3	分造	経常間伐	25%	47	秋田杉	4.31	710	0	710	
5	造-17	1135は	扇田西	大館市	大葛外3	分造	経常間伐	23%	47	秋田杉	0.13	10	0	10	
5		造-18	2056に	鷹巣	北秋田市	小森外1	分造	高齡級間伐	11%	62	秋田杉	6.35	260	74	333
5	造-19	2096い	鷹巣	北秋田市	七日市外1	分造	高齡級間伐	18%	63	秋田杉	2.13	102	0	102	
5	造-20	2274ち	岩野目	大館市	早口	分造	経常間伐	22%	58	秋田杉	3.12	216	0	216	
5	造-21	2345ほ	羽立	大館市	岩瀬	分造	経常間伐	13%	46	秋田杉	14.34	830	0	830	
5	造-22	2404は	越山	大館市	岩瀬	分造	経常間伐	14%	47	秋田杉	11.40	488	0	488	
5	造-23	2412と	越山	大館市	岩瀬	分造	高齡級間伐	19%	61	秋田杉	2.11	151	0	151	
5	造-24	3060む	止滝	鹿角市	十和田大湯	分造	高齡級間伐	21%	62	秋田杉	1.50	239	0	239	
5	造-25	3103と	柴内	鹿角市	花輪外1	分造	経常間伐	24%	59	秋田杉	7.00	764	0	764	
5	造-26	3104ほ	柴内	鹿角市	花輪外1	分造	経常間伐	15%	59	秋田杉	1.18	54	0	54	
5	造-27	3107か	花輪	鹿角市	花輪外1	分造	高齡級間伐	13%	60	秋田杉	2.26	187	0	187	
5	造-28	3108と	花輪	鹿角市	花輪外1	分造	高齡級間伐	18%	62	秋田杉	3.46	356	0	356	
5	造-29	3125の	八幡平	鹿角市	八幡平	分造	経常間伐	13%	45	秋田杉	2.01	147	0	147	
5	造-30	3125く	八幡平	鹿角市	八幡平	分造	経常間伐	20%	46	秋田杉	2.91	400	0	400	
5	造-31	3147い	八幡平	鹿角市	八幡平	分造	高齡級間伐	21%	62	秋田杉	3.81	389	0	389	
5	造-32	3152と	八幡平	鹿角市	八幡平	分造	高齡級間伐	22%	62	秋田杉	2.75	259	1	260	
5	造-33	3169ろ	八幡平	鹿角市	八幡平	分造	高齡級間伐	21%	62	秋田杉	3.75	499	0	499	
5	造-34	3170た	八幡平	鹿角市	八幡平	分造	高齡級間伐	23%	62	秋田杉	4.81	811	0	811	
5	造-35	3171ろ	八幡平	鹿角市	八幡平	分造	高齡級間伐	26%	62	カラマツ	2.60	163	54	217	
5	造-36	3171ほ	八幡平	鹿角市	八幡平	分造	経常間伐	15%	55	カラマツ	8.08	429	8	437	
5	造-37	3174い	花輪	鹿角市	尾去沢	分造	高齡級間伐	13%	60	秋田杉	3.41	288	0	288	
										5月計	151.19	24,948	1,010	25,958	

平成28年度立木販売年間計画

販売月	物件番号	林小班	森林事務所	市町村	大字	分収林	伐採方法	伐採率	H28林齢	代表樹種	伐採面積	材積			備考
												N	L	合計	
6	育-6	125へ	長木	大館市	大茂内外2	分育	皆伐	100%	62	秋田杉	4.49	3,420	8	3,428	
6	育-8	2106る	七日市	北秋田市	七日市外1	分育	皆伐	100%	61	秋田杉	5.89	2,493	131	2,624	
6	育-9	2107わ	七日市	北秋田市	七日市外1	分育	皆伐	100%	61	秋田杉	5.13	1,947	202	2,149	
										6月計	15.51	7,859	341	8,201	
7	育-12	2283に	岩野目	北秋田市	早口	分育	皆伐	100%	61	秋田杉	9.73	4,621	131	4,752	
7	育-13	2292ほ	岩野目	北秋田市	早口	分育	皆伐	100%	63	秋田杉	2.14	1,065	37	1,102	
7	育-14	2292と	岩野目	北秋田市	早口	分育	皆伐	100%	63	秋田杉	4.72	2,382	134	2,516	
7	育-17	2417り	越山	北秋田市	岩瀬	分育	皆伐	100%	63	秋田杉	3.01	1,216	43	1,259	
7		2417り01	越山	北秋田市	岩瀬	分育	皆伐	100%	63	秋田杉	0.57	295	8	304	
7	育-19	116は01	長木	大館市	大茂内外2	分育	経常間伐	24%	51	秋田杉	2.14	356	0	356	
7	育-20	2154る	七日市	北秋田市	七日市外1	分育	経常間伐	21%	50	秋田杉	2.17	150	0	150	
7	造-8	3123う	花輪	鹿角市	八幡平	分造	皆伐	100%	62	秋田杉	1.35	938	4	943	作業期間8月～11月
7		3123う01	花輪	鹿角市	八幡平	分造	皆伐	100%	64	秋田杉	1.60	1,628	0	1,628	作業期間8月～11月
7		3123え	花輪	鹿角市	八幡平	分造	皆伐	100%	62	秋田杉	1.58	1,291	5	1,296	作業期間8月～11月
7	官-1	2い	扇田西	大館市	小坪沢	官造	皆伐	100%	61	秋田杉	2.20	952	83	1,035	才ノ神官行造林
7		2ろ	扇田西	大館市	小坪沢	官造	皆伐	100%	63	秋田杉	0.86	374	1	374	才ノ神官行造林
7		2は	扇田西	大館市	小坪沢	官造	皆伐	100%	58	秋田杉	3.84	1,131	57	1,188	才ノ神官行造林
7		2に	扇田西	大館市	小坪沢	官造	皆伐	100%	64	秋田杉	2.27	837	10	846	才ノ神官行造林
7		2ほ	扇田西	大館市	小坪沢	官造	皆伐	100%	55	秋田杉	0.48	80	22	102	才ノ神官行造林
7		2へ	扇田西	大館市	小坪沢	官造	皆伐	100%	58	秋田杉	1.91	648	62	710	才ノ神官行造林
7		2と	扇田西	大館市	小坪沢	官造	皆伐	100%	63	秋田杉	1.10	601	13	614	才ノ神官行造林
7	官-2	2い	扇田東	大館市	大葛	官造	皆伐	100%	56	秋田杉	0.44	130	6	137	大葛官行造林
7		2ろ	扇田東	大館市	大葛	官造	皆伐	100%	64	秋田杉	6.65	2,079	50	2,130	大葛官行造林
7		2は	扇田東	大館市	大葛	官造	皆伐	100%	63	秋田杉	3.28	1,434	31	1,465	大葛官行造林
7		2に	扇田東	大館市	大葛	官造	皆伐	100%	61	カラマツ	1.00	246	27	273	大葛官行造林
7		2ほ	扇田東	大館市	大葛	官造	皆伐	100%	62	秋田杉	2.68	938	52	989	大葛官行造林
7		2へ	扇田東	大館市	大葛	官造	皆伐	100%	61	秋田杉	4.98	1,469	76	1,546	大葛官行造林
7	官-3	13い	鷹巣	北秋田市	栄	官造	皆伐	100%	62	カラマツ	2.50	723	96	818	大館官造
7	官-4	12い	岩野目	大館市	大子内	官造	皆伐	100%	62	カラマツ	0.42	146	1	147	大館官造
7		12ろ	岩野目	大館市	大子内	官造	皆伐	100%	65	秋田杉	1.54	921	7	928	大館官造
7	国-1	94い	長木	大館市	大茂内外2	国造	皆伐	100%	62	カラマツ	2.18	781	64	845	付近に埋蔵文化財
7		94ろ	長木	大館市	大茂内外2	国造	皆伐	100%	59	秋田杉	0.67	419	2	421	付近に埋蔵文化財
7		95に	長木	大館市	大茂内外2	国造	皆伐	100%	62	秋田杉	1.05	520	30	550	
7	国-2	97か	長木	大館市	大茂内外2	国造	皆伐	100%	63	秋田杉	3.30	1,792	35	1,827	
7	国-7	1039へ	扇田東	大館市	独鈷外2	国造	皆伐	100%	62	秋田杉	2.97	1,833	67	1,900	
7		1041ち	扇田東	大館市	独鈷外2	国造	皆伐	100%	82	秋田杉	4.93	1,122	265	1,386	
7		1048は	扇田東	大館市	独鈷外2	国造	皆伐	100%	90	秋田杉	0.68	397	32	429	
7	国-8	1059い	扇田東	大館市	独鈷外2	国造	皆伐	100%	64	秋田杉	1.02	521	38	559	
7		1069り	扇田東	大館市	独鈷外2	国造	皆伐	100%	61	秋田杉	3.61	1,049	111	1,160	
7	国-11	2001り	鷹巣	北秋田市	綴子	国造	皆伐	100%	60	秋田杉	0.66	414	19	433	
7		2012と	鷹巣	北秋田市	綴子	国造	皆伐	100%	60	秋田杉	4.42	1,719	212	1,931	
7	国-12	2074り02	鷹巣	北秋田市	小坪沢外1	国造	皆伐	100%	113	秋田杉	1.19	553	118	671	
7		2077ろ\08	鷹巣	北秋田市	小坪沢外1	国造	皆伐	100%	111	秋田杉	1.18	527	199	726	
7		2081い	鷹巣	北秋田市	小坪沢外1	国造	皆伐	100%	97	秋田杉	0.94	604	188	792	

平成28年度立木販売年間計画

販売月	物件番号	林小班	森林事務所	市町村	大字	分収林	伐採方法	伐採率	H28林齢	代表樹種	伐採面積	材積			備考
												N	L	合計	
7	国-18	2112い1	七日市	北秋田市	七日市外1	国造	皆伐	100%	63	秋田杉	0.26	33	37	70	
7		2116に	七日市	北秋田市	七日市外1	国造	皆伐	100%	62	秋田杉	4.10	1,449	179	1,627	
7		2128い4	七日市	北秋田市	七日市外1	国造	皆伐	100%	103	秋田杉	1.20	306	123	428	
7	国-19	2139ち	七日市	北秋田市	七日市	国造	漸伐	24%	104	秋田杉	4.78	719	0	719	
7		2139よ4	七日市	北秋田市	七日市	国造	漸伐	40%	93	秋田杉	0.63	100	0	100	
7	国-21	3050に	中滝	鹿角市	十和田大湯	国造	漸伐	49%	80	秋田杉	3.55	560	0	560	
7	国-22	3050る	中滝	鹿角市	十和田大湯	国造	皆伐	100%	83	秋田杉	1.95	726	148	874	
7		3050れ6	中滝	鹿角市	十和田大湯	国造	皆伐	100%	86	秋田杉	1.72	1,579	53	1,632	
7	国-23	3051ろ	中滝	鹿角市	十和田大湯	国造	皆伐	100%	88	秋田杉	2.27	1,371	62	1,433	
7		3051ろ03	中滝	鹿角市	十和田大湯	国造	皆伐	100%	88	秋田杉	0.39	151	43	195	
7		3051ほ	中滝	鹿角市	十和田大湯	国造	皆伐	100%	88	秋田杉	0.33	114	11	125	
7		3051ほ03	中滝	鹿角市	十和田大湯	国造	皆伐	100%	88	秋田杉	1.32	964	30	994	
7		3051ほ05	中滝	鹿角市	十和田大湯	国造	皆伐	100%	88	秋田杉	0.44	343	2	344	
7		3051と01	中滝	鹿角市	十和田大湯	国造	皆伐	100%	89	秋田杉	0.56	484	14	498	
7		3065か	大湯	鹿角市	十和田大湯	国造	皆伐	100%	62	秋田杉	0.63	259	16	275	
7	国-27	3065や	大湯	鹿角市	十和田大湯	国造	皆伐	100%	62	秋田杉	1.19	387	154	542	
7		3065き	大湯	鹿角市	十和田大湯	国造	皆伐	100%	60	秋田杉	4.71	1,757	267	2,024	
7	国-28	3065み2	大湯	鹿角市	十和田大湯	国造	皆伐	100%	60	秋田杉	0.56	227	40	267	
7		3069あ	大湯	鹿角市	十和田大湯	国造	皆伐	100%	66	秋田杉	0.90	690	29	719	
7	国-32	3107と	花輪	鹿角市	花輪外1	国造	皆伐	100%	84	秋田杉	2.98	887	77	963	
7		3108ち	花輪	鹿角市	花輪外1	国造	皆伐	100%	64	秋田杉	0.75	404	7	411	
7	国-33	3110い	花輪	鹿角市	花輪外1	国造	皆伐	100%	76	秋田杉	2.61	1,230	86	1,315	
7		3110に	花輪	鹿角市	花輪外1	国造	皆伐	100%	68	秋田杉	2.82	1,131	138	1,268	
7		3110る	花輪	鹿角市	花輪外1	国造	皆伐	100%	69	秋田杉	1.60	1,022	47	1,069	
7		3110つ	花輪	鹿角市	花輪外1	国造	皆伐	100%	60	カラマツ	2.36	717	53	770	
7		3120や	花輪	鹿角市	八幡平	国造	皆伐	100%	64	秋田杉	0.57	421	5	426	
										7月計	139.14	56,930	3,956	60,886	
8	育-7	1119れ	扇田西	大館市	丹内沢外5	分育	皆伐	100%	61	秋田杉	5.01	1,887	39	1,926	
8	育-18	3077り	大湯	鹿角市	十和田大湯	分育	皆伐	100%	61	秋田杉	3.23	2,294	60	2,354	
										8月計	8.24	4,181	99	4,280	
9	育-1	94は	長木	大館市	大茂内外2	分育	皆伐	100%	62	秋田杉	5.88	5,186	28	5,214	付近に埋蔵文化財
9	育-2	109に	長木	大館市	大茂内外2	分育	皆伐	100%	60	秋田杉	2.99	2,964	11	2,975	
9	育-3	114ろ	長木	大館市	大茂内外2	分育	皆伐	100%	60	秋田杉	10.66	6,432	142	6,574	
9	育-4	115に01	長木	大館市	大茂内外2	分育	皆伐	100%	60	秋田杉	7.44	5,334	55	5,389	
9	育-5	119ろ	長木	大館市	大茂内外2	分育	皆伐	100%	60	秋田杉	2.54	2,016	10	2,026	
9	育-10	2111ほ	七日市	北秋田市	七日市外1	分育	皆伐	100%	60	秋田杉	3.27	1,056	196	1,251	
9	育-11	2112い	七日市	北秋田市	七日市外1	分育	皆伐	100%	63	秋田杉	11.69	3,212	482	3,693	
9		2112ろ	七日市	北秋田市	七日市外1	分育	皆伐	100%	60	秋田杉	3.45	921	35	956	
9	育-15	2351い	羽立	北秋田市	岩瀬	分育	皆伐	100%	60	秋田杉	3.07	1,515	74	1,589	
9	育-16	2398よ	越山	北秋田市	岩瀬	分育	皆伐	100%	60	秋田杉	2.28	655	97	752	
9		2398よ01	越山	北秋田市	岩瀬	分育	皆伐	100%	60	秋田杉	0.49	98	18	116	
9	官-5	1い	八幡平	鹿角市	八幡平	官造	皆伐	100%	58	カラマツ	18.34	3,114	1,442	4,555	谷内外3部落

平成28年度立木販売年間計画

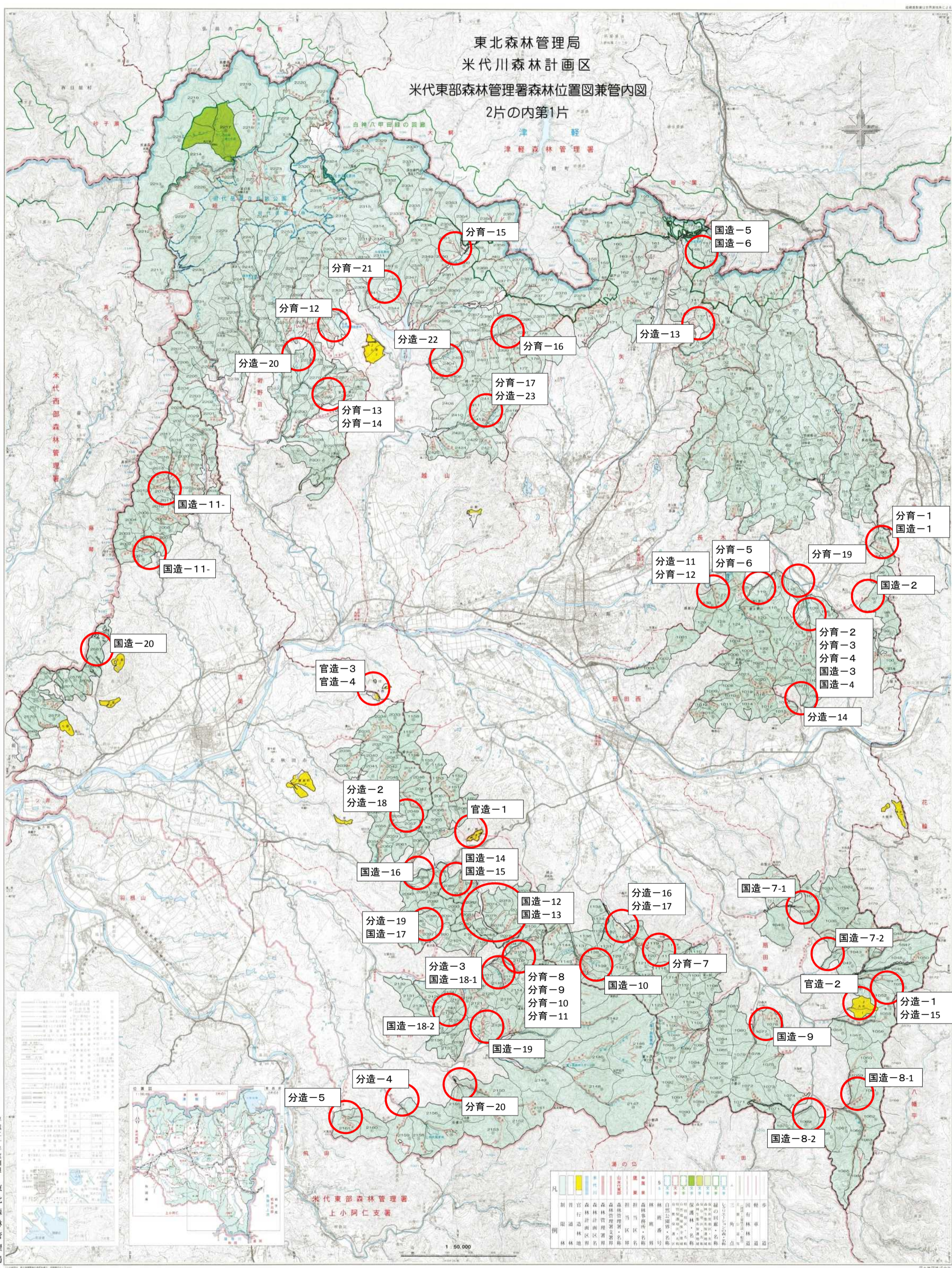
販売月	物件番号	林小班	森林事務所	市町村	大字	分収林	伐採方法	伐採率	H28林齢	代表樹種	伐採面積	材積			備考
												N	L	合計	
9	官-6	2ほ	八幡平	鹿角市	八幡平	官造	皆伐	100%	52	秋田杉	0.83	486	83	569	谷内外3部落
9		2へ	八幡平	鹿角市	八幡平	官造	皆伐	100%	52	秋田杉	4.21	820	542	1,361	谷内外3部落
9		2と	八幡平	鹿角市	八幡平	官造	皆伐	100%	53	カラマツ	1.21	74	186	260	谷内外3部落
9		2ち	八幡平	鹿角市	八幡平	官造	皆伐	100%	54	秋田杉	6.83	2,691	957	3,649	谷内外3部落
9		2り	八幡平	鹿角市	八幡平	官造	皆伐	100%	53	秋田杉	1.30	714	112	827	谷内外3部落
9		2ぬ	八幡平	鹿角市	八幡平	官造	皆伐	100%	52	秋田杉	3.70	1,460	198	1,659	谷内外3部落
9		2る	八幡平	鹿角市	八幡平	官造	皆伐	100%	52	カラマツ	5.80	452	702	1,153	谷内外3部落
9	官-7	15い	八幡平	鹿角市	八幡平	官造	皆伐	100%	85	秋田杉	2.00	623	48	671	鹿角市官造
9		16い	八幡平	鹿角市	八幡平	官造	皆伐	100%	53	秋田杉	2.33	939	111	1,050	鹿角市官造
9		16ろ	八幡平	鹿角市	八幡平	官造	皆伐	100%	59	カラマツ	5.25	761	363	1,124	鹿角市官造
9	国-3	106に2	長木	大館市	大茂内外2	国造	皆伐	100%	59	秋田杉	0.78	402	22	424	
9		107ろ	長木	大館市	大茂内外2	国造	皆伐	100%	63	秋田杉	0.73	373	8	381	
9		107は	長木	大館市	大茂内外2	国造	皆伐	100%	63	秋田杉	0.48	250	11	261	
9		107ぬ	長木	大館市	大茂内外2	国造	皆伐	100%	60	秋田杉	1.70	619	9	628	
9	国-4	113は	長木	大館市	大茂内外2	国造	皆伐	100%	61	秋田杉	3.36	2,389	54	2,443	
9	国-5	144ろ03	矢立	大館市	長走外2	国造	皆伐	100%	105	秋田杉	1.79	733	176	910	
9	国-6	145ろ	矢立	大館市	長走外2	国造	漸伐	35%	108	秋田杉	4.56	985	0	985	
9		145に	矢立	大館市	長走外2	国造	漸伐	42%	106	秋田杉	1.42	278	0	278	
9		148ろ	矢立	大館市	長走外2	国造	漸伐	37%	115	秋田杉	5.62	800	0	800	
9	国-9	1076ほ	扇田東	大館市	独鈷外2	国造	漸伐	49%	93	秋田杉	3.87	661	8	669	
9		1077と	扇田東	大館市	独鈷外2	国造	皆伐	100%	64	秋田杉	2.88	1,021	141	1,161	
9	国-10	1138に	扇田西	大館市	大葛外3	国造	皆伐	100%	61	秋田杉	2.76	761	128	889	
9		1138ち	扇田西	大館市	大葛外3	国造	漸伐	41%	77	秋田杉	2.68	462	2	464	
9		1140に	扇田西	大館市	大葛外3	国造	皆伐	100%	64	秋田杉	0.75	393	0	393	
9	国-13	2076い09	鷹巣	北秋田市	小坪沢外1	国造	漸伐	24%	113	秋田杉	1.08	48	0	48	
9		2078ほ	鷹巣	北秋田市	小坪沢外1	国造	漸伐	23%	84	秋田杉	2.80	372	0	372	
9	国-14	2084ろ	鷹巣	北秋田市	小坪沢外1	国造	皆伐	100%	95	秋田杉	2.63	579	514	1,093	
9		2086い	鷹巣	北秋田市	小坪沢外1	国造	皆伐	100%	93	秋田杉	1.99	250	144	394	
9	国-15	2084は01	鷹巣	北秋田市	小坪沢外1	国造	漸伐	26%	96	秋田杉	4.86	501	0	501	
9	国-16	2088へ	鷹巣	北秋田市	七日市外1	国造	皆伐	100%	108	秋田杉	4.43	1,584	132	1,716	
9	国-17	2095い	鷹巣	北秋田市	七日市外1	国造	皆伐	100%	69	秋田杉	1.36	334	148	482	
9		2096ほ	鷹巣	北秋田市	七日市外1	国造	皆伐	100%	62	秋田杉	0.94	137	120	256	
9		2096と	鷹巣	北秋田市	七日市外1	国造	皆伐	100%	68	秋田杉	2.56	601	232	833	
9	国-20	2580に	鷹巣	北秋田市	黒沢外2	国造	皆伐	100%	62	秋田杉	2.55	1,356	36	1,392	
9		2582ほ	鷹巣	北秋田市	黒沢外2	国造	皆伐	100%	76	秋田杉	0.94	821	16	837	
9	国-24	3051ぬ02	中滝	鹿角市	十和田大湯	国造	皆伐	100%	90	秋田杉	2.26	1,702	123	1,825	
9		3051ぬ04	中滝	鹿角市	十和田大湯	国造	皆伐	100%	90	秋田杉	1.79	911	158	1,069	
9		3051る02	中滝	鹿角市	十和田大湯	国造	皆伐	100%	90	秋田杉	1.41	1,045	64	1,109	
9		3051か02	中滝	鹿角市	十和田大湯	国造	皆伐	100%	91	秋田杉	0.84	585	44	629	
9	国-25	3053は	中滝	鹿角市	十和田大湯	国造	皆伐	100%	80	ドイツウレ	0.54	458	5	462	
9		3053よ	中滝	鹿角市	十和田大湯	国造	皆伐	100%	80	ドイツウレ	1.01	769	54	823	
9	国-26	3064く	大湯	鹿角市	十和田大湯	国造	皆伐	100%	66	秋田杉	3.86	1,366	392	1,758	数量は見込み
9		3064や	大湯	鹿角市	十和田大湯	国造	皆伐	100%	78	秋田杉	2.27	965	199	1,163	数量は見込み
9	国-29	3074つ	大湯	鹿角市	十和田大湯	国造	皆伐	100%	60	秋田杉	4.15	1,708	292	2,001	
9	国-30	3077に	大湯	鹿角市	十和田大湯	国造	皆伐	100%	66	秋田杉	1.24	953	37	989	
9	国-31	3079へ	大湯	鹿角市	十和田草木	国造	皆伐	100%	60	秋田杉	4.10	2,152	89	2,241	

平成28年度立木販売年間計画

販売月	物件 番号	林小班	森林 事務所	市町村	大字	分収林	伐採 方法	伐採率	H28 林齢	代表 樹種	伐採 面積	材積			備 考
												N	L	合計	
9	国-34	3174り	花輪	鹿角市	尾去沢	国造	皆伐	100%	63	秋田杉	1.06	376	13	390	
9		3176く	花輪	鹿角市	花輪外2	国造	皆伐	100%	76	秋田杉	0.86	492	27	519	
										9月計	190.47	71,714	9,284	80,998	
										合計	504.55	165,633	14,690	180,323	

- 1 掲載されている物件は年度当初の販売予定箇所であり、物件及び数量などの増減や販売月の変更をする場合があります。
- 2 実際の販売物件は、公売案内や当署ホームページの各月毎の公告にてご確認ください。
- 3 販売月は初回公売の月であり、落札状況に応じて複数回公売を実施することがあります。

東北森林管理局
米代川森林計画区
米代東部森林管理署森林位置図兼管内図
2片の内第1片



平成二十年度調整 東北森林管理局

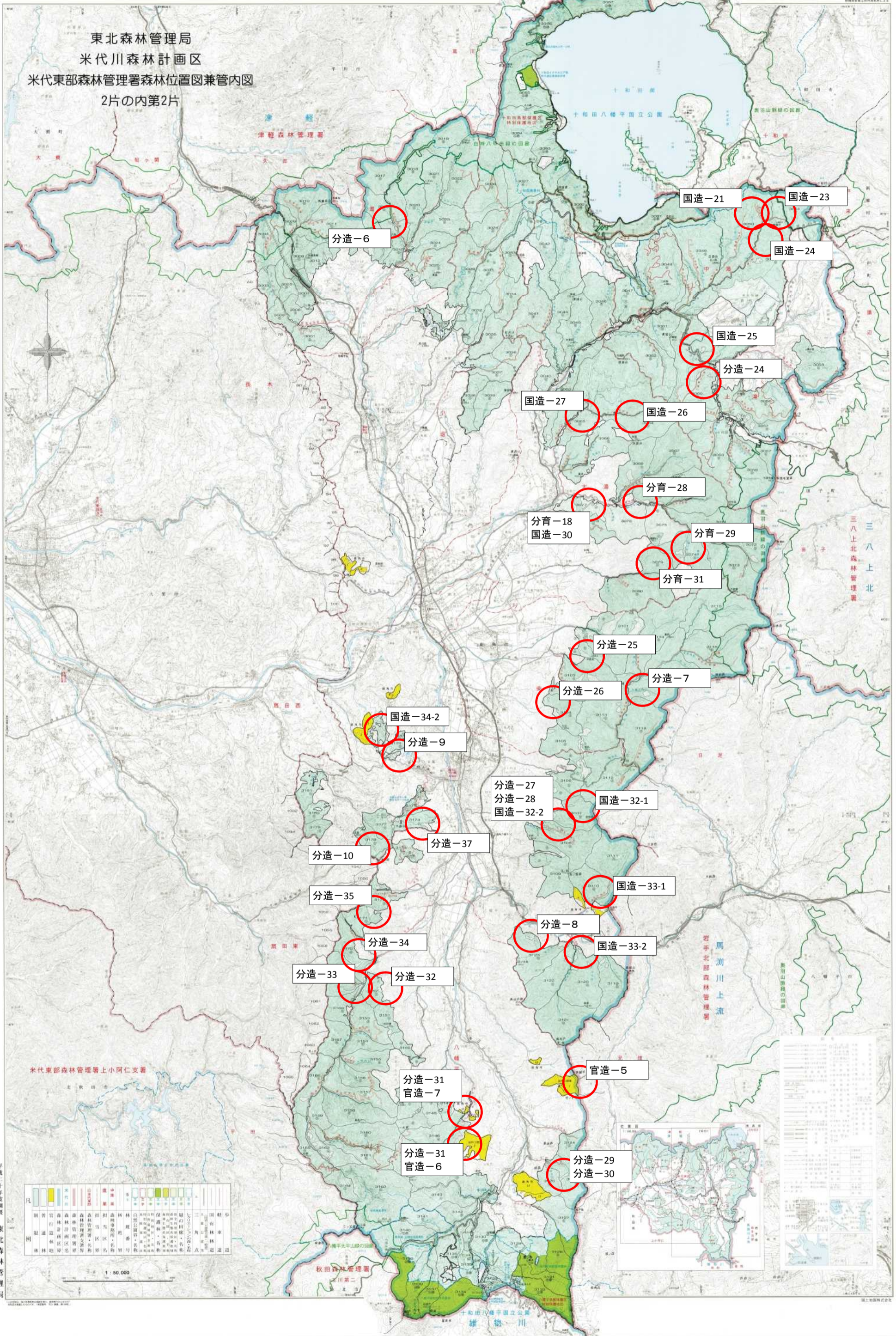


凡例	色	説明
国造	緑	国造
分造	黄緑	分造
分育	黄	分育
官造	黄緑	官造
河川	青	河川
道路	赤	道路
境界	黒	境界
地名	黒	地名
標高	黒	標高
...

1:50,000

国土院林研

東北森林管理局
米代川森林計画区
米代東部森林管理署森林位置図兼管内図
2片の内第2片



平成二十年年度調整
東北森林管理局