

(別紙)

物件番号	4号
国有林名	仁鮎小掛山外9
林小班	31ち1
林令	60
面積(ha)	0.40

主要樹種径級別本数及び材積

樹種 平均 (径級cm/樹高m)	秋田杉(一般材)		秋田杉(低質材)		サワグルミ(一般材)		その他広葉樹(低質材)				合計	
	38	22	26	11	24	19	10	8			-	-
本数/材積	本	m3	本	m3	本	m3	本	m3	本	m3	本	m3
10cm以下			4	0.05			39	0.66			43	0.71
12cm							6	0.26			6	0.26
14cm							2	0.14			2	0.14
16cm	5	0.51					7	0.84			12	1.35
18cm	6	0.99					4	0.58			10	1.57
20cm	3	0.48									3	0.48
22cm	7	1.75	1	0.17	1	0.30					9	2.22
24cm	8	2.47	2	0.58							10	3.05
26cm	10	4.33	3	0.92	1	0.42					14	5.67
28cm	11	6.39	2	0.53	1	0.58					14	7.50
30cm	7	4.95	3	1.17							10	6.12
32cm	15	12.03									15	12.03
34cm	18	17.07									18	17.07
36cm	9	10.00	1	0.43							10	10.43
38cm	14	17.57	2	1.51							16	19.08
40cm	11	16.01									11	16.01
42cm	17	27.23	1	0.91							18	28.14
44cm	14	24.69									14	24.69
46cm	6	11.83									6	11.83
48cm	14	29.52									14	29.52
50cm	4	8.95									4	8.95
52cm	5	12.02									5	12.02
54cm	7	18.49									7	18.49
56cm	3	8.52									3	8.52
58cm	1	2.84									1	2.84
60cm	1	3.14									1	3.14
62cm以上	1	3.63									1	3.63
計	197	245.41	19	6.27	3	1.30	58	2.48			277	255.46

(別紙)

物件番号	4号
国有林名	仁鮎小掛山外9
林小班	31ち2
林令	60
面積(ha)	0.53

主要樹種径級別本数及び材積

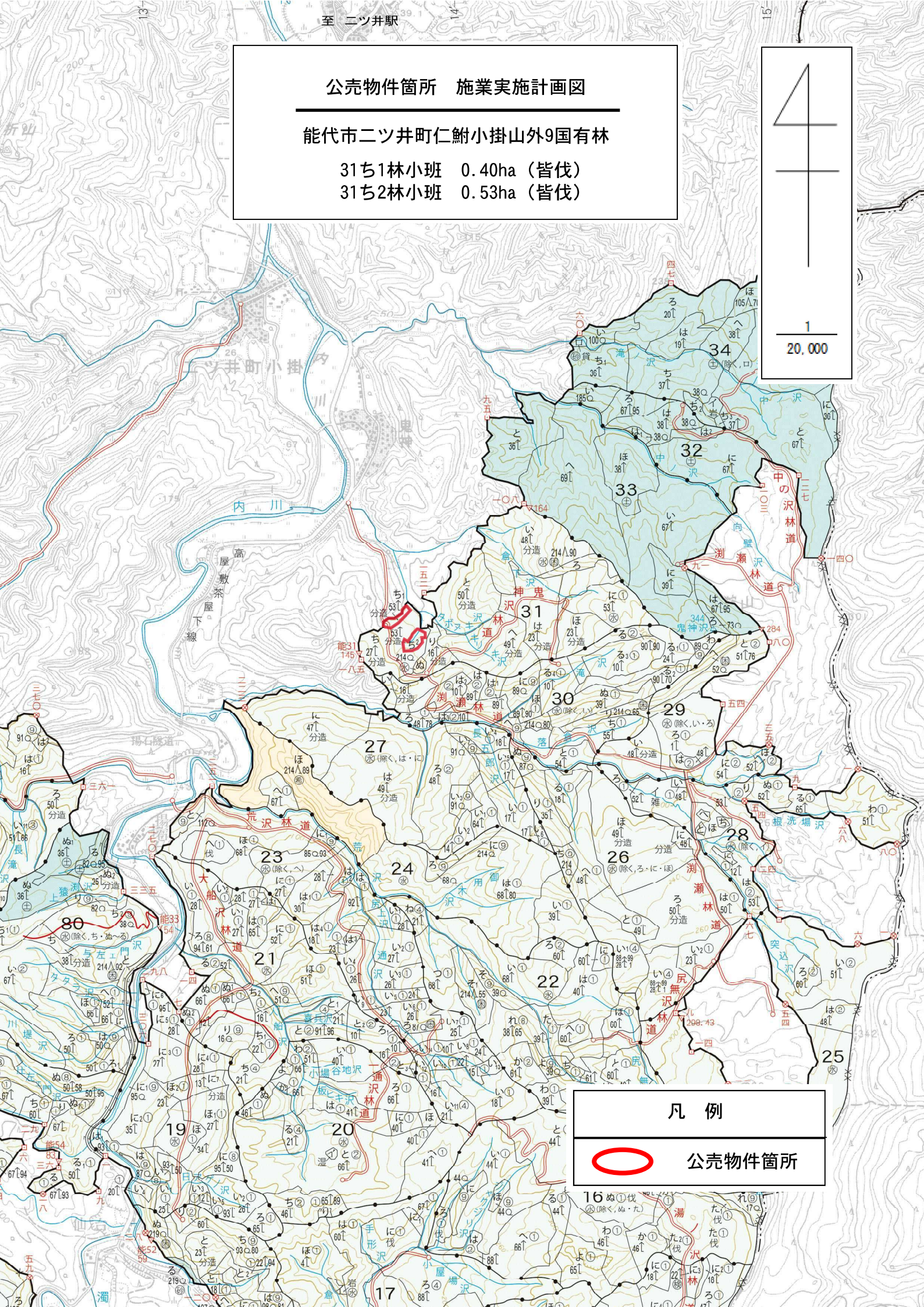
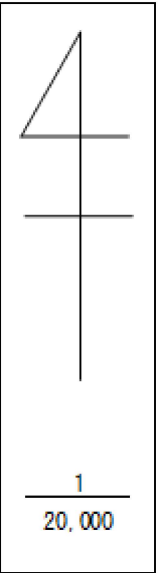
樹種 平均 (径級cm/樹高m)	秋田杉(一般材)		秋田杉(低質材)		サワグルミ(一般材)		その他広葉樹(低質材)				合計	
	36	25	22	17	42	20	14	12			-	-
本数/材積	本	m3	本	m3	本	m3	本	m3	本	m3	本	m3
10cm以下							2	0.08			2	0.08
12cm	2	0.16	1	0.07							3	0.23
14cm	5	0.56	3	0.35			2	0.16			10	1.07
16cm	3	0.54	4	0.62			3	0.27			10	1.43
18cm	9	1.86	3	0.69			1	0.16			13	2.71
20cm	13	4.02	5	1.36			1	0.25			19	5.63
22cm	12	4.90	1	0.27							13	5.17
24cm	26	12.57	3	0.82							29	13.39
26cm	17	9.88	2	0.96							19	10.84
28cm	33	23.16	1	0.59							34	23.75
30cm	29	24.12	1	0.21							30	24.33
32cm	22	21.16	2	1.52							24	22.68
34cm	41	45.63									41	45.63
36cm	26	31.47									26	31.47
38cm	37	52.59			1	0.96					38	53.55
40cm	33	53.77	1	1.50							34	55.27
42cm	24	42.79									24	42.79
44cm	20	38.00									20	38.00
46cm	29	57.53			1	1.39					30	58.92
48cm	18	40.68									18	40.68
50cm	7	17.13									7	17.13
52cm	4	9.45									4	9.45
54cm	5	13.11									5	13.11
56cm	7	20.81									7	20.81
58cm	2	5.94									2	5.94
60cm	7	25.02									7	25.02
62cm以上	12	47.38									12	47.38
計	443	604.23	27	8.96	2	2.35	9	0.92			481	616.46

公売物件箇所 施業実施計画図

能代市ニツ井町仁鮎小掛山外9国有林

31ち1林小班 0.40ha (皆伐)

31ち2林小班 0.53ha (皆伐)



凡例



公売物件箇所

公 売 物 件 明 細 書 (立 木)

物件番号	5	特約条項及び特記事項	主要樹種径級別本数及び総材積、平均径級																															
物件所在地	山本郡藤里町 鹿瀬内沢 1025林班は小班	調査方法	直径毎木	伐採方法	皆伐	面積 (ha)	1.62	林齢 (年)	62	搬出期間 (ヶ月)	36	契約関係	分収造林	法令制限、その他留意事項	保安林	-	自然公園	-	砂防指定	-	樹種	種類	一般材 低質材別	径 級 別 本 数							計		平均	
																								10cm 以下	12cm ~20	22cm ~30	32cm ~40	42cm ~50	52cm ~60	62上	本数 (本)	材積 (m3)	径級 (cm)	樹高 (m)
																					秋田杉	生立木	一般材		150	212	267	117	35	4	785	735.73	32	21
																					秋田杉	生立木	低質材	41						41	0.71	6	6	
																					カラマツ	生立木	一般材			1		1	1	3	5.22	42	24	
																					N計			41	150	213	267	118	36	4	829	741.66		
																					クリ	生立木	一般材			1	1				2	0.91	32	12
																					ナラ	生立木	一般材			1				1	0.32	28	12	
																					オニグルミ	生立木	一般材			6	3			9	5.22	30	17	
																					カツラ	生立木	一般材			1	2			3	1.54	34	12	
																					ホオノキ	生立木	一般材				1			1	1.04	36	24	
																					トチノキ	生立木	一般材			3				3	0.97	26	14	
																					その他広葉樹	生立木	一般材			15	7			22	8.92	28	14	
																					その他広葉樹	生立木	低質材	78	53					131	5.80	10	6	
																					L計			78	53	27	14		172	24.72				
																					合計			119	203	240	281	118	36	4	1,001	766.38		

(別紙)

物件番号 5号
国有林名 鹿瀬内沢
林小班 1025は
林 令 62
面積(ha) 1.62

主要樹種径級別本数及び材積

樹種 平均 (径級cm/樹高m)	秋田杉(一般材)		秋田杉(低質材)		カラマツ(一般材)		クリ(一般材)		ナラ(一般材)		オニグルミ(一般材)		カツラ(一般材)	
	本	m3	本	m3	本	m3	本	m3	本	m3	本	m3	本	m3
10cm以下			41	0.71										
12cm	23	1.61												
14cm	20	2.00												
16cm	28	4.20												
18cm	34	6.80												
20cm	45	11.70												
22cm	37	12.58			1	0.33								
24cm	34	14.28												
26cm	41	21.32									2	0.83		
28cm	48	28.32					1	0.32	1	0.32	1	0.40	1	0.27
30cm	52	36.40									3	1.65		
32cm	54	44.82												
34cm	50	46.00											1	0.47
36cm	54	57.78									2	1.48		
38cm	65	76.70					1	0.59						
40cm	44	59.84									1	0.86	1	0.80
42cm	29	42.63												
44cm	23	38.18												
46cm	27	48.33												
48cm	19	36.29			1	2.22								
50cm	19	40.66												
52cm	13	29.64												
54cm	8	19.36			1	2.67								
56cm	11	28.27												
58cm	1	3.47												
60cm	2	7.35												
62cm以上	4	17.20												
計	785	735.73	41	0.71	3	5.22	2	0.91	1	0.32	9	5.22	3	1.54

(別紙)

物件番号 5号
国有林名 鹿瀬内沢
林小班 1025は
林 令 62
面積(ha) 1.62

主要樹種径級別本数及び材積

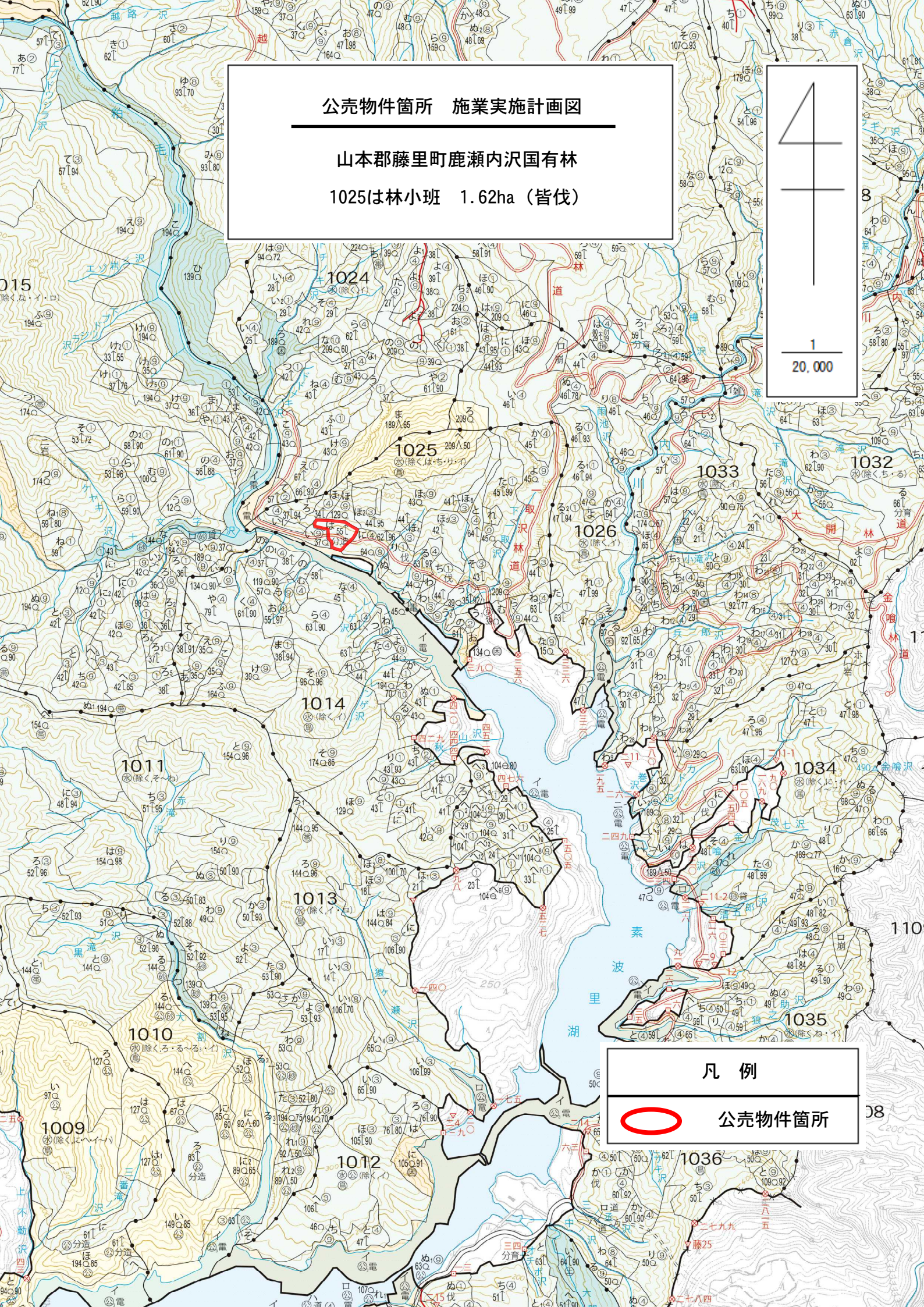
樹種 平均 (径級cm/樹高m)	ホオノキ (一般材)		トチノキ (一般材)		その他広葉樹 (一般材)		その他広葉樹 (低質材)						合計	
	本	m3	本	m3	本	m3	本	m3	本	m3	本	m3	本	m3
10cm以下							78	1.04					119	1.75
12cm							17	0.68					40	2.29
14cm							9	0.54					29	2.54
16cm							12	1.08					40	5.28
18cm							9	1.26					43	8.06
20cm							6	1.20					51	12.90
22cm			1	0.25	3	0.67							42	13.83
24cm					5	1.30							39	15.58
26cm					3	0.98							46	23.13
28cm			2	0.72	1	0.40							55	30.75
30cm					3	1.32							58	39.37
32cm					2	1.07							56	45.89
34cm					2	1.24							53	47.71
36cm	1	1.04			1	0.53							58	60.83
38cm					2	1.41							68	78.70
40cm													46	61.50
42cm													29	42.63
44cm													23	38.18
46cm													27	48.33
48cm													20	38.51
50cm													19	40.66
52cm													13	29.64
54cm													9	22.03
56cm													11	28.27
58cm													1	3.47
60cm													2	7.35
62cm以上													4	17.20
計	1	1.04	3	0.97	22	8.92	131	5.80					1,001	766.38

公売物件箇所 施業実施計画図

山本郡藤里町鹿瀬内沢国有林
1025は林小班 1.62ha (皆伐)



1
20,000



凡例

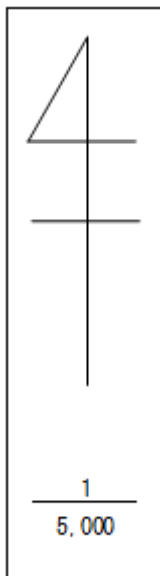


公売物件箇所

公売物件箇所 実測位置図

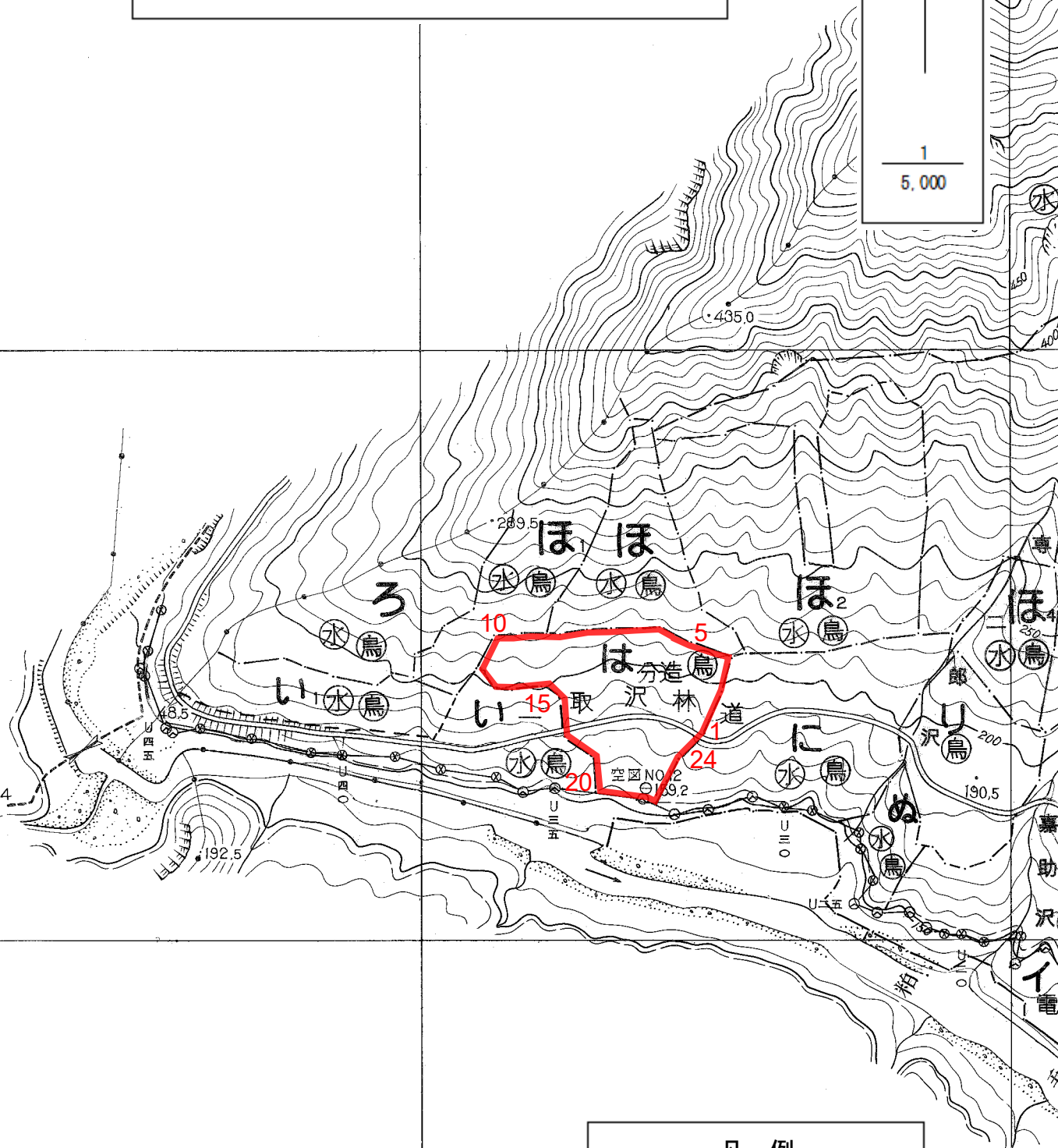
山本郡藤里町鹿瀬内沢国有林
1025は林小班 1.62ha (皆伐)

1024



1015

空図NO.4
⊙163.4



凡例



公売物件箇所

C4-15-B
⊙244.1

公 売 物 件 明 細 書 (立 木)

物件番号	6	特約条項及び特記事項	主要樹種径級別本数及び総材積、平均径級													
	物件所在地 南秋田郡五城目町 馬場目沢外2国有林 2013い4外1	1. 民收分の納入は、振り込みによる。(振込先別途指示) 2. 本物件の調査区域は、内縁立木根際部に山刻印を打刻のうえ、外縁立木に収測番号札及び赤スプレーで表示しており、調査区域外の木は売払対象外となるので、伐採・搬出に際し損傷しないようにして下さい。 3. 買受人は、沢及び沢縁を集材する必要が生じた場合は、河川を汚濁し下流の民地及び住民に被害を与えないよう防止措置を講ずることとし、汚濁等の被害を与えた場合は買受人の責により賠償して下さい。なお、林道上でのトラクター等による作業はこれを禁止します。また、搬出終了後の林道状況は搬出前の状況と同等程度に復旧補修しなければなりません。なお、自然災害等の場合はこの限りではありません。 4. 買受人は、民有地を搬出路及び土場として使用する場合は事前に土地所有者に使用承諾を得たうえで作業に着手して下さい。 5. 公道等については、運搬車(トラック)等に付着した泥や降雨時に搬出路からの土砂の流入等で汚さないよう対処して下さい。	樹種	種類	一般材 低質材別	径 級 別 本 数							計		平均	
						10cm 以下	12cm ~20	22cm ~30	32cm ~40	42cm ~50	52cm ~60	62上	本数 (本)	材積 (m3)	径級 (cm)	樹高 (m)
調査方法	標準地		秋田杉	生立木	一般材			354	1,536	768	216	36	2,910	4,404.97	40	28
伐採方法	皆伐		秋田杉	生立木	低質材		220	960					1,180	597.52	26	22
面積(ha)	10.54		アカマツ	生立木	一般材			146	476	36			658	652.02	34	24
林齢(年)	60・61		アカマツ	生立木	低質材		348	493					841	348.62	24	20
搬出期間(ヶ月)	36		N計				568	1,953	2,012	804	216	36	5,589	6,003.13		
契約関係	分収造林		ク	生立木	低質材			18	18				36	28.20	34	20
法令制限、その他留意事項			カツ	生立木	低質材			18	18	36			72	75.80	40	22
保安林	-		その他広葉樹	生立木	低質材	3,876	640	18					4,534	122.95	8	8
自然公園	-		L計			3,876	640	54	36	36			4,642	226.95		
砂防指定	-															
			合計			3,876	1,208	2,007	2,048	840	216	36	10,231	6,230.08		

(別紙)

物件番号 6号
国有林名 馬場目沢外2
林小班 2013い4
林令 60
面積(ha) 2.00

主要樹種径級別本数及び材積

樹種 平均 (径級cm/樹高m)	秋田杉(一般材)		その他広葉樹(低質材)								合計	
	36	25	4	6							-	-
本数/材積	本	m3	本	m3	本	m3	本	m3	本	m3	本	m3
10cm以下			85	0.77							85	0.77
12cm												
14cm												
16cm												
18cm												
20cm												
22cm	17	6.63									17	6.63
24cm	51	25.50									51	25.50
26cm	68	38.42									68	38.42
28cm	51	36.72									51	36.72
30cm	102	81.43									102	81.43
32cm	102	97.58									102	97.58
34cm	119	124.95									119	124.95
36cm	119	144.84									119	144.84
38cm	102	130.39									102	130.39
40cm	51	76.50									51	76.50
42cm	34	53.55									34	53.55
44cm	85	156.06									85	156.06
46cm	68	137.36									68	137.36
48cm	17	38.76									17	38.76
50cm	34	81.09									34	81.09
52cm												
54cm	34	99.45									34	99.45
56cm	17	53.72									17	53.72
58cm												
60cm												
62cm以上												
計	1,071	1,382.95	85	0.77							1,156	1,383.72

(別紙)

物件番号 6号
 国有林名 馬場目沢外2
 林小班 2013い5
 林令 61
 面積(ha) 8.54

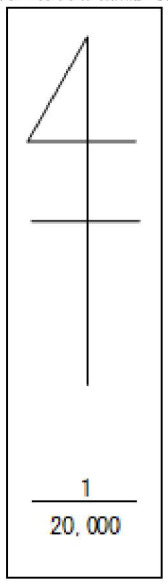
主要樹種径級別本数及び材積

樹種 平均 (径級cm/樹高m)	秋田杉(一般材)		アカマツ(一般材)		クリ(一般材)		カツラ(一般材)		その他広葉樹(一般材)		その他広葉樹(低質材)		合計	
	34	24	28	21	32	20	38	20	26	19	8	7	—	—
本数/材積	本	m ³	本	m ³	本	m ³	本	m ³	本	m ³	本	m ³	本	m ³
10cm以下											3791	47.29	3791	47.29
12cm											275	15.01	275	15.01
14cm	18	1.83	37	4.03							146	13.18	201	19.04
16cm	55	7.14	73	11.54							73	8.06	201	26.74
18cm	55	10.44	73	15.93							73	12.82	201	39.19
20cm	92	22.89	165	46.51							73	17.76	330	87.16
22cm	110	37.35	18	6.77									128	44.12
24cm	110	47.42	128	55.11									238	102.53
26cm	165	95.40	146	78.55	18	7.69			18	8.06			347	189.70
28cm	439	304.50	201	130.18									640	434.68
30cm	201	164.42	146	107.11			18	10.07					365	281.60
32cm	256	238.95	110	95.03									366	333.98
34cm	165	171.20	201	199.58									366	370.78
36cm	146	178.71	128	143.00									274	321.71
38cm	183	252.68	37	45.78			18	18.49					238	316.95
40cm	293	452.26			18	20.51							311	472.77
42cm	165	282.34	18	28.93			18	21.42					201	332.69
44cm	146	262.20	18	32.59			18	25.82					182	320.61
46cm	146	305.23											146	305.23
48cm	18	41.75											18	41.75
50cm	55	133.66											55	133.66
52cm	92	244.99											92	244.99
54cm	55	155.45											55	155.45
56cm	18	55.66											18	55.66
58cm														
60cm														
62cm以上	36	153.07											36	153.07
計	3,019	3,619.54	1,499	1,000.64	36	28.20	72	75.80	18	8.06	4,431	114.12	9,075	4,846.36

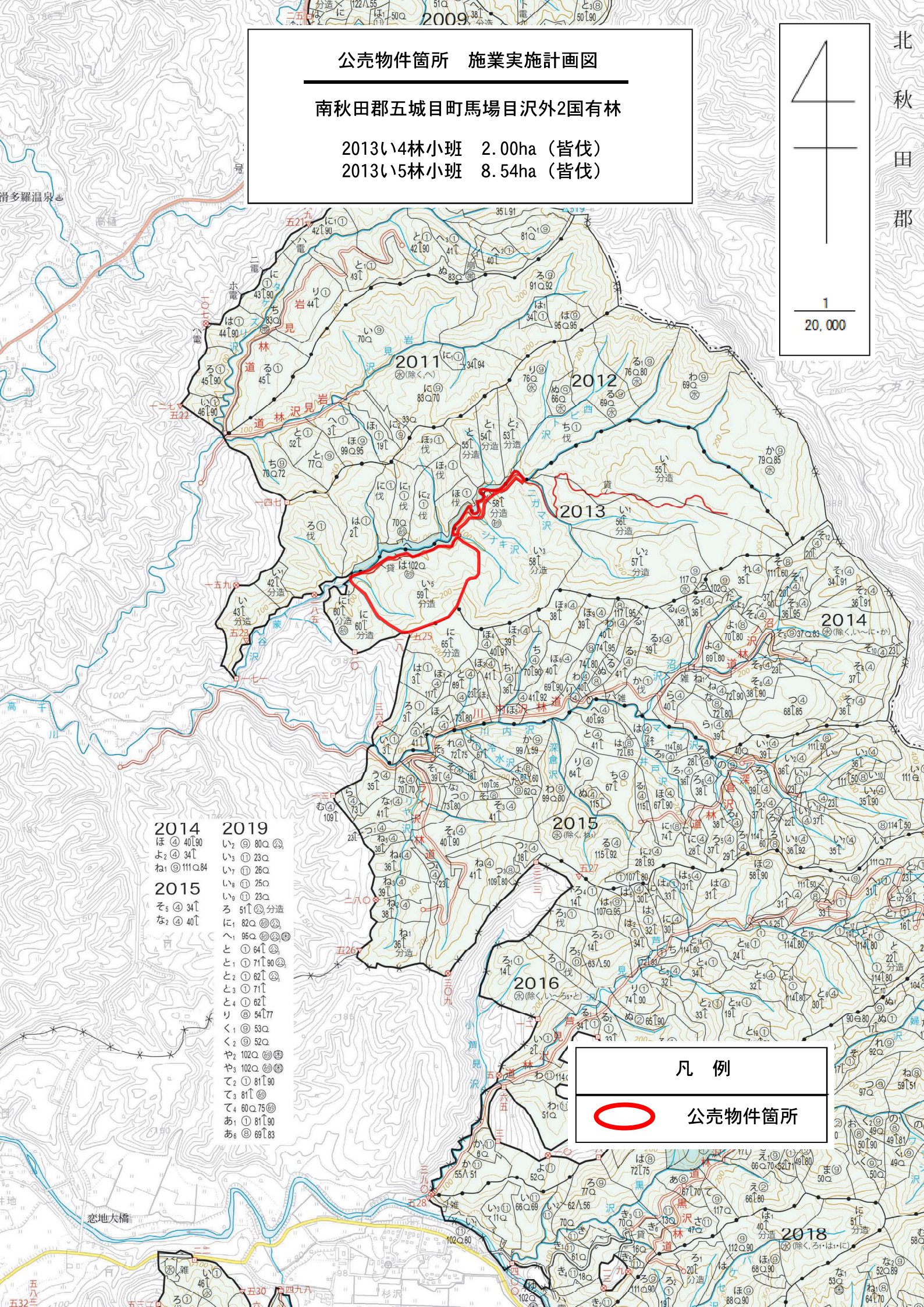
公売物件箇所 施業実施計画図

南秋田郡五城目町馬場目沢外2国有林

2013い4林小班 2.00ha (皆伐)
 2013い5林小班 8.54ha (皆伐)



北
秋
田
郡



- | | |
|-----------|------------|
| 2014 | 2019 |
| ほ④ 40L90 | い⑨ 80Q |
| よ② 34L | い⑩ 23Q |
| ね① 111Q84 | い⑪ 26Q |
| 2015 | い⑫ 25Q |
| そ⑤ 34L | い⑬ 23Q |
| な② 40L | ろ⑩ 51L 分造 |
| | に① 82Q |
| | へ① 95Q |
| | と① 64L |
| | と② 71L 90Q |
| | と③ 62L |
| | と④ 71L |
| | り⑧ 54L77 |
| | く① 53Q |
| | く② 52Q |
| | や② 102Q |
| | や③ 102Q |
| | て① 81L90 |
| | て③ 81L |
| | て④ 60Q75 |
| | あ① 81L90 |
| | あ⑥ 69L83 |

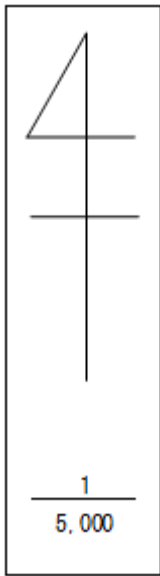
凡例

 公売物件箇所

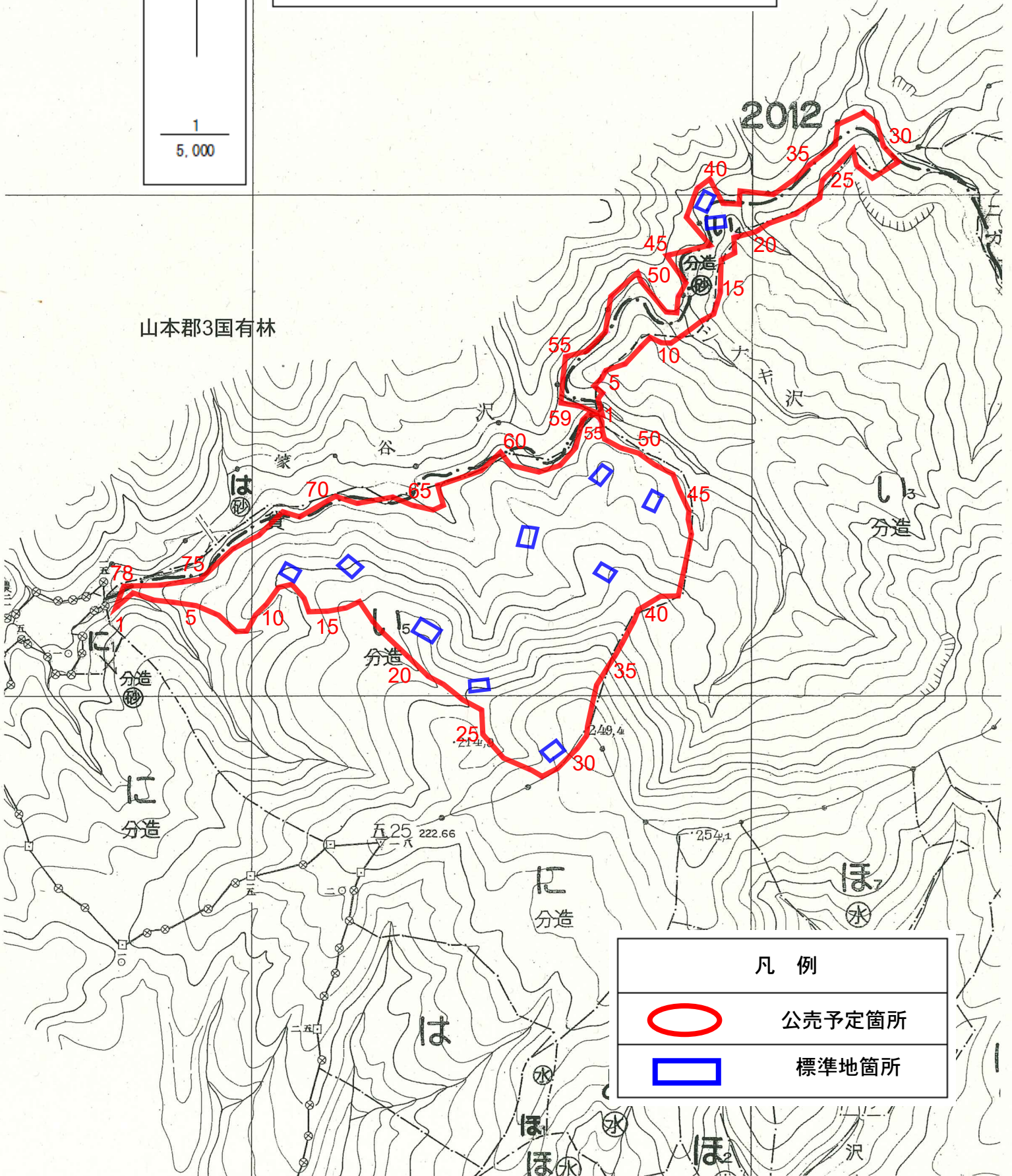
公売物件 実測位置図

南秋田郡五城目町馬場目沢外2国有林



2013い4 2.00ha (皆伐)
2013い5 8.54ha (皆伐)



山本郡3国有林



2012

凡 例	
	公売予定箇所
	標準地箇所