

## 公 売 物 件 明 細 書 ( 立 木 )

物件番号	1	特約条項及び特記事項	主要樹種径級別本数及び総材積、平均径級													
物件所在地	山本郡藤里町 鹿瀬内沢国有林 1032る	1. 民收分の納入は、振り込みによる。(振込先別途指示) 2. 本物件の調査区域は、内縁立木根際部に山刻印を打刻のうえ、外縁立木に収測番号札及び赤スプレーで表示しており、調査区域外の木は売払対象外となるので、伐採・搬出に際し損傷しないようにして下さい。 3. 買受人は、沢及び沢縁を集材する必要が生じた場合は、河川を汚濁し下流の民地及び住民に被害を与えないよう防止措置を講ずることとし、汚濁等の被害を与えた場合は買受人の責により賠償して下さい。なお、林道上でのトラクター等による作業はこれを禁止します。また、搬出終了後の林道状況は搬出前の状況と同等程度に復旧補修しなければなりません。なお、自然災害等の場合はこの限りではありません。 4. 買受人は、民有地を搬出路及び土場として使用する場合は事前に土地所有者に使用承諾を得たうえで作業に着手して下さい。 5. 公道等については、運搬車(トラック)等に付着した泥や降雨時に搬出路からの土砂の流入等で汚さないよう対処して下さい。	樹種	種類	一般材 低質材別	径 級 別 本 数						計		平均		
						10cm 以下	12cm ~20	22cm ~30	32cm ~40	42cm ~50	52cm ~60	62上	本数 (本)	材積 (m3)	径級 (cm)	樹高 (m)
調査方法	直径毎木		秋田杉	生立木	一般材		139	490	1,070	1,343	743	242	4,027	8,007.62	44	27
伐採方法	皆伐		秋田杉	生立木	低質材	20							20	0.65	8	9
面積 (ha)	8.60		N計			20	139	490	1,070	1,343	743	242	4,047	8,008.27		
林齢 (年)	73		ブナ	生立木	一般材			1				1	2	4.61	56	21
搬出期間 (ヶ月)	36		ナラ	生立木	一般材			2					2	0.75	24	19
契約関係	分収育林		サワグルミ	生立木	一般材			16	21	13	5	2	57	73.28	40	24
			オニグルミ	生立木	一般材					1			1	1.99	50	25
			ドロノキ	生立木	一般材			3					3	1.06	26	14
			ハンノキ	生立木	一般材				1				1	0.89	34	23
			カツラ	生立木	一般材			9	7	1			17	14.84	34	24
			ホオノキ	生立木	一般材			10	8	4			22	17.19	32	20
			サクラ	生立木	一般材				2				2	1.63	34	20
			キハダ	生立木	一般材			5	4	2			11	7.77	32	19
			イタヤカエデ	生立木	一般材			1				1	2	4.15	54	21
			トチノキ	生立木	一般材			4	3	1			8	5.30	34	18
			その他広葉樹	生立木	一般材			6	1	1		1	9	7.11	34	19
			その他広葉樹	生立木	低質材	304	141						445	21.85	10	9
			L計			304	141	57	47	23	5	5	582	162.42		
			合計			324	280	547	1,117	1,366	748	247	4,629	8,170.69		

法令制限、その他留意事項

保安林

—

自然公園

—

砂防指定

—

(別紙)	
物件番号	1 号
国有林名	鹿瀬内沢国有林
林小班	1032る
林 齡	73
面積(ha)	8.60

主要樹種径級別本数及び材積

樹種 平均 (径級cm/樹高m)	秋田杉(一般材)		秋田杉(低質材)		ブナ(一般材)		ナラ(一般材)		サワグルミ(一般材)		オニグルミ(一般材)		ドロノキ(一般材)	
	44cm	27m	8cm	9m	56cm	21m	24cm	19m	40cm	24m	50cm	25m	26cm	14m
本数/材積	(本)	(m <sup>3</sup> )	(本)	(m <sup>3</sup> )	(本)	(m <sup>3</sup> )	(本)	(m <sup>3</sup> )	(本)	(m <sup>3</sup> )	(本)	(m <sup>3</sup> )	(本)	(m <sup>3</sup> )
10cm以下			20	0.65										
12cm	7	0.42												
14cm	14	1.40												
16cm	31	4.34												
18cm	30	5.70												
20cm	57	14.25												
22cm	59	20.06												
24cm	68	26.52					2	0.75	2	0.73			1	0.28
26cm	103	53.56							5	2.67			1	0.26
28cm	115	71.30							2	0.93				
30cm	145	113.10			1	0.52			7	4.42			1	0.52
32cm	172	158.24							5	3.59				
34cm	178	192.24							1	0.93				
36cm	215	268.75							7	7.13				
38cm	238	326.06							4	4.51				
40cm	267	419.19							4	5.18				
42cm	260	457.60							1	1.51				
44cm	293	556.70							4	6.48				
46cm	288	613.44							1	1.70				
48cm	264	625.68							5	9.48				
50cm	238	602.14							2	4.05	1	1.99		
52cm	213	596.40												
54cm	168	519.12							1	2.37				
56cm	151	495.28							2	4.81				
58cm	105	364.35												
60cm	106	389.02							2	6.38				
62cm以上	242	1,112.76			1	4.09			2	6.41				
計	4,027	8,007.62	20	0.65	2	4.61	2	0.75	57	73.28	1	1.99	3	1.06

(別紙)	
物件番号	1 号
国有林名	鹿瀬内沢国有林
林小班	1032る
林 齡	73
面積(ha)	8.60

主要樹種径級別本数及び材積

樹種 平均 (径級cm/樹高m)	ハンノキ(一般材)		カツラ(一般材)		ホオノキ(一般材)		サクラ(一般材)		キハダ(一般材)		イタヤカエデ(一般材)		トチノキ(一般材)	
	34cm	23m	34cm	24m	32cm	20m	34cm	20m	32cm	19m	54cm	21m	34cm	18m
本数/材積	(本)	(m³)	(本)	(m³)	(本)	(m³)	(本)	(m³)	(本)	(m³)	(本)	(m³)	(本)	(m³)
10cm以下														
12cm														
14cm														
16cm														
18cm														
20cm														
22cm					3	0.95			1	0.24			1	0.27
24cm					1	0.32			3	1.00	1	0.36		
26cm			5	2.44	3	1.24							1	0.46
28cm			3	1.73	1	0.51								
30cm			1	0.73	2	1.04			1	0.67			2	0.98
32cm					2	1.25			1	0.72			1	0.62
34cm	1	0.89	1	0.93	1	0.66	1	0.85	3	2.41				
36cm			3	3.36	1	0.95	1	0.78					1	0.95
38cm			1	1.10										
40cm			2	2.64	4	4.93							1	0.96
42cm					3	4.02			1	1.34			1	1.06
44cm														
46cm					1	1.32			1	1.39				
48cm			1	1.91										
50cm														
52cm														
54cm														
56cm														
58cm														
60cm														
62cm以上											1	3.79		
計	1	0.89	17	14.84	22	17.19	2	1.63	11	7.77	2	4.15	8	5.30

(別紙)	
物件番号	1 号
国有林名	鹿瀬内沢国有林
林小班	1032る
林 齡	73
面積(ha)	8.60

主要樹種径級別本数及び材積

樹種	その他広葉樹(一般材)		その他広葉樹(低質材)								合計	
	34cm	19m	10cm	9m							-	-
平均	(本)	(m <sup>3</sup> )	(本)	(m <sup>3</sup> )								
10cm以下			304	5.94							324	6.59
12cm			53	2.65							60	3.07
14cm			35	2.80							49	4.20
16cm			18	2.34							49	6.68
18cm			9	1.62							39	7.32
20cm			26	6.50							83	20.75
22cm	1	0.24									65	21.76
24cm	2	0.77									80	30.73
26cm	1	0.39									119	61.02
28cm											121	74.47
30cm	2	1.28									162	123.26
32cm											181	164.42
34cm	1	0.70									187	199.61
36cm											228	281.92
38cm											243	331.67
40cm											278	432.90
42cm	1	1.06									267	466.59
44cm											297	563.18
46cm											291	617.85
48cm											270	637.07
50cm											241	608.18
52cm											213	596.40
54cm											169	521.49
56cm											153	500.09
58cm											105	364.35
60cm以上	1	2.67									109	398.07
62cm以上											246	1,127.05
計	9	7.11	445	21.85							4,629	8,170.69

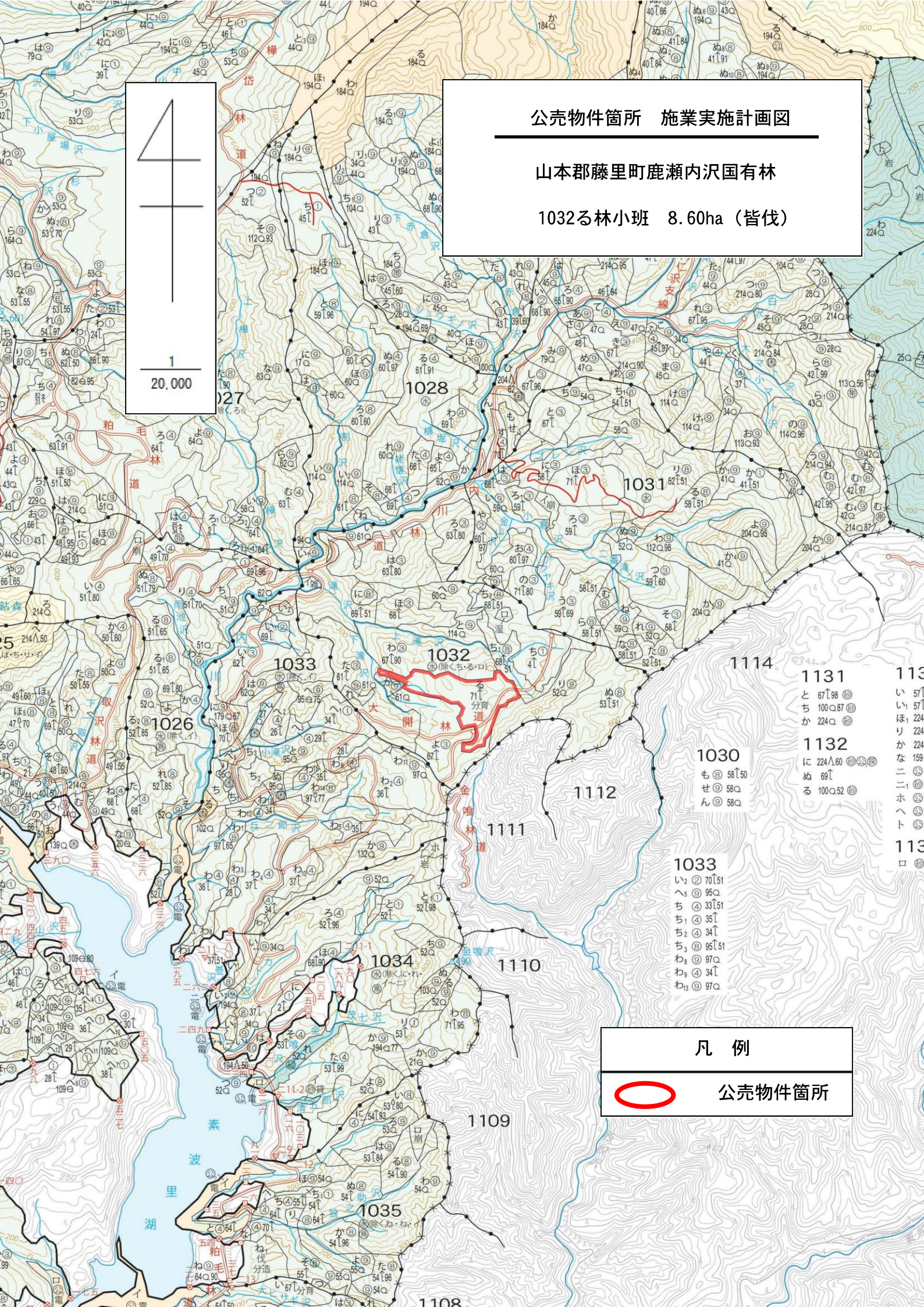
公売物件箇所 施業実施計画図

山本郡藤里町鹿瀬内沢国有林

1032る林小班 8.60ha (皆伐)



1  
20,000



凡例

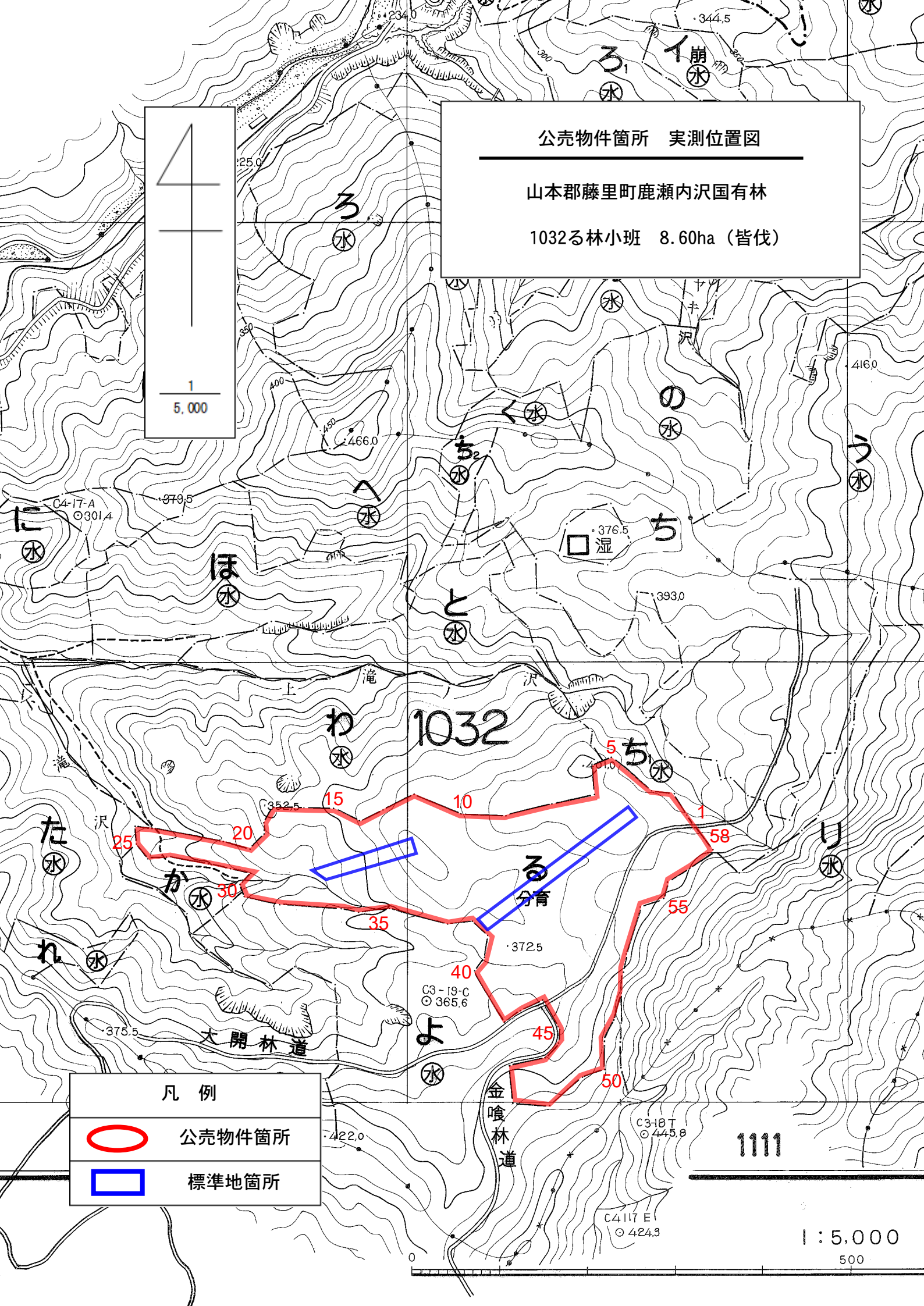
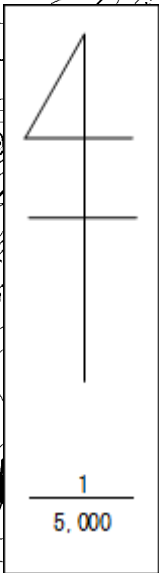


公売物件箇所

公売物件箇所 実測位置図

山本郡藤里町鹿瀬内沢国有林

1032る林小班 8.60ha (皆伐)



凡例



公売物件箇所



標準地箇所

1111

1:5,000

500

## 公 売 物 件 明 細 書 ( 立 木 )

物件番号	2	特約条項及び特記事項	主要樹種径級別本数及び総材積、平均径級													
物件所在地	山本郡藤里町 岩本沢国有林 1047ち	1. 民収分の納入は、振り込みによる。(振込先別途指示) 2. 本物件の調査区域は、内縁立木根際部に山刻印を打刻のうえ、外縁立木に収測番号札及び赤スプレーで表示しており、調査区域外の木は売却対象外となるので、伐採・搬出に際し損傷しないようにして下さい。 3. 買受人は、沢及び沢縁を集材する必要が生じた場合は、河川を汚濁し下流の民地及び住民に被害を与えないよう防止措置を講ずることとし、汚濁等の被害を与えた場合は買受人の責により賠償して下さい。なお、林道上でのトラクター等による作業はこれを禁止します。また、搬出終了後の林道状況は搬出前の状況と同等程度に復旧補修しなければなりません。なお、自然災害等の場合はこの限りではありません。 4. 買受人は、民有地を搬出路及び土場として使用する場合は事前に土地所有者に使用承諾を得たうえで作業に着手して下さい。 5. 公道等については、運搬車(トラック)等に付着した泥や降雨時に搬出路からの土砂の流入等で汚さないよう対処して下さい。	樹種	種類	一般材 低質材別	径 級 別 本 数							計		平均	
						10cm 以下	12cm ~20	22cm ~30	32cm ~40	42cm ~50	52cm ~60	62上	本数 (本)	材積 (m3)	径級 (cm)	樹高 (m)
調査方法	直径毎木		秋田杉	生立木	一般材		5,370	7,561	3,941	786	62	5	17,725	11,436.06	26	20
伐採方法	皆伐		秋田杉	生立木	低質材	420	42	4					466	13.69	8	6
面積(ha)	21.63		アカマツ	生立木	低質材			1					1	0.26	22	13
林齢(年)	59		N計			420	5,412	7,566	3,941	786	62	5	18,192	11,450.01		
搬出期間(ヶ月)	36		クリ	生立木	一般材				1	4	1		6	7.58	46	18
契約関係	分収造林		クリ	生立木	低質材			5	8				13	6.56	30	15
法令制限、その他留意事項			ナラ	生立木	一般材					1		2	3	5.79	56	19
保安林	—		ナラ	生立木	低質材			7	4	1	1		13	6.56	34	13
自然公園	—		サワグルミ	生立木	低質材			1	1				2	1.09	32	15
砂防指定	—		ウダイカンバ	生立木	低質材			1	4				5	2.17	30	13
			ホオノキ	生立木	低質材			6					6	2.09	26	15
			サクラ	生立木	一般材					1	2		3	4.73	54	17
			サクラ	生立木	低質材			2	2				4	1.68	28	14
			イタヤカエデ	生立木	低質材			4			1		5	3.15	32	14
			その他広葉樹	生立木	低質材	401	566	16	2				985	61.64	12	8
			L計			401	566	42	22	7	5	2	1,045	103.04		
			合計			821	5,978	7,608	3,963	793	67	7	19,237	11,553.05		

(別紙)	
物件番号	2 号
国有林名	岩本沢国有林
林小班	1047ち
林 齡	59
面積(ha)	21.63

主要樹種径級別本数及び材積

樹種 平均 (径級cm/樹高m)	秋田杉(一般材)		秋田杉(低質材)		アカマツ(低質材)		クリ(一般材)		クリ(低質材)		ナラ(一般材)		ナラ(低質材)	
	26cm	20m	8cm	6m	22cm	13m	46cm	18m	30cm	15m	56cm	19m	34cm	13m
本数/材積	(本)	(m <sup>3</sup> )	(本)	(m <sup>3</sup> )	(本)	(m <sup>3</sup> )	(本)	(m <sup>3</sup> )	(本)	(m <sup>3</sup> )	(本)	(m <sup>3</sup> )	(本)	(m <sup>3</sup> )
10cm以下			420	6.64										
12cm	793	55.51	8	0.56										
14cm	882	88.20	15	1.50										
16cm	1124	157.36	12	1.68										
18cm	1218	243.60	5	1.00										
20cm	1353	351.78	2	0.52										
22cm	1502	510.68	2	0.68	1	0.26								
24cm	1629	733.05	1	0.45					3	0.72			2	0.54
26cm	1585	871.75											2	0.48
28cm	1426	941.16	1	0.66					2	0.86			2	0.62
30cm	1419	1,106.82											1	0.37
32cm	1189	1,093.88							1	0.42			1	0.52
34cm	999	1,078.92							5	3.24			2	1.18
36cm	762	952.50											1	0.53
38cm	558	803.52							2	1.32				
40cm	433	679.81						1	1.12					
42cm	324	570.24						2	1.95					
44cm	188	372.24						1	1.28			1	1.53	
46cm	121	257.73												
48cm	84	199.08												
50cm	69	181.47						1	1.24				1	1.17
52cm	17	40.14												
54cm	24	61.78												
56cm	13	35.05						1	1.99				1	1.15
58cm	1	2.97												
60cm	7	22.88												
62cm以上	5	23.94										2	4.26	
計	17,725	11,436.06	466	13.69	1	0.26	6	7.58	13	6.56	3	5.79	13	6.56



(別紙)	
物件番号	2 号
国有林名	岩本沢国有林
林小班	1047ㇿ
林 齡	59
面積(ha)	21.63

主要樹種径級別本数及び材積

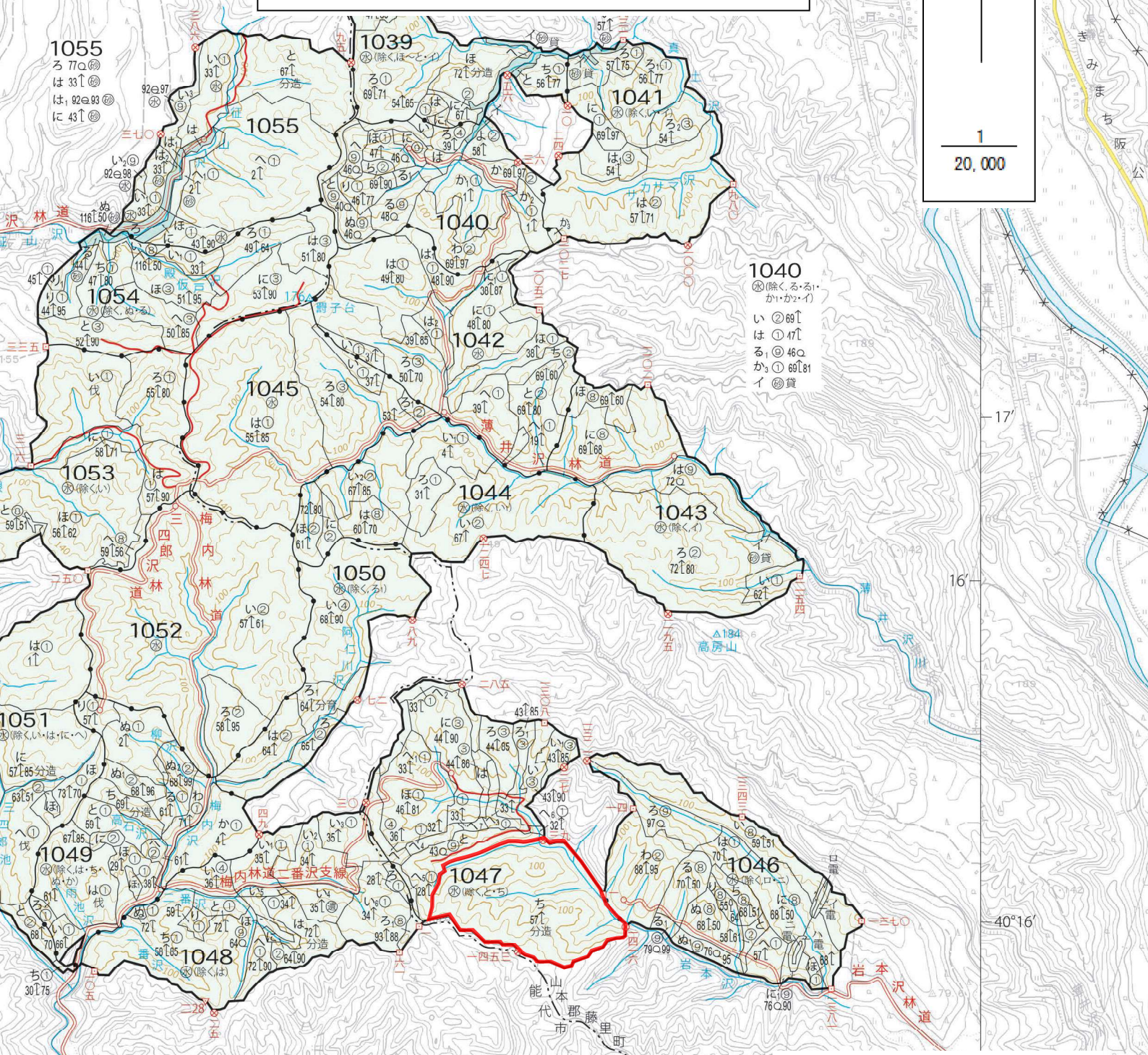
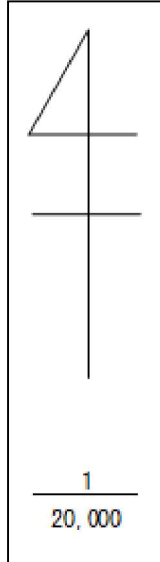
樹種 平均 (径級cm/樹高m)	サワグルミ(低質材)		ウダイカンバ(低質材)		ホオノキ(低質材)		サクラ(一般材)		サクラ(低質材)		イタヤカエデ(低質材)		その他広葉樹(低質材)	
	32cm	15m	30cm	13m	26cm	15m	54cm	17m	28cm	14m	32cm	14m	12cm	8m
本数/材積	(本)	(m³)	(本)	(m³)	(本)	(m³)	(本)	(m³)	(本)	(m³)	(本)	(m³)	(本)	(m³)
10cm以下													401	6.42
12cm													151	6.04
14cm													148	8.88
16cm													106	9.54
18cm													85	11.05
20cm													76	13.68
22cm					1	0.32					1	0.19	6	1.17
24cm			1	0.24	1	0.26			1	0.24			4	1.10
26cm					1	0.35			1	0.30	1	0.28	2	0.56
28cm					2	0.70					1	0.27	3	0.87
30cm	1	0.43			1	0.46					1	0.55	1	0.61
32cm			3	1.46					1	0.52			1	0.66
34cm			1	0.47					1	0.62				
36cm	1	0.66												
38cm														
40cm													1	1.06
42cm														
44cm														
46cm														
48cm														
50cm								1	1.39					
52cm														
54cm								1	1.61		1	1.86		
56cm														
58cm								1	1.73					
60cm														
62cm以上														
計	2	1.09	5	2.17	6	2.09	3	4.73	4	1.68	5	3.15	985	61.64




公売物件箇所 施業実施計画図

山本郡藤里町岩本沢国有林

1047ち林小班 21.63ha (皆伐)

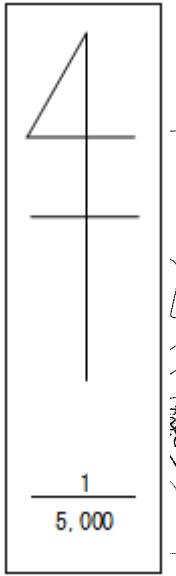


凡例

 公売物件箇所

公売物件箇所 実測位置図

山本郡藤里町岩本沢国有林  
1047ち林小班 21.63ha (皆伐)



山本郡藤里町  
市二ツ井町

凡例

 公売物件箇所

公 売 物 件 明 細 書 ( 立 木 )

物件番号	3	特約条項及び特記事項	主要樹種径級別本数及び総材積、平均径級														
			樹種	種類	一般材低質材別	径 級 別 本 数						計		平均			
						10cm以下	12cm~20	22cm~30	32cm~40	42cm~50	52cm~60	62上	本数 (本)	材積 (m3)	径級 (cm)	樹高 (m)	
物件所在地	潟上市昭和豊川上虻川大沢山国有林2071と	1. 民収分の納入は、振り込みによる。(振込先別途指示) 2. 本物件の調査区域は、内縁立木根際部に山刻印を打刻のうえ、外縁立木に収測番号札及び赤スプレーで表示しており、調査区域外の木は売払対象外となるので、伐採・搬出に際し損傷しないようにして下さい。	秋田杉	生立木	一般材		2,902	5,531	5,009	1,102	19		14,563	10,893.63	30	20	
調査方法	標準地		秋田杉	生立木	低質材	987							987	25.59	8	8	
伐採方法	皆伐	3. 買受人は、沢及び沢縁を集材する必要が生じた場合は、河川を汚濁し下流の民地及び住民に被害を与えないよう防止措置を講ずることとし、汚濁等の被害を与えた場合は買受人の責により賠償して下さい。なお、林道上でのトラクター等による作業はこれを禁止します。また、搬出終了後の林道状況は搬出前の状況と同等程度に復旧補修しなければなりません。なお、自然災害等の場合はこの限りではありません。	N計			987	2,902	5,531	5,009	1,102	19		15,550	10,919.22			
面積(ha)	14.88		その他広葉樹	生立木	低質材	425	309						734	39.02	10	10	
林齢(年)	57		4. 買受人は、民有地を搬出路及び土場として使用する場合は事前に土地所有者に使用承諾を得たうえで作業に着手して下さい。	L計													
搬出期間(ヶ月)	36																
契約関係	分収造林		5. 公道等については、運搬車(トラック)等に付着した泥や降雨時に搬出路からの土砂の流入等で汚さないよう対処して下さい。														
法令制限、その他留意事項																	
保安林	-																
自然公園	-																
砂防指定	-																
			合計			1,412	3,211	5,531	5,009	1,102	19		16,284	10,958.24			

(別紙)

入札番号	3 号
国有林名	大沢山
林小班	2071と
林令	57
面積 (ha)	14.88

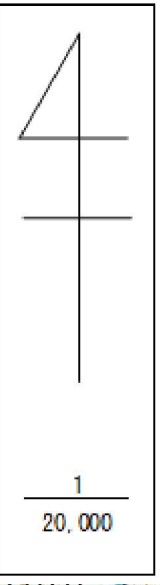
主要樹種径級別本数及び材積

樹種 平均 (径級cm/樹高m)	秋田杉 一般材		秋田杉 低質材		その他広葉樹 低質材								合計	
	30	20	8	8	10	10	(本)	(m³)	(本)	(m³)	(本)	(m³)	(本)	(m³)
本数/材積	(本)	(m³)	(本)	(m³)	(本)	(m³)	(本)	(m³)	(本)	(m³)	(本)	(m³)	(本)	(m³)
10 cm以下			987	25.59	425	7.49							1,412	33.08
12 cm	503	30.36			77	4.64							580	35.00
14 cm	619	58.21			135	11.80							754	70.01
16 cm	677	89.74			39	4.84							716	94.58
18 cm	600	111.21			58	10.25							658	121.46
20 cm	503	128.23											503	128.23
22 cm	793	275.21											793	275.21
24 cm	986	445.40											986	445.40
26 cm	1083	588.90											1,083	588.90
28 cm	1218	798.74											1,218	798.74
30 cm	1451	1064.09											1,451	1,064.09
32 cm	1199	1026.37											1,199	1,026.37
34 cm	1122	1095.22											1,122	1,095.22
36 cm	1160	1274.70											1,160	1,274.70
38 cm	735	879.00											735	879.00
40 cm	793	1087.88											793	1,087.88
42 cm	406	613.46											406	613.46
44 cm	348	589.48											348	589.48
46 cm	213	385.25											213	385.25
48 cm	77	167.29											77	167.29
50 cm	58	126.10											58	126.10
52 cm														
54 cm														
56 cm	19	58.79											19	58.79
58 cm														
60 cm														
62 cm以上														
計	14,563	10893.63	987	25.59	734	39.02							16,284	10,958.24

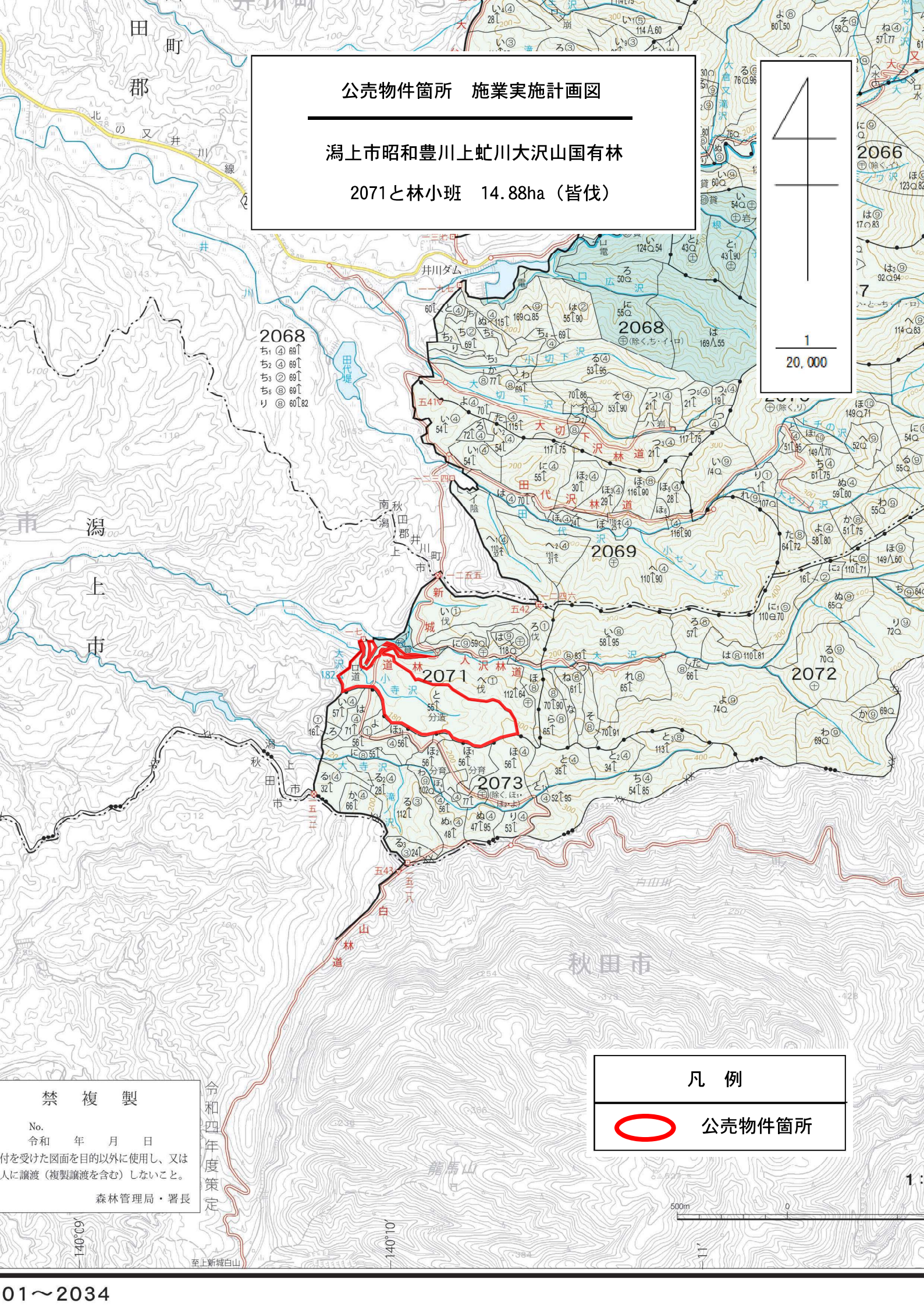
公売物件箇所 施業実施計画図

潟上市昭和豊川上虻川大沢山国有林

2071と林小班 14.88ha (皆伐)



2068  
ち<sub>1</sub> ④ 69↑  
ち<sub>2</sub> ④ 69↑  
ち<sub>3</sub> ② 69↑  
ち<sub>5</sub> ③ 69↑  
リ ③ 60↑82



禁複製  
No. \_\_\_\_\_  
令和 年 月 日  
付を受けた図面を目的以外に使用し、又は  
人に譲渡（複製譲渡を含む）しないこと。  
森林管理局・署長

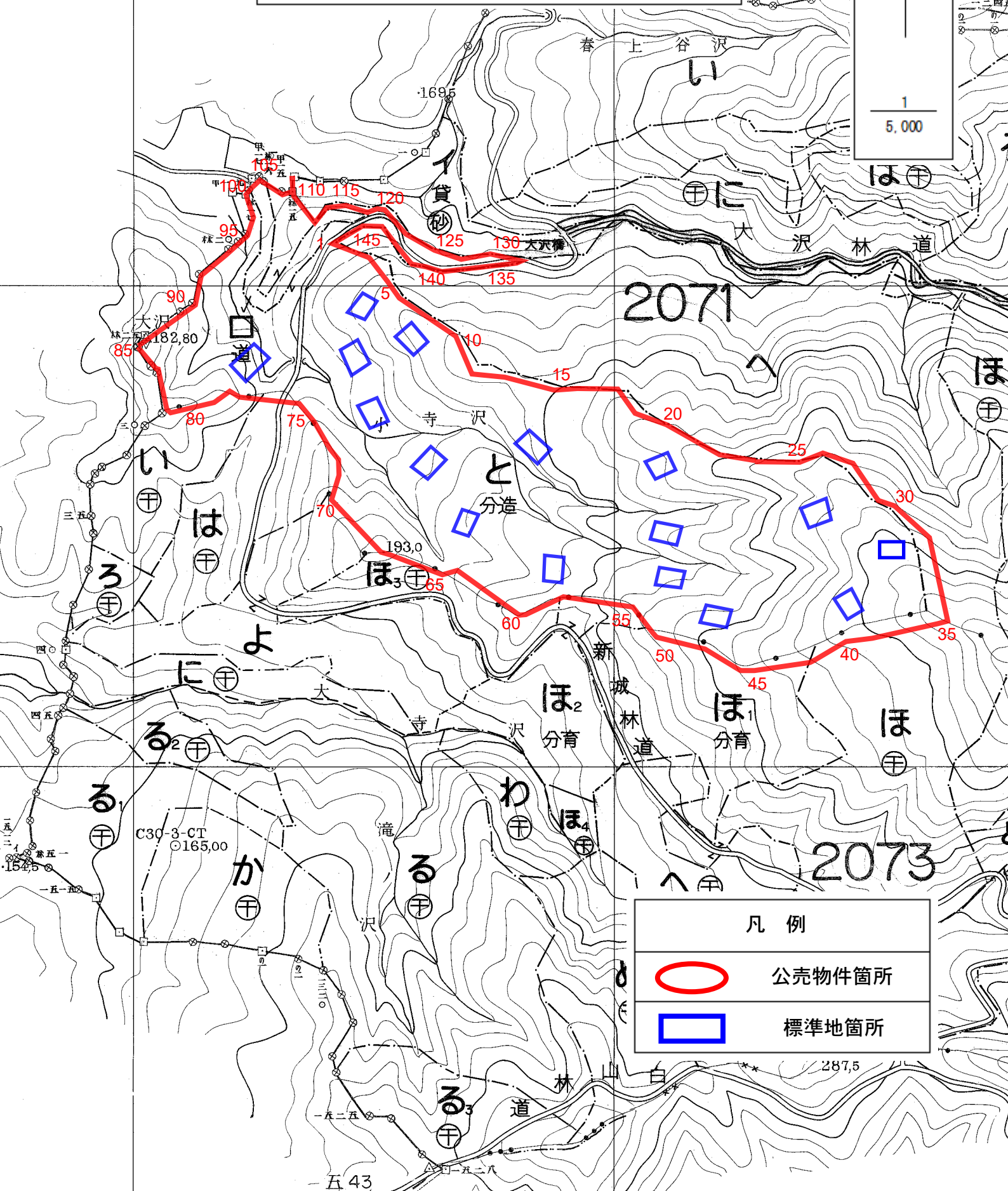
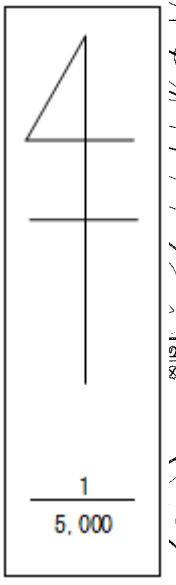
令和四年度策定

凡例  
○ 公売物件箇所

公売物件箇所 実測位置図



潟上市昭和豊川上虻川大沢山国有林

2071と林小班 14.88ha (皆伐)



2071

2073

凡例	
	公売物件箇所
	標準地箇所