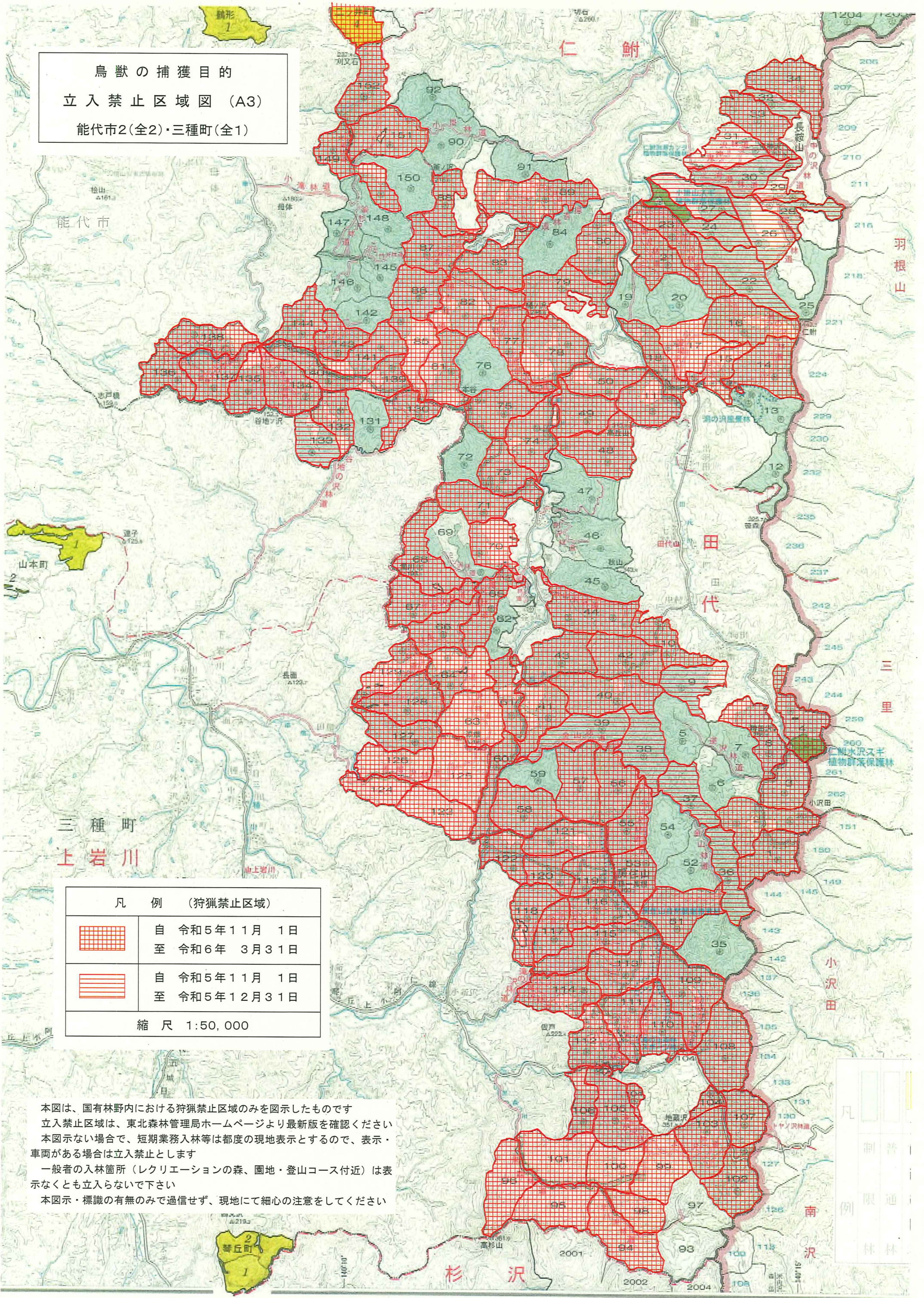
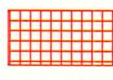
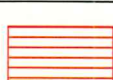





鳥獣の捕獲目的  
立入禁止区域図 (A3)  
能代市2(全2)・三種町(全1)



凡 例 (狩猟禁止区域)	
	自 令和5年11月 1日 至 令和6年 3月31日
	自 令和5年11月 1日 至 令和5年12月31日
縮 尺 1:50,000	

本図は、国有林野内における狩猟禁止区域のみを図示したものです  
立入禁止区域は、東北森林管理局ホームページより最新版を確認ください  
本図示ない場合で、短期業務入林等は都度の現地表示とするので、表示・  
車両がある場合は立入禁止とします  
一般者の入林箇所（レクリエーションの森、園地・登山コース付近）は表  
示なくとも立入らないで下さい  
本図示・標識の有無のみで過信せず、現地にて細心の注意をしてください

凡 例	
	制 普
	限 通
	林 林