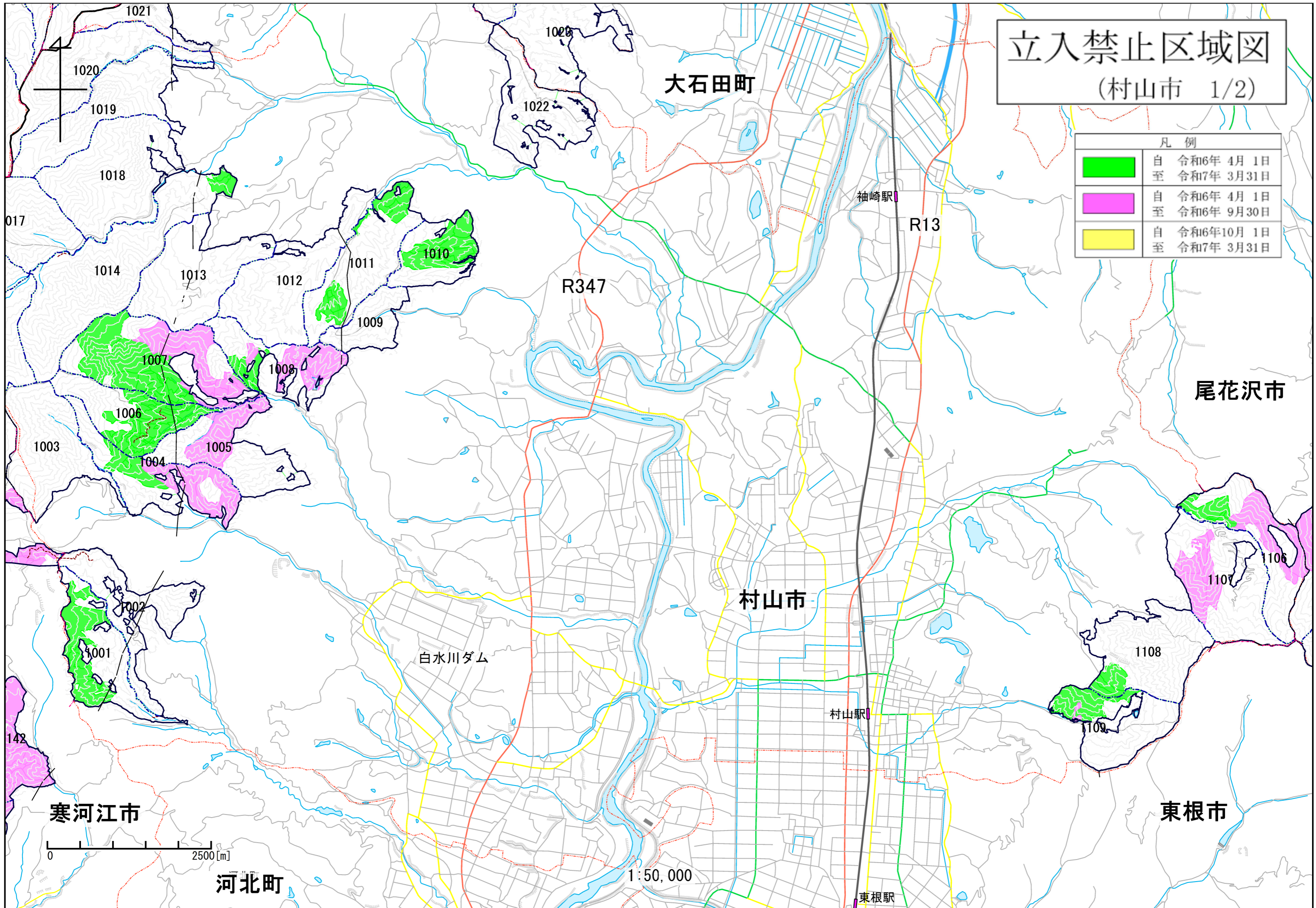


立入禁止区域図 (村山市 1/2)

| 凡例 | |
|---|------------------------------|
|  | 自 令和6年 4月 1日 至 令和7年 3月31日 |
|  | 自 令和6年 4月 1日 至 令和6年 9月30日 |
|  | 自 令和6年10月 1日 至 令和7年 3月31日 |



大石田町

袖崎駅

R13

R347

尾花沢市

村山市

白水川ダム

村山駅

1108

東根市

寒河江市

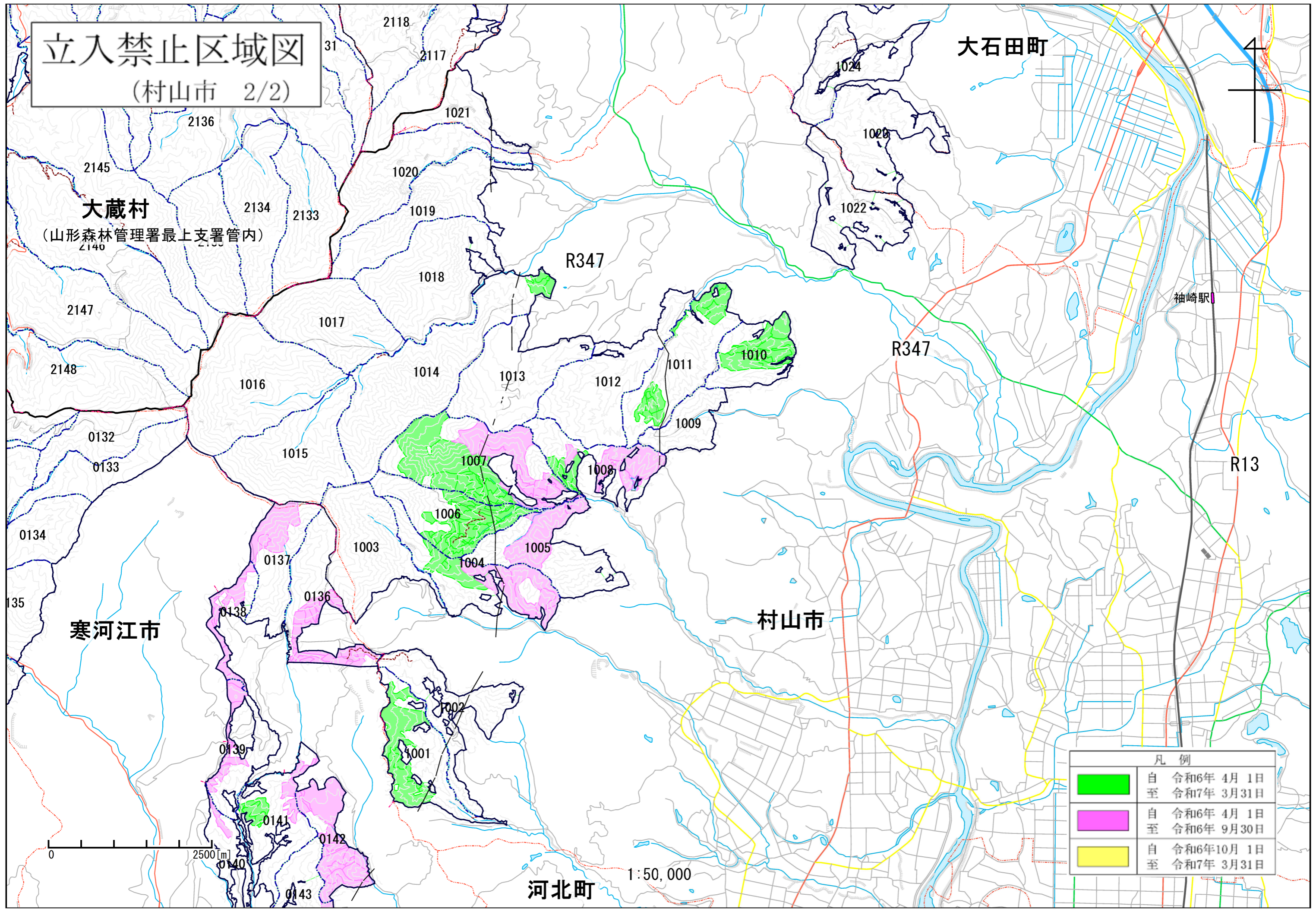
0 2500 [m]

河北町

1:50,000

東根駅

立入禁止区域図 (村山市 2/2)



大石田町

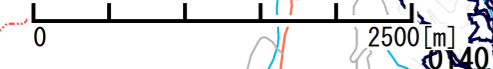
大蔵村
(山形森林管理署最上支署管内)

寒河江市

村山市

河北町

袖崎駅



1:50,000

| 凡例 | |
|--|-------------------------------|
| | 自 令和6年 4月 1日 至 令和7年 3月 31日 |
| | 自 令和6年 4月 1日 至 令和6年 9月 30日 |
| | 自 令和6年10月 1日 至 令和7年 3月 31日 |