

平成22年10月18日
津軽森林管理署

歩道等安全確保のための危険木処理について
【くろくまの滝・巨木の森・ふれあいの径】

平成22年6月24日に公表した歩道等安全確保のための危険木処理について、対応を検討した結果、今般下記の予定で危険木の処理を行いますのでお知らせします。

記

1 くろくまの滝

- (1) 場 所 くろくまの滝遊歩道（西赤石山国有林2038と1林小班外）
- (2) 危険木状況 別紙1参照（立木調査一覧表・位置図）
- (3) 今後の予定 現在一部立ち入り禁止措置中。
危険木処理は10月下旬に予定。
なお、危険木処理後に安全確認を実施のうえ開通予定。

2 巨木の森

- (1) 場 所 巨木の森歩道（東岩木山25り3林小班外）
- (2) 危険木状況 別紙2参照（立木調査一覧表・位置図）
- (3) 今後の予定 危険木処理は10月下旬に予定。（一部伐倒処理済）
なお、危険木処理後に安全確認を実施のうえ開通予定。

3 ぶな巨木ふれあいの径

- (1) 場 所 ぶな巨木ふれあいの径（鬼川辺国有林177ほ2林小班）
- (2) 危険木状況 別紙3参照（立木調査一覧表・位置図）
- (3) 今後の予定 危険木処理は10月下旬に予定。

(問い合わせ先)
流域管理調整官（加藤）
業務第一課長（浅井）
Tel 0172-27-2800
Fax 0172-27-0733

位置図

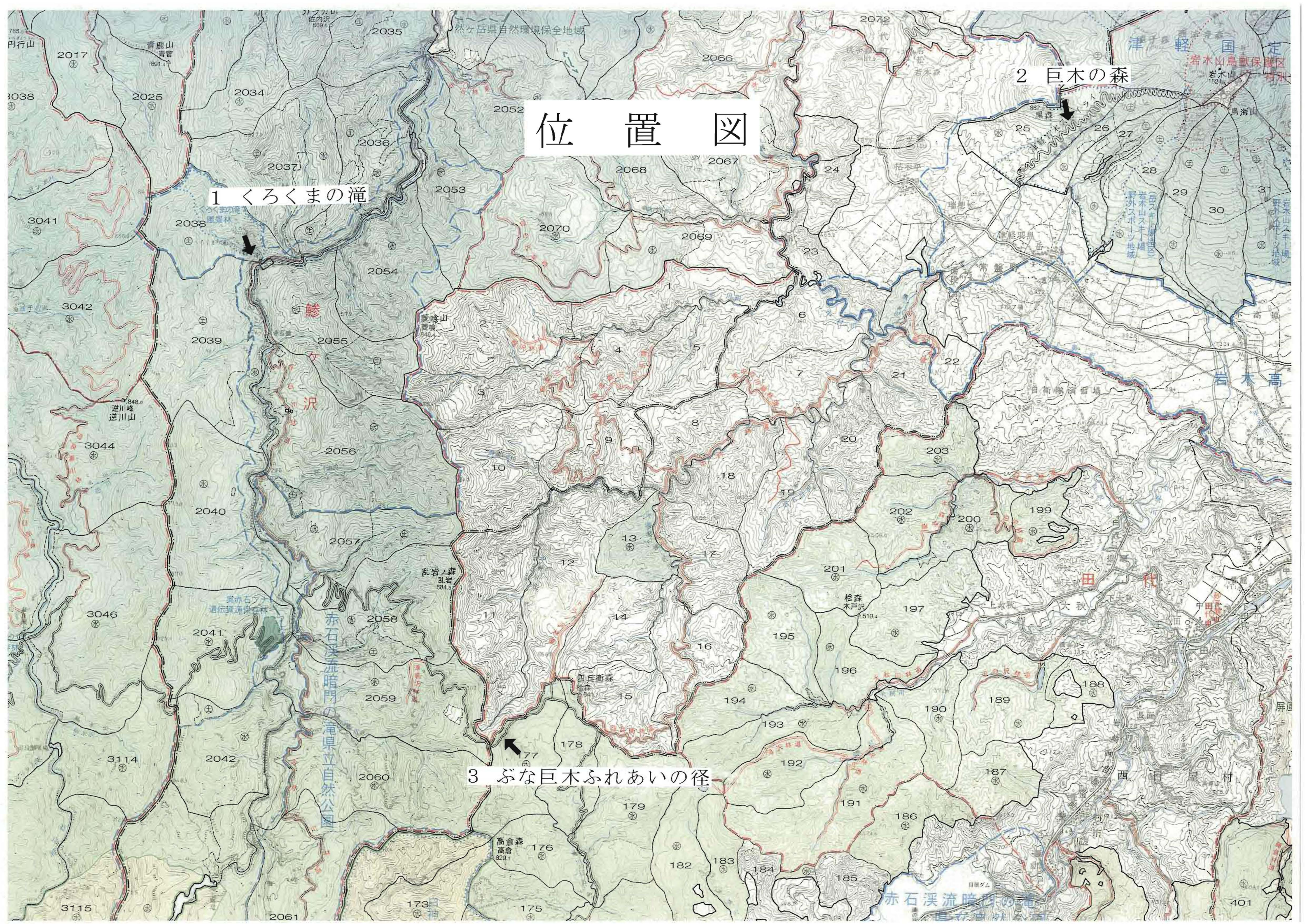
1 くろくまの滝



2 巨木の森



3 ぶな巨木ふれあいの径



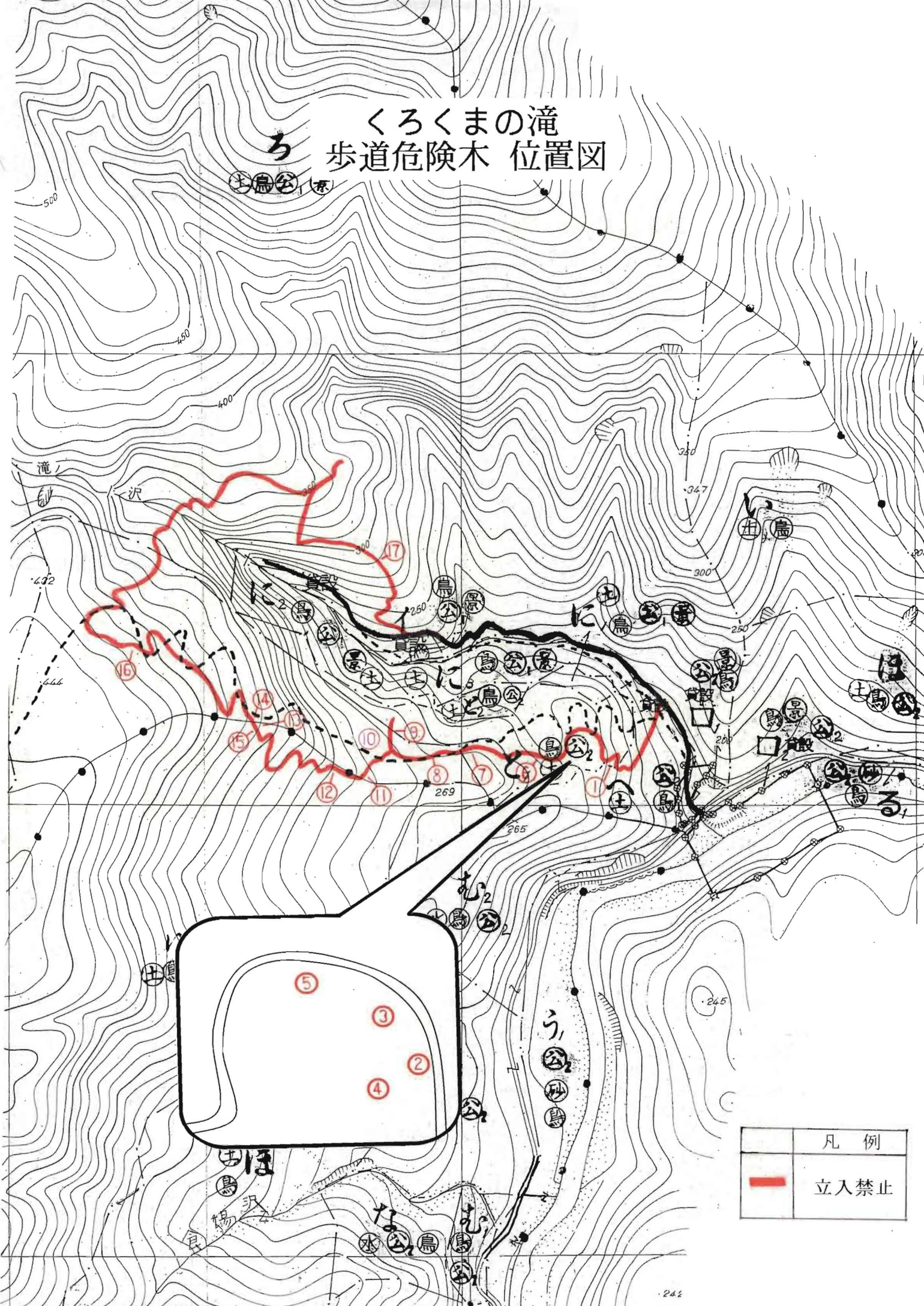
立木調査一覧表


場 所: くろくまの滝遊歩道 西赤石山国有林 2038と1林小班外

番号	危険木の状態	胸高直径 (cm)	樹 高 (m)	樹種等	対 応
①	立枯木L	22	17	サワグルミ	伐倒処理
②	立枯木L	14	10	ブナ	〃
③	立枯木L	24	8	ブナ	〃
④	立枯木L	22	7	ブナ	〃
⑤	立枯木L	14	9	ブナ	〃
⑥	立枯木L	22	9	ブナ	〃
⑦	立枯木L	14	10	ブナ	〃
⑧	立枯木L	34	17	ハリギリ	〃
⑨	立枯木L	24	16	ミズナラ	〃
⑩	立枯木L	20	16	サワグルミ	危険木表示
⑪	生立木L	18	18	ブナ	〃
⑫	立枯木L	10	8	ブナ	〃
⑬	生立木(空洞)	54	15	ミズナラ	〃
⑭	挫折木L	42	10	ブナ	玉切処理
⑮	挫折木L	36	8	イタヤカエデ	危険木表示 (⑭の処理上、安全確保に支障がある場合は伐倒処理する)
⑯	挫折木L	26	14	ブナ(かかり木)	伐倒処理
⑰	生立木(腐朽)	50	18	ミズナラ(隣木へ つる絡み)	危険木表示 (歩道上方に張り出した太い枝を枝落とし)

くろくまの滝 歩道危険木 位置図

土鳥公 (標)



凡例	
	立入禁止

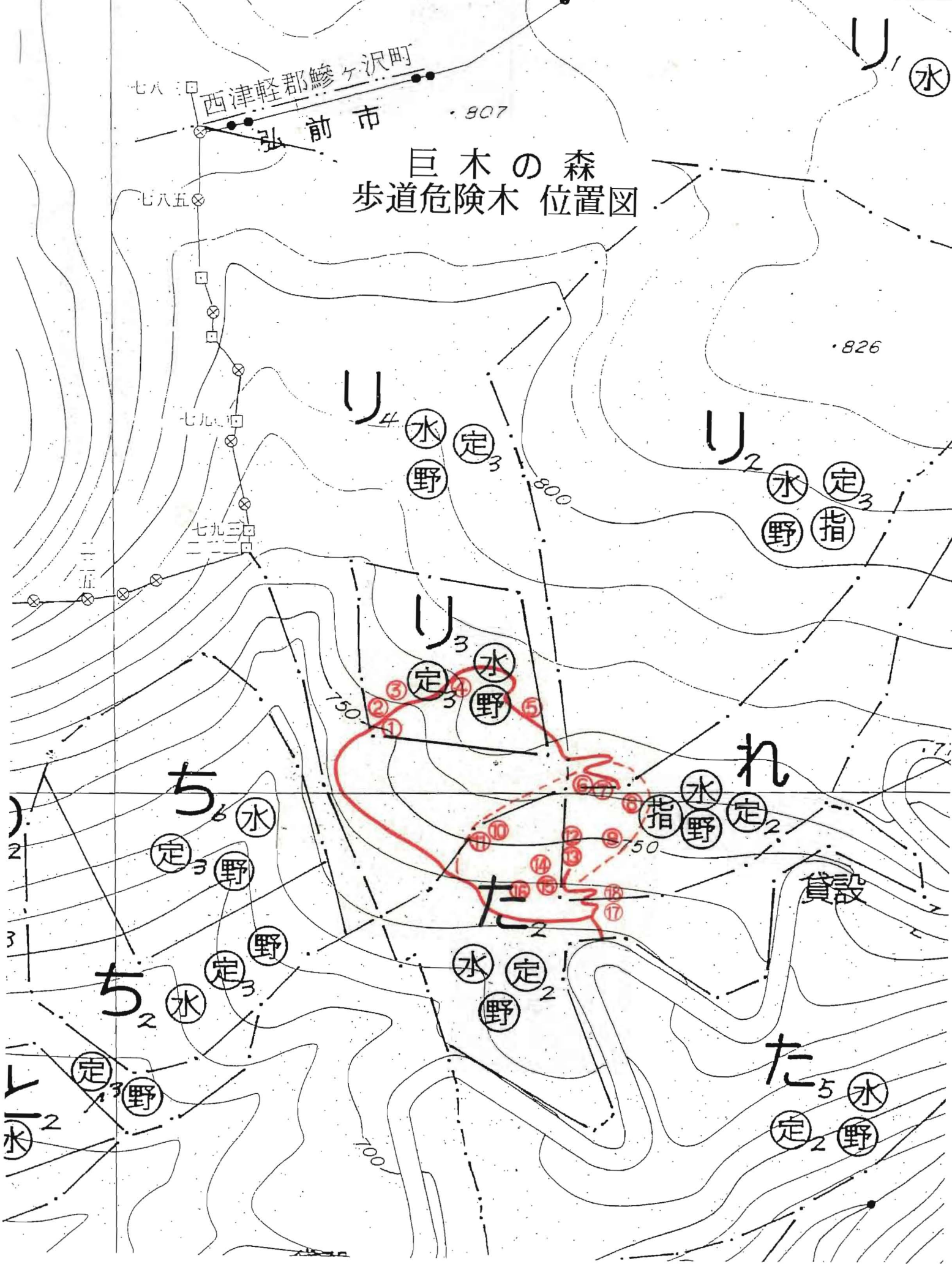
立木調査一覧表

場 所: 巨木の森歩道 東岩木山国有林 25㊦3林小班外

番号	危険木の状態	胸高直径 (cm)	樹 高 (m)	樹種等	対 応
①	生立木L(腐朽)	44	16	ブナ	伐倒処理
②	生立木L(割れ)	48	17	ブナ	玉切処理
③	生立木L(腐朽)	72	19	ブナ	伐倒処理
④	立枯木L	18	4	ブナ	〃
⑤	立枯木L	16	5	ブナ	〃
⑥	立枯木L	14	6	ブナ	〃
⑦	立枯木L	14	8	ブナ	〃
⑧	立枯木L	8	7	ブナ	〃
⑨	立枯木L	40	16	ブナ	〃
⑩	立枯木L	14	6	ブナ	〃
⑪	立枯木L	12	8	ブナ	〃
⑫	立枯木L	12	9	ブナ	〃
⑬	立枯木L	16	11	ブナ	〃
⑭	立枯木L	10	7	ブナ	〃
⑮	立枯木L	10	8	ブナ	〃
⑯	立枯木L	14	7	ブナ	〃
⑰	立枯木L	18	12	ブナ	〃
⑱	立枯木L	12	12	ブナ	〃

西津軽郡鱒ヶ沢町
弘前市

巨木の森 歩道危険木位置図



ぶな巨木ふれあいの径 歩道危険木 位置図

