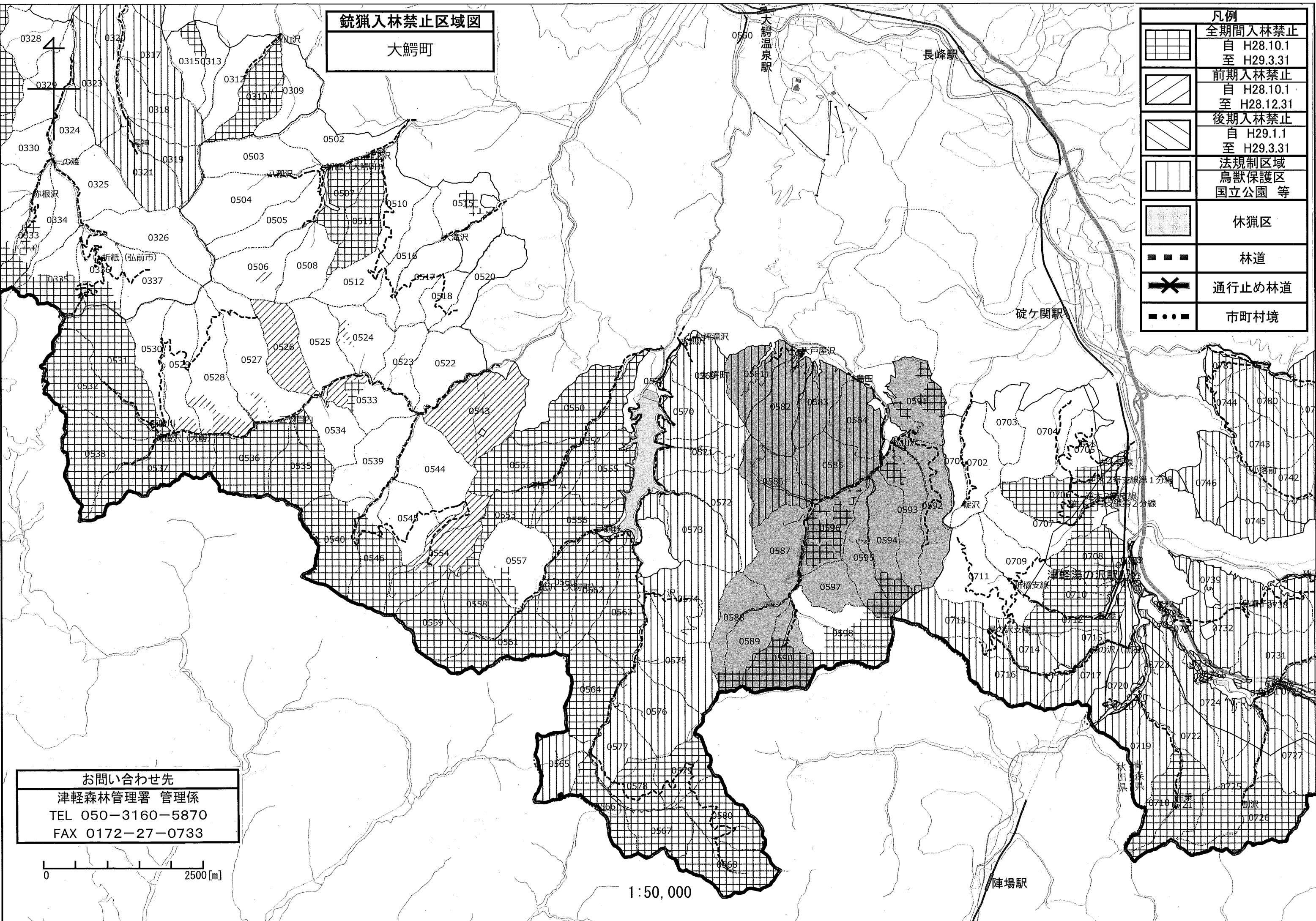


銃猟入林禁止区域図

大鰐町

凡例	
	全期間入林禁止 自 H28.10.1 至 H29.3.31
	前期入林禁止 自 H28.10.1 至 H28.12.31
	後期入林禁止 自 H29.1.1 至 H29.3.31
	法規制区域 鳥獣保護区 国立公園等
	休猟区
	林道
	通行止め林道
	市町村境



お問い合わせ先
 津軽森林管理署 管理係
 TEL 050-3160-5870
 FAX 0172-27-0733

0 2500[m]

1:50,000

銃猟入林禁止区域図

大鰐町(官行造林地)

