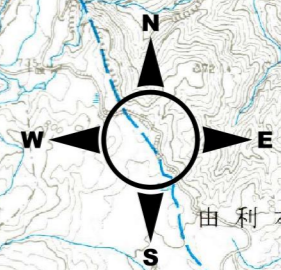



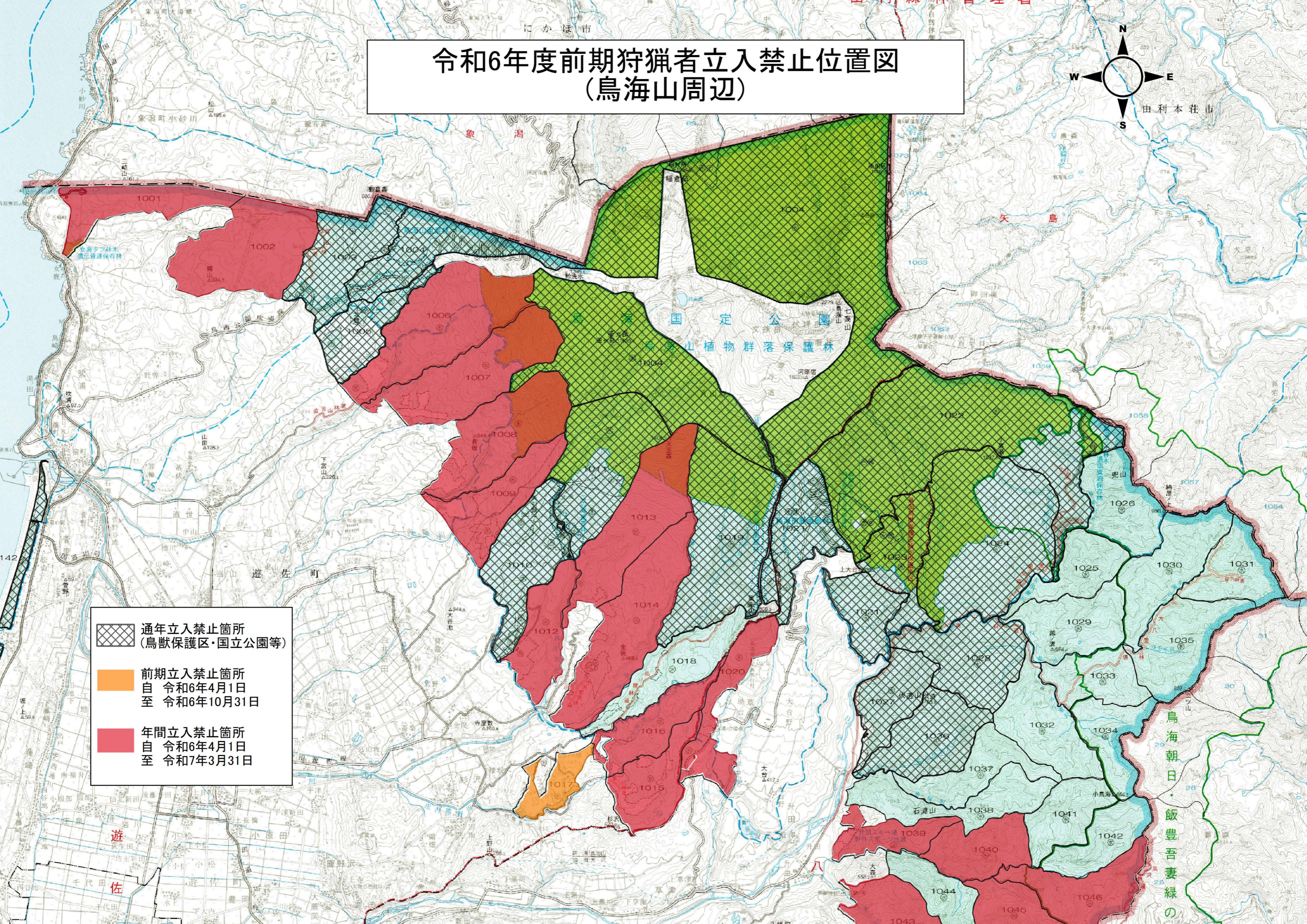



# 令和6年度前期狩猟者立入禁止位置図 (鳥海山周辺)





-  通年立入禁止箇所  
(鳥獣保護区・国立公園等)
-  前期立入禁止箇所  
自 令和6年4月1日  
至 令和6年10月31日
-  年間立入禁止箇所  
自 令和6年4月1日  
至 令和7年3月31日

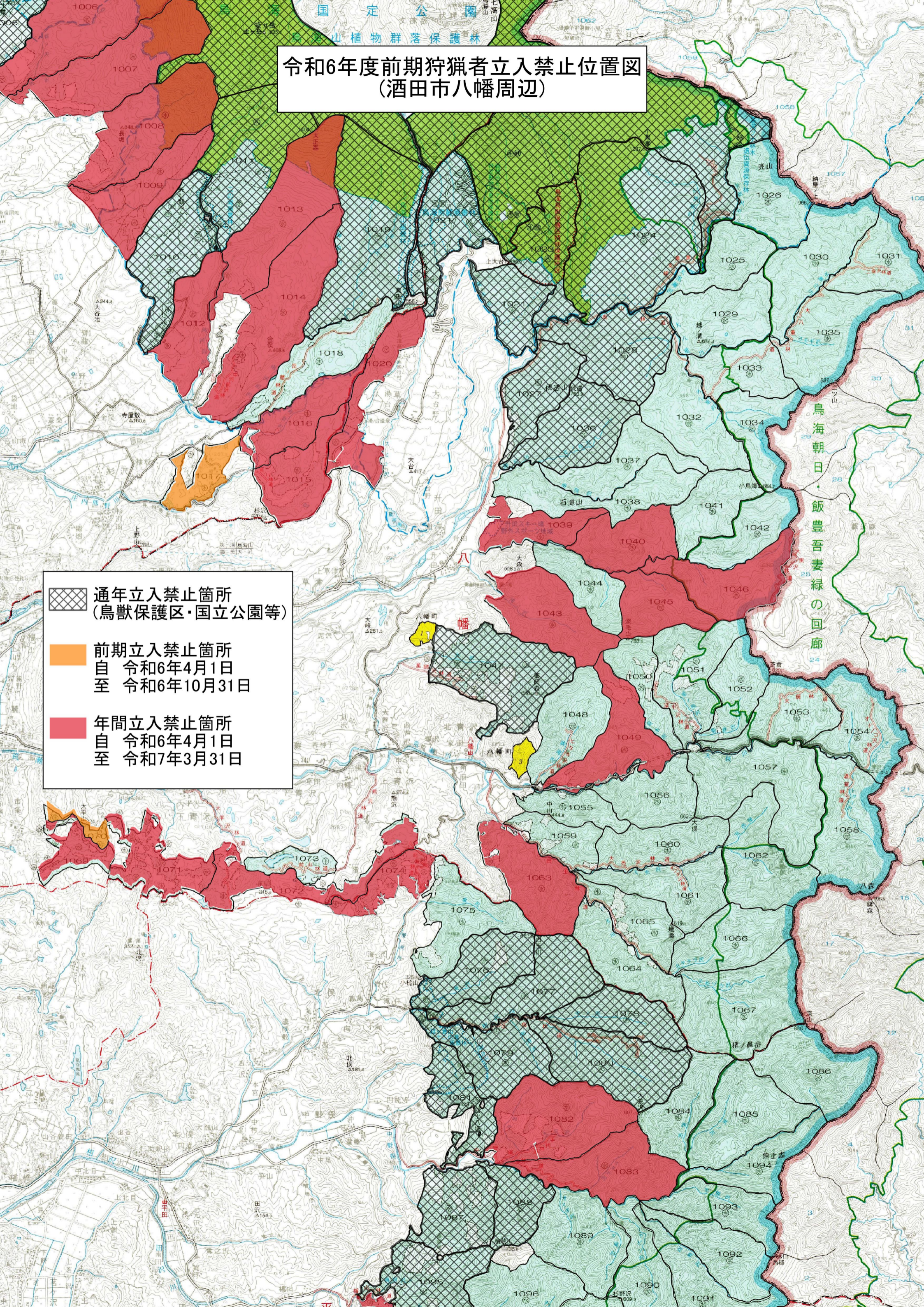


# 令和6年度前期狩猟者立入禁止位置図 (酒田市八幡周辺)

 通年立入禁止箇所  
(鳥獣保護区・国立公園等)




 前期立入禁止箇所  
自 令和6年4月1日  
至 令和6年10月31日

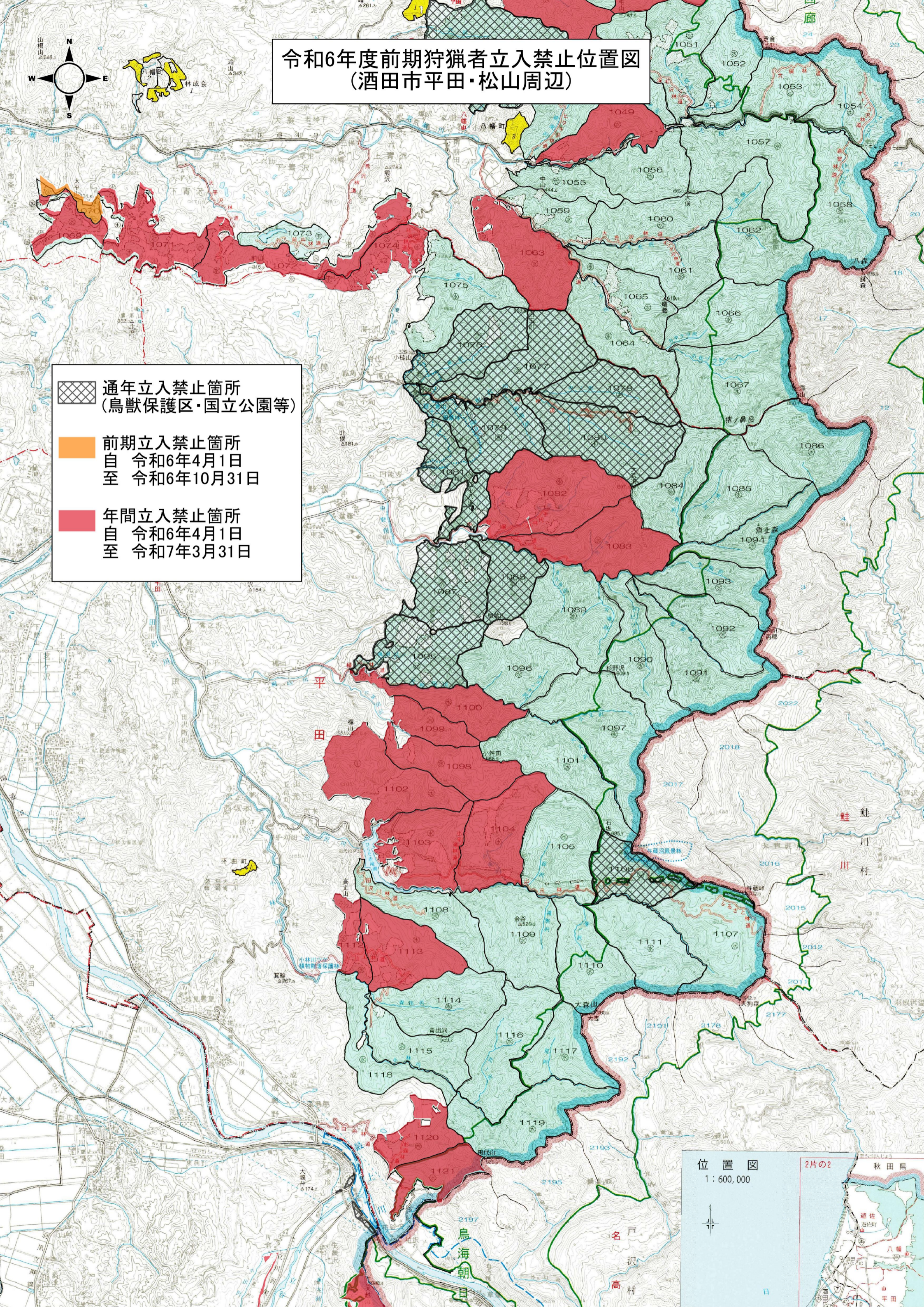
 年間立入禁止箇所  
自 令和6年4月1日  
至 令和7年3月31日



# 令和6年度前期狩猟者立入禁止位置図 (酒田市平田・松山周辺)



-  通年立入禁止箇所  
(鳥獣保護区・国立公園等)
-  前期立入禁止箇所  
自 令和6年4月1日  
至 令和6年10月31日
-  年間立入禁止箇所  
自 令和6年4月1日  
至 令和7年3月31日



位置図  
1:600,000

