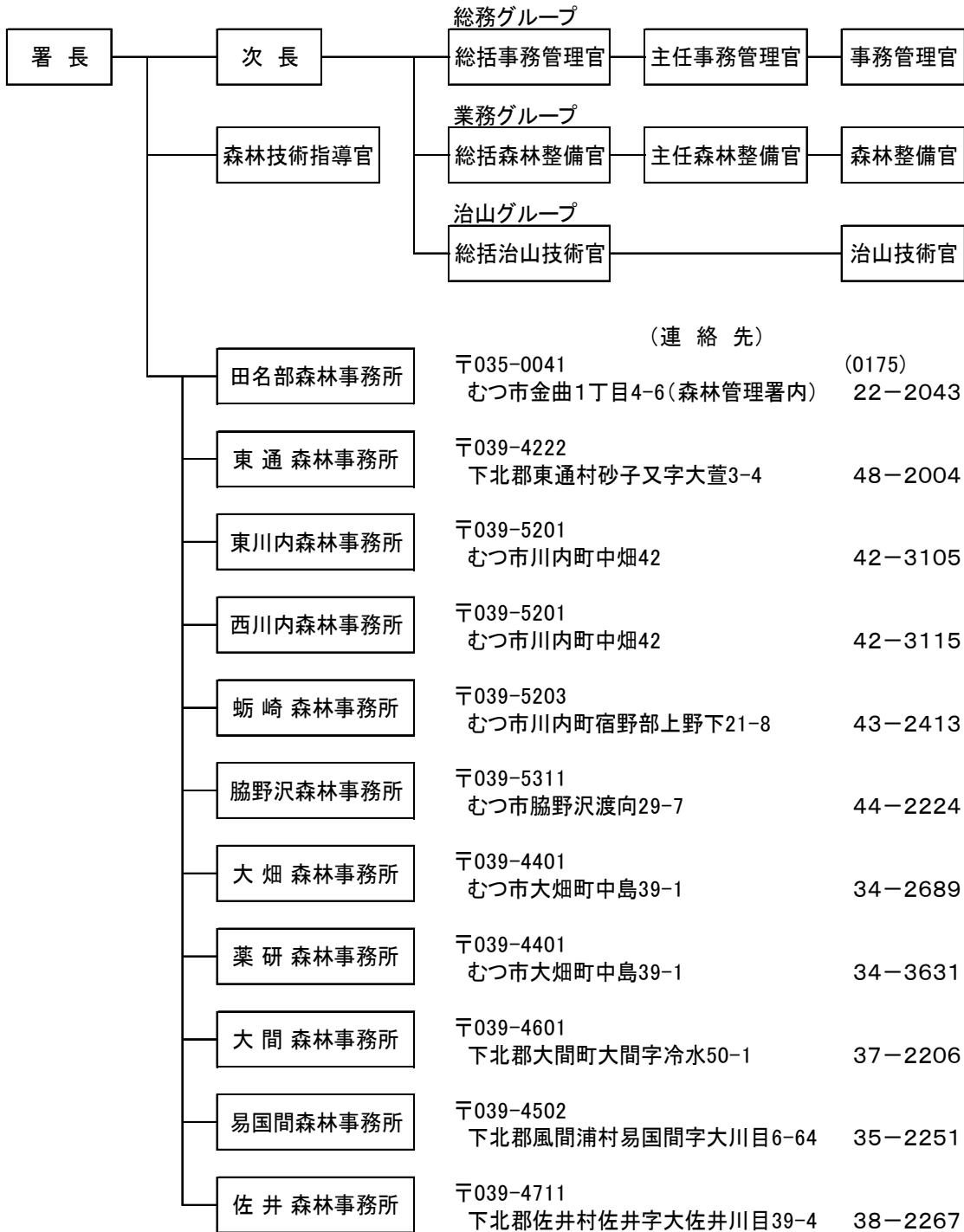


組織



署の沿革

明治19年 7月 1日	青森大林区署田名部派出所が設置される。
明治23年 4月21日	田名部派出所を田名部小林区署に改める。
明治40年 7月 1日	川内小林区署と田名部小林区署を合併し、川内小林区署となる。
大正13年12月20日	大林区署・小林区署制から、営林局・営林署制になる。
昭和 4年 5月29日	川内営林署・大畑営林署・横浜営林署の三営林署の一部を分割し、田名部営林署となる。
昭和22年	林政統一により、旧御料林を編入する。
昭和36年 3月 1日	田名部町と大湊町が合併し、昭和35年に「むつ市」と改められたことを受けて、むつ営林署と改める。
平成11年 3月 1日	組織の再編により下北森林管理署と改称される。 また、川内営林署・脇野沢営林署・大間営林署・大畑営林署が、下北森林管理署の事務所となる。
平成13年 8月 1日	川内事務所・脇野沢事務所・大畑事務所と横浜森林管理センターの一部を下北森林管理署に統合する。
平成16年 3月31日	大間事務所を下北森林管理署に統合する。