

【狩猟者の方へ】 ニホンジカ捕獲支援のため国有林林道の除雪を行いました（3回目）

岩手県内において、近年ニホンジカの個体数が増加し農林業被害が拡大しております。三陸北部森林管理署では関係団体と連携し、ニホンジカ捕獲を支援するため、下記の路線にて国有林林道の除雪を行っており、3月2、4日に吉部沢林道及び小吉部林道の除雪を行いましたのでお知らせします。

なお、国有林に入林するには入林届が必要となります。届出していない方は届出する必要がありますので、三陸北部森林管理署管理担当までお問い合わせください。

記

1. 林道名：青松沢林道（岩泉町大川上外山国有林内 別添位置図1をご覧ください）

実施日：平成28年1月26、27日

※青松沢林道始点付近にて伐採作業を行っております。重機の往来等に注意するとともに、周囲の安全確認を行い事故のないようお願いいたします。

2. 林道名：吉部沢林道及び小吉部林道

（宮古市平津戸南平津戸国有林内 別添位置図2をご覧ください）

実施日：平成28年1月26、27日（1回目）

平成28年2月4、5日（2回目）

平成28年3月2、4日（3回目）

※吉部沢林道及び小吉部林道沿線に民家等があるため、吉部沢林道では林道入口から材木沢橋まで、小吉部林道では林道入口から200m地点まで（別添位置図2の赤線部分）の周辺においては、発砲しないようお願いいたします。また、車両等の往来等に注意するとともに、周囲の安全確認を行い事故のないようお願いいたします。

※ご注意

- ・除雪作業時には、林道入口に作業中の表示があります。除雪時の安全確保のため、除雪作業中は当該林道内に入らないようお願いいたします。
- ・位置図の除雪路線表示は、作業予定です。除雪前の積雪状況、除雪後の降雪状況によっては予定以前の地点で車両通行不可となる場合もございますのでご了承ください。

平成28年3月7日

お問い合わせ先

三陸北部森林管理署

除雪：ふれあい担当

入林届：管理担当

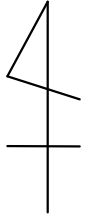
TEL:0193-62-6448



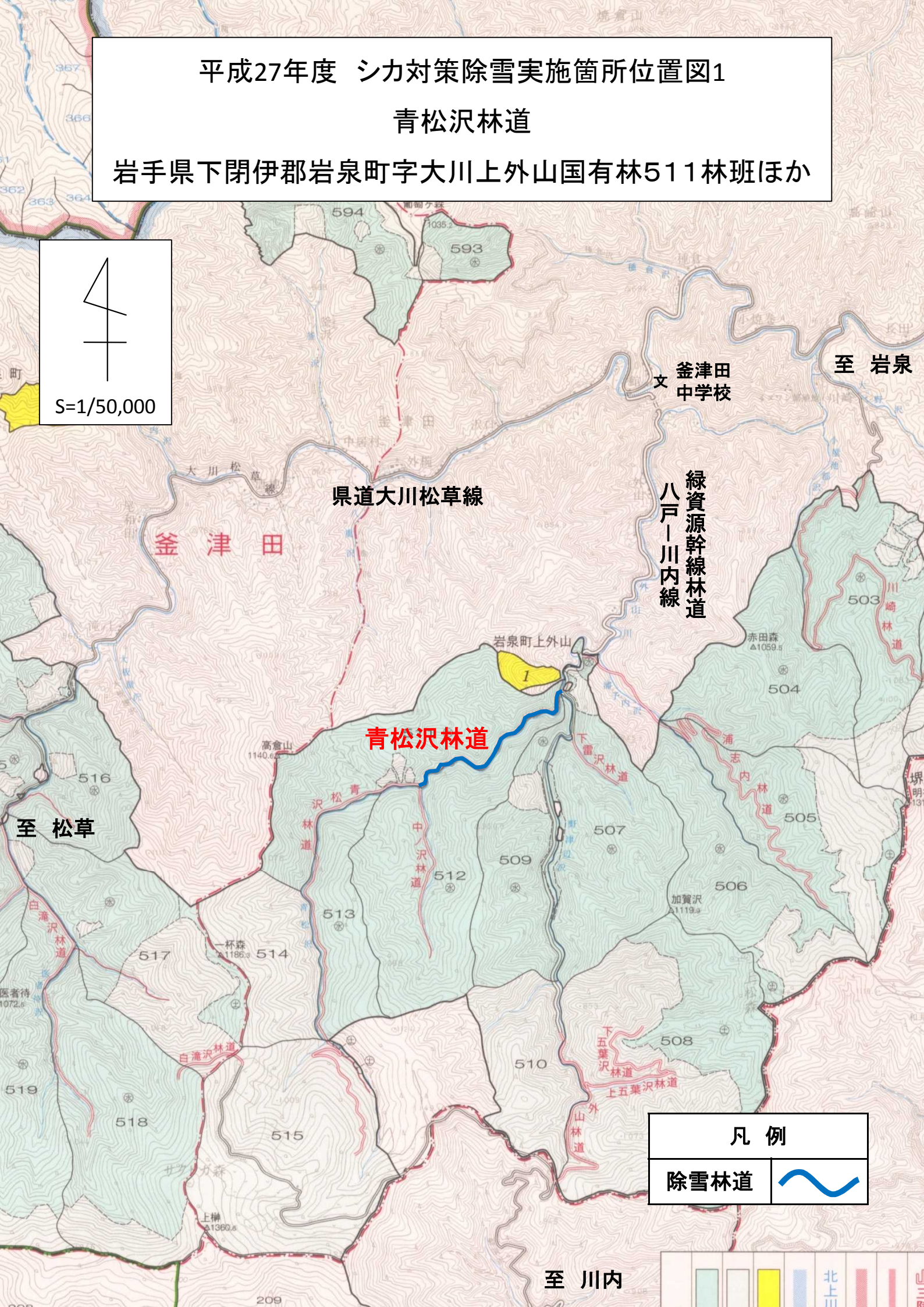
# 平成27年度 シカ対策除雪実施箇所位置図1

## 青松沢林道

岩手県下閉伊郡岩泉町字大川上外山国有林511林班ほか



S=1/50,000



緑資源幹線林道  
八戸―川内線

### 凡例

除雪林道

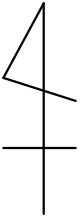




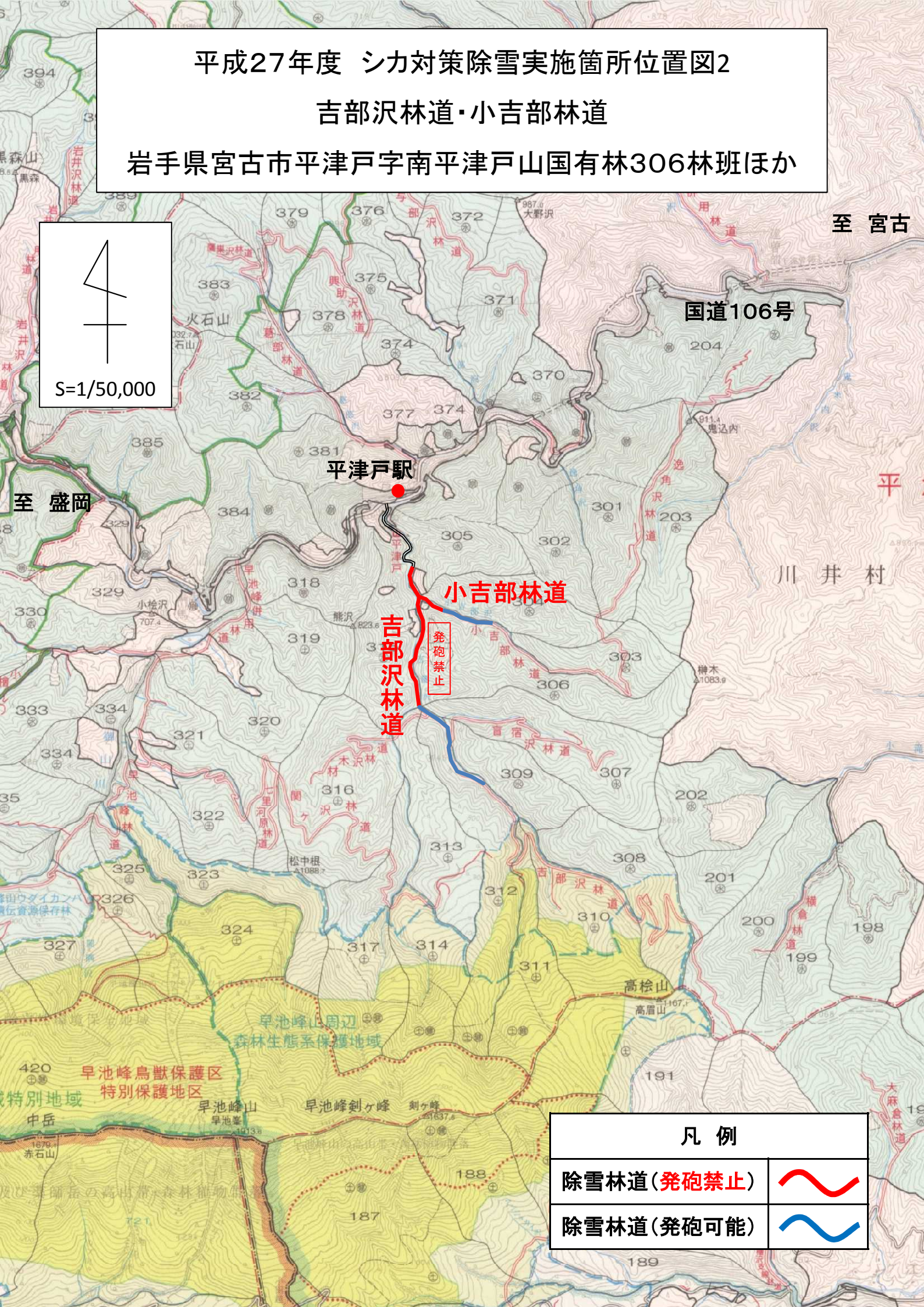
# 平成27年度 シカ対策除雪実施箇所位置図2

## 吉部沢林道・小吉部林道

岩手県宮古市平津戸字南平津戸山国有林306林班ほか



S=1/50,000



発砲禁止

### 凡例

除雪林道(発砲禁止)



除雪林道(発砲可能)

