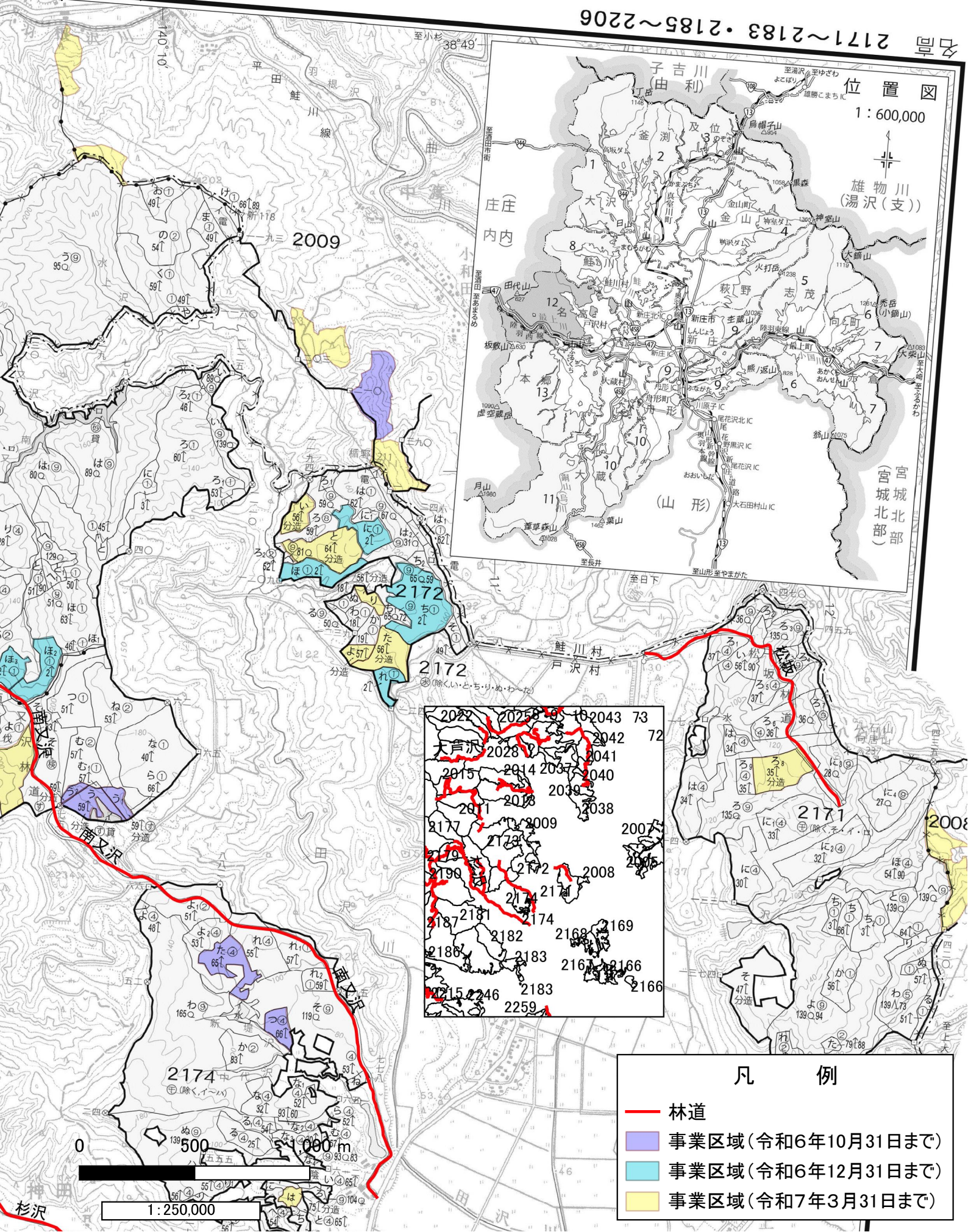


狩猟入林に関する立入禁止区域 (令和6年4月～)

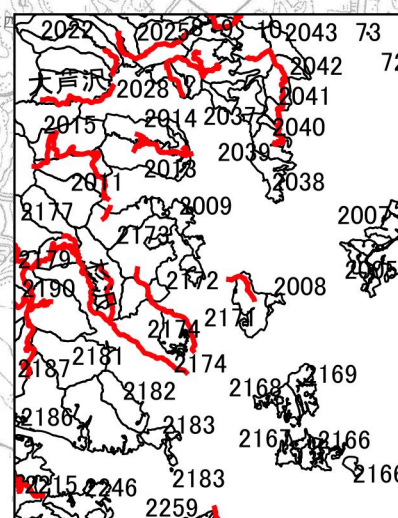
名高①



9022~9812・2185~2206 2171~2183

位置図
1:600,000

雄物川(湯沢支)
宮城北部
(宮城北部)



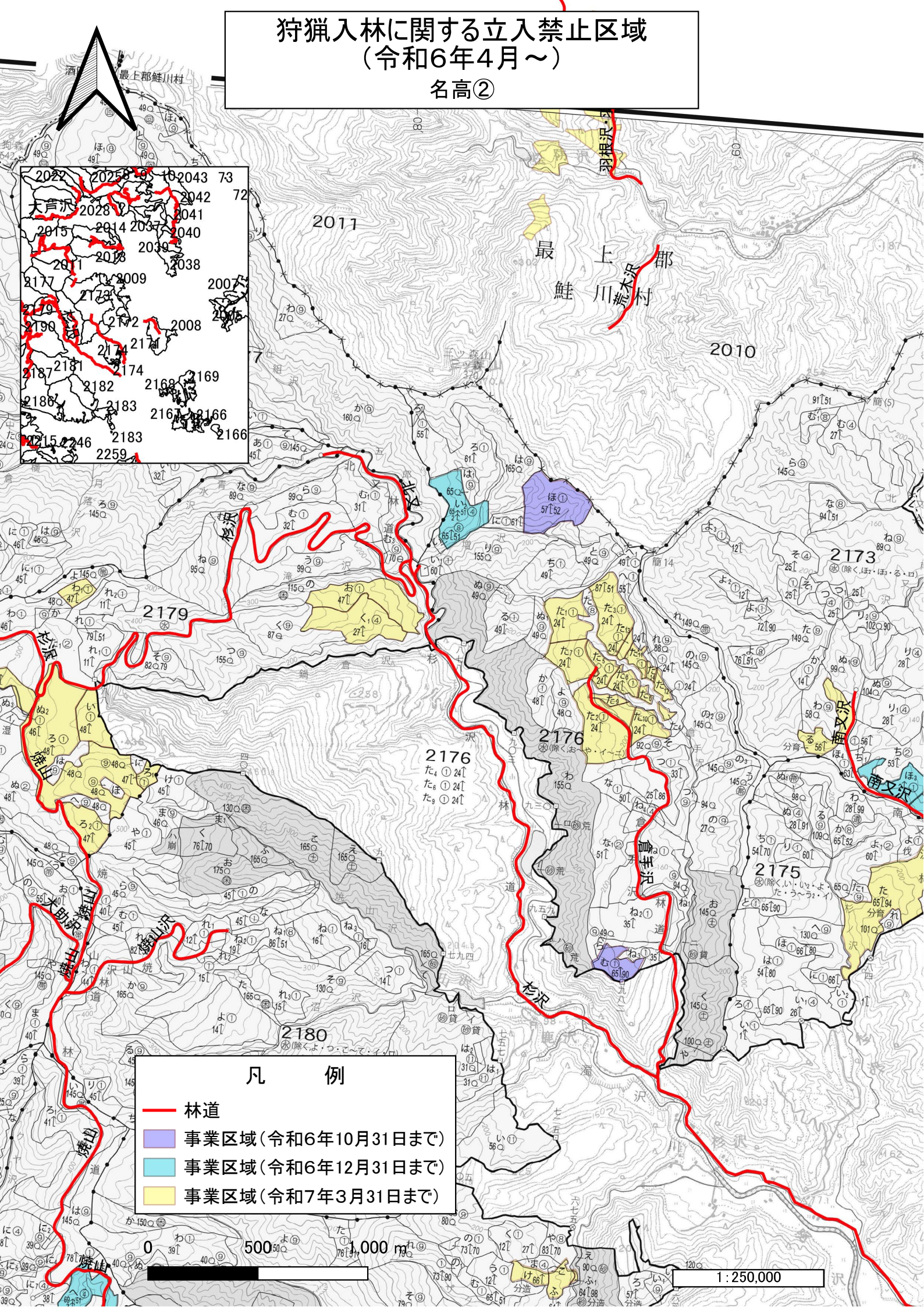
凡例

- 林道
- 事業区域(令和6年10月31日まで)
- 事業区域(令和6年12月31日まで)
- 事業区域(令和7年3月31日まで)

1:250,000

狩猟入林に関する立入禁止区域 (令和6年4月～)

名高②



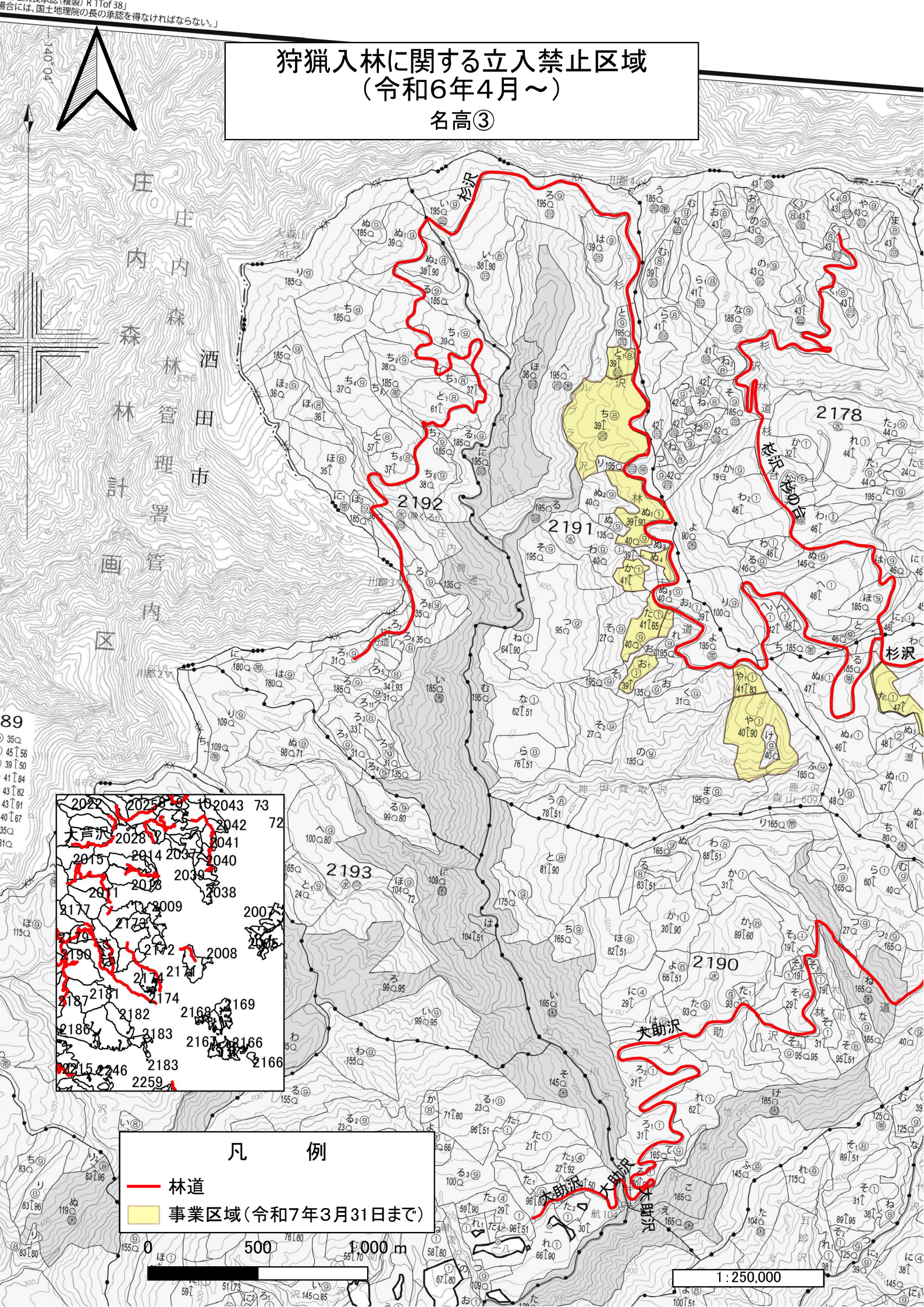
- 凡 例
- 林道
 - 事業区域(令和6年10月31日まで)
 - 事業区域(令和6年12月31日まで)
 - 事業区域(令和7年3月31日まで)

0 500 1,000 m

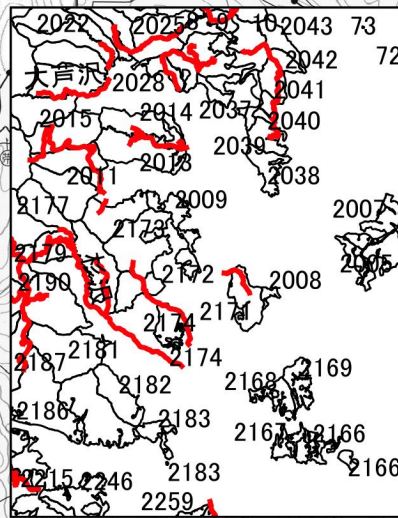
1:250,000

狩猟入林に関する立入禁止区域 (令和6年4月～)

名高③



庄内森酒田
林管田
計理
画管署市
内区



- 凡 例
- 林道
 - 事業区域(令和7年3月31日まで)

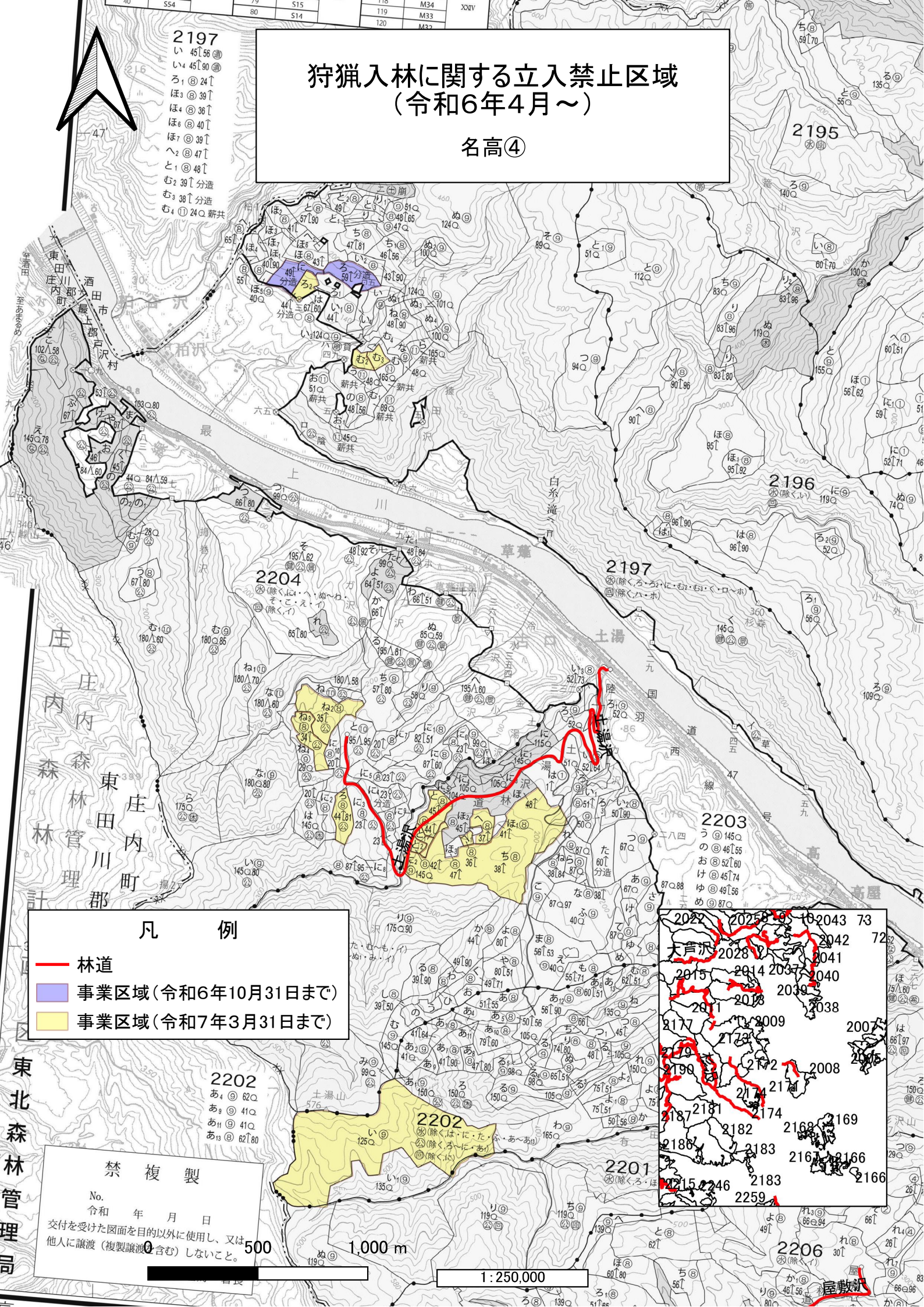
0 500 1000 m

1 : 250,000

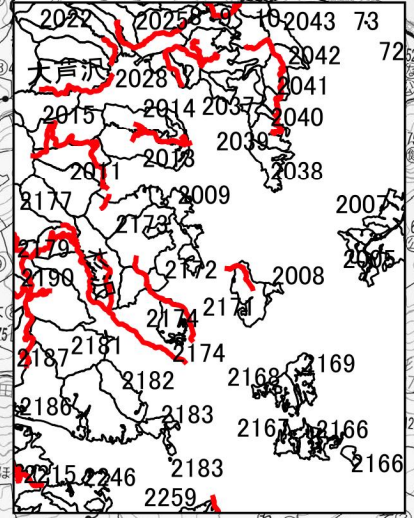
狩猟入林に関する立入禁止区域 (令和6年4月～)

名高④

- 2197
 い 45↑56
 い 45↑90
 ろ 3 24↑
 ほ 3 39↑
 ほ 4 36↑
 ほ 6 40↑
 ほ 7 39↑
 へ 2 47↑
 と 1 48↑
 む 2 39↑分造
 む 3 38↑分造
 む 4 24↑新共



- 凡 例
- 林道
 - 事業区域(令和6年10月31日まで)
 - 事業区域(令和7年3月31日まで)



禁 複 製

No.
 令和 年 月 日
 交付を受けた図面を目的以外に使用し、又は
 他人に譲渡(複製譲渡を含む)しないこと。

500

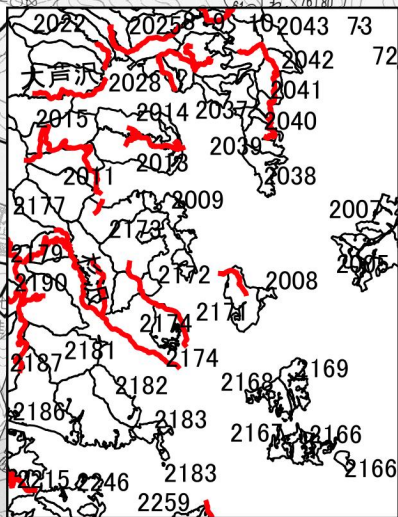
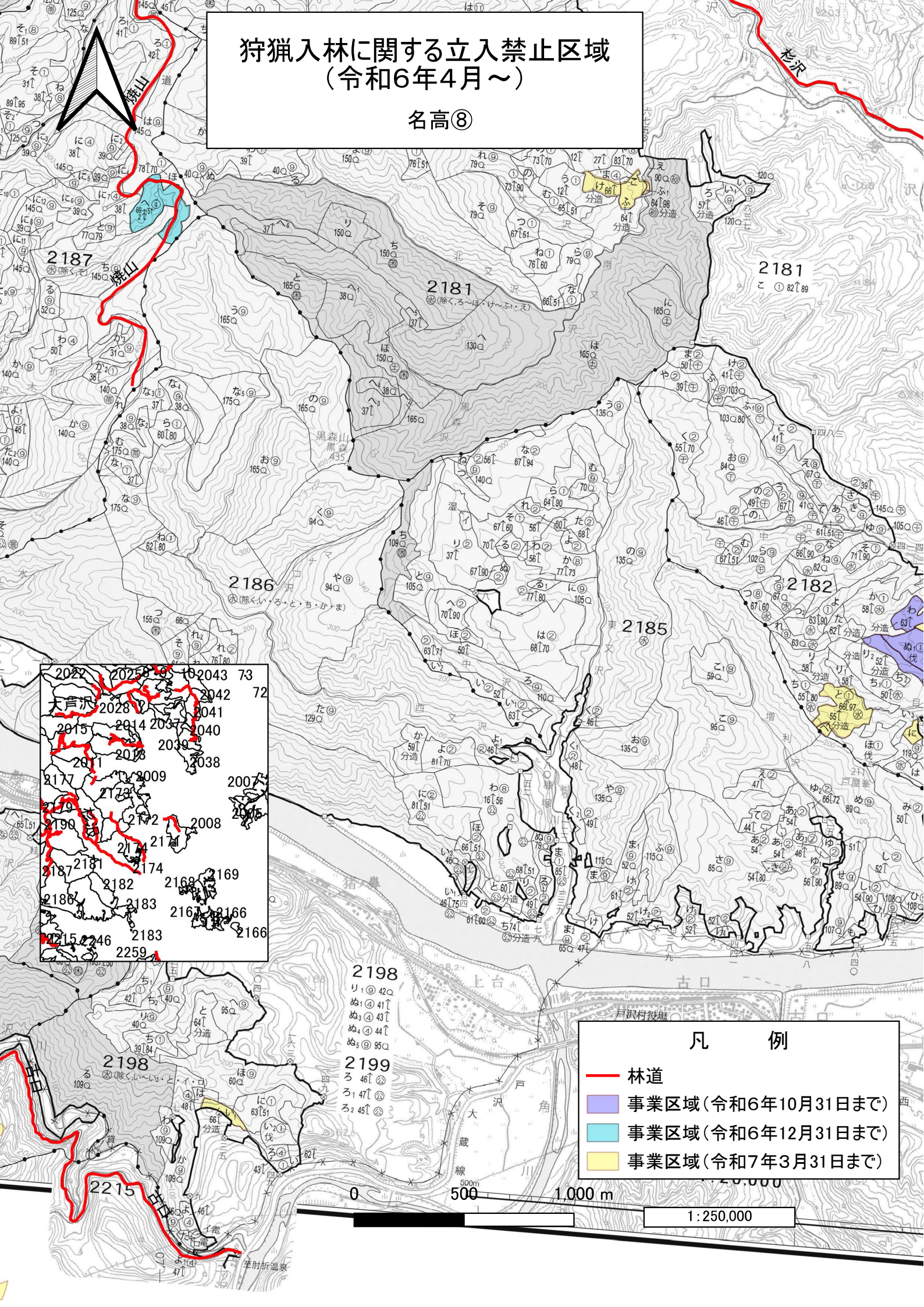
1,000 m

1:250,000

東北森林管理
 局

狩猟入林に関する立入禁止区域 (令和6年4月～)

名高⑧

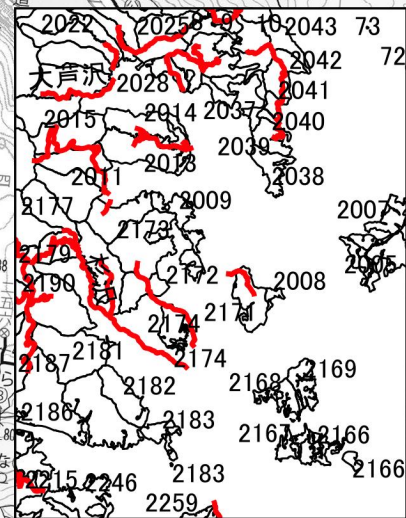


- ### 凡 例
- 林道
 - 事業区域(令和6年10月31日まで)
 - 事業区域(令和6年12月31日まで)
 - 事業区域(令和7年3月31日まで)

0 500 1,000 m
1:250,000

狩猟入林に関する立入禁止区域 (令和6年4月～)

名高⑨



- 凡 例**
- 林道
 - 事業区域(令和6年12月31日まで)
 - 事業区域(令和7年3月31日まで)



1:250,000