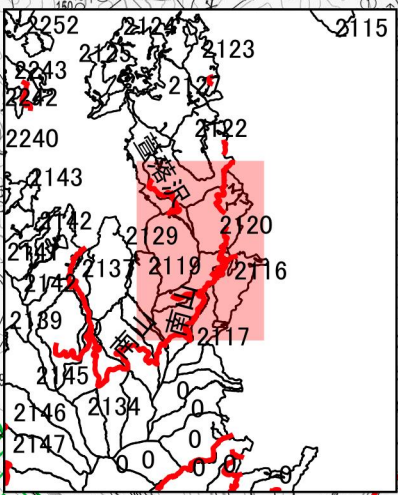


# 狩猟入林に関する立入禁止区域 (令和6年4月～)

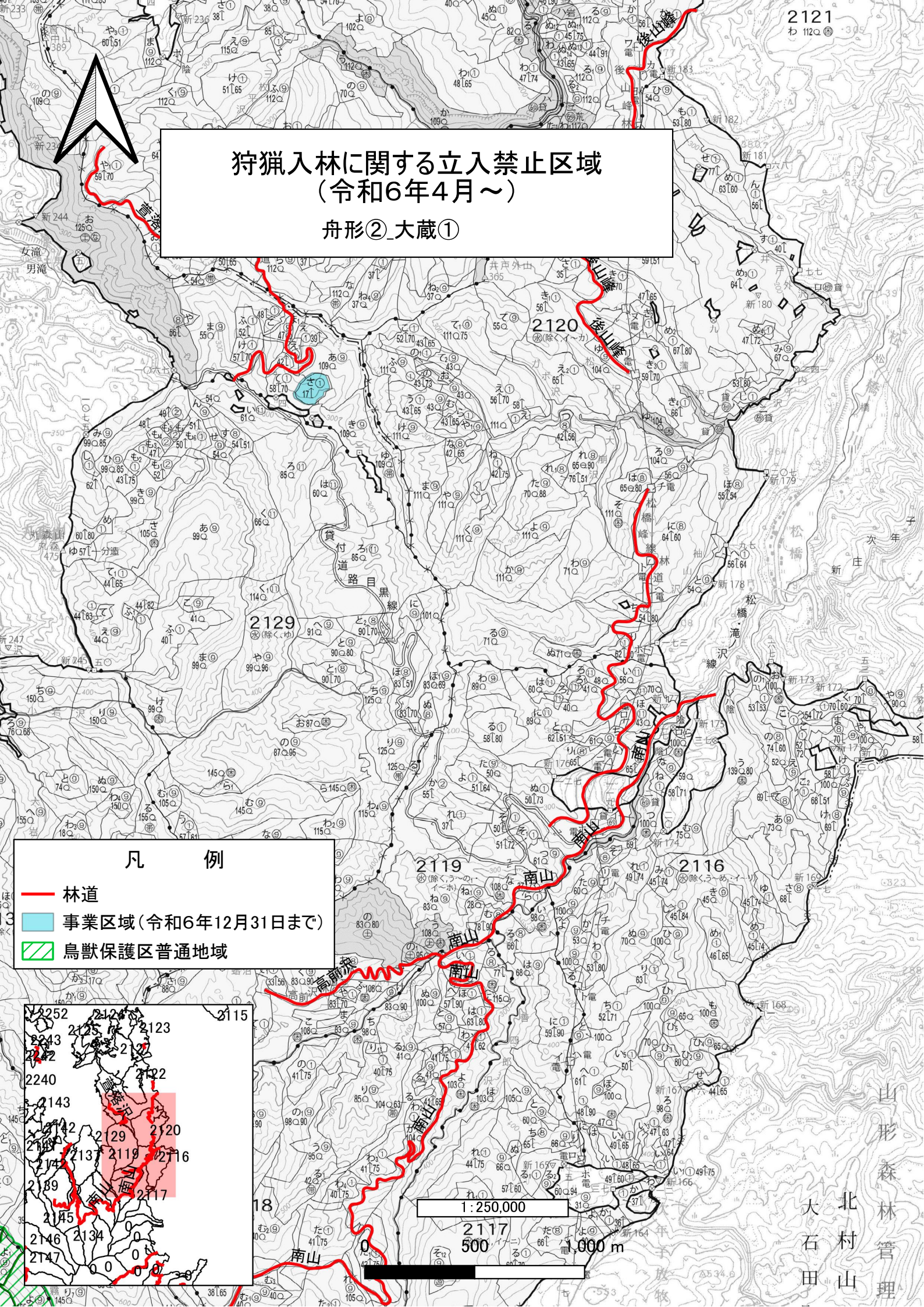
## 舟形②\_大蔵①

- 凡 例
- 林道
  - 事業区域(令和6年12月31日まで)
  - ▨ 鳥獣保護区普通地域



1:250,000  
500 1,000 m

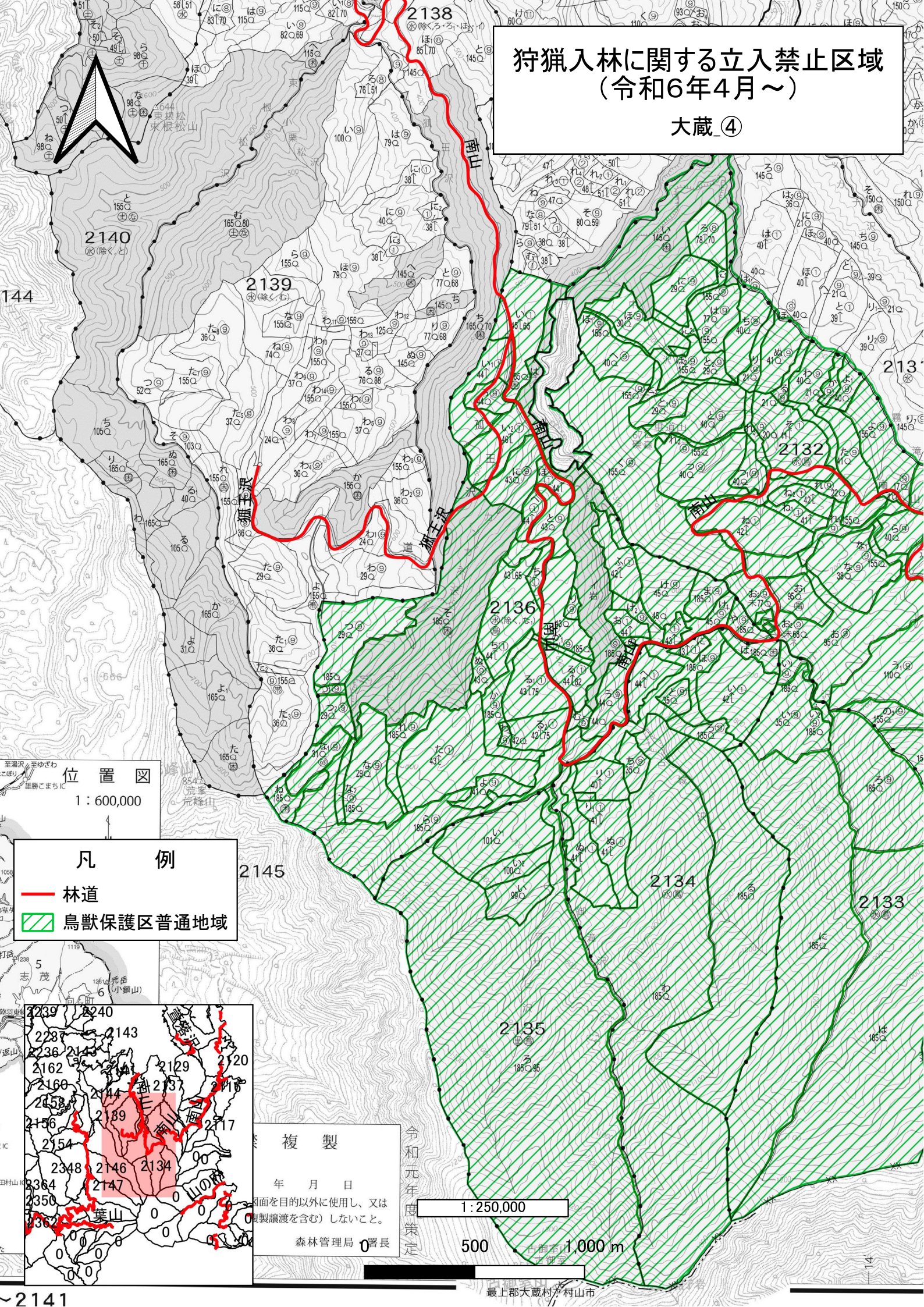
山形森林管理  
大北村  
石田山





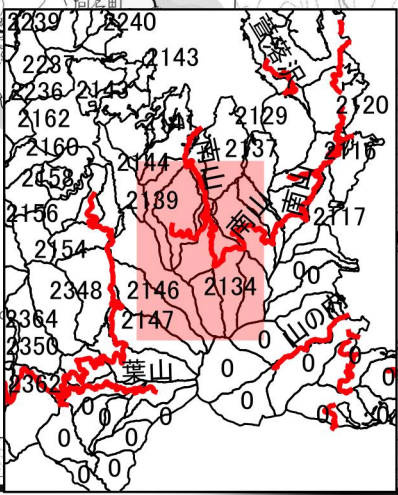
# 狩猟入林に関する立入禁止区域 (令和6年4月～)

大蔵\_④



位置図  
1 : 600,000

- 凡 例
- 林道
  - 鳥獣保護区普通地域



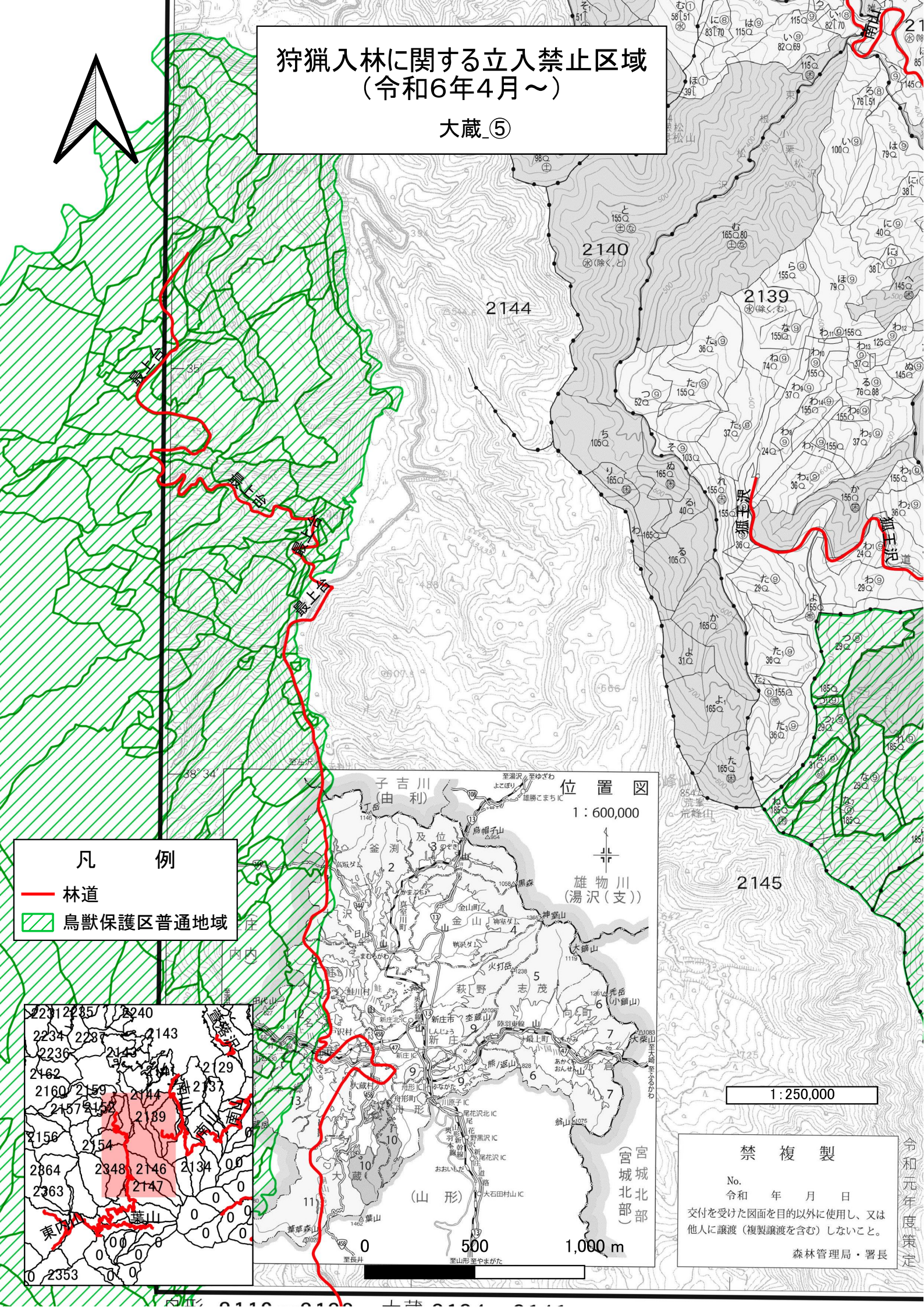
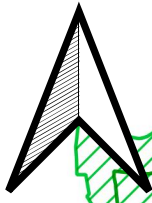
複製  
年月日  
本面を目的以外に使用し、又は複製譲渡を含む)しないこと。  
森林管理局 〇署長

令和元年度策定  
1 : 250,000

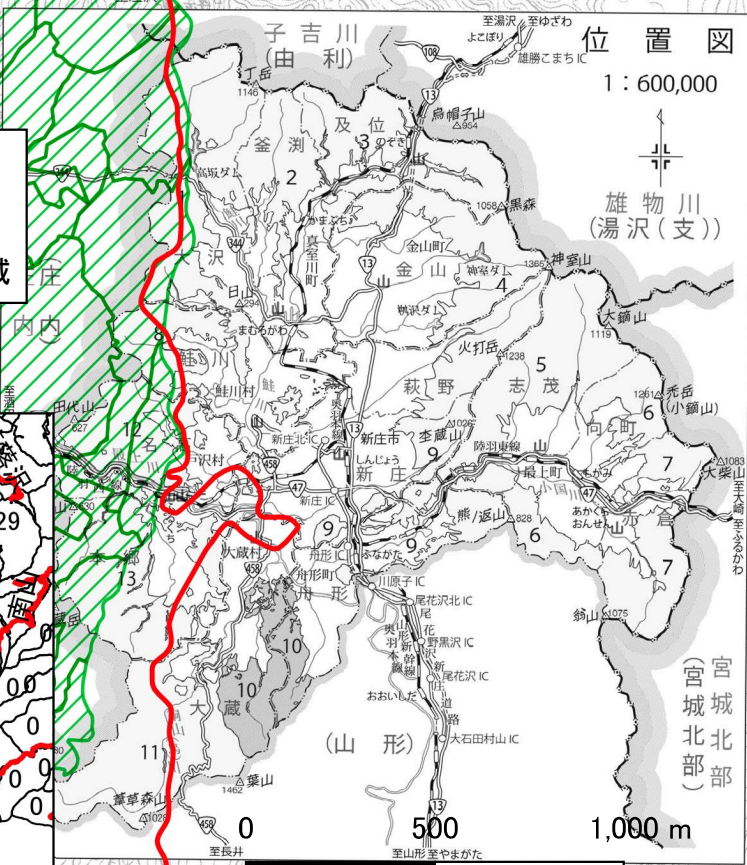
500 1,000 m

# 狩猟入林に関する立入禁止区域 (令和6年4月～)

大蔵\_⑤



- 凡 例**
- 林道
  - 鳥獣保護区普通地域



1 : 250,000

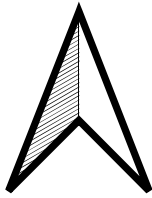
**禁 複 製**

No. 令和 年 月 日

交付を受けた図面を目的以外に使用し、又は他人に譲渡(複製譲渡を含む)しないこと。

森林管理局・署長

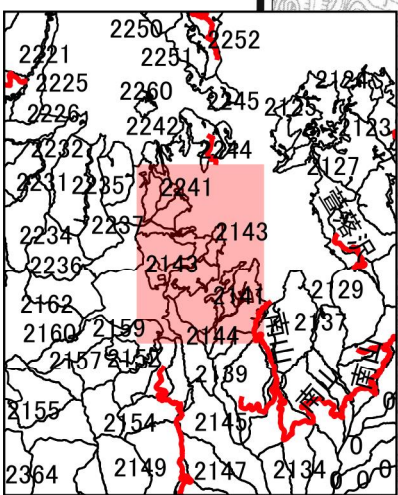
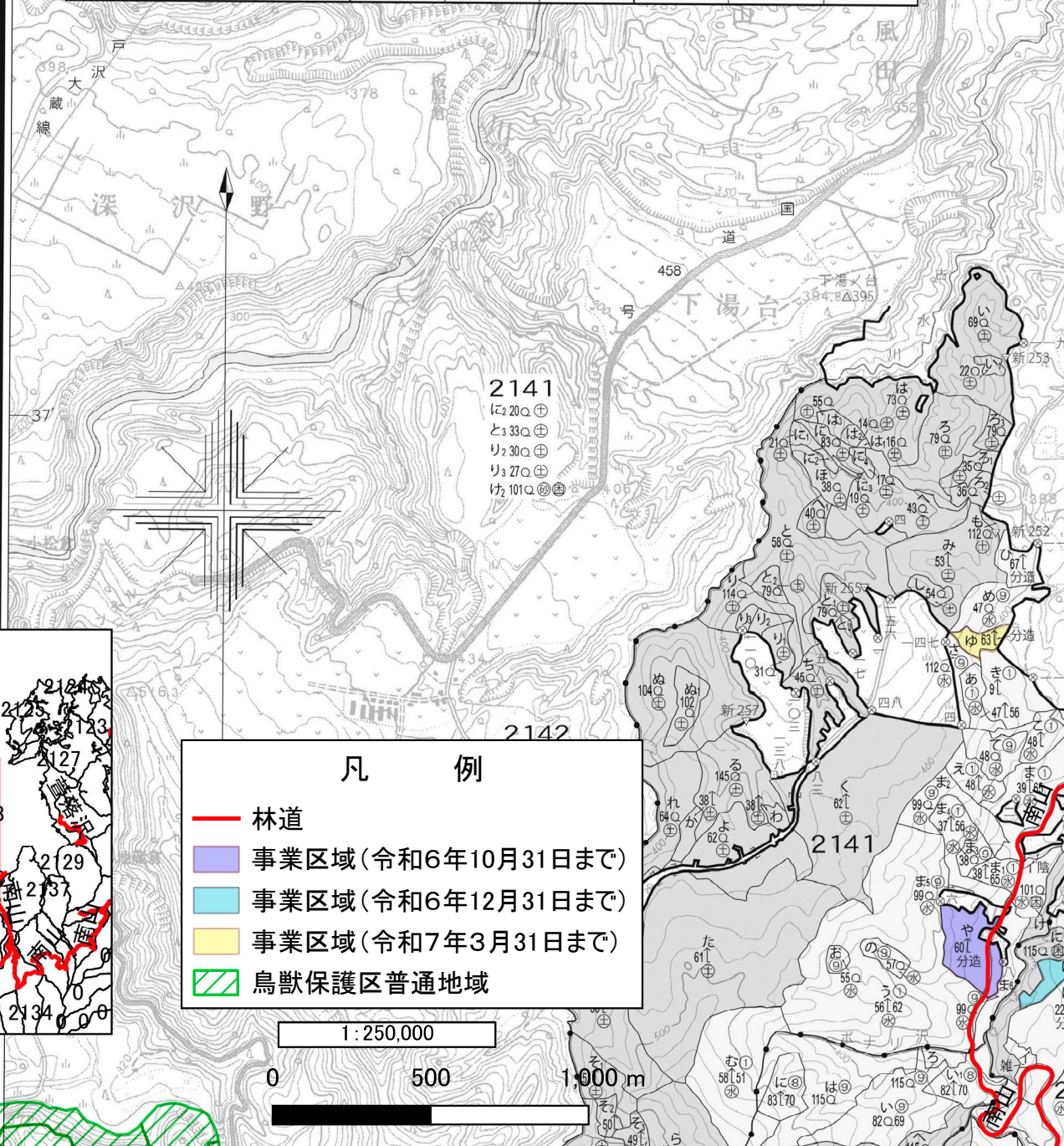
令和元年度策定



13	H18	III	53	S41	XI	93	S1	XIX
14	H17		54	S40		94	T14	
15	H16		55	S39		95	T13	
16	H15		56	S38		96	T12	
17	H14		57	S37		97	T11	
18	H13	IV	58	S36	XII	98	T10	XX
19	H12		59	S35		99	T9	
20	H11		60	S34		100	T8	
21	H10		61	S33		101	T7	
22								
23								XXI
24								
25								
26								
27								
28								XXII
29	H2		69	S25		109	M43	
30	H1		70	S24		110	M42	
31	S63		71	S23		111	M41	
32	S62		72	S22		112	M40	
33	S61	VII	73	S21	XV	113	M39	XXIII
34	S60		74	S20		114	M38	
35	S59		75	S19		115	M37	
36	S58		76	S18		116	M36	
37	S57		77	S17		117	M35	
38	S56	VIII	78	S16	XVI	118	M34	XXIV
39	S55		79	S15		119	M33	
40	S54		80	S14		120	M32	

狩猟入林に関する立入禁止区域  
(令和6年4月～)

大蔵⑥



- 凡 例
- 林道
  - 事業区域(令和6年10月31日まで)
  - 事業区域(令和6年12月31日まで)
  - 事業区域(令和7年3月31日まで)
  - 鳥獣保護区普通地域

1:250,000

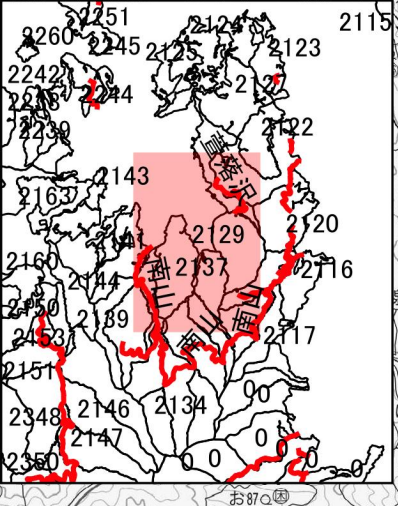
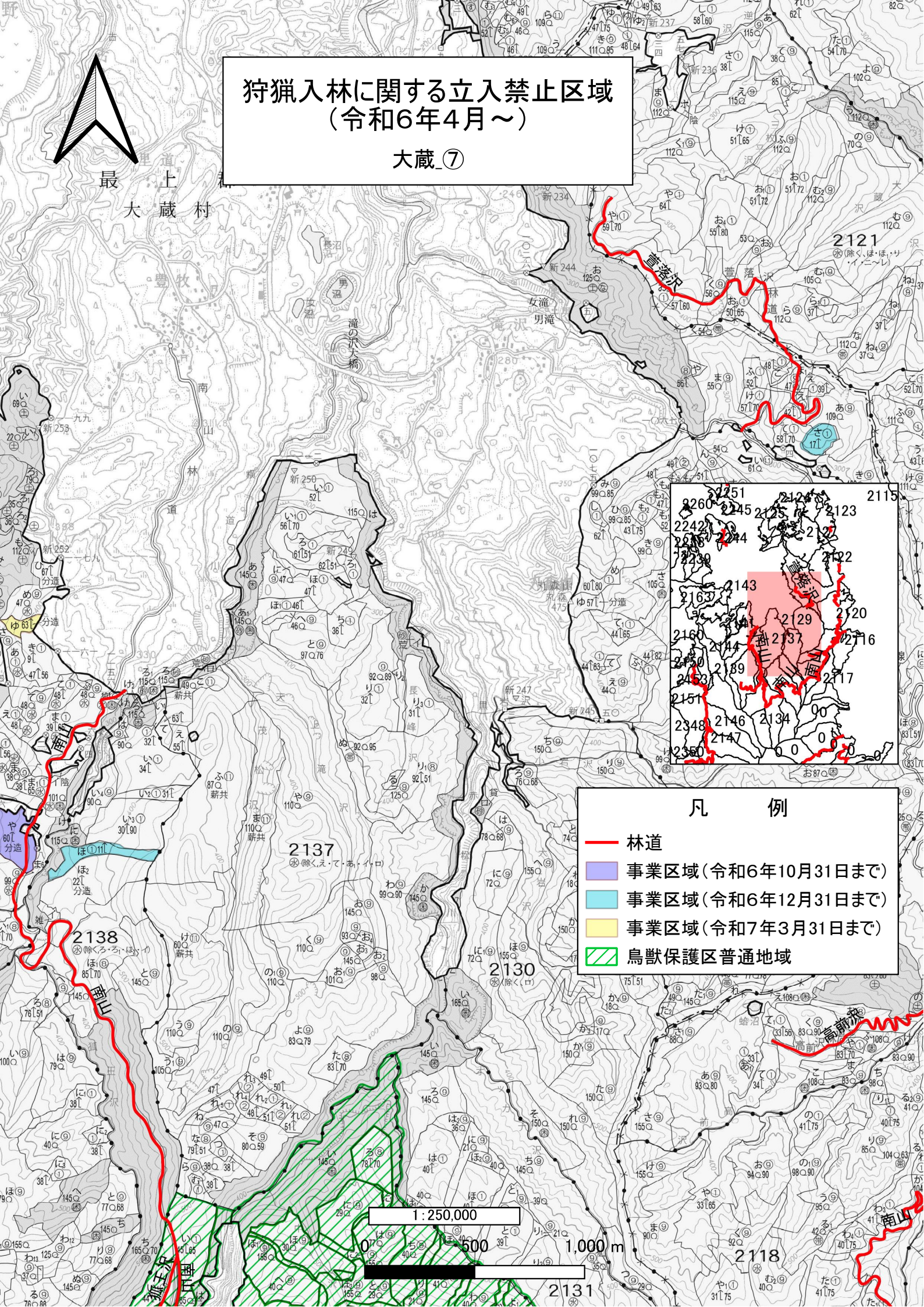


# 狩猟入林に関する立入禁止区域 (令和6年4月～)

大蔵⑦



最大蔵村



- ### 凡例
- 林道
  - 事業区域(令和6年10月31日まで)
  - 事業区域(令和6年12月31日まで)
  - 事業区域(令和7年3月31日まで)
  - ▨ 鳥獣保護区普通地域

1:250,000

500 1,000 m

2131