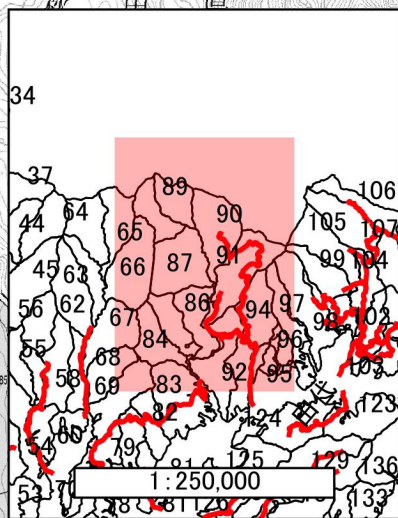
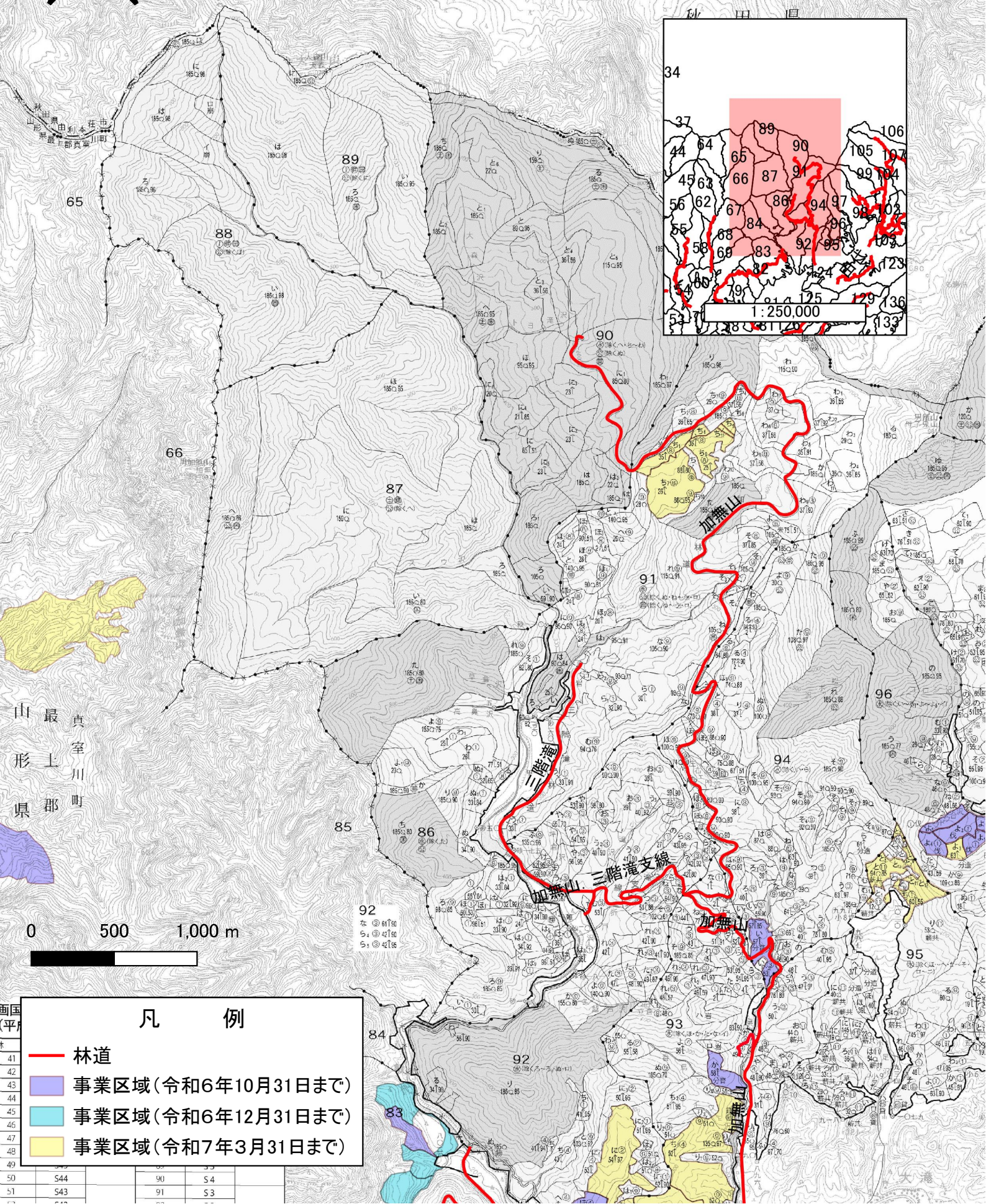


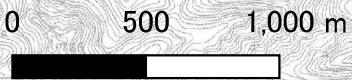
# 狩猟入林に関する立入禁止区域 (令和6年4月～)

真室川町及位管内①

画区  
管内



山形県  
最上郡  
真室川町



## 凡 例

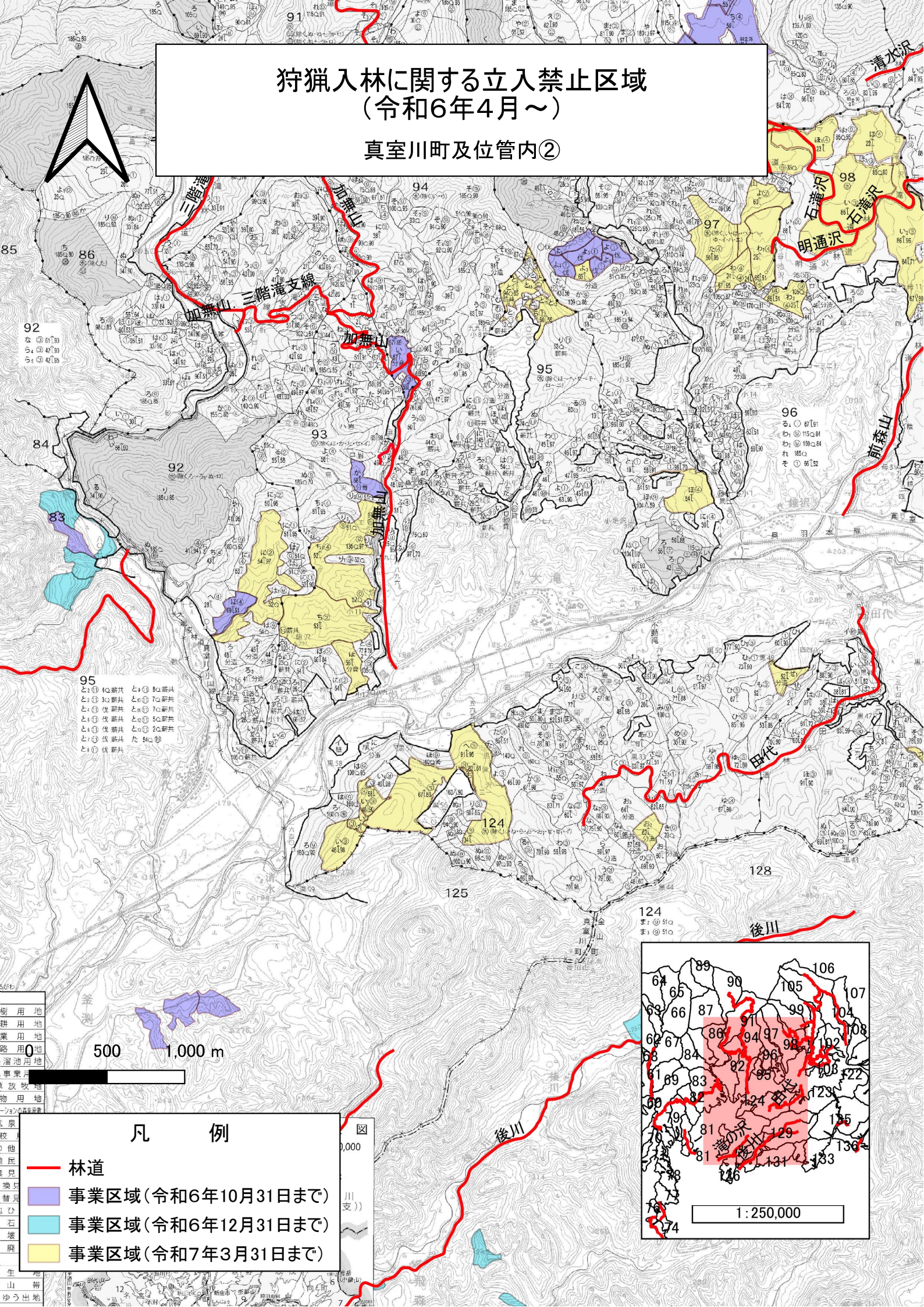
- 林道
- 事業区域(令和6年10月31日まで)
- 事業区域(令和6年12月31日まで)
- 事業区域(令和7年3月31日まで)

国  
平  
41  
42  
43  
44  
45  
46  
47  
48  
49  
50  
51  
52

S44	90	S4
S43	91	S3

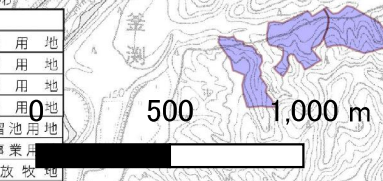
# 狩猟入林に関する立入禁止区域 (令和6年4月～)

## 真室川町及位管内②

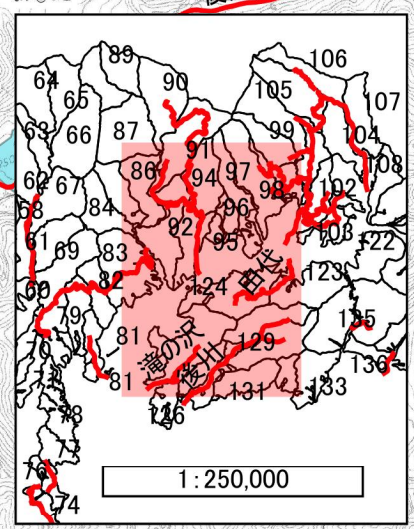


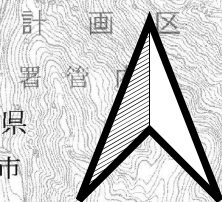
狩猟入林に関する立入禁止区域  
(令和6年4月～)  
真室川町及位管内②

95  
 と① 14新共 と② 8a新共  
 と③ 3a新共 と④ 7c新共  
 と⑤ 1a新共 と⑥ 7a新共  
 と⑦ 1b新共 と⑧ 5c新共  
 と⑨ 1c新共 と⑩ 2c新共  
 と⑪ 1d新共 と⑫ 4c新共



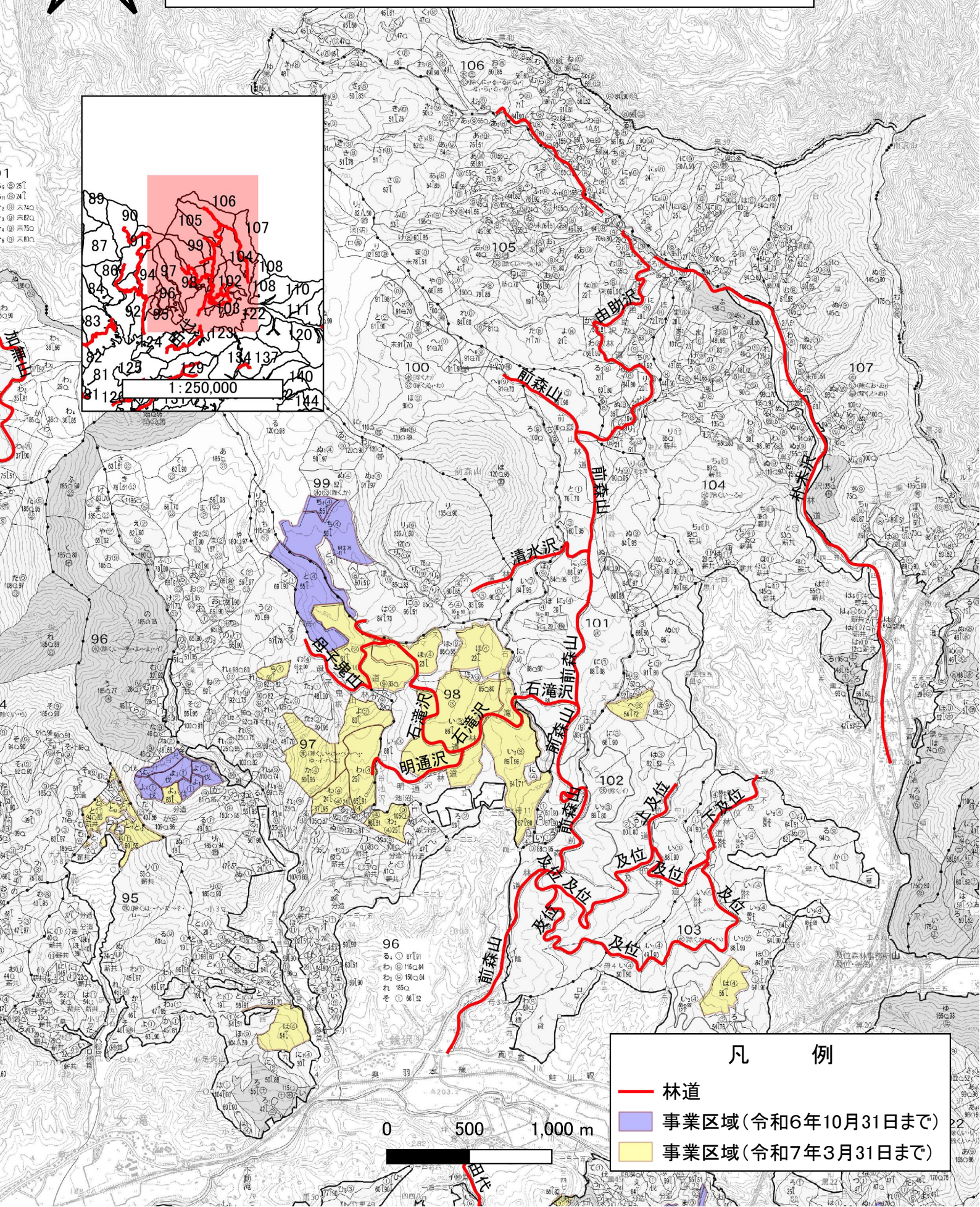
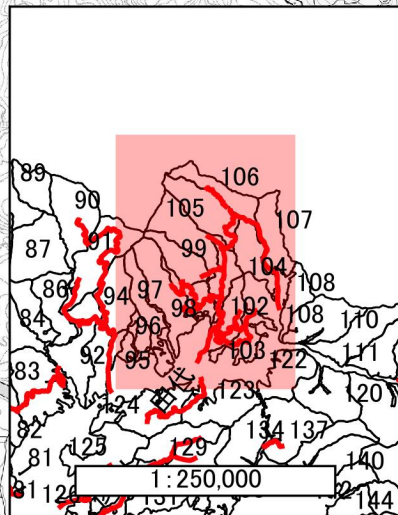
- 凡 例**
- 林道
  - 事業区域 (令和6年10月31日まで)
  - 事業区域 (令和6年12月31日まで)
  - 事業区域 (令和7年3月31日まで)





# 狩猟入林に関する立入禁止区域 (令和6年4月～)

## 真室川町及位管内③

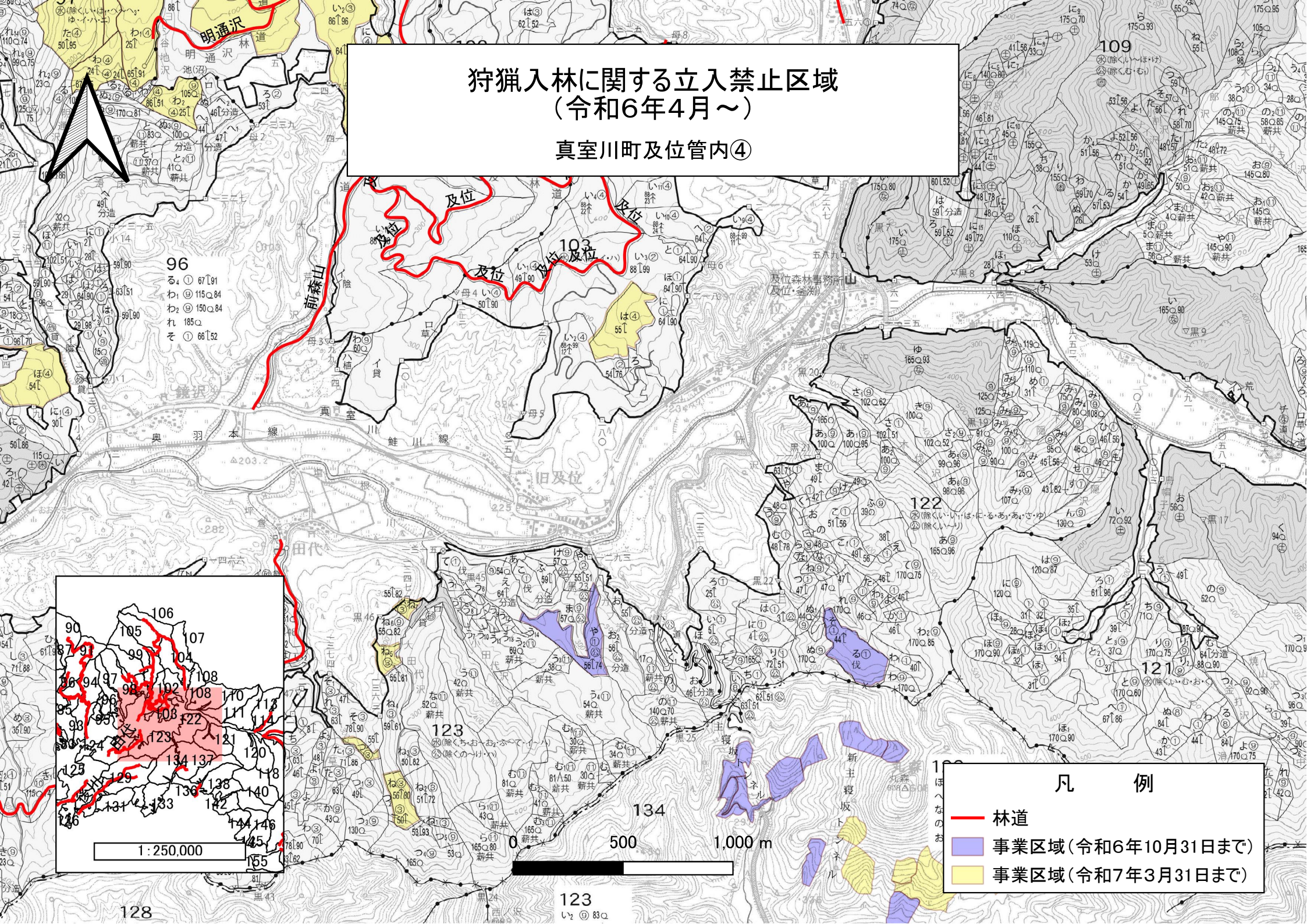


- ### 凡 例
- 林道
  - 事業区域(令和6年10月31日まで)
  - 事業区域(令和7年3月31日まで)

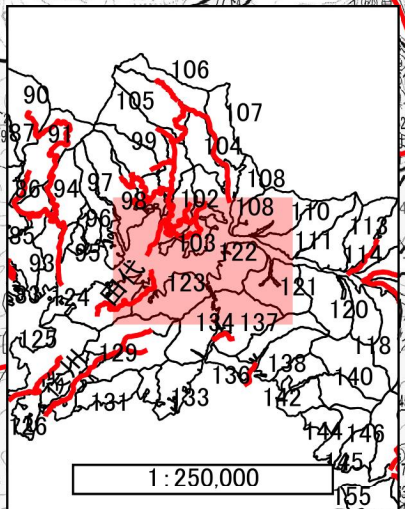


# 狩猟入林に関する立入禁止区域 (令和6年4月～)

## 真室川町及位管内④



- 凡 例
- 林道
  - 事業区域(令和6年10月31日まで)
  - 事業区域(令和7年3月31日まで)



1:250,000

0 500 1,000 m