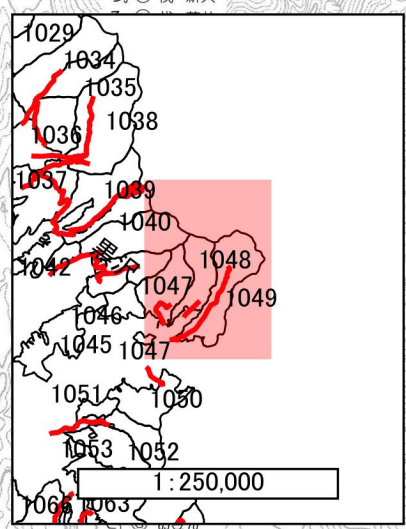
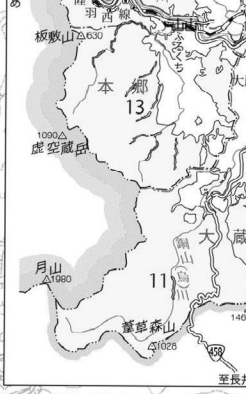
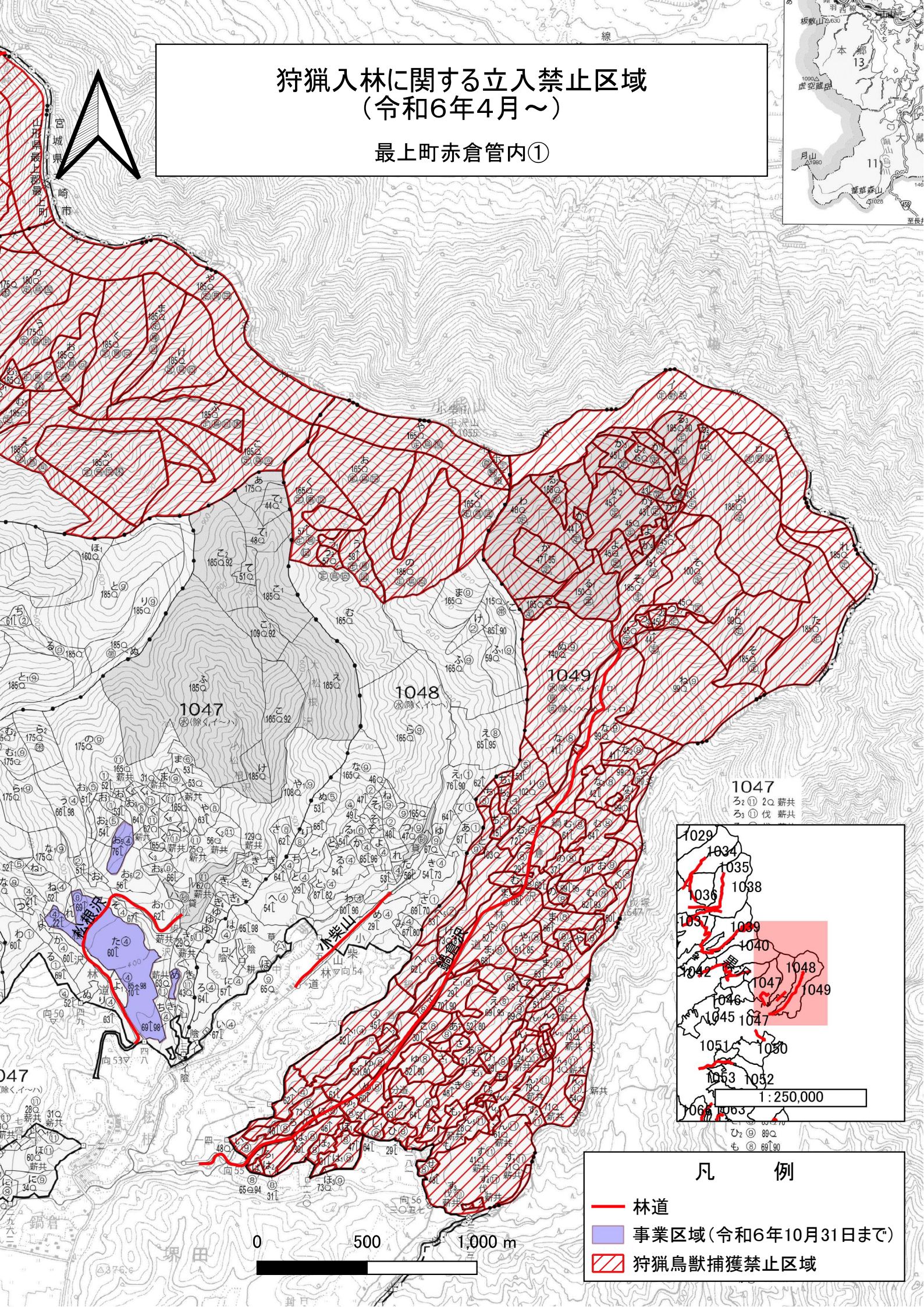


狩猟入林に関する立入禁止区域 (令和6年4月～)

最上町赤倉管内①

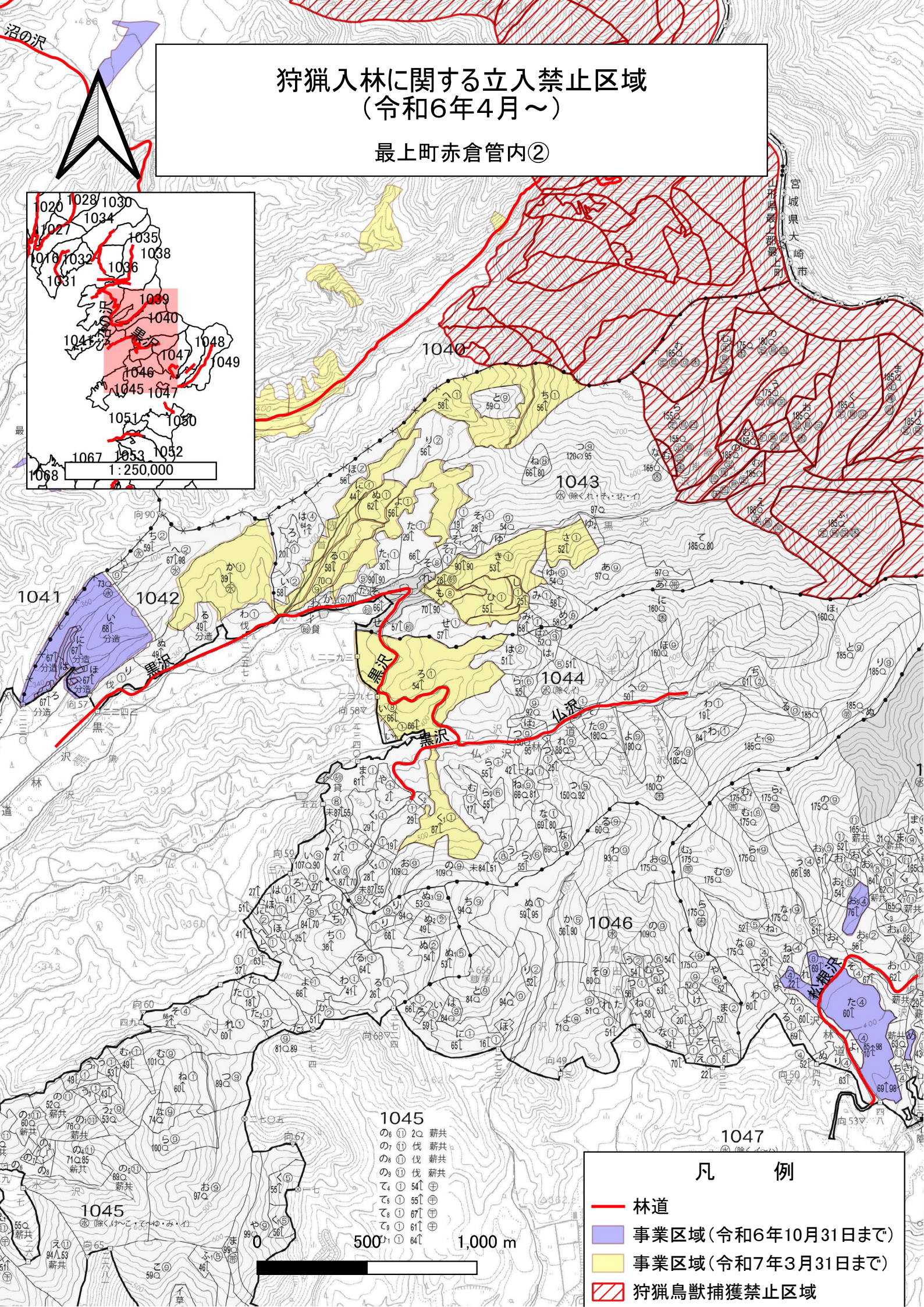
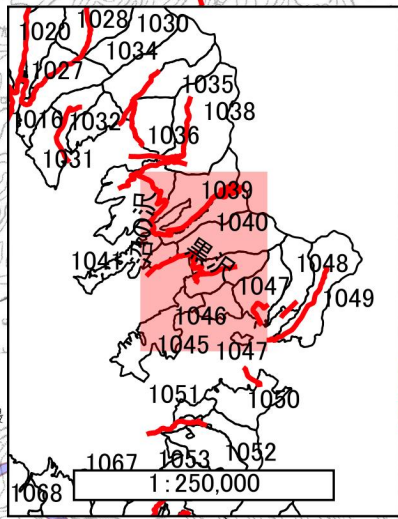


- 凡 例
- 林道
 - 事業区域(令和6年10月31日まで)
 - ▨ 狩猟鳥獣捕獲禁止区域

0 500 1,000 m

狩猟入林に関する立入禁止区域 (令和6年4月～)

最上町赤倉管内②

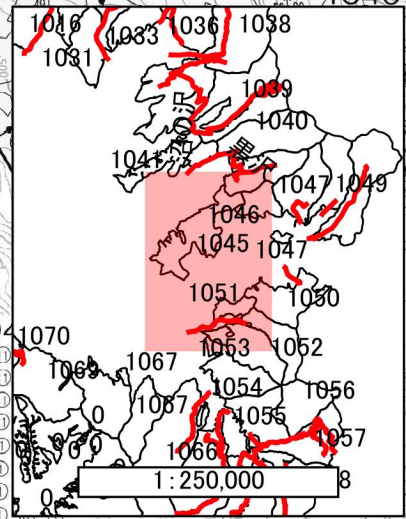


- 凡 例
- 林道
 - 事業区域(令和6年10月31日まで)
 - 事業区域(令和7年3月31日まで)
 - 狩猟鳥獣捕獲禁止区域

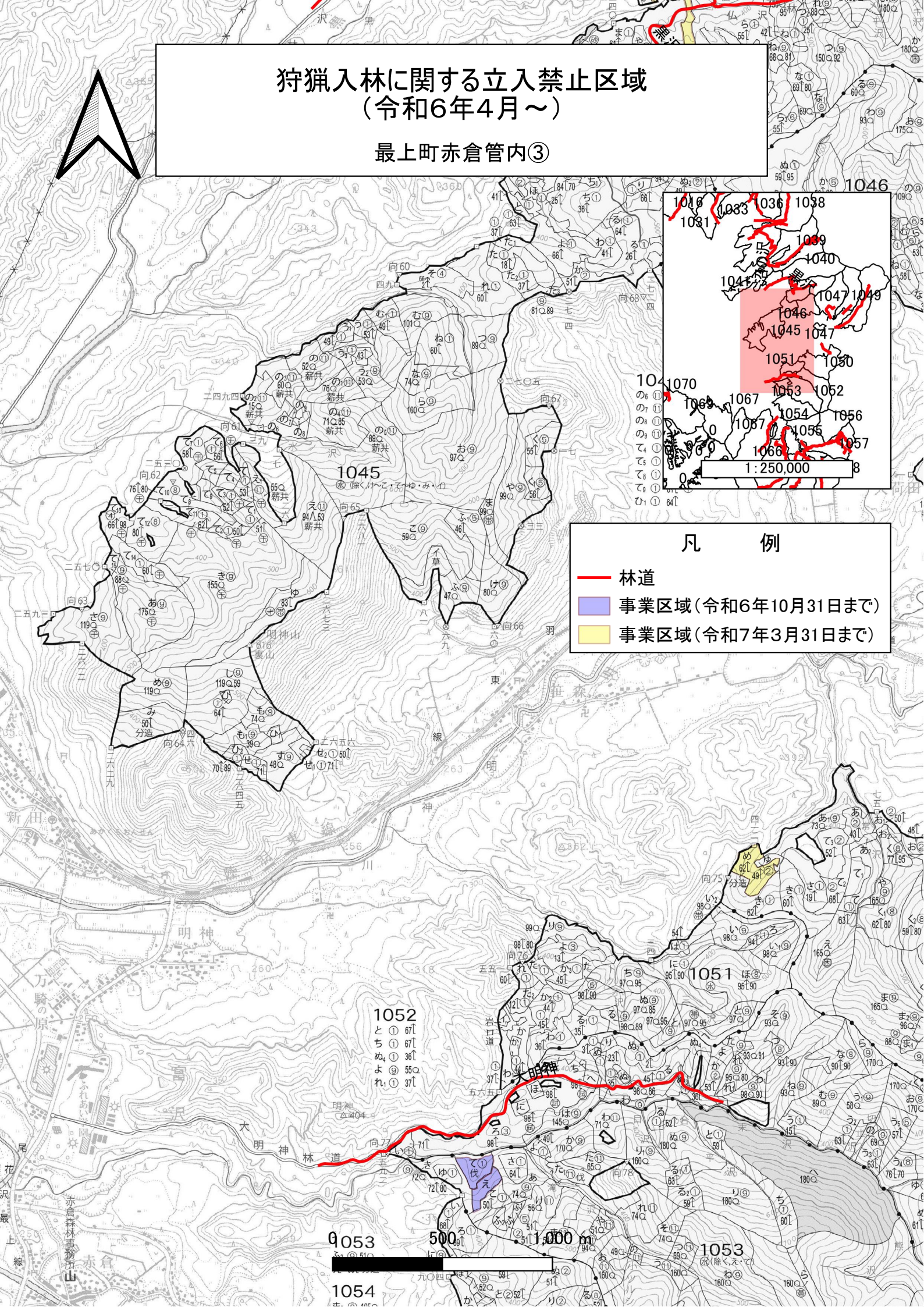
500 1,000 m

狩猟入林に関する立入禁止区域 (令和6年4月～)

最上町赤倉管内③

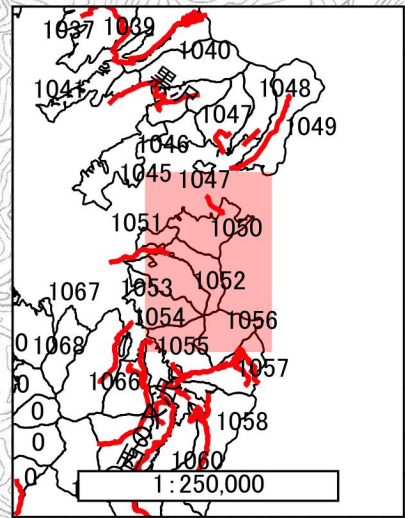
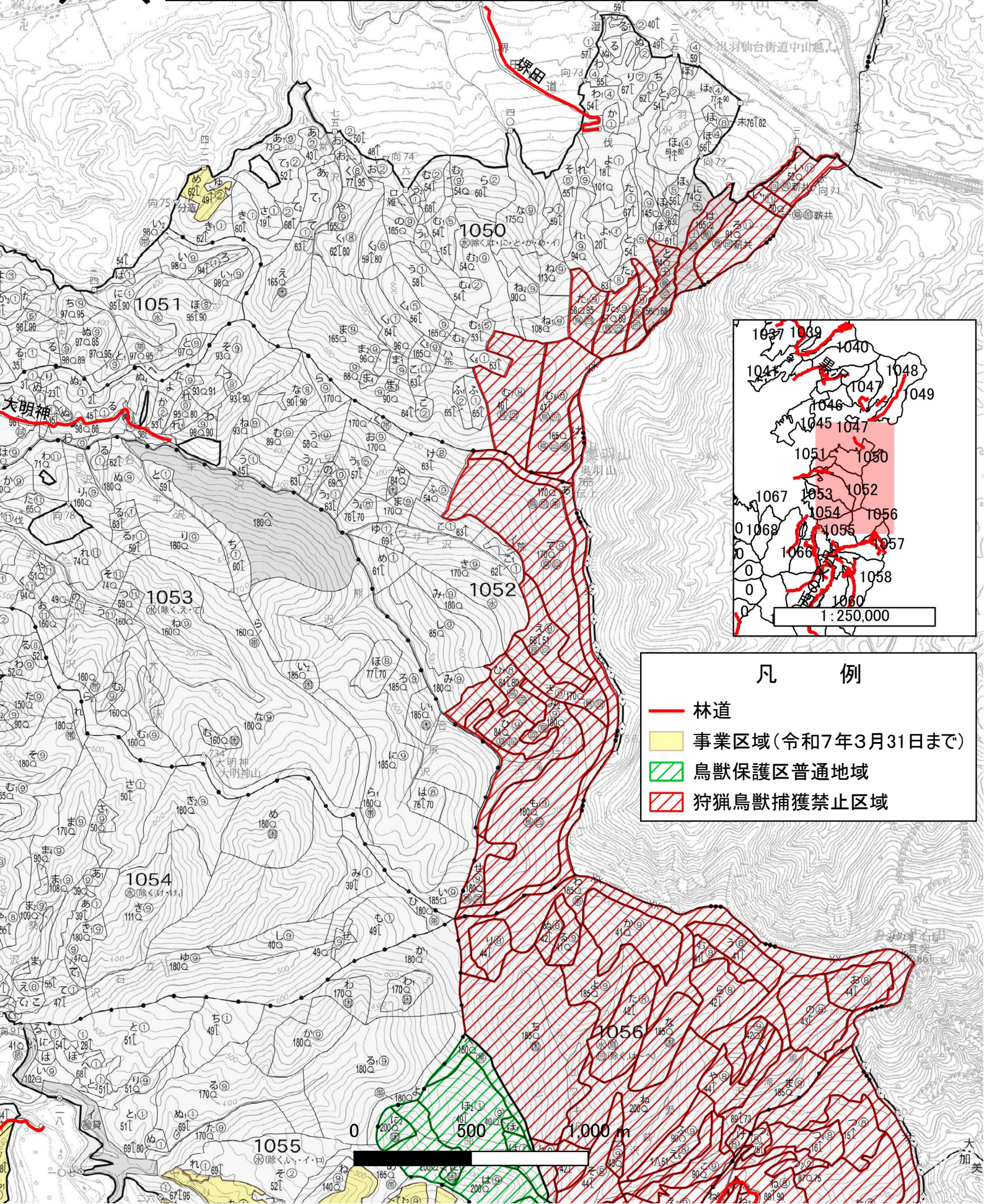


- ### 凡 例
- 林道
 - 事業区域(令和6年10月31日まで)
 - 事業区域(令和7年3月31日まで)



狩猟入林に関する立入禁止区域 (令和6年4月～)

最上町赤倉管内④



- 凡 例
- 林道
 - 事業区域(令和7年3月31日まで)
 - ▨ 鳥獣保護区普通地域
 - ▨ 狩猟鳥獣捕獲禁止区域