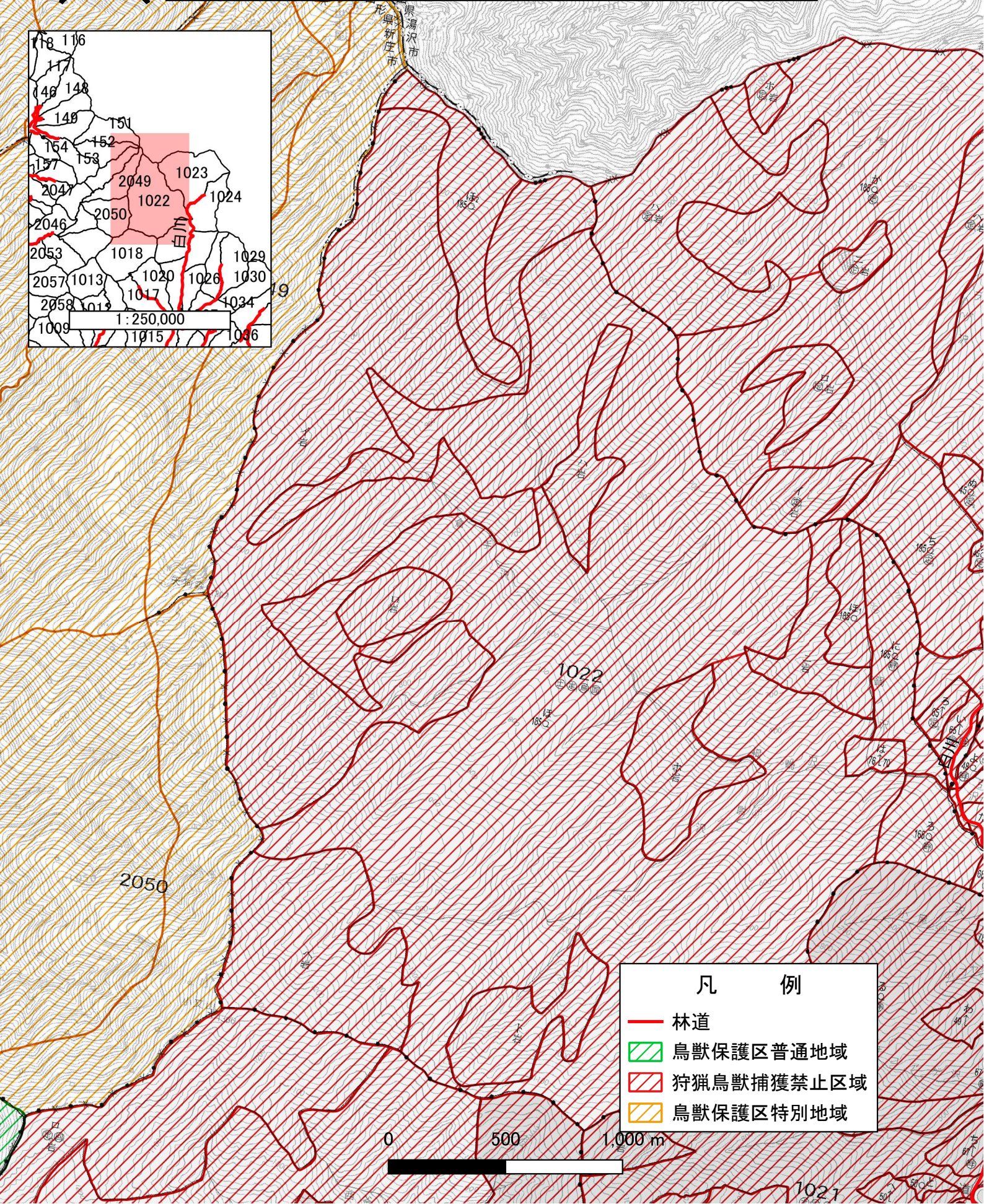
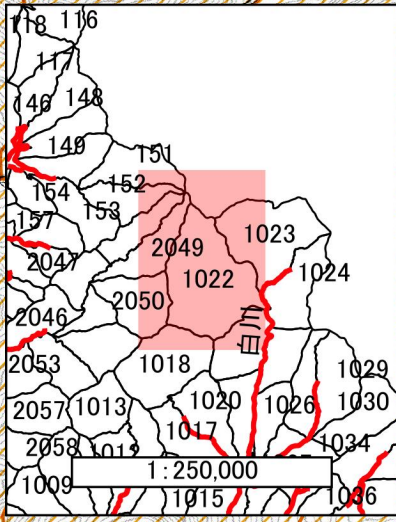
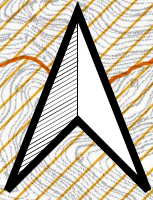


狩猟入林に関する立入禁止区域 (令和6年4月～)

最上町志茂管内①



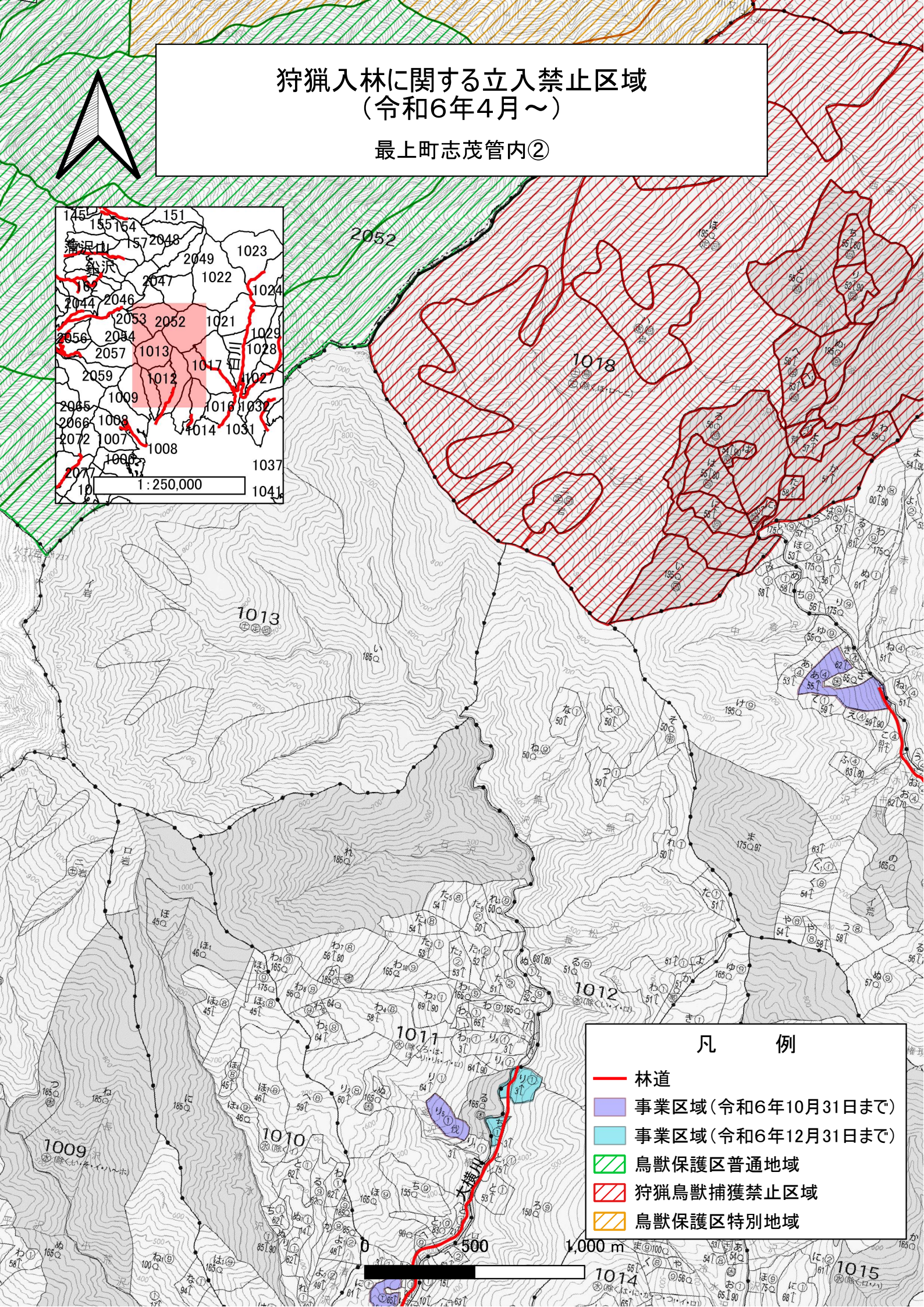
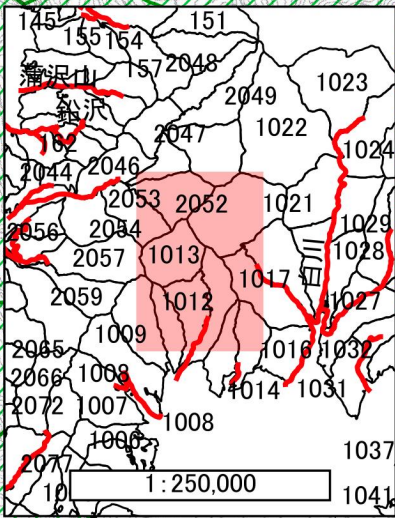
凡 例

- 林道
- 鳥獣保護区普通地域
- 狩猟鳥獣捕獲禁止区域
- 鳥獣保護区特別地域

0 500 1,000 m

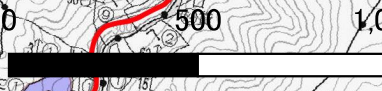
狩猟入林に関する立入禁止区域 (令和6年4月～)

最上町志茂管内②



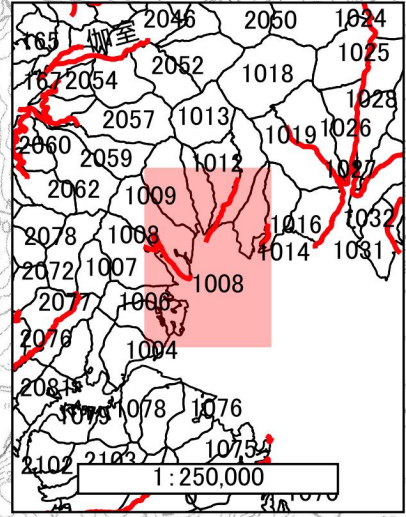
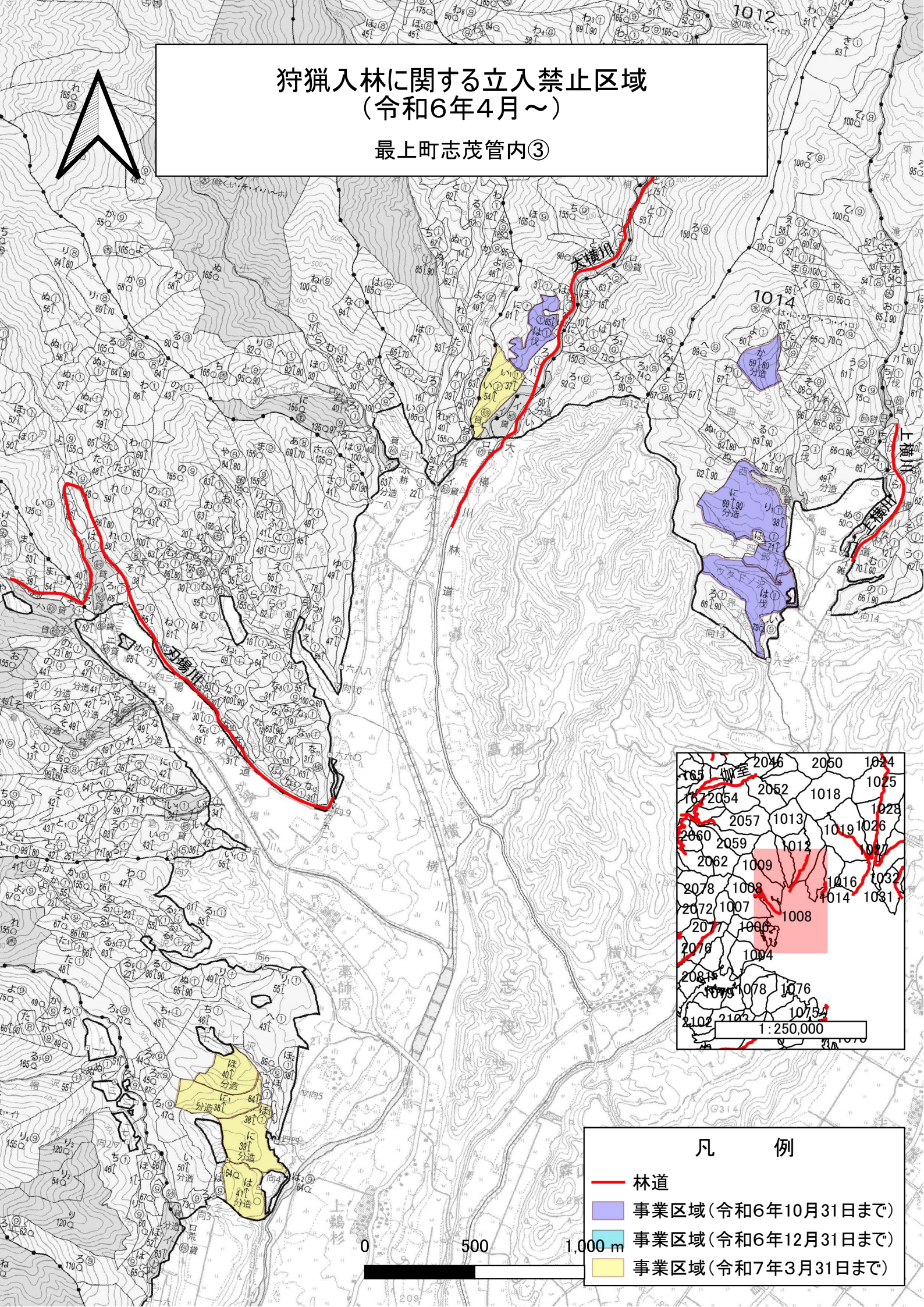
凡 例

- 林道
- 事業区域(令和6年10月31日まで)
- 事業区域(令和6年12月31日まで)
- 鳥獣保護区普通地域
- 狩猟鳥獣捕獲禁止区域
- 鳥獣保護区特別地域



狩猟入林に関する立入禁止区域 (令和6年4月～)

最上町志茂管内③



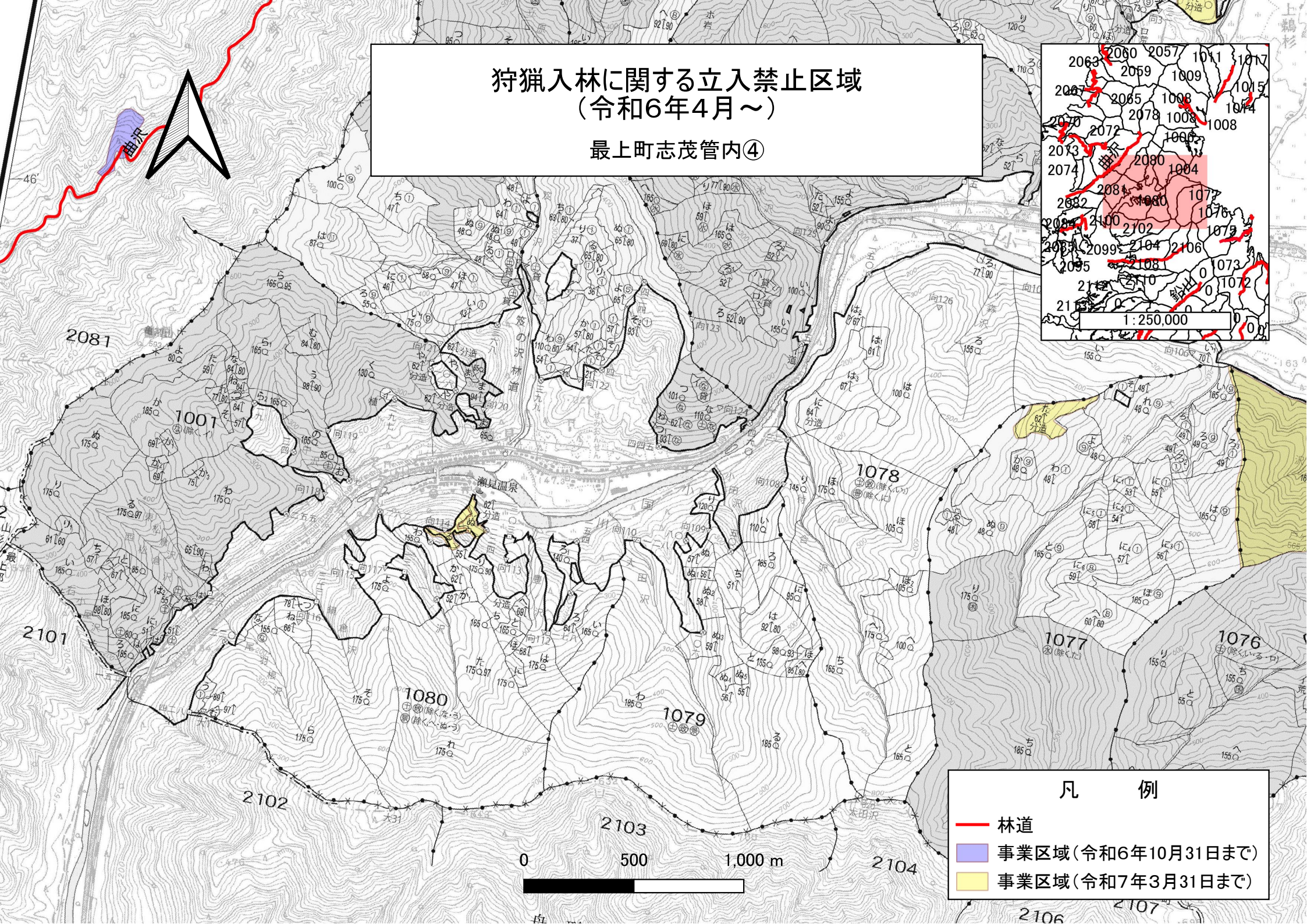
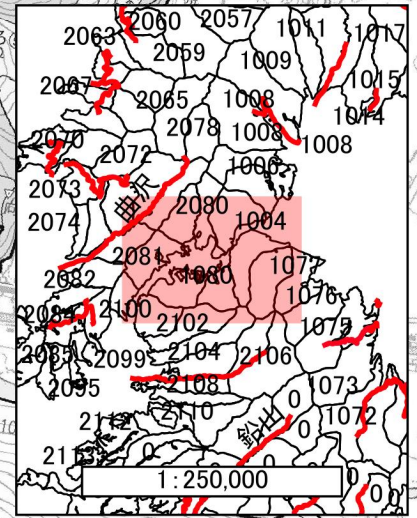
凡 例

- 林道
- 事業区域(令和6年10月31日まで)
- 事業区域(令和6年12月31日まで)
- 事業区域(令和7年3月31日まで)

0 500 1,000 m

狩猟入林に関する立入禁止区域 (令和6年4月～)

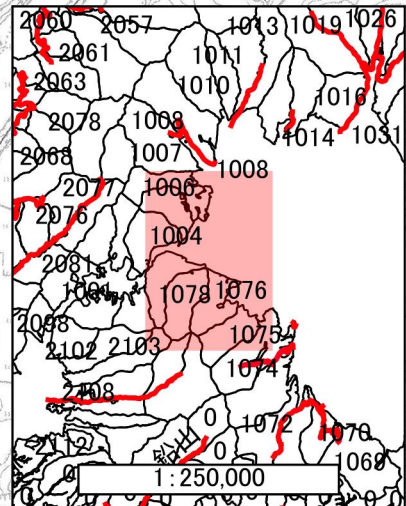
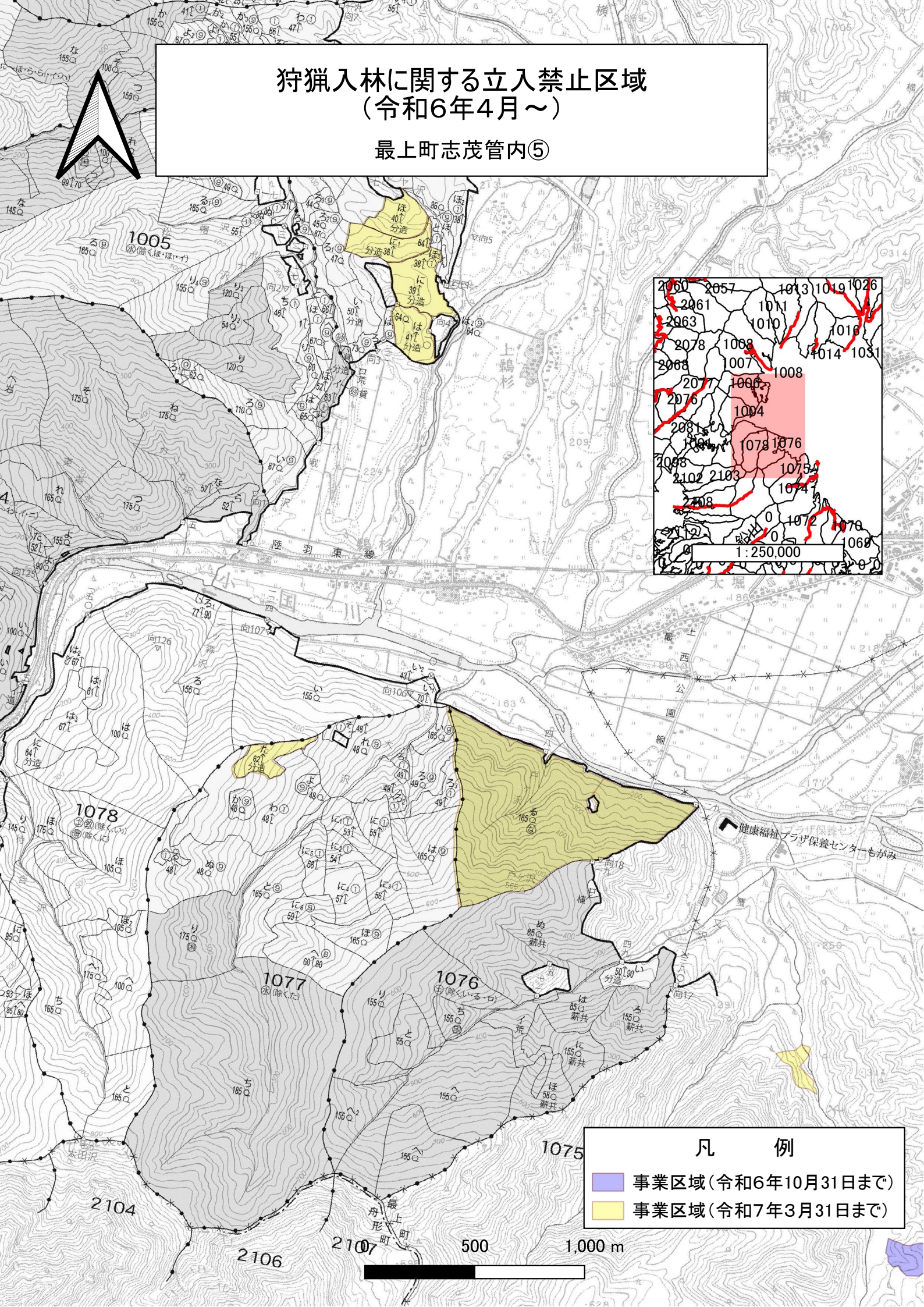
最上町志茂管内④



- ### 凡 例
- 林道
 - 事業区域(令和6年10月31日まで)
 - 事業区域(令和7年3月31日まで)

狩猟入林に関する立入禁止区域 (令和6年4月～)

最上町志茂管内⑤



- 凡 例
- 事業区域(令和6年10月31日まで)
 - 事業区域(令和7年3月31日まで)

