

民・国連携による取り組み

「八幡平市田沢地域森林整備協定」及び「二戸市浄法寺町下藤地域森林整備協定」を締結しました。

岩手北部森林管理署は「森林・林業再生プラン」に基づき「森林共同施業団地」の設定に取り組み、平成23年11月10日(木)「八幡平市田沢地域森林整備協定」を八幡平市及び浄安森林組合と締結しました。

また、平成24年1月19日(木)には「二戸市浄法寺町下藤地域森林整備協定」を浄安森林組合と締結しました。

この協定は、協定者が連携して国有林と民有林にわたる効率的な作業路網の開設や間伐等の森林整備に取り組む「森林共同施業団地」を設定し、森林の持つ多面的機能の高度な発揮を促すと共に、低コストによる森林資源の搬出・利用等の促進により、地域における森林・林業の活性化に資することを目的としています。

協定締結及び調印式後の写真

八幡平市田沢地域森林整備協定



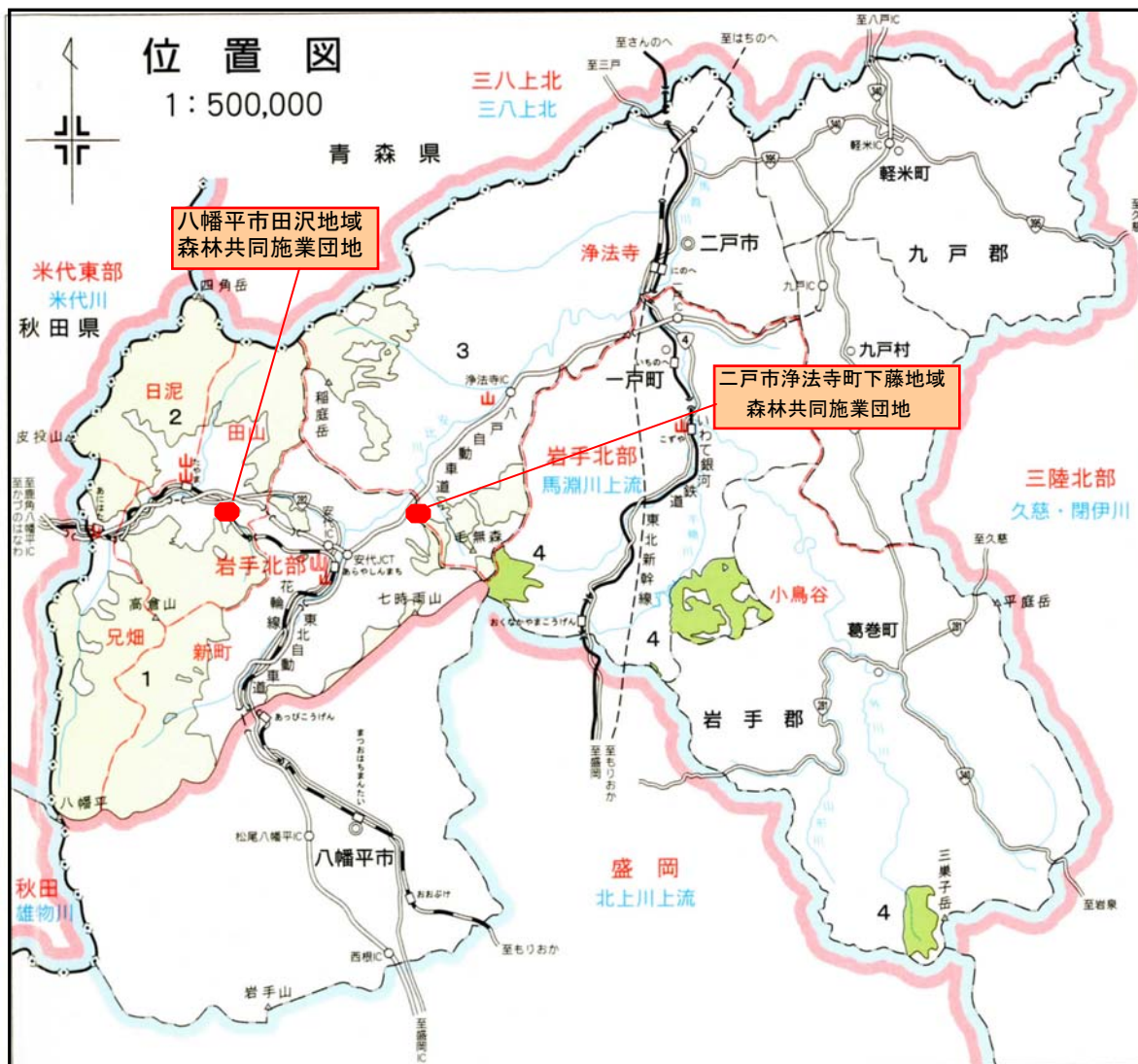
左から八幡平市長、岩手北部森林管理署長
浄安森林組合代表理事組合長

二戸市浄法寺町下藤地域森林整備協定



左から岩手北部森林管理署長
浄安森林組合代表理事組合長

民・国連携による森林共同施業団地設定地域



八幡平市田沢地域森林整備協定

位置：岩手県八幡平市田沢地域における市有林、私有林及び国有林を対象とする地域

面積：対象区域の森林面積は80.05HA

協定者：八幡平市、浄安森林組合及び岩手北部森林管理署の3者による協定

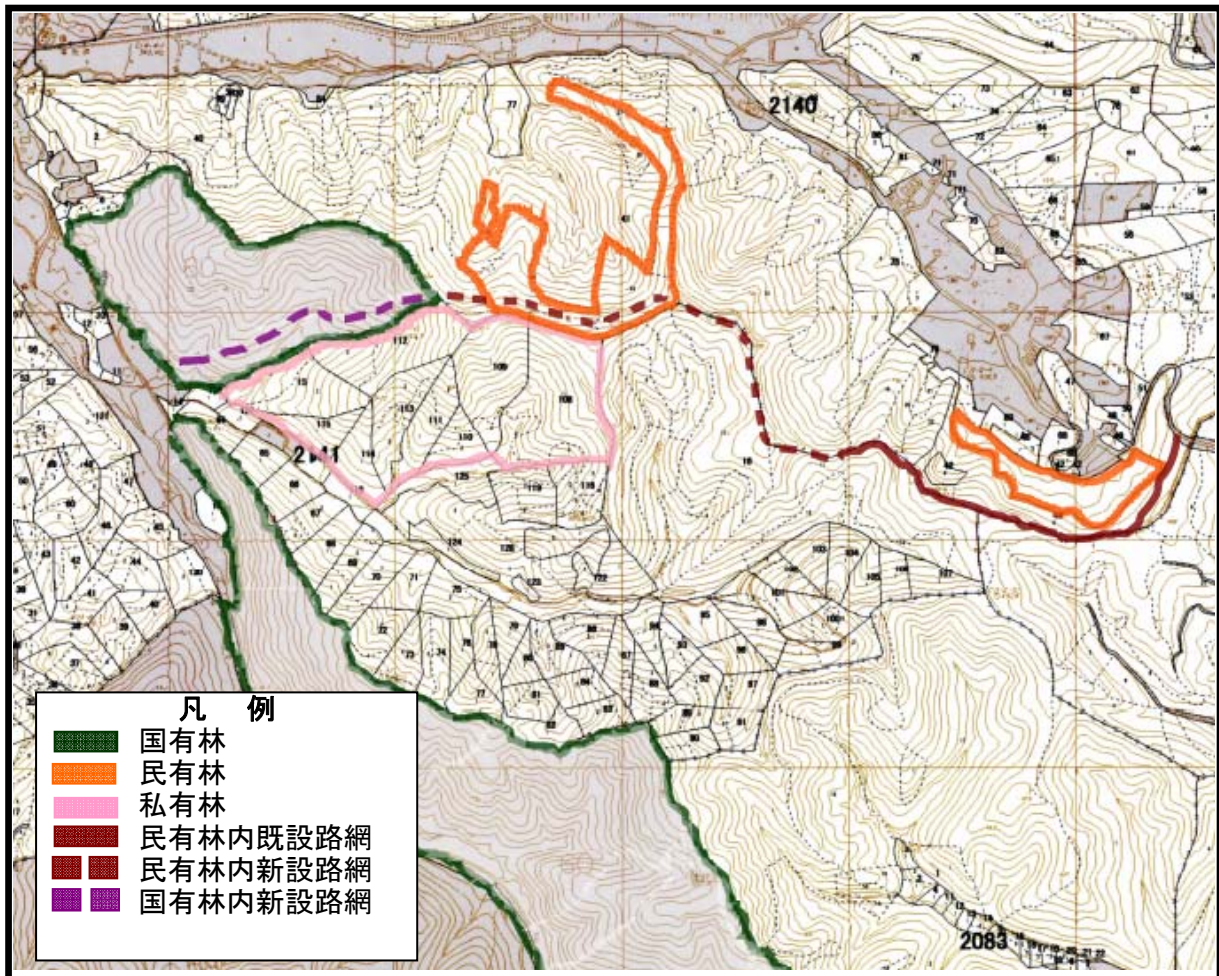
二戸市浄法寺町下藤地域森林整備協定

位置：岩手県二戸市浄法寺町下藤地域における私有林及び国有林を対象とする地域

面積：対象区域の森林面積は213.71HA

協定者：浄安森林組合及び岩手北部森林管理署の2者による協定

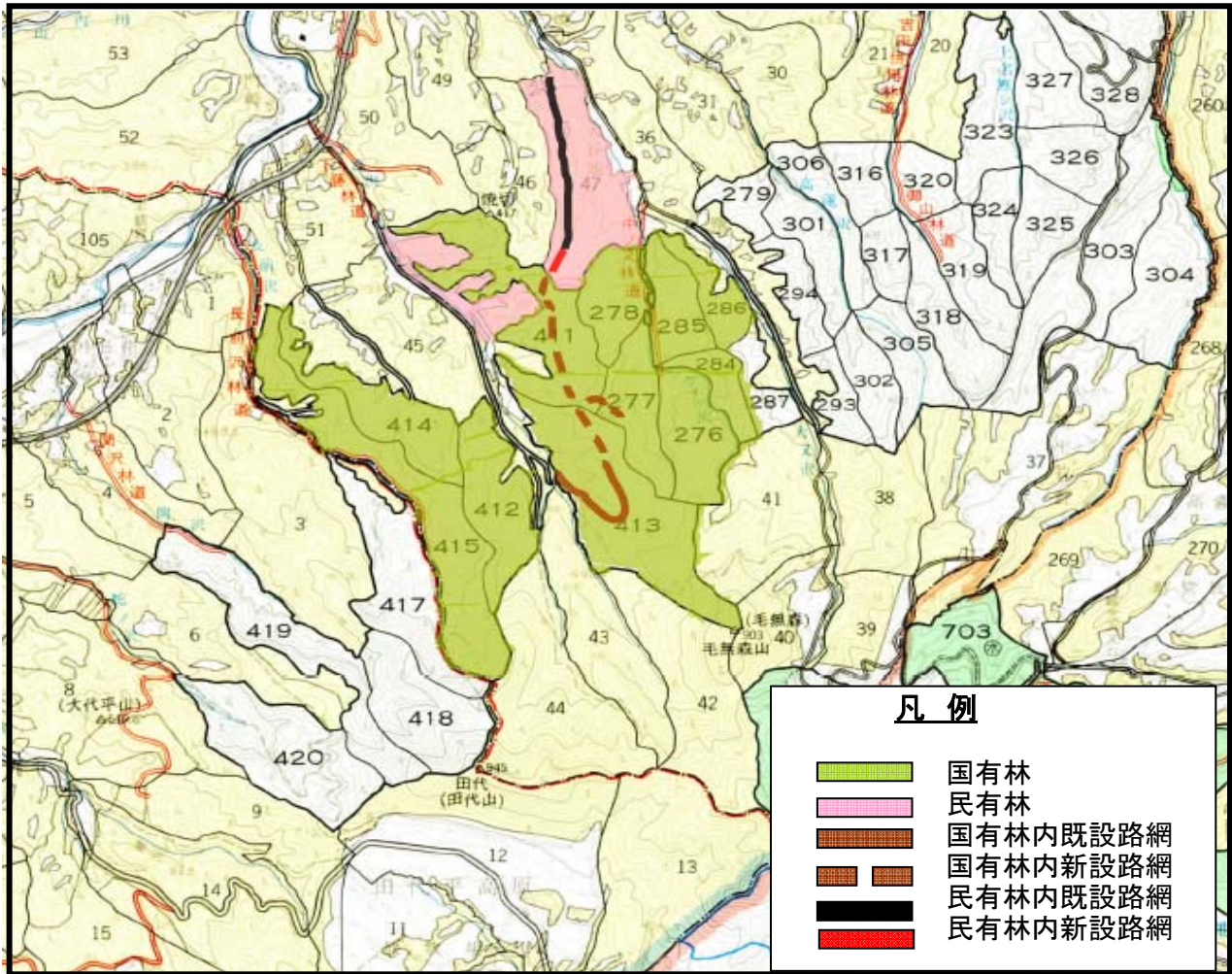
森林共同施業団地計画図



八幡平市田沢地域森林整備実施計画

区分	森林整備面積	路網整備
総数	80.05HA	5,500m
市有林	13.47HA	3,000m
私有林	15.00HA	1,000m
国有林	51.58HA	1,500m

森林共同施業団地計画図



二戸市浄法寺下藤地域森林整備実施計画

区分	森林整備面積	路網整備
総数	213.71HA	4,700m
私有林	36.60HA	200m
国有林	177.11HA	4,500m

お問い合わせ先
岩手北部森林管理署
担当者:流域管理調整官

〒028-7534
岩手県八幡平市荒屋新町41-8
TEL: 0195-72-2221
FAX:0195-72-2300